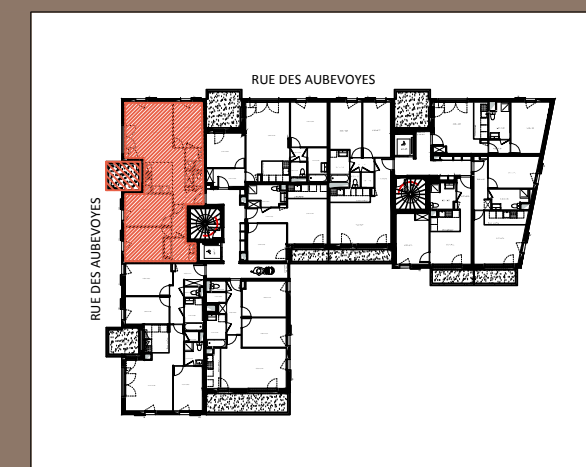
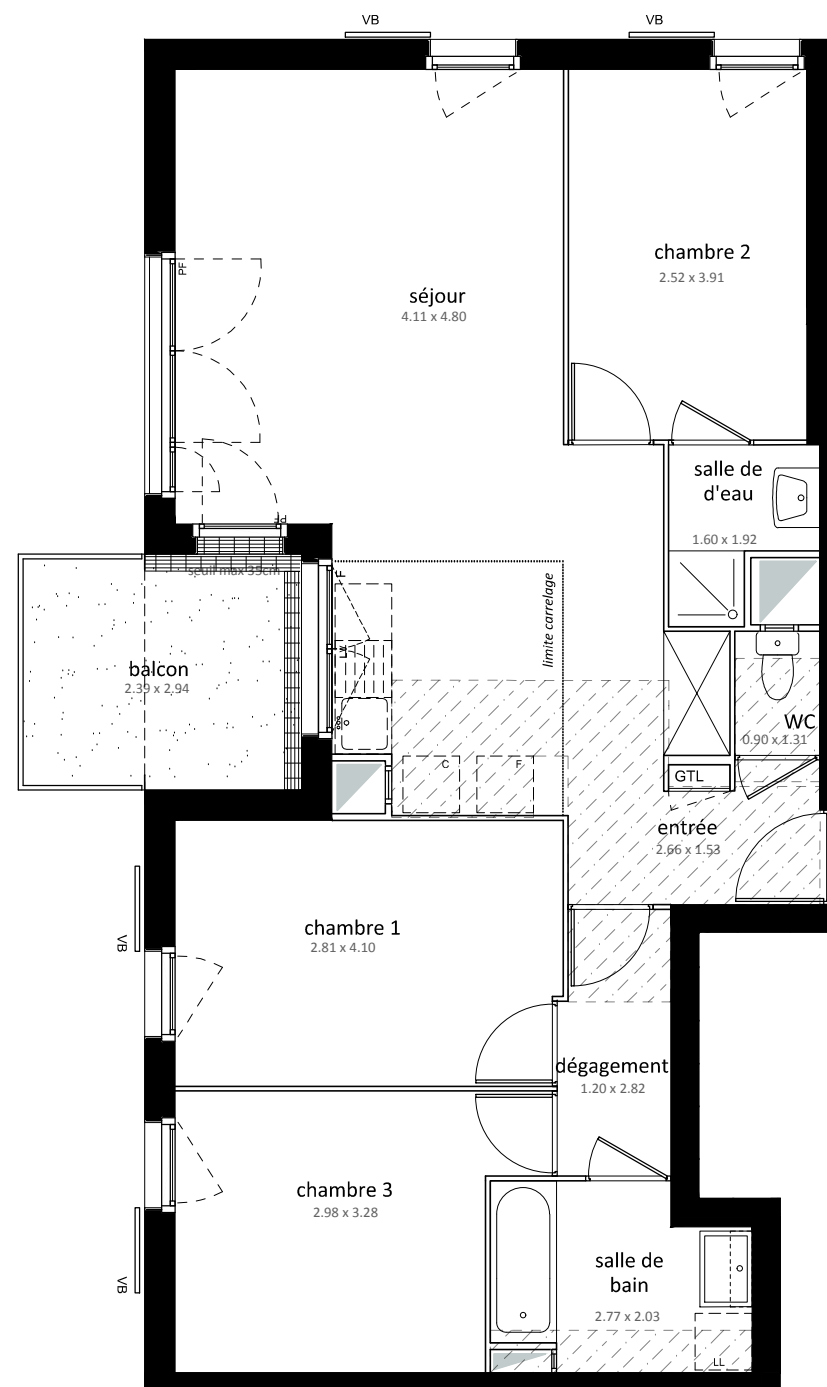


Les Balcons du Mail

CERGY PONTOISE



Rue des Aubevoies
95000 CERGY PONTOISE

Appartement 4 PIECES
Lot n° A41

BATIMENT A - 4ème ETAGE

TABLEAU DES SURFACES

(compris placards)

ENTREE :	6.10 m2
SEJOUR :	28.90 m2
CHAMBRE 1 :	11.40 m2
CHAMBRE 2 :	9.85 m2
CHAMBRE 3 :	10.40 m2
SALLE DE BAIN :	5.00 m2
WC :	1.15 m2
SALLE D'EAU :	2.45 m2
DGT :	3.25 m2

SURFACE HABITABLE 78.50 m2

BALCON : 7.20 m2

SURFACE TOTALE 85.70 m2

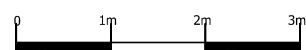
LEGENDE

PF	Porte-fenêtre	LL	Lave-linge
F	Fenêtre	LV	Lave-vaisselle
FA	Fenêtre allège vitrée	C	Cuisson
VB	Volet battant	F	Réfrigérateur
GTL	Tableau électrique		

Soffites et faux-plafond

INDICE : NOTAIRE DATE : AVRIL 2017

Des modifications sont susceptibles d'être apportées à ce plan en fonction des nécessités techniques, de la réalisation tant en ce qui concerne les dimensions libres que l'équipement. Les surfaces sont approximatives. Les retombées, soffites, faux plafond, équipements sanitaires ainsi que le calepinage et dimensions des carrelages sont figurés à titre indicatif, et peuvent subir des modifications pour impératif technique. Les appareils ménagers ne sont pas fournis. Les volets roulants seront prévus conformément à la notice de vente. Les coffres de volet roulant ne sont pas représentés et seront débordants à l'intérieur. La hauteur des seuils au droit des porte-fenêtres sur balcons ou terrasses pourra varier de 5 à 35 cm à partir du sol intérieur. La hauteur entre le jardin et la terrasse pourra varier entre 0 et 60 cm. Les jardins ne seront pas nécessairement plats et pourront comporter des talus et des pentes.



CONSORTIUM FRANÇAIS DE L' HABITATION