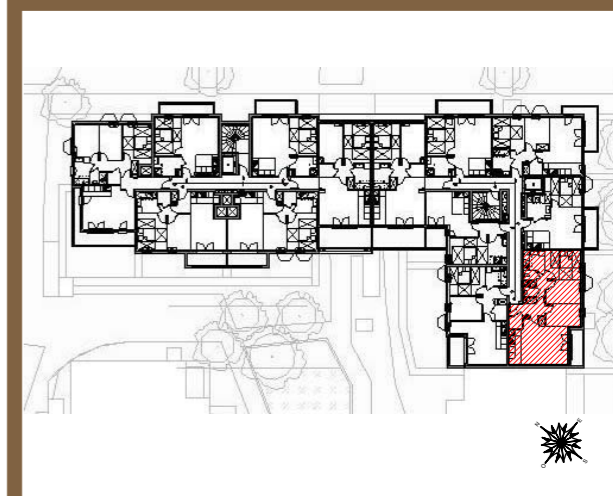
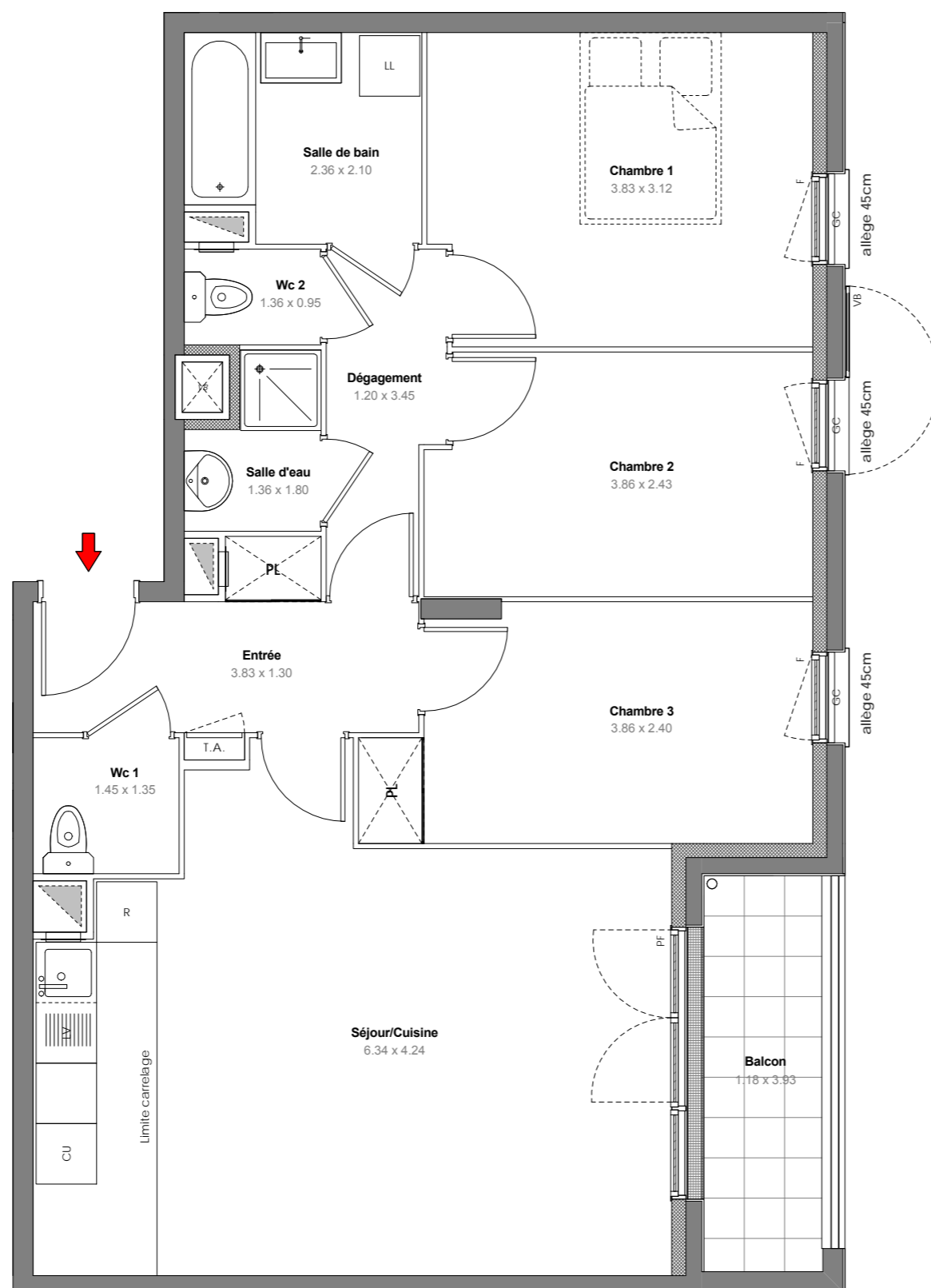


Rue de la Malmédonne

Maurepas



10 - 12 Rue de la Malmédonne -
Avenue du Bearn

Commune de Maurepas - 78310

Appartement 4 PIECES
Lot n° B216

BATIMENT B - 1er ETAGE

TABLEAU DES SURFACES

Entrée	5.60 m ²
Séjour/Cuisine	27.71 m ²
Dégagement	3.72 m ²
Chambre 1	11.69 m ²
Chambre 2	9.11 m ²
Chambre 3	9.82 m ²
Salle de bain	4.68 m ²
Salle d'eau	2.01 m ²
Wc 1	1.96 m ²
Wc 2	1.29 m ²

SURFACE HABITABLE 77.59 m²

Balcon 4.64 m²

SURFACE TOTALE 82.23 m²

LEGENDE			
PF	Porte-fenêtre	LL	Lave-linge
F	Fenêtre	LV	Lave-vaisselle
VB	Volet battant	CU	Cuisson
GC	Garde corps	R	Réfrigérateur
TA	Tableau électrique		Soffites et faux-plafond

INDICE : NOTAIRE DATE : 06/10/2017

Des modifications sont susceptibles d'être apportées à ce plan en fonction des nécessités techniques, de la réalisation tant en ce qui concerne les dimensions libres que l'équipement. Les surfaces sont approximatives. Les retombées, soffites, faux plafond, équipements sanitaires ainsi que le calepinage et dimensions des carrelages sont figurés à titre indicatif, et peuvent subir des modifications pour impératif technique. Les appareils ménagers ne sont pas fournis. Les volets roulants seront prévus conformément à la notice de vente. Les coffres de volet roulant ne sont pas représentés et seront débordants à l'intérieur. La hauteur des seuils au droit des portes-fenêtres sur balcons ou terrasses pourra varier de 5 à 35 cm à partir du sol intérieur. La hauteur entre le jardin et la terrasse pourra varier entre 0 et 60 cm. Les jardins ne seront pas nécessairement plats et pourront comporter des talus et des pentes.