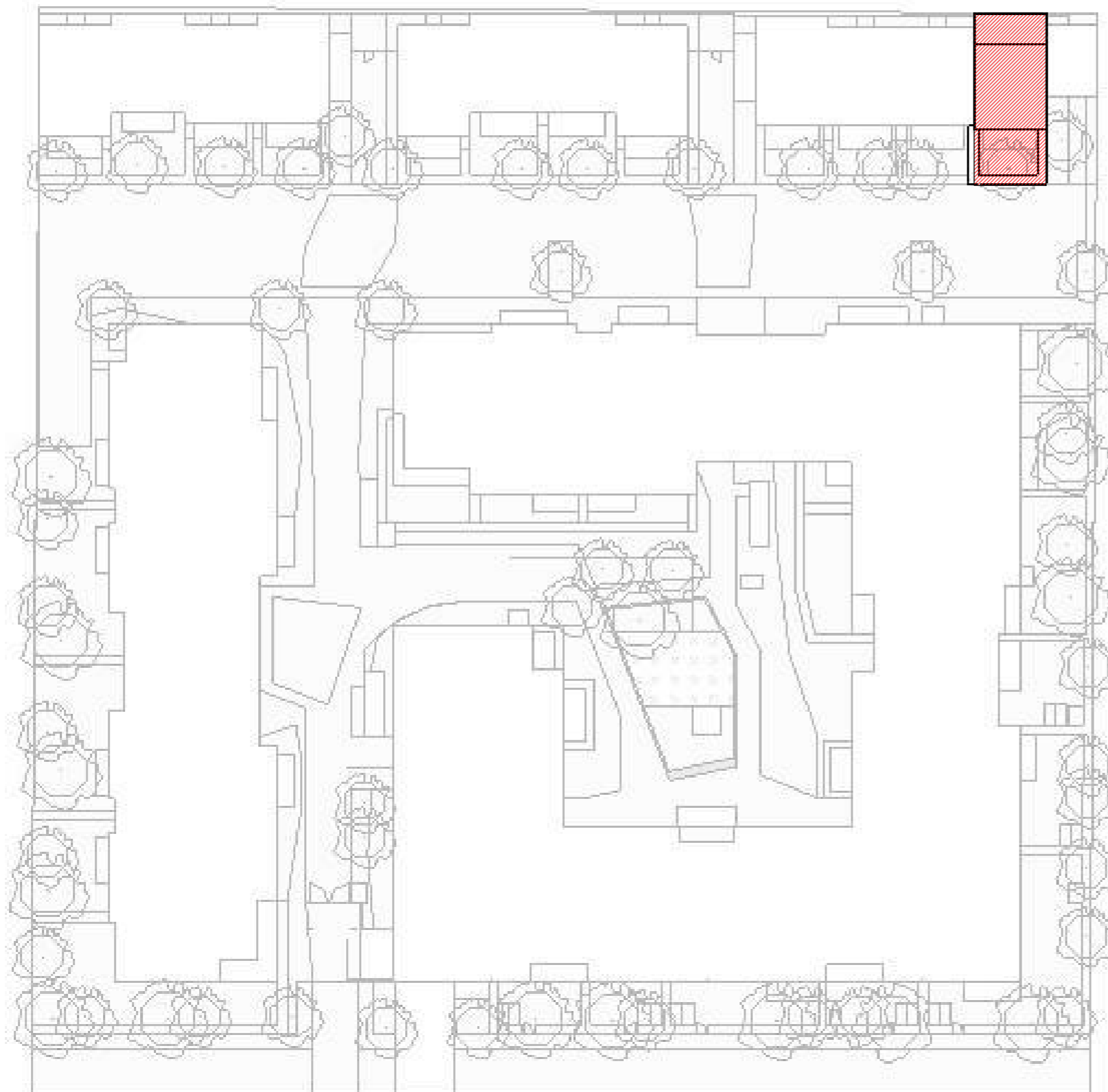
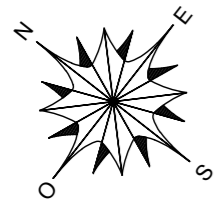


Rue de la Malmédonne

Maurepas



10 - 12 Rue de la Malmédonne -
Avenue du Bearn
Commune de Maurepas - 78310

Maison 5 PIECES
Lot n° 12

PLAN MASSE

TABLEAU DES SURFACES

REZ DE CHAUSSEE

Entrée	4.86 m ²
Séjour	27.00 m ²
Cuisine	7.81 m ²
Salle d'eau	5.40 m ²
Rangement	1.84 m ²

1ER ETAGE

Dégagement	4.33 m ²
Chambre 1	9.28 m ²
Chambre 2	9.57 m ²
Chambre 3	9.81 m ²
Chambre 4	9.35 m ²
Salle de bain	3.23 m ²
Wc	1.29 m ²

SURFACE HABITABLE

Terrasse	9.44 m ²
Jardin Privatif	20.05 m ²

SURFACE TOTALE

123.26 m²

INDICE : NOTAIRE DATE : 06/10/2017

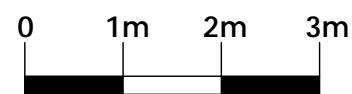
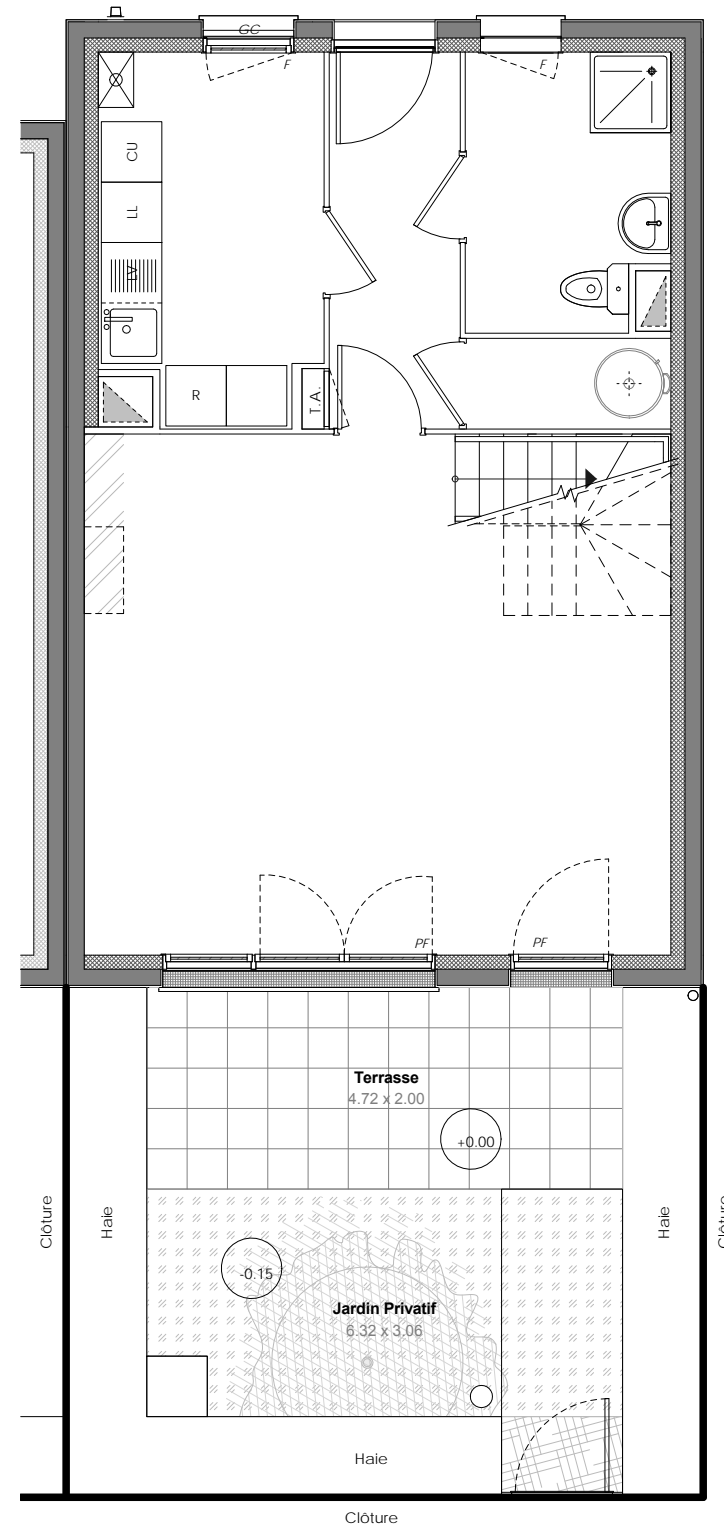
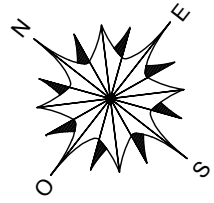
Des modifications sont susceptibles d'être apportées à ce plan en fonction des nécessités techniques, de la réalisation tant en ce qui concerne les dimensions libres que l'équipement. Les surfaces sont approximatives. Les retombées, soffites, faux plafond, équipements sanitaires ainsi que le calepinage et dimensions des carrelages sont figurés à titre indicatif, et peuvent subir des modifications pour impératif technique. Les appareils ménagers ne sont pas fournis. Les volets roulants seront prévus conformément à la notice de vente. Les coffres de volet roulant ne sont pas représentés et seront débordants à l'intérieur. La hauteur des seuils au droit des portes-fenêtres sur balcons ou terrasses pourra varier de 5 à 35 cm à partir du sol intérieur. La hauteur entre le jardin et la terrasse pourra varier entre 0 et 60 cm. Les jardins ne seront pas nécessairement plats et pourront comporter des talus et des pentes.



CONSORTIUM FRANÇAIS DE L' HABITATION

Rue de la Malmedonne

Maurepas



CONSORTIUM FRANÇAIS DE L' HABITATION

10 - 12 Rue de la Malmedonne -
Avenue du Bearn
Commune de Maurepas - 78310

Maison 5 PIECES
Lot n° 12

Espace Extérieur

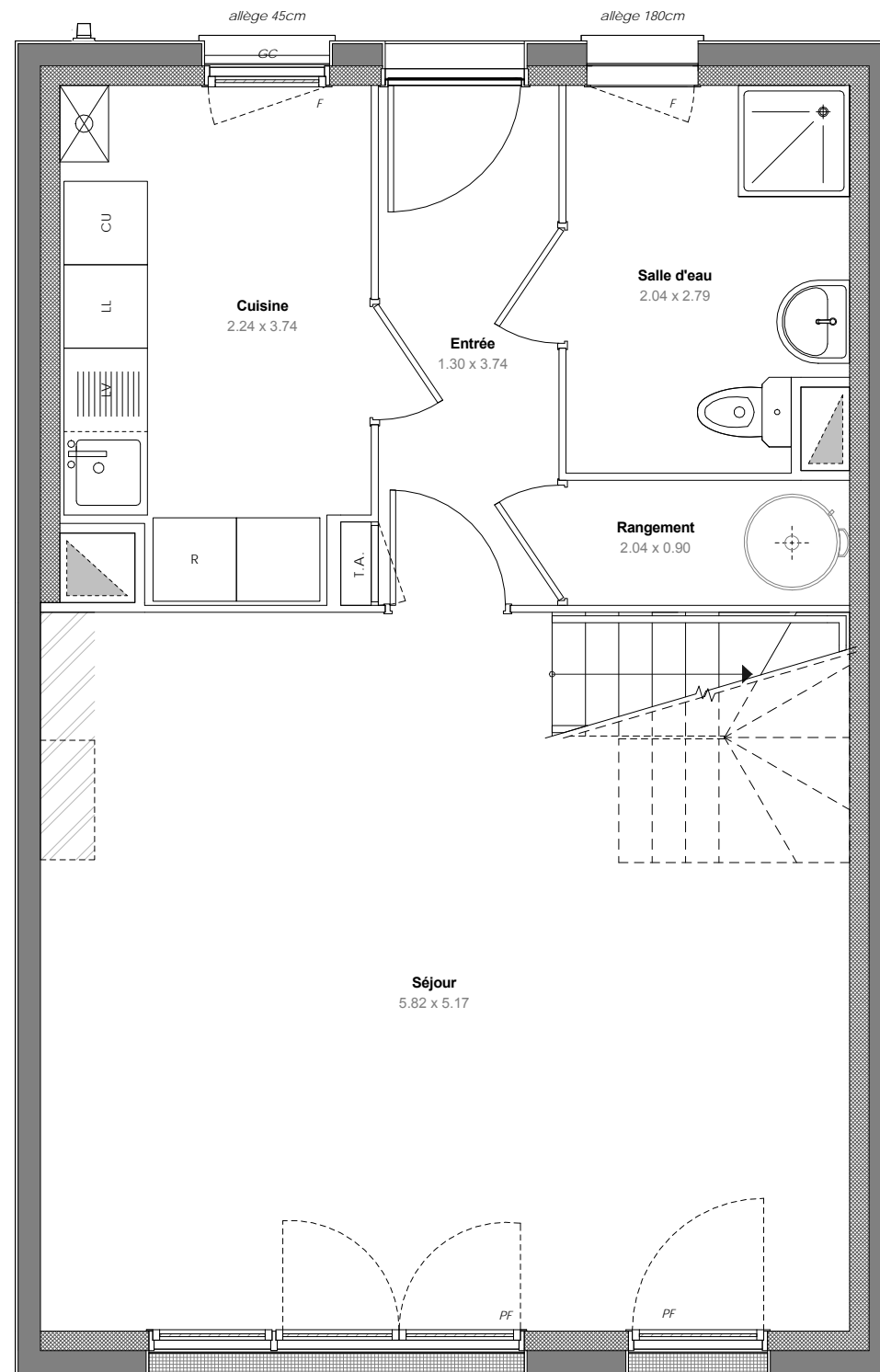
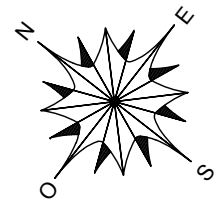
LEGENDE			
PF	Porte-fenêtre	LL	Lave-linge
F	Fenêtre	LV	Lave-vaisselle
VB	Volet battant	CU	Cuisson
GC	Garde corps	R	Réfrigérateur
TA	Tableau électrique		Soffites et faux-plafond

INDICE : NOTAIRE DATE : 06/10/2017

Des modifications sont susceptibles d'être apportées à ce plan en fonction des nécessités techniques, de la réalisation tant en ce qui concerne les dimensions libres que l'équipement. Les surfaces sont approximatives. Les retombées, soffites, faux plafond, équipements sanitaires ainsi que le calepinage et dimensions des carrelages sont figurés à titre indicatif, et peuvent subir des modifications pour impératif technique. Les appareils ménagers ne sont pas fournis. Les volets roulants seront prévus conformément à la notice de vente. Les coffres de volet roulant ne sont pas représentés et seront débordants à l'intérieur. La hauteur des seuils au droit des portes-fenêtres sur balcons ou terrasses pourra varier de 5 à 35 cm à partir du sol intérieur. La hauteur entre le jardin et la terrasse pourra varier entre 0 et 60 cm. Les jardins ne seront pas nécessairement plats et pourront comporter des talus et des pentes.

Rue de la Malmédonne

Maurepas



10 - 12 Rue de la Malmédonne -
Avenue du Bearn
Commune de Maurepas - 78310

Maison 5 PIECES
Lot n° 12

Maison libre - Rez-de-chaussée

LEGENDE			
PF	Porte-fenêtre	LL	Lave-linge
F	Fenêtre	LV	Lave-vaisselle
VB	Volet battant	CU	Cuisson
GC	Garde corps	R	Réfrigérateur
TA	Tableau électrique		Soffites et faux-plafond

INDICE : NOTAIRE DATE : 06/10/2017

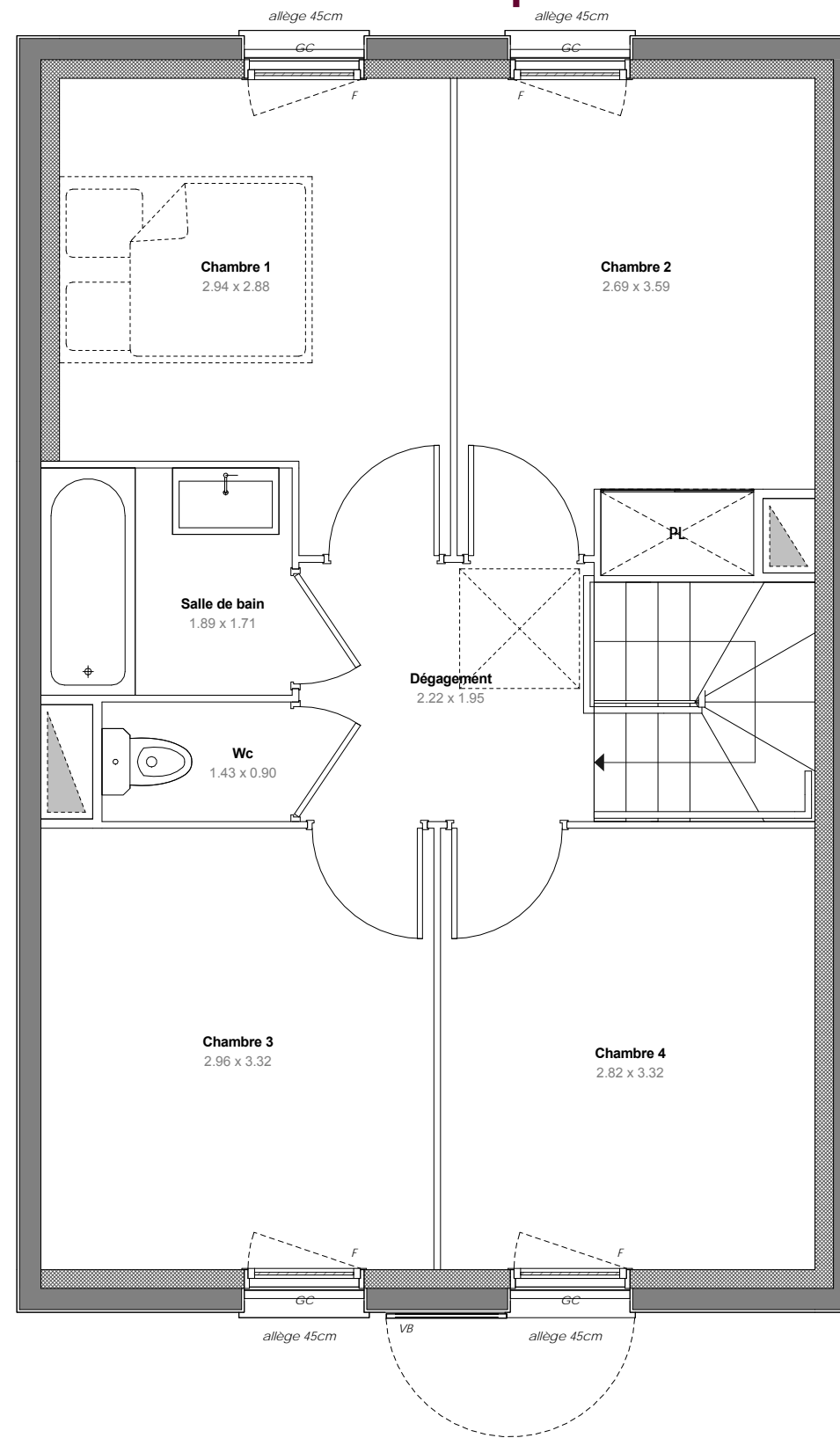
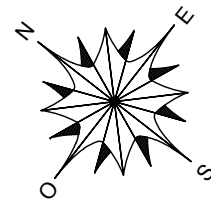
Des modifications sont susceptibles d'être apportées à ce plan en fonction des nécessités techniques, de la réalisation tant en ce qui concerne les dimensions libres que l'équipement. Les surfaces sont approximatives. Les retombées, soffites, faux plafond, équipements sanitaires ainsi que le calepinage et dimensions des carrelages sont figurés à titre indicatif, et peuvent subir des modifications pour impératif technique. Les appareils ménagers ne sont pas fournis. Les volets roulants seront prévus conformément à la notice de vente. Les coffres de volet roulant ne sont pas représentés et seront débordants à l'intérieur. La hauteur des seuils au droit des portes-fenêtres sur balcons ou terrasses pourra varier de 5 à 35 cm à partir du sol intérieur. La hauteur entre le jardin et la terrasse pourra varier entre 0 et 60 cm. Les jardins ne seront pas nécessairement plats et pourront comporter des talus et des pentes.



CONSORTIUM FRANÇAIS DE L' HABITATION

Rue de la Malmédonne

Maurepas



10 - 12 Rue de la Malmédonne -
Avenue du Bearn
Commune de Maurepas - 78310

Maison 5 PIECES
Lot n° 12

Maison libre - 1er-ETAGE



CONSORTIUM FRANÇAIS DE L'HABITATION

LEGENDE			
PF	Porte-fenêtre	LL	Lave-linge
F	Fenêtre	LV	Lave-vaisselle
VB	Volet battant	CU	Cuisson
GC	Garde corps	R	Réfrigérateur
TA	Tableau électrique		Soffites et faux-plafond

INDICE : NOTAIRE DATE : 06/10/2017

Des modifications sont susceptibles d'être apportées à ce plan en fonction des nécessités techniques, de la réalisation tant en ce qui concerne les dimensions libres que l'équipement. Les surfaces sont approximatives. Les retombées, soffites, faux plafond, équipements sanitaires ainsi que le calepinage et dimensions des carrelages sont figurés à titre indicatif, et peuvent subir des modifications pour impératif technique. Les appareils ménagers ne sont pas fournis. Les volets roulants seront prévus conformément à la notice de vente. Les coffres de volet roulant ne sont pas représentés et seront débordants à l'intérieur. La hauteur des seuils au droit des portes-fenêtres sur balcons ou terrasses pourra varier de 5 à 35 cm à partir du sol intérieur. La hauteur entre le jardin et la terrasse pourra varier entre 0 et 60 cm. Les jardins ne seront pas nécessairement plats et pourront comporter des talus et des pentes.

Rue de la Malmédonne

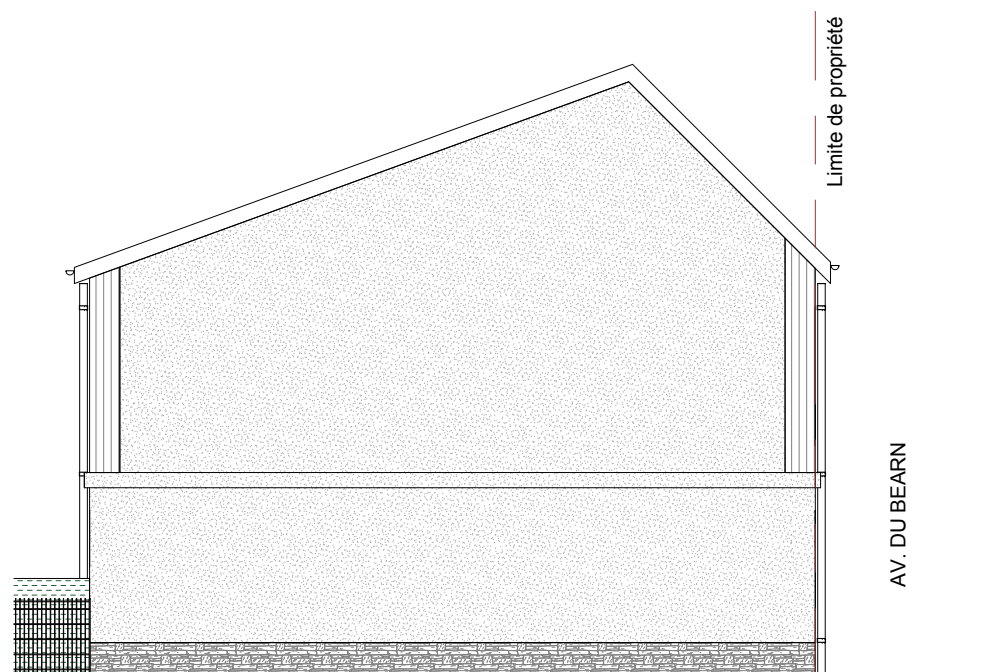
Maurepas



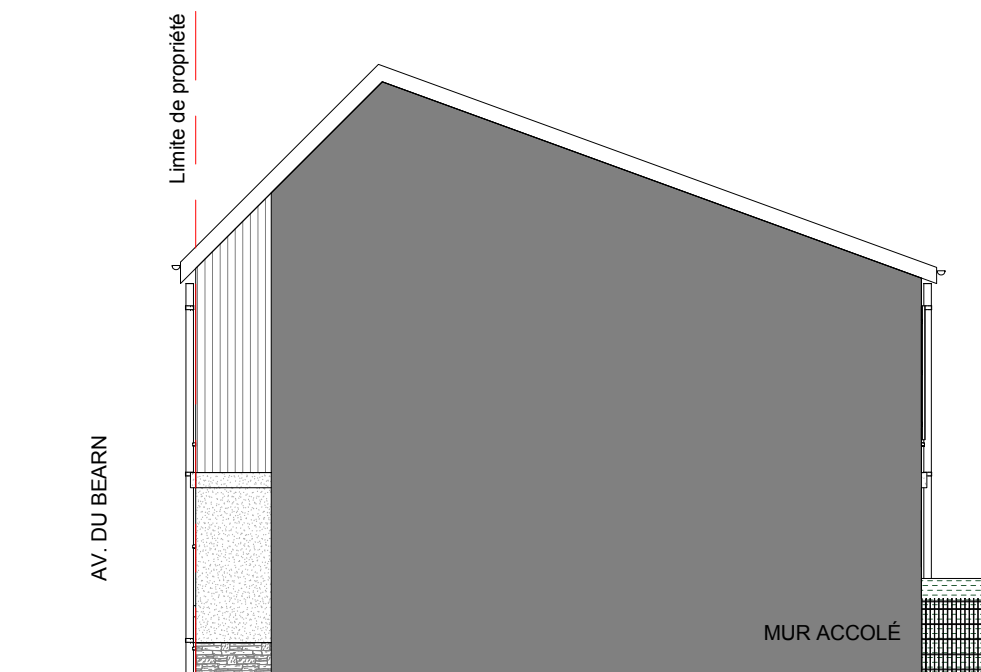
FAÇADE RUE



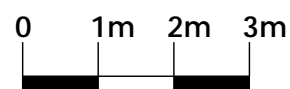
FAÇADE JARDIN



FAÇADE LATÉRALE SUD-EST



FAÇADE LATÉRALE NORD-OUEST



CONSORTIUM FRANÇAIS DE L'HABITATION

10 - 12 Rue de la Malmédonne -
Avenue du Bearn
Commune de Maurepas - 78310

Maison 5 PIECES
Lot n° 12

FACADES

INDICE : NOTAIRE DATE : 06/10/2017

Des modifications sont susceptibles d'être apportées à ce plan en fonction des nécessités techniques, de la réalisation tant en ce qui concerne les dimensions libres que l'équipement. Les surfaces sont approximatives. Les retombées, soffites, faux plafond, équipements sanitaires ainsi que le calepinage et dimensions des carrelages sont figurés à titre indicatif, et peuvent subir des modifications pour impératif technique. Les appareils ménagers ne sont pas fournis. Les volets roulants seront prévus conformément à la notice de vente. Les coffres de volet roulant ne sont pas représentés et seront débordants à l'intérieur. La hauteur des seuils au droit des portes-fenêtres sur balcons ou terrasses pourra varier de 5 à 35 cm à partir du sol intérieur. La hauteur entre le jardin et la terrasse pourra varier entre 0 et 60 cm. Les jardins ne seront pas nécessairement plats et pourront comporter des talus et des pentes.