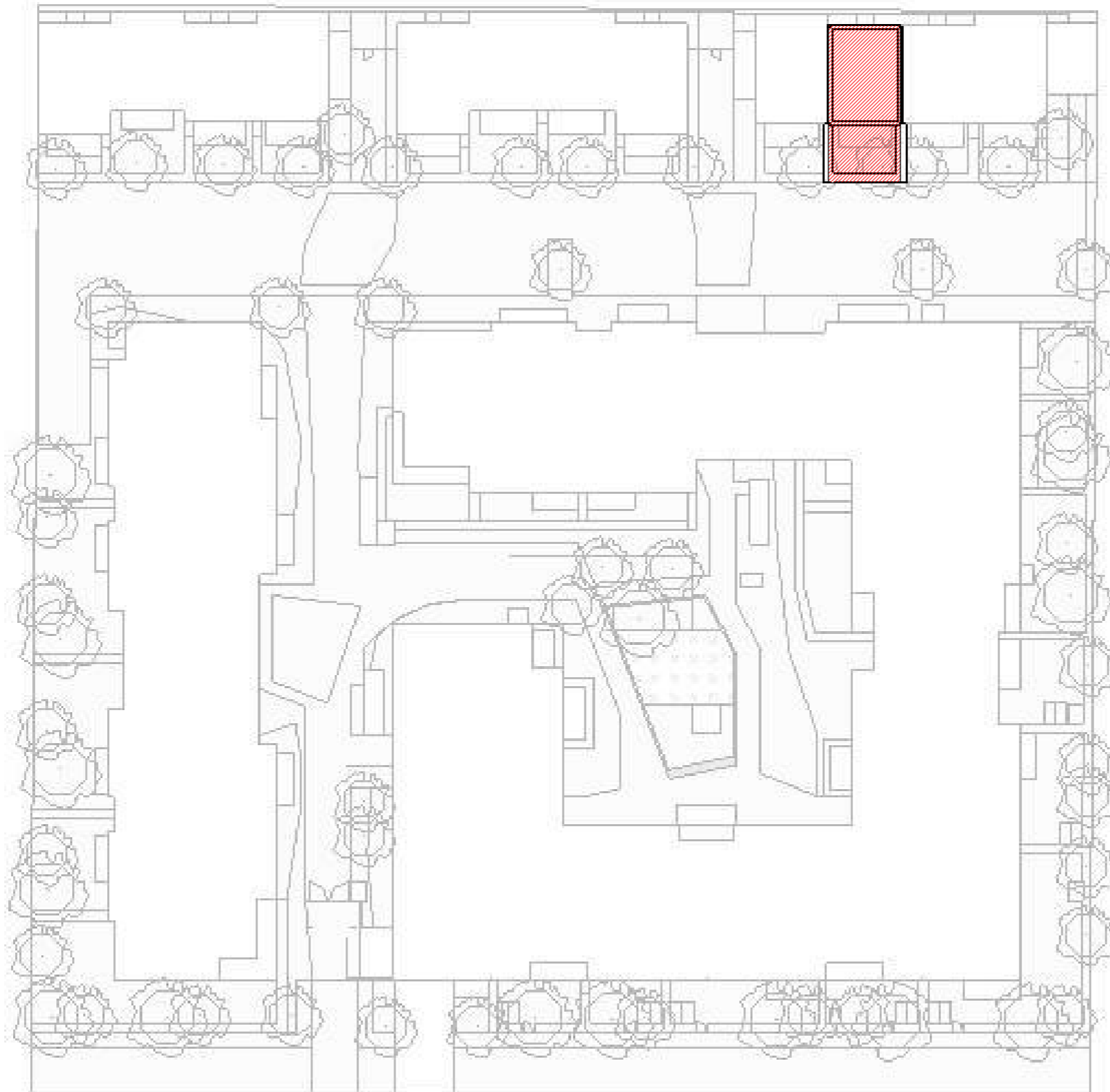
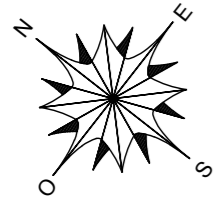


# Rue de la Malmédonne

## Maurepas



10 - 12 Rue de la Malmédonne -  
Avenue du Bearn  
Commune de Maurepas - 78310

**Maison 4 PIECES**  
**Lot n° 10**

PLAN MASSE

### TABLEAU DES SURFACES

#### REZ DE CHAUSSEE

Entrée	4.80 m <sup>2</sup>
Séjour	23.46 m <sup>2</sup>
Cuisine	8.21 m <sup>2</sup>
Salle d'eau	5.69 m <sup>2</sup>
Rangement	0.72 m <sup>2</sup>

#### 1ER ETAGE

Dégagement	2.38 m <sup>2</sup>
Chambre 1	9.65 m <sup>2</sup>
Chambre 2	12.38 m <sup>2</sup>
Chambre 3	10.59 m <sup>2</sup>
Salle de bain	5.28 m <sup>2</sup>
Wc	2.14 m <sup>2</sup>

#### SURFACE HABITABLE

Terrasse	9.44 m <sup>2</sup>
Jardin Privatif	20.28 m <sup>2</sup>

#### SURFACE TOTALE

115.02 m<sup>2</sup>

INDICE :                      NOTAIRE                      DATE :                      06/10/2017

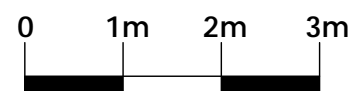
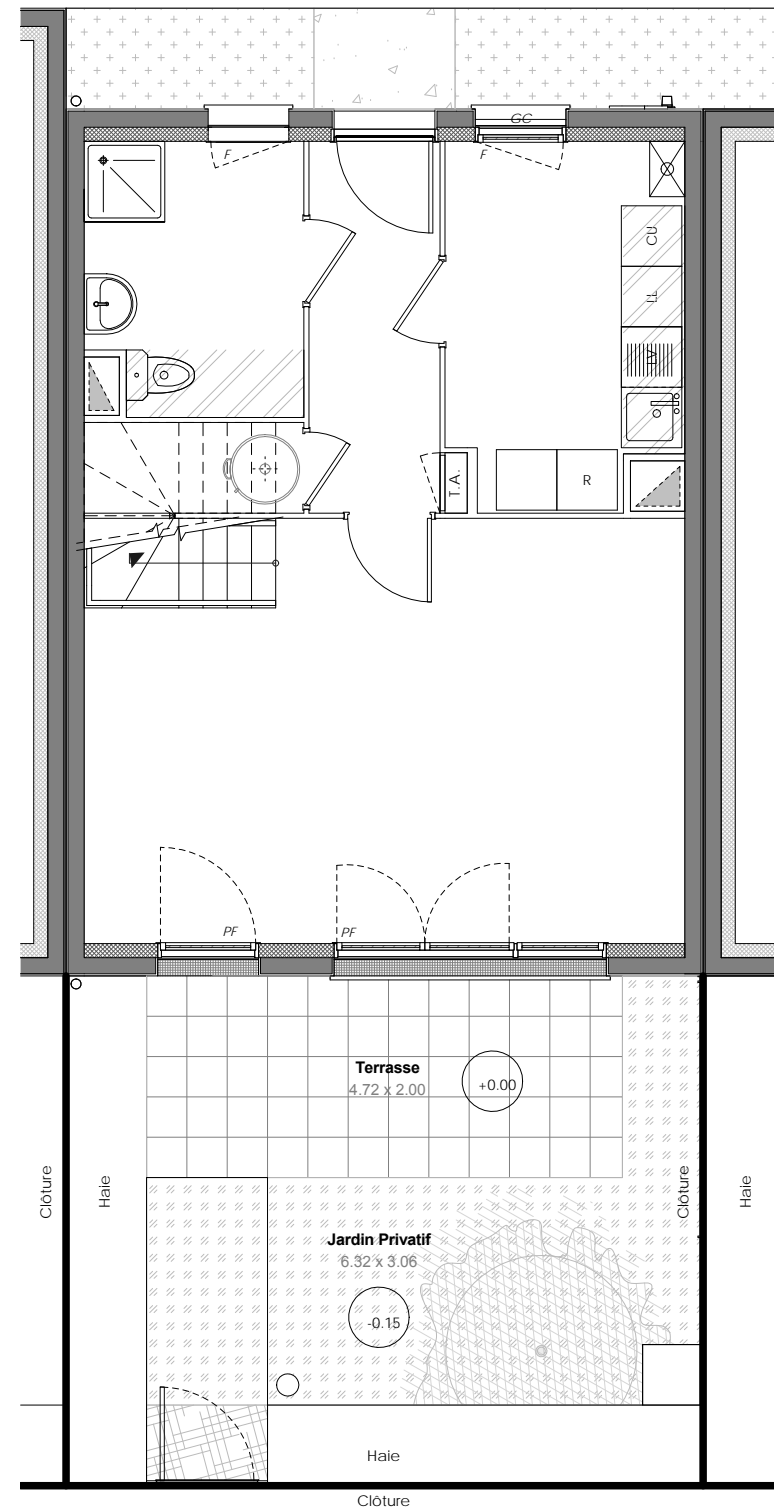
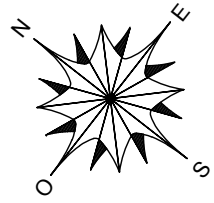
Des modifications sont susceptibles d'être apportées à ce plan en fonction des nécessités techniques, de la réalisation tant en ce qui concerne les dimensions libres que l'équipement. Les surfaces sont approximatives. Les retombées, soffites, faux plafond, équipements sanitaires ainsi que le calepinage et dimensions des carrelages sont figurés à titre indicatif, et peuvent subir des modifications pour impératif technique. Les appareils ménagers ne sont pas fournis. Les volets roulants seront prévus conformément à la notice de vente. Les coffres de volet roulant ne sont pas représentés et seront débordants à l'intérieur. La hauteur des seuils au droit des portes-fenêtres sur balcons ou terrasses pourra varier de 5 à 35 cm à partir du sol intérieur. La hauteur entre le jardin et la terrasse pourra varier entre 0 et 60 cm. Les jardins ne seront pas nécessairement plats et pourront comporter des talus et des pentes.



CONSORTIUM FRANÇAIS DE L' HABITATION

# Rue de la Malmedonne

## Maurepas



CONSORTIUM FRANÇAIS DE L' HABITATION

10 - 12 Rue de la Malmedonne -  
Avenue du Bearn  
Commune de Maurepas - 78310

**Maison 4 PIECES**  
**Lot n° 10**

Espace Extérieur

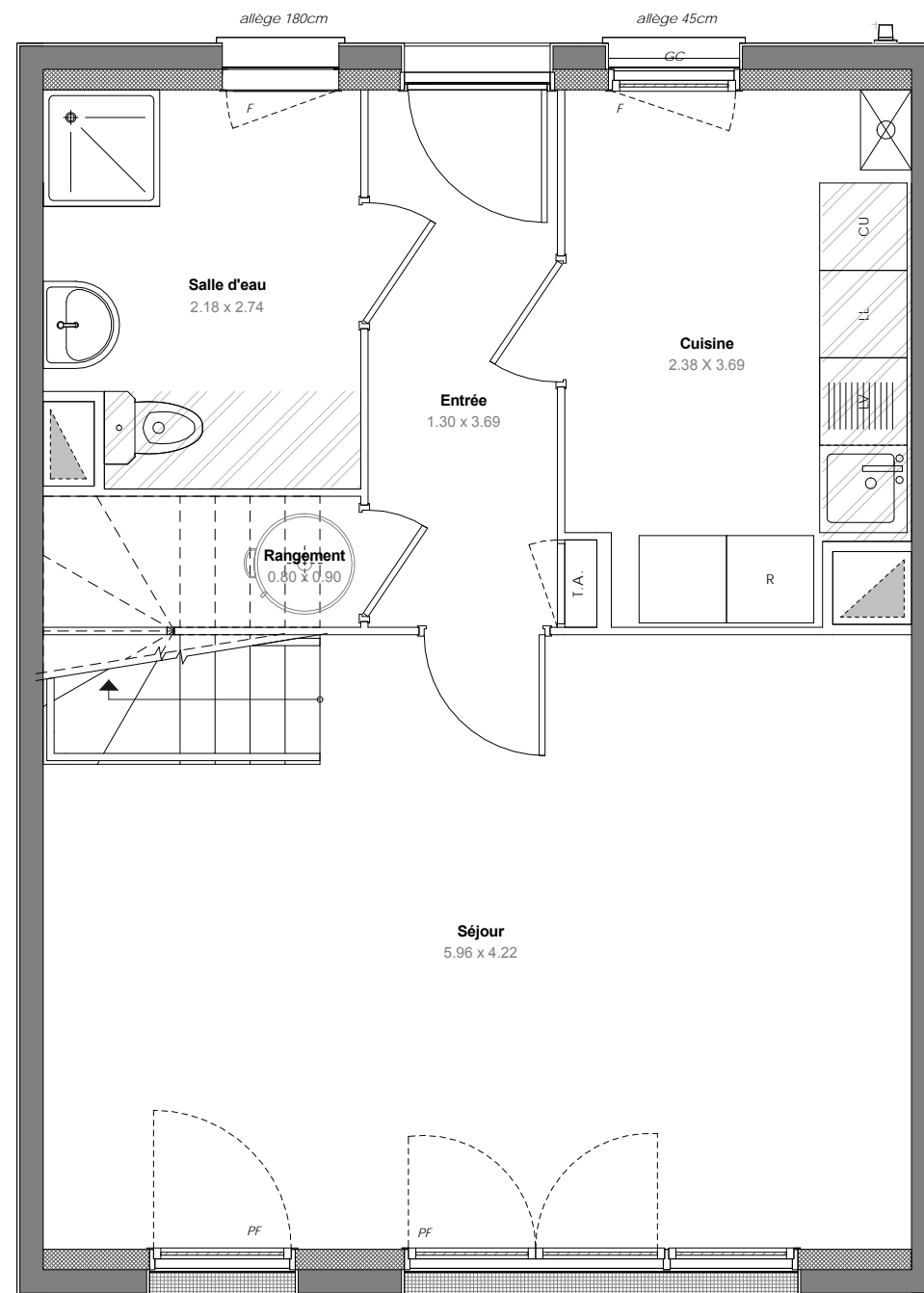
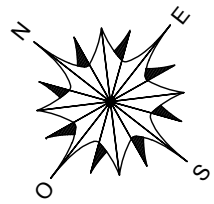
LEGENDE			
PF	Porte-fenêtre	LL	Lave-linge
F	Fenêtre	LV	Lave-vaisselle
VB	Volet battant	CU	Cuisson
GC	Garde corps	R	Réfrigérateur
TA	Tableau électrique		Soffites et faux-plafond

INDICE :                      NOTAIRE                      DATE :                      06/10/2017

Des modifications sont susceptibles d'être apportées à ce plan en fonction des nécessités techniques, de la réalisation tant en ce qui concerne les dimensions libres que l'équipement. Les surfaces sont approximatives. Les retombées, soffites, faux plafond, équipements sanitaires ainsi que le calepinage et dimensions des carrelages sont figurés à titre indicatif, et peuvent subir des modifications pour impératif technique. Les appareils ménagers ne sont pas fournis. Les volets roulants seront prévus conformément à la notice de vente. Les coffres de volet roulant ne sont pas représentés et seront débordants à l'intérieur. La hauteur des seuils au droit des portes-fenêtres sur balcons ou terrasses pourra varier de 5 à 35 cm à partir du sol intérieur. La hauteur entre le jardin et la terrasse pourra varier entre 0 et 60 cm. Les jardins ne seront pas nécessairement plats et pourront comporter des talus et des pentes.

# Rue de la Malmédonne

## Maurepas



10 - 12 Rue de la Malmédonne -  
Avenue du Bearn  
Commune de Maurepas - 78310

**Maison 4 PIECES**  
**Lot n° 10**

Maison libre - Rez-de-chaussée

LEGENDE			
PF	Porte-fenêtre	LL	Lave-linge
F	Fenêtre	LV	Lave-vaisselle
VB	Volet battant	CU	Cuisson
GC	Garde corps	R	Réfrigérateur
TA	Tableau électrique		Soffites et faux-plafond

INDICE :                      NOTAIRE                      DATE :                      06/10/2017

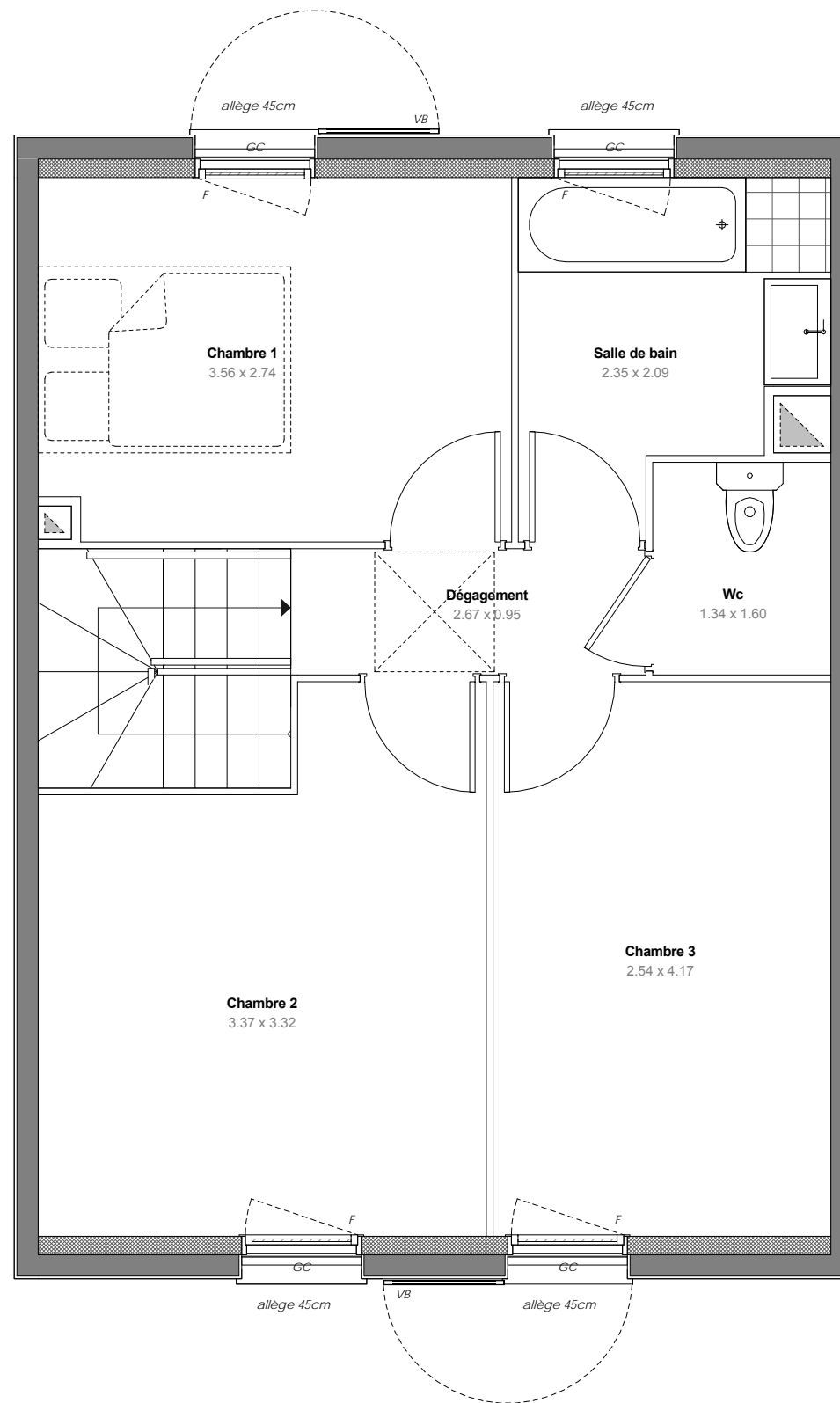
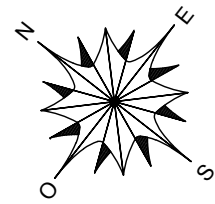
Des modifications sont susceptibles d'être apportées à ce plan en fonction des nécessités techniques, de la réalisation tant en ce qui concerne les dimensions libres que l'équipement. Les surfaces sont approximatives. Les retombées, soffites, faux plafond, équipements sanitaires ainsi que le calepinage et dimensions des carrelages sont figurés à titre indicatif, et peuvent subir des modifications pour impératif technique. Les appareils ménagers ne sont pas fournis. Les volets roulants seront prévus conformément à la notice de vente. Les coffres de volet roulant ne sont pas représentés et seront débordants à l'intérieur. La hauteur des seuils au droit des portes-fenêtres sur balcons ou terrasses pourra varier de 5 à 35 cm à partir du sol intérieur. La hauteur entre le jardin et la terrasse pourra varier entre 0 et 60 cm. Les jardins ne seront pas nécessairement plats et pourront comporter des talus et des pentes.



CONSORTIUM FRANÇAIS DE L' HABITATION

# Rue de la Malmédonne

## Maurepas



10 - 12 Rue de la Malmédonne -  
Avenue du Bearn  
Commune de Maurepas - 78310

**Maison 4 PIECES**  
**Lot n° 10**

Maison libre - 1er ETAGE

LEGENDE			
PF	Porte-fenêtre	LL	Lave-linge
F	Fenêtre	LV	Lave-vaisselle
VB	Volet battant	CU	Cuisson
GC	Garde corps	R	Réfrigérateur
TA	Tableau électrique		Soffites et faux-plafond

INDICE :                      NOTAIRE                      DATE :                      06/10/2017

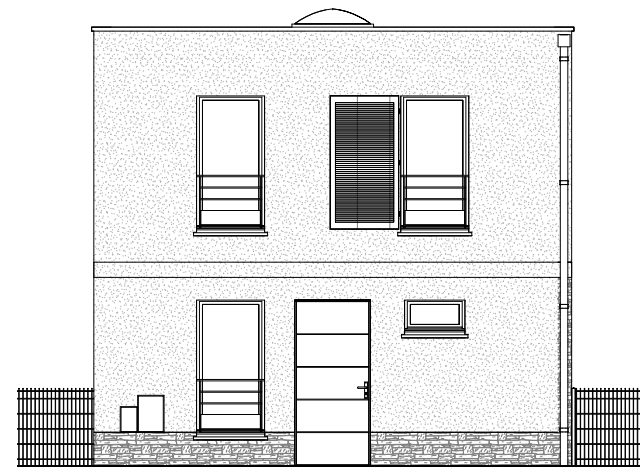
Des modifications sont susceptibles d'être apportées à ce plan en fonction des nécessités techniques, de la réalisation tant en ce qui concerne les dimensions libres que l'équipement. Les surfaces sont approximatives. Les retombées, soffites, faux plafond, équipements sanitaires ainsi que le calepinage et dimensions des carrelages sont figurés à titre indicatif, et peuvent subir des modifications pour impératif technique. Les appareils ménagers ne sont pas fournis. Les volets roulants seront prévus conformément à la notice de vente. Les coffres de volet roulant ne sont pas représentés et seront débordants à l'intérieur. La hauteur des seuils au droit des portes-fenêtres sur balcons ou terrasses pourra varier de 5 à 35 cm à partir du sol intérieur. La hauteur entre le jardin et la terrasse pourra varier entre 0 et 60 cm. Les jardins ne seront pas nécessairement plats et pourront comporter des talus et des pentes.



CONSORTIUM FRANÇAIS DE L' HABITATION

# Rue de la Malmédonne

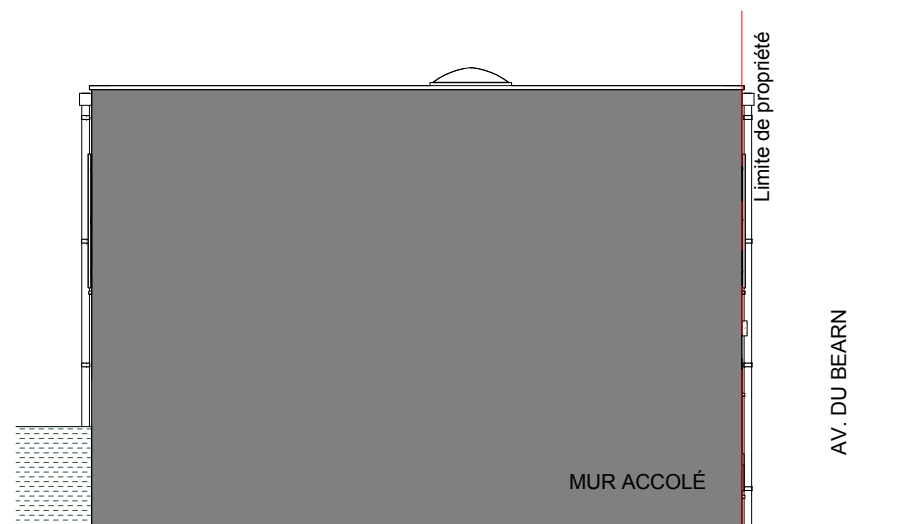
## Maurepas



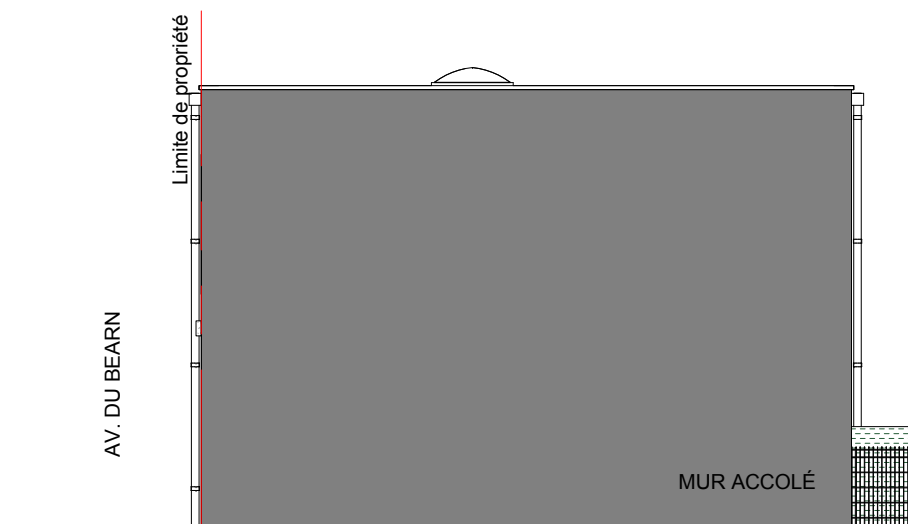
*FAÇADE RUE*



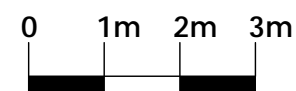
*FAÇADE JARDIN*



*FAÇADE LATÉRALE SUD-EST*



*FAÇADE LATÉRALE NORD-OUEST*



CONSORTIUM FRANÇAIS DE L' HABITATION

10 - 12 Rue de la Malmédonne -  
Avenue du Bearn  
Commune de Maurepas - 78310

Maison 4 PIECES  
Lot n° 10  
FAÇADES

INDICE :                      NOTAIRE                      DATE :                      06/10/2017

Des modifications sont susceptibles d'être apportées à ce plan en fonction des nécessités techniques, de la réalisation tant en ce qui concerne les dimensions libres que l'équipement. Les surfaces sont approximatives. Les retombées, soffites, faux plafond, équipements sanitaires ainsi que le calepinage et dimensions des carrelages sont figurés à titre indicatif, et peuvent subir des modifications pour impératif technique. Les appareils ménagers ne sont pas fournis. Les volets roulants seront prévus conformément à la notice de vente. Les coffres de volet roulant ne sont pas représentés et seront débordants à l'intérieur. La hauteur des seuils au droit des portes-fenêtres sur balcons ou terrasses pourra varier de 5 à 35 cm à partir du sol intérieur. La hauteur entre le jardin et la terrasse pourra varier entre 0 et 60 cm. Les jardins ne seront pas nécessairement plats et pourront comporter des talus et des pentes.