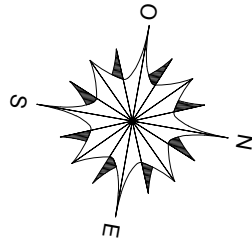


# Les Naturelles

## BUSSY SAINT GEORGES



ZAC du Sycomore LOT SY33-34,  
Boulevard des Cent Arpents  
77600 Bussy Saint Georges

### Maison 5 PIECES Lot n° 16

PLAN MASSE  
TABLEAU DES SURFACES  
( compris placards)

#### REZ DE CHAUSSEE

Entrée	3.81 m <sup>2</sup>
Séjour	19.13 m <sup>2</sup>
Cuisine	6.08 m <sup>2</sup>
Chambre 1	13.06 m <sup>2</sup>
Salle d'eau	3.74 m <sup>2</sup>
Wc 1	1.22 m <sup>2</sup>

#### 1ER ETAGE

Chambre 2	11.01 m <sup>2</sup>
Chambre 3	11.18 m <sup>2</sup>
Chambre 4	9.66 m <sup>2</sup>
Dégagement	4.79 m <sup>2</sup>
Salle de bain	5.73 m <sup>2</sup>
Wc 2	1.19 m <sup>2</sup>
Dressing	3.38 m <sup>2</sup>

#### SURFACE HABITABLE

Espace privé	72.14 m <sup>2</sup>
Jardin privé	107.50 m <sup>2</sup>

#### SURFACE TOTALE

273.62 m<sup>2</sup>

INDICE :                      NOTAIRE                      DATE :                      Avril 2018

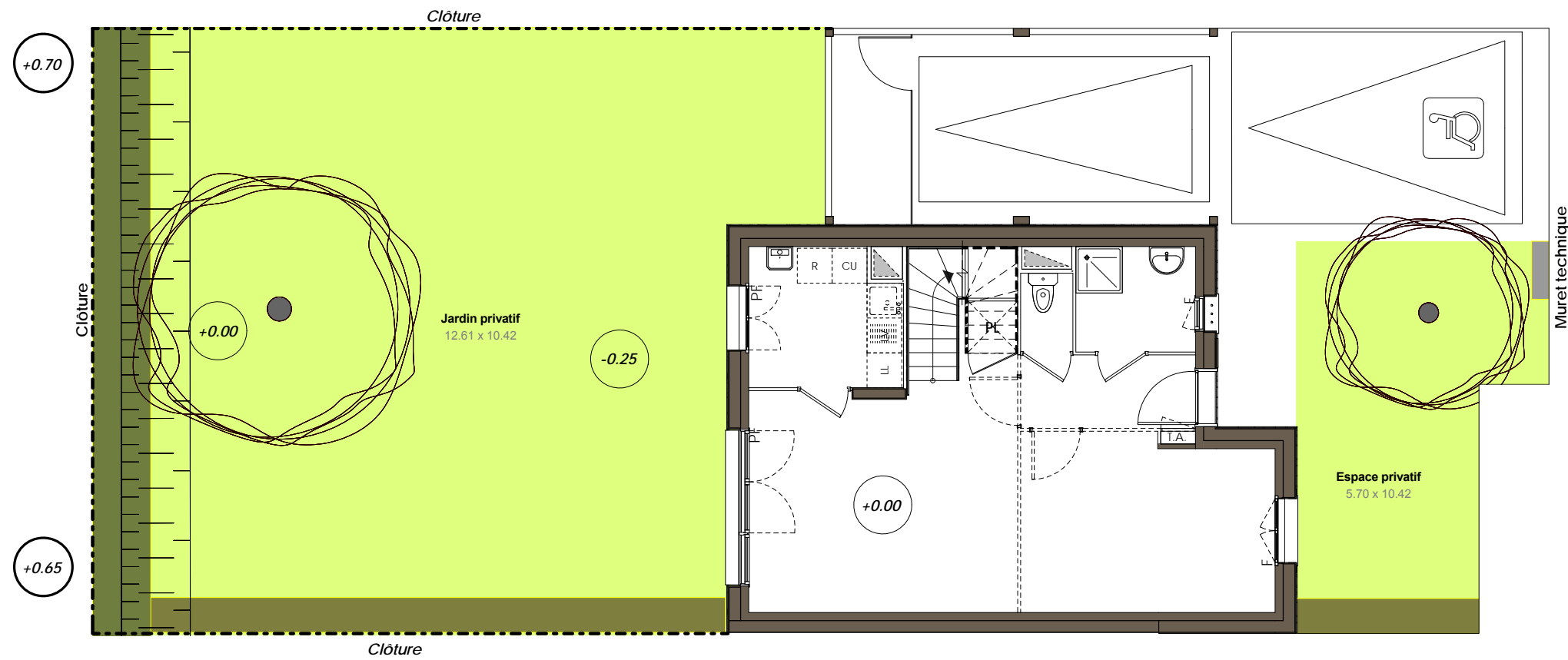
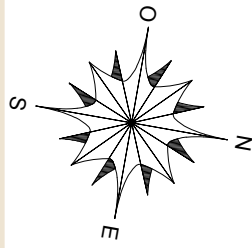
Des modifications sont susceptibles d'être apportées à ce plan en fonction des nécessités techniques, de la réalisation tant en ce qui concerne les dimensions libres que l'équipement. Les surfaces sont approximatives. Les retombées, soffites, faux plafond, équipements sanitaires ainsi que le calepinage et dimensions des carrelages sont figurés à titre indicatif, et peuvent subir des modifications pour impératif technique. Les appareils ménagers ne sont pas fournis. Les volets roulants seront prévus conformément à la notice de vente. Les coffres de volet roulant ne sont pas représentés et seront débordants à l'intérieur. La hauteur des seuils au droit des portes-fenêtres sur balcons ou terrasses pourra varier de 5 à 35 cm à partir du sol intérieur. La hauteur entre le jardin et la terrasse pourra varier entre 0 et 60 cm. Les jardins ne seront pas nécessairement plats et pourront comporter des talus et des pentes.



CONSORTIUM FRANÇAIS DE L'HABITATION

# Les Naturelles

## BUSSY SAINT GEORGES



CONSORTIUM FRANÇAIS DE L'HABITATION

ZAC du Sycomore LOT SY33-34,  
Boulevard des Cent Arpents  
77600 Bussy Saint Georges

**Maison 5 PIECES**  
**Lot n° 16**

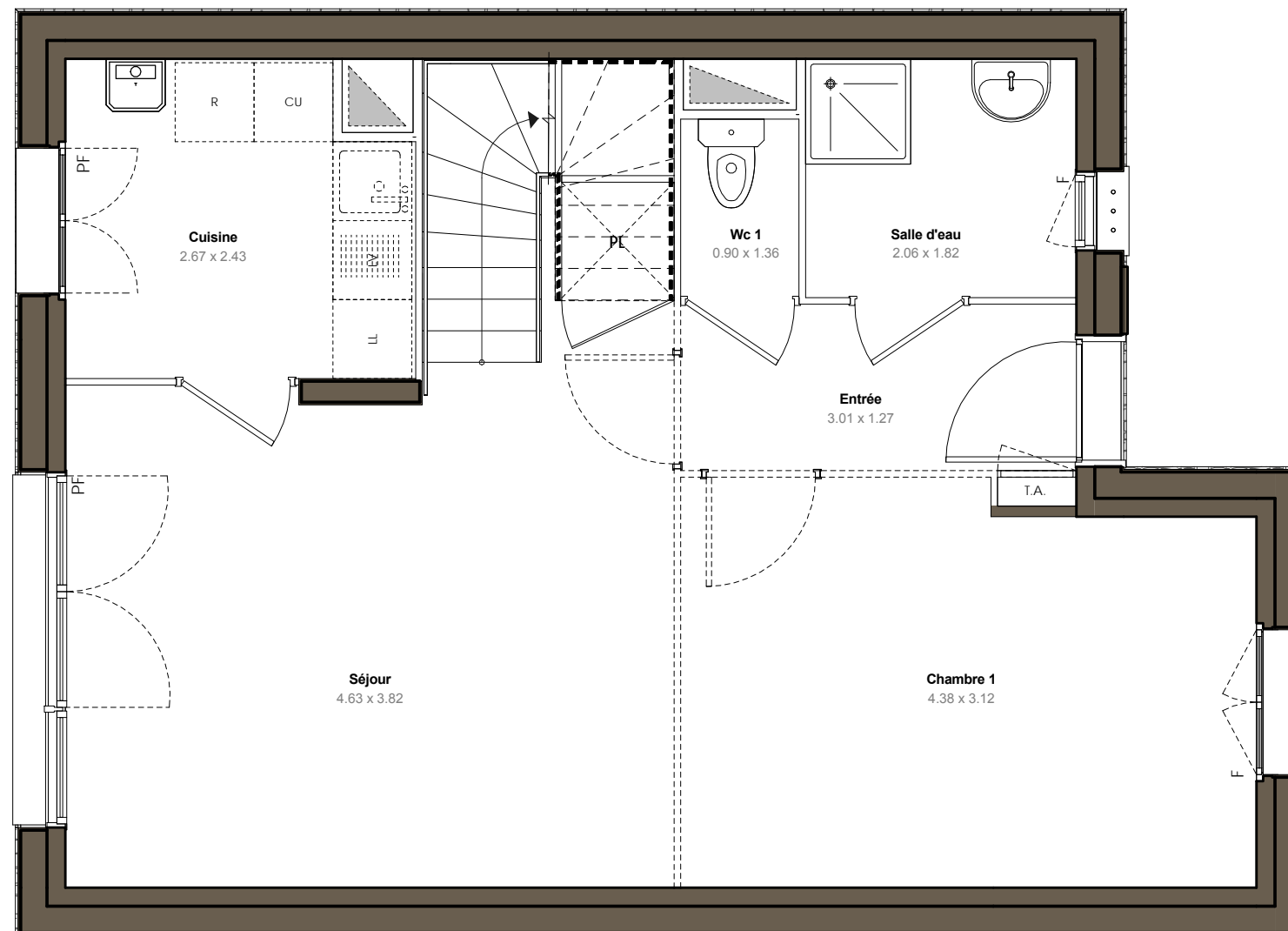
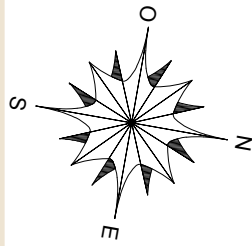
Espace Extérieur

INDICE :                      NOTAIRE                      DATE :                      Avril 2018

Des modifications sont susceptibles d'être apportées à ce plan en fonction des nécessités techniques, de la réalisation tant en ce qui concerne les dimensions libres que l'équipement. Les surfaces sont approximatives. Les retombées, soffites, faux plafond, équipements sanitaires ainsi que le calepinage et dimensions des carrelages sont figurés à titre indicatif, et peuvent subir des modifications pour impératif technique. Les appareils ménagers ne sont pas fournis. Les volets roulants seront prévus conformément à la notice de vente. Les coffres de volet roulant ne sont pas représentés et seront débordants à l'intérieur. La hauteur des seuils au droit des portes-fenêtres sur balcons ou terrasses pourra varier de 5 à 35 cm à partir du sol intérieur. La hauteur entre le jardin et la terrasse pourra varier entre 0 et 60 cm. Les jardins ne seront pas nécessairement plats et pourront comporter des talus et des pentes.

# Les Naturelles

## BUSSY SAINT GEORGES



ZAC du Sycomore LOT SY33-34,  
Boulevard des Cent Arpents  
77600 Bussy Saint Georges

**Maison 5 PIECES**  
**Lot n° 16**

Plan du Rez-de-chaussée

LEGENDE	
PF	Porte-fenêtre
F	Fenêtre
FA	Fenêtre allège vitrée
VB	Volet battant
GC	Garde corps
TA	Tableau électrique
PL	Placard
LL	Lave-linge
LV	Lave-vaisselle
CU	Cuisson
R	Réfrigérateur
	Chaudière
	Soffites et faux-plafond

INDICE :                      NOTAIRE                      DATE :                      Avril 2018

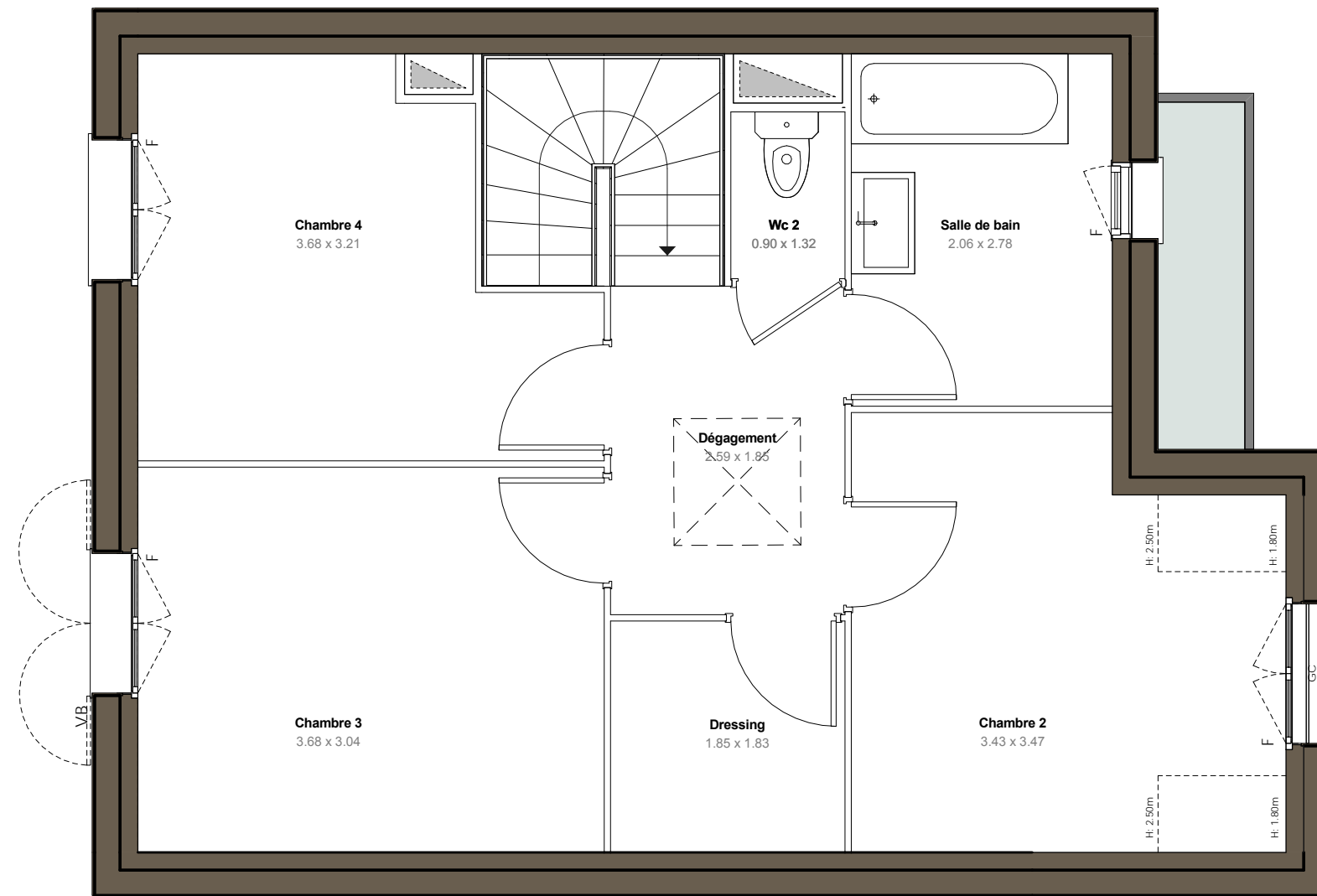
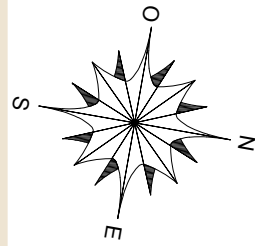
Des modifications sont susceptibles d'être apportées à ce plan en fonction des nécessités techniques, de la réalisation tant en ce qui concerne les dimensions libres que l'équipement. Les surfaces sont approximatives. Les retombées, soffites, faux plafond, équipements sanitaires ainsi que le calepinage et dimensions des carrelages sont figurés à titre indicatif, et peuvent subir des modifications pour impératif technique. Les appareils ménagers ne sont pas fournis. Les volets roulants seront prévus conformément à la notice de vente. Les coffres de volet roulant ne sont pas représentés et seront débordants à l'intérieur. La hauteur des seuils au droit des portes-fenêtres sur balcons ou terrasses pourra varier de 5 à 35 cm à partir du sol intérieur. La hauteur entre le jardin et la terrasse pourra varier entre 0 et 60 cm. Les jardins ne seront pas nécessairement plats et pourront comporter des talus et des pentes.



CONSORTIUM FRANÇAIS DE L'HABITATION

# Les Naturelles

## BUSSY SAINT GEORGES



ZAC du Sycomore LOT SY33-34,  
Boulevard des Cent Arpents  
77600 Bussy Saint Georges

**Maison 5 PIECES**  
**Lot n° 16**

Plan du 1er étage

LEGENDE			
PF	Porte-fenêtre	LL	Lave-linge
F	Fenêtre	LV	Lave-vaisselle
FA	Fenêtre allège vitrée	CU	Cuisson
VB	Volet battant	R	Réfrigérateur
GC	Garde corps		Chaudière
TA	Tableau électrique		Soffites et faux-plafond
PL	Placard		

INDICE :                      NOTAIRE                      DATE :                      Avril 2018

Des modifications sont susceptibles d'être apportées à ce plan en fonction des nécessités techniques, de la réalisation tant en ce qui concerne les dimensions libres que l'équipement. Les surfaces sont approximatives. Les retombées, soffites, faux plafond, équipements sanitaires ainsi que le calepinage et dimensions des carrelages sont figurés à titre indicatif, et peuvent subir des modifications pour impératif technique. Les appareils ménagers ne sont pas fournis. Les volets roulants seront prévus conformément à la notice de vente. Les coffres de volet roulant ne sont pas représentés et seront débordants à l'intérieur. La hauteur des seuils au droit des portes-fenêtres sur balcons ou terrasses pourra varier de 5 à 35 cm à partir du sol intérieur. La hauteur entre le jardin et la terrasse pourra varier entre 0 et 60 cm. Les jardins ne seront pas nécessairement plats et pourront comporter des talus et des pentes.



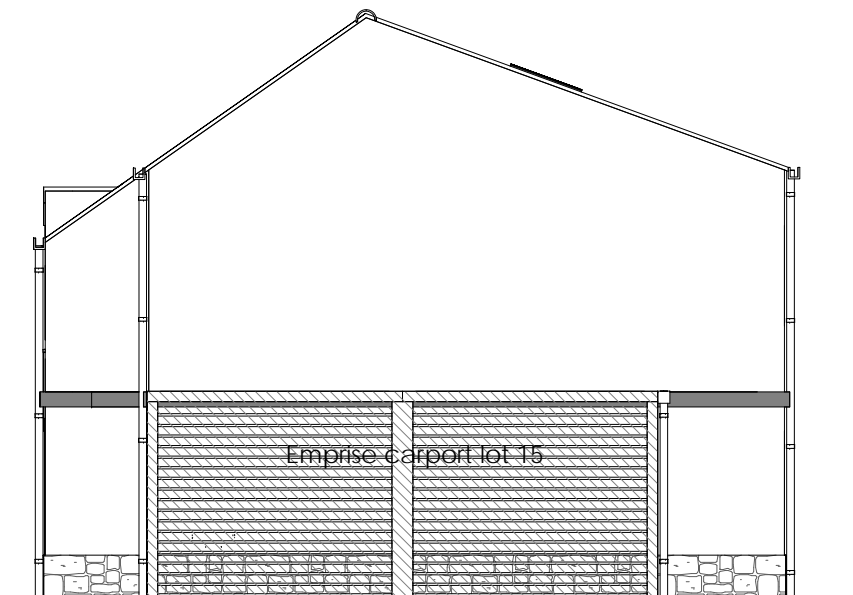
CONSORTIUM FRANÇAIS DE L' HABITATION

# Les Naturelles

## BUSSY SAINT GEORGES



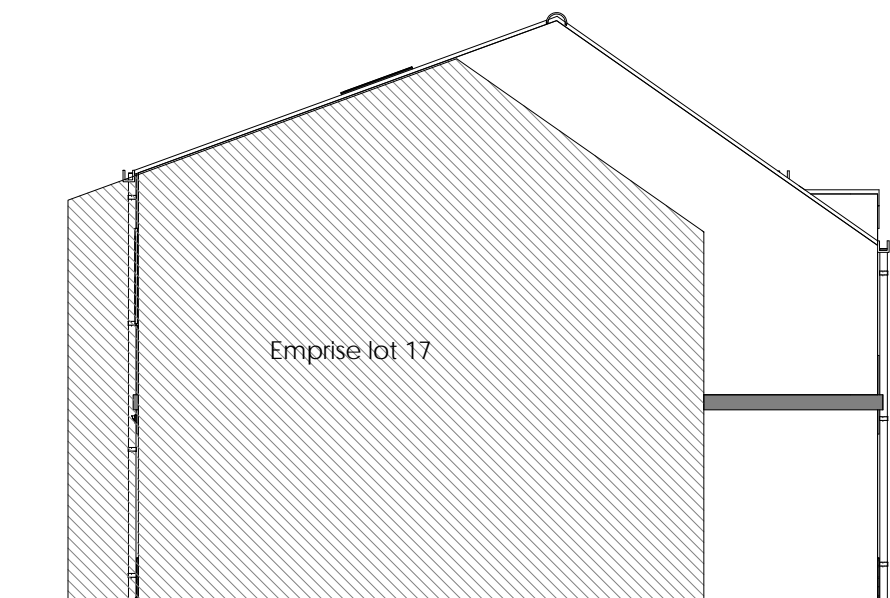
*Élévation Nord*



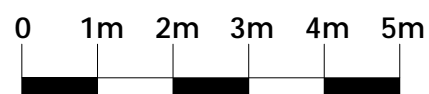
*Élévation Ouest*



*Élévation Sud*



*Élévation Est*



CONSORTIUM FRANÇAIS DE L'HABITATION

ZAC du Sycomore LOT SY33-34,  
Boulevard des Cent Arpents  
77600 Bussy Saint Georges

Maison 5 PIECES  
Lot n° 16  
FACADES

INDICE :                      NOTAIRE                      DATE :                      Avril 2018

Des modifications sont susceptibles d'être apportées à ce plan en fonction des nécessités techniques, de la réalisation tant en ce qui concerne les dimensions libres que l'équipement. Les surfaces sont approximatives. Les retombées, soffites, faux plafond, équipements sanitaires ainsi que le calepinage et dimensions des carrelages sont figurés à titre indicatif, et peuvent subir des modifications pour impératif technique. Les appareils ménagers ne sont pas fournis. Les volets roulants seront prévus conformément à la notice de vente. Les coffres de volet roulant ne sont pas représentés et seront débordants à l'intérieur. La hauteur des seuils au droit des portes-fenêtres sur balcons ou terrasses pourra varier de 5 à 35 cm à partir du sol intérieur. La hauteur entre le jardin et la terrasse pourra varier entre 0 et 60 cm. Les jardins ne seront pas nécessairement plats et pourront comporter des talus et des pentes.