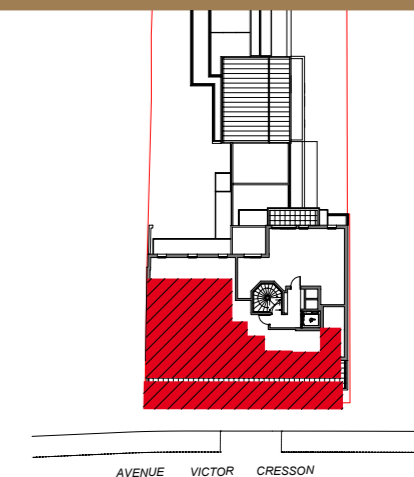
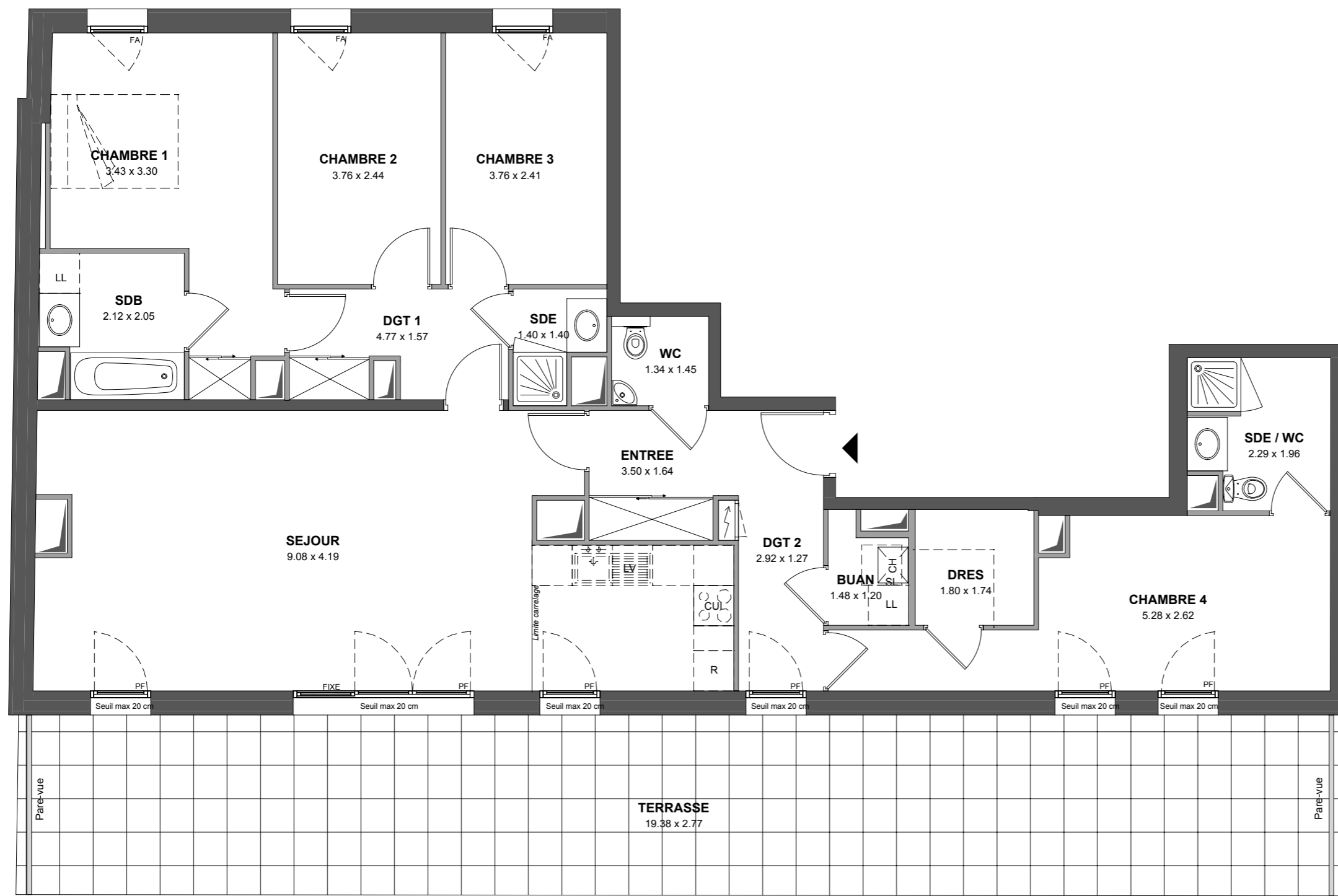
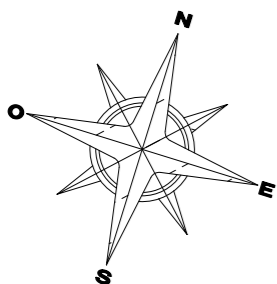


88 Avenue Victor Cresson ISSY-LES-MOULINEAUX



88 et 88bis Avenue Victor Cresson
92130 ISSY LES MOULINEAUX

Appartement 5 PIECES
Lot n° A72

7EME ETAGE

TABLEAU DES SURFACES (y compris placards)

ENTREE :	5.69 m ²
SEJOUR :	38.15 m ²
CHAMBRE 1 :	13.47 m ²
CHAMBRE 2 :	9.16 m ²
CHAMBRE 3 :	9.05 m ²
CHAMBRE 4 :	13.98 m ²
SALLE DE BAINS :	4.39 m ²
SALLE D'EAU / WC :	4.52 m ²
SALLE D'EAU :	1.96 m ²
DRESSING :	3.07 m ²
BUANDERIE :	1.75 m ²
WC :	1.94 m ²
DEGAGEMENT 1 :	5.11 m ²
DEGAGEMENT 2 :	3.71 m ²
SURFACE HABITABLE	115.95 m²
TERRASSE :	53.52 m ²
SURFACE TOTALE	169.47 m²

LEGENDE

PF	Porte-fenêtre	LV	Lave-vaisselle
F	Fenêtre	CUI	Cuisson
FA	Fenêtre allège vitrée	R	Réfrigérateur
FAT	Fenêtre allège vitrée de toit	CH	Chaudière
LL	Lave-linge		
	Tableau électrique		Soffites et faux-plafond

INDICE NOTAIRE: DATE : 18/05/2018

Des modifications sont susceptibles d'être apportées à ce plan en fonction des nécessités techniques, de la réalisation tant en ce qui concerne les dimensions libres que l'équipement. Les surfaces sont approximatives. Les retombées, soffites, faux plafond, équipements sanitaires ainsi que le calepinage et dimensions des carrelages sont figurés à titre indicatif, et peuvent subir des modifications pour impératif technique. Les appareils ménagers ne sont pas fournis. Les volets roulants seront prévus conformément à la notice de vente. Les coffres de volet roulant ne sont pas représentés et seront débordants à l'intérieur. La hauteur des seuils au droit des porte-fenêtres sur balcons ou terrasses pourra varier de 5 à 35 cm à partir du sol intérieur. La hauteur entre le jardin et la terrasse pourra varier entre 0 et 60 cm. Les jardins ne seront pas nécessairement plats et pourront comporter des talus et des pentes.

0 1 2 3m



CONSEIL FRANÇAIS DE L'HABITATION