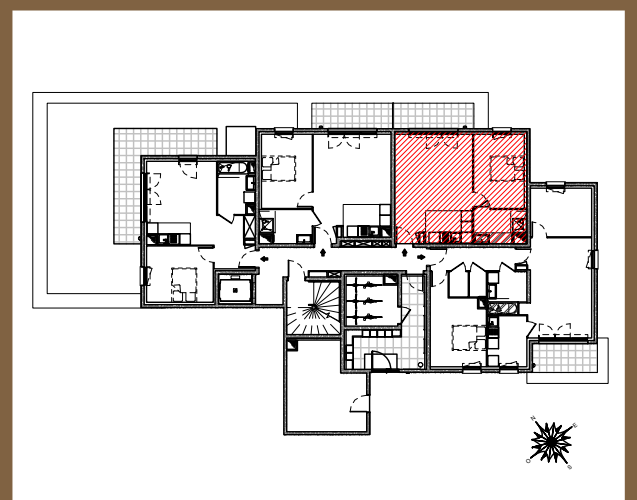
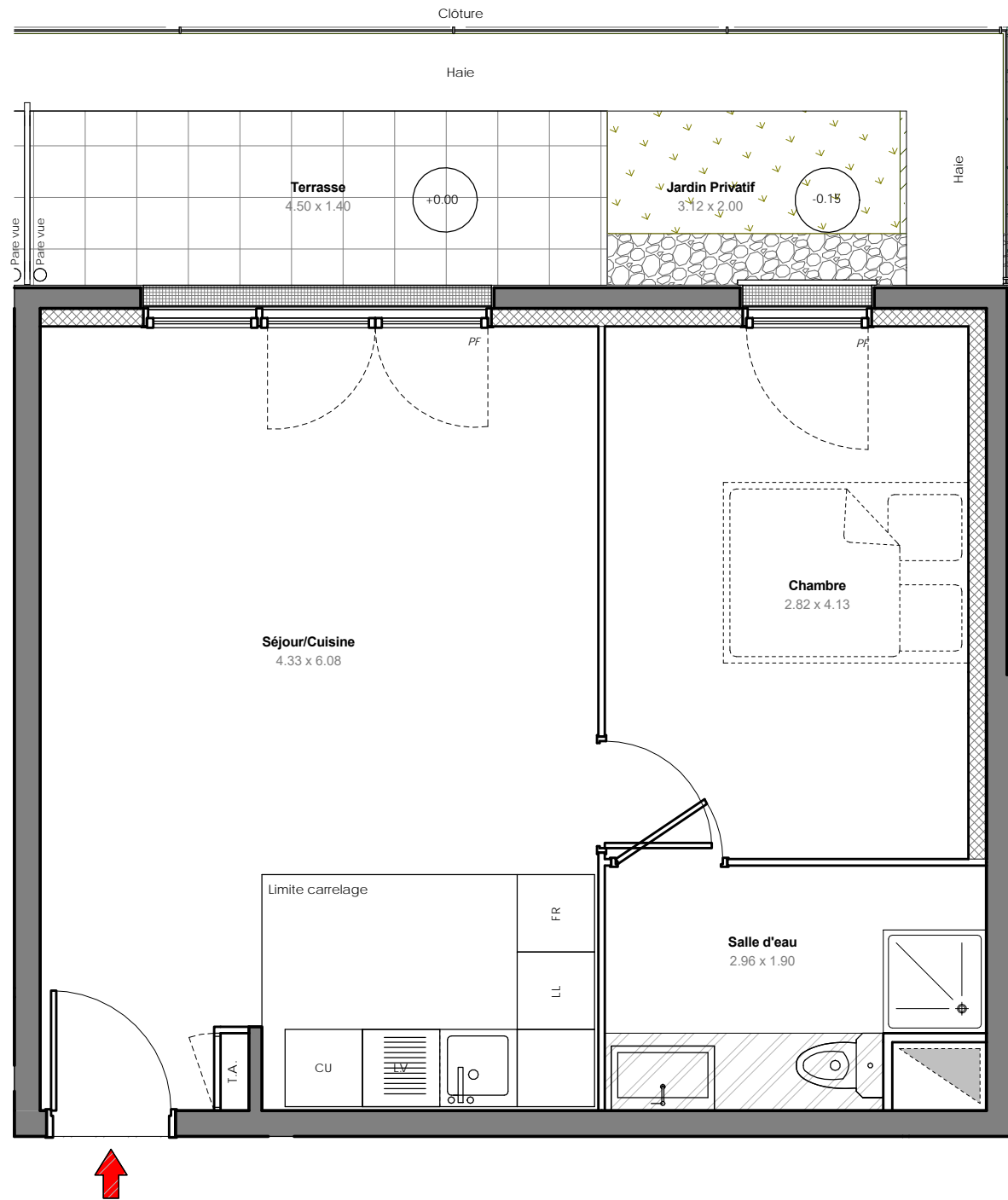


Les Jardins d'Occitanie

Maurepas



8 Rue de la Malmédonne
Commune de Maurepas - 78310

Appartement 2 pièces
Lot n° D003
BATIMENT D - Rez-de-chaussée

TABLEAU DES SURFACES

Séjour/Cuisine	26.09 m ²
Chambre	11.65 m ²
Salle d'eau	5.14 m ²

SURFACE HABITABLE	42.88 m ²
Terrasse	6.30 m ²
Jardin Privatif	8.32 m ²

SURFACE TOTALE	57.50 m ²
-----------------------	----------------------

LEGENDE			
PF	Porte-fenêtre	LL	Lave-linge
FA	Fenêtre allège vitrée	LV	Lave-vaisselle
F	Fenêtre	CU	Cuisson
VB	Volet battant	FR	Réfrigérateur
GC	Garde corps		
TA	Tableau électrique		Soffites et faux-plafond

INDICE :	NOTAIRE	DATE :	FEVRIER 2018
----------	---------	--------	--------------

Des modifications sont susceptibles d'être apportées à ce plan en fonction des nécessités techniques, de la réalisation tant en ce qui concerne les dimensions libres que l'équipement. Les surfaces sont approximatives. Les retombées, soffites, faux-plafond, équipements sanitaires ainsi que le calepinage et dimensions des carrelages sont figurés à titre indicatif, et peuvent subir des modifications pour impératif technique. Les appareils ménagers ne sont pas fournis. Les volets roulants seront prévus conformément à la notice de vente. Les coffres de volet roulant ne sont pas représentés et seront débordants à l'intérieur. La hauteur des seuils au droit des porte-fenêtres sur balcons ou terrasses pourra varier de 5 à 35 cm à partir du sol intérieur. La hauteur entre le jardin et la terrasse pourra varier entre 0 et 60 cm. Les jardins ne seront pas nécessairement plats et pourront comporter des talus et des pentes.