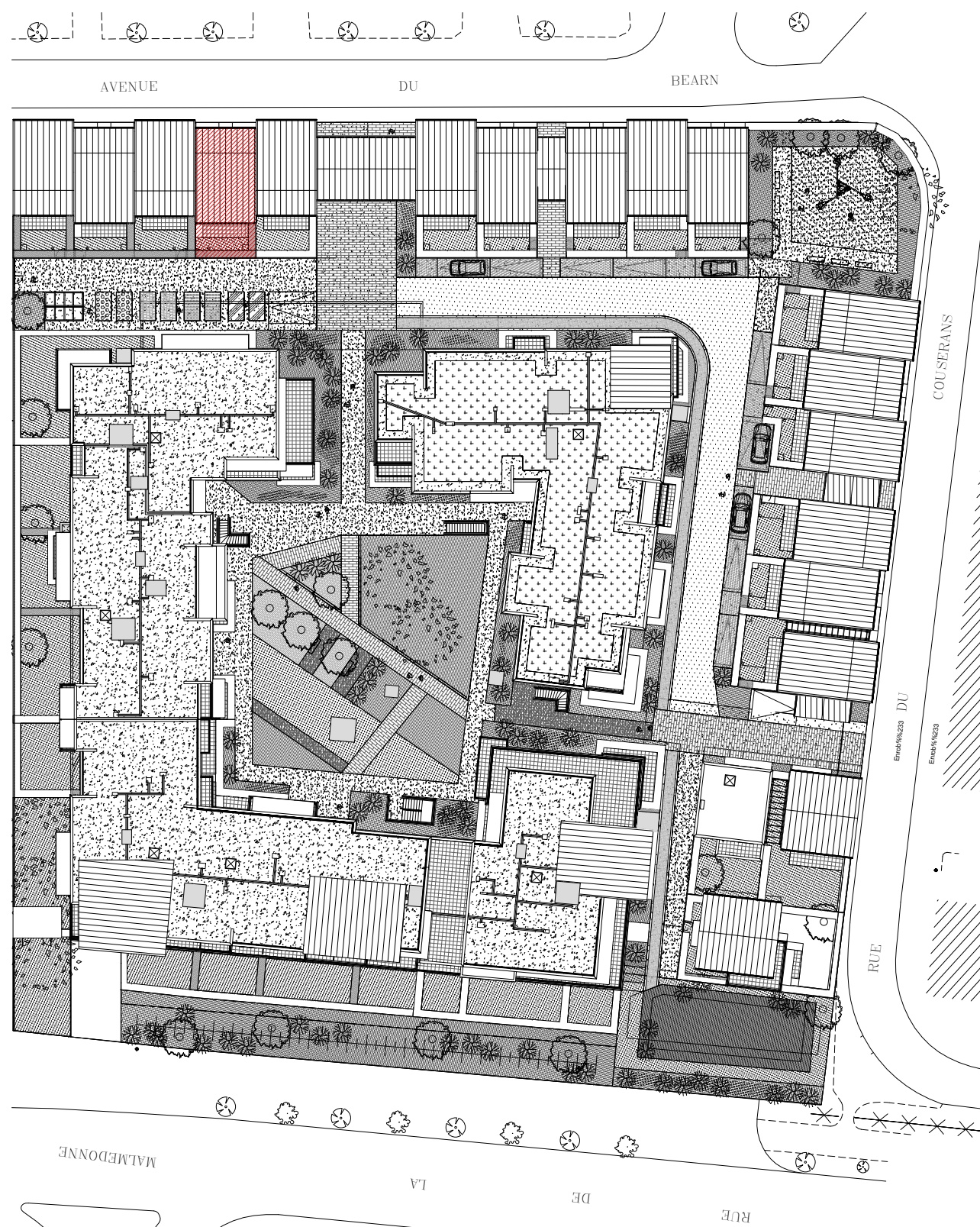


Les Jardins d'Occitanie

Maurepas



8 Rue de la Malmédonne
Commune de Maurepas - 78310

Maison 4 pièces
Lot n° 04

PLAN MASSE

TABLEAU DES SURFACES

REZ DE CHAUSSEE

Entrée	4.77 m ²
Séjour	27.10 m ²
Cuisine	7.81 m ²
Salle d'eau	5.41 m ²
Rangement	0.72 m ²

1ER ETAGE

Dégagement	5.24 m ²
Chambre 1	11.81 m ²
Chambre 2	9.02 m ²
Chambre 3	9.23 m ²
Salle de bain	8.50 m ²
Wc	1.50 m ²

SURFACE HABITABLE

Terrasse	9.49 m ²
Jardin Privatif	13.35 m ²

SURFACE TOTALE

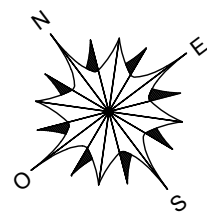
113.95 m²

INDICE : NOTAIRE DATE : FEVRIER 2018

Des modifications sont susceptibles d'être apportées à ce plan en fonction des nécessités techniques, de la réalisation tant en ce qui concerne les dimensions libres que l'équipement. Les surfaces sont approximatives. Les retombées, soffites, faux plafond, équipements sanitaires ainsi que le calepinage et dimensions des carrelages sont figurés à titre indicatif, et peuvent subir des modifications pour impératif technique. Les appareils ménagers ne sont pas fournis. Les volets roulants seront prévus conformément à la notice de vente. Les coffres de volet roulant ne sont pas représentés et seront débordants à l'intérieur. La hauteur des seuils au droit des portes-fenêtres sur balcons ou terrasses pourra varier de 5 à 35 cm à partir du sol intérieur. La hauteur entre le jardin et la terrasse pourra varier entre 0 et 60 cm. Les jardins ne seront pas nécessairement plats et pourront comporter des talus et des pentes.

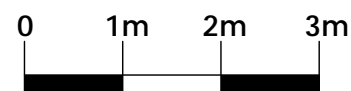
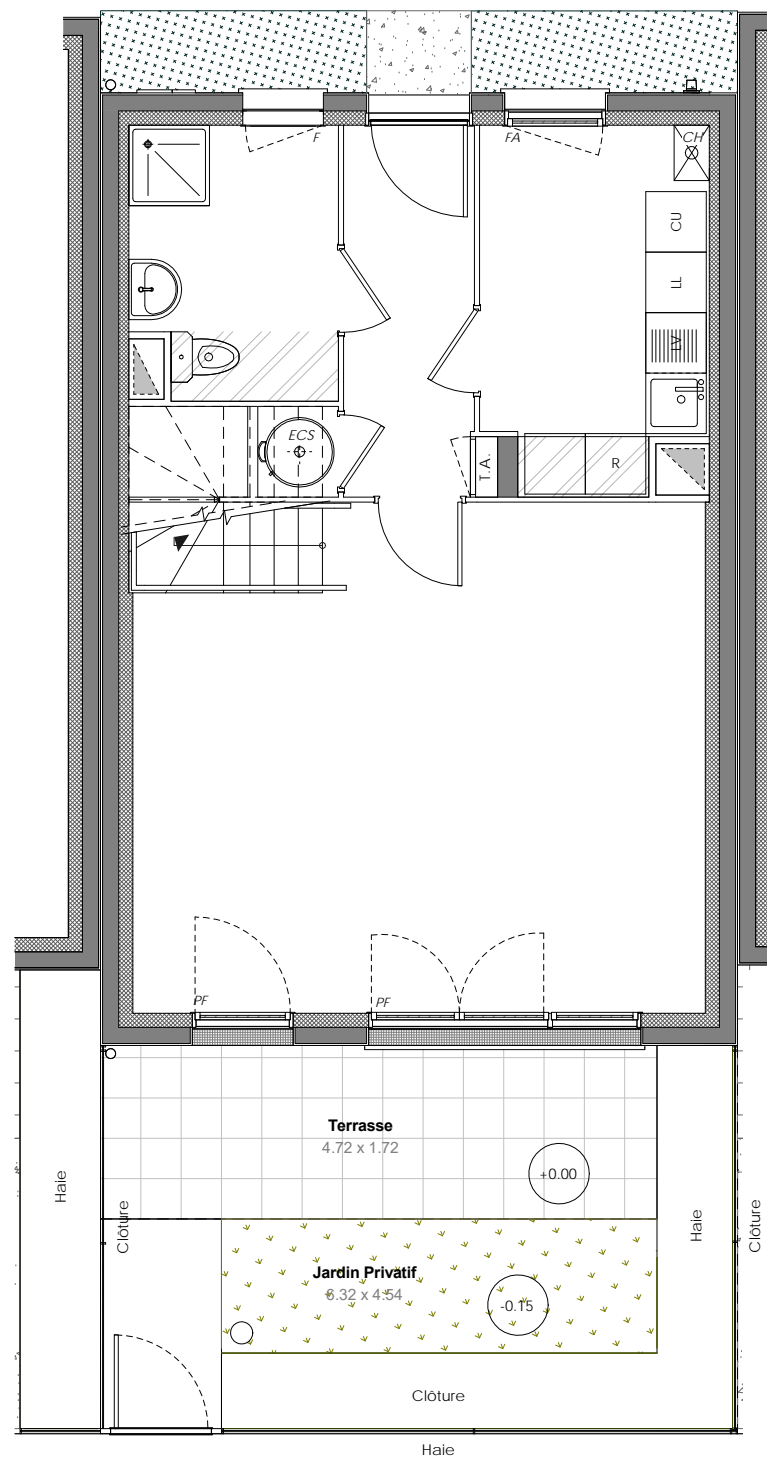


CONSEIL FRANÇAIS DE L'HABITATION



Les Jardins d'Occitanie

Maurepas




8 Rue de la Malmedonne
Commune de Maurepas - 78310

Maison 4 pièces
Lot n° 04

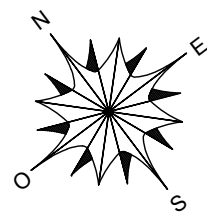
Espace Extérieur

LEGENDE

PF	Porte-fenêtre	ECS	Ballon Eau Chaude Sanitaire
FA	Fenêtre allège vitrée	LL	Lave-linge
F	Fenêtre	LV	Lave-vaisselle
VB	Volet battant	CU	Cuisson
GC	Garde corps	R	Réfrigérateur
TA	Tableau électrique		Soffites et faux-plafond
CH	Chaudière		

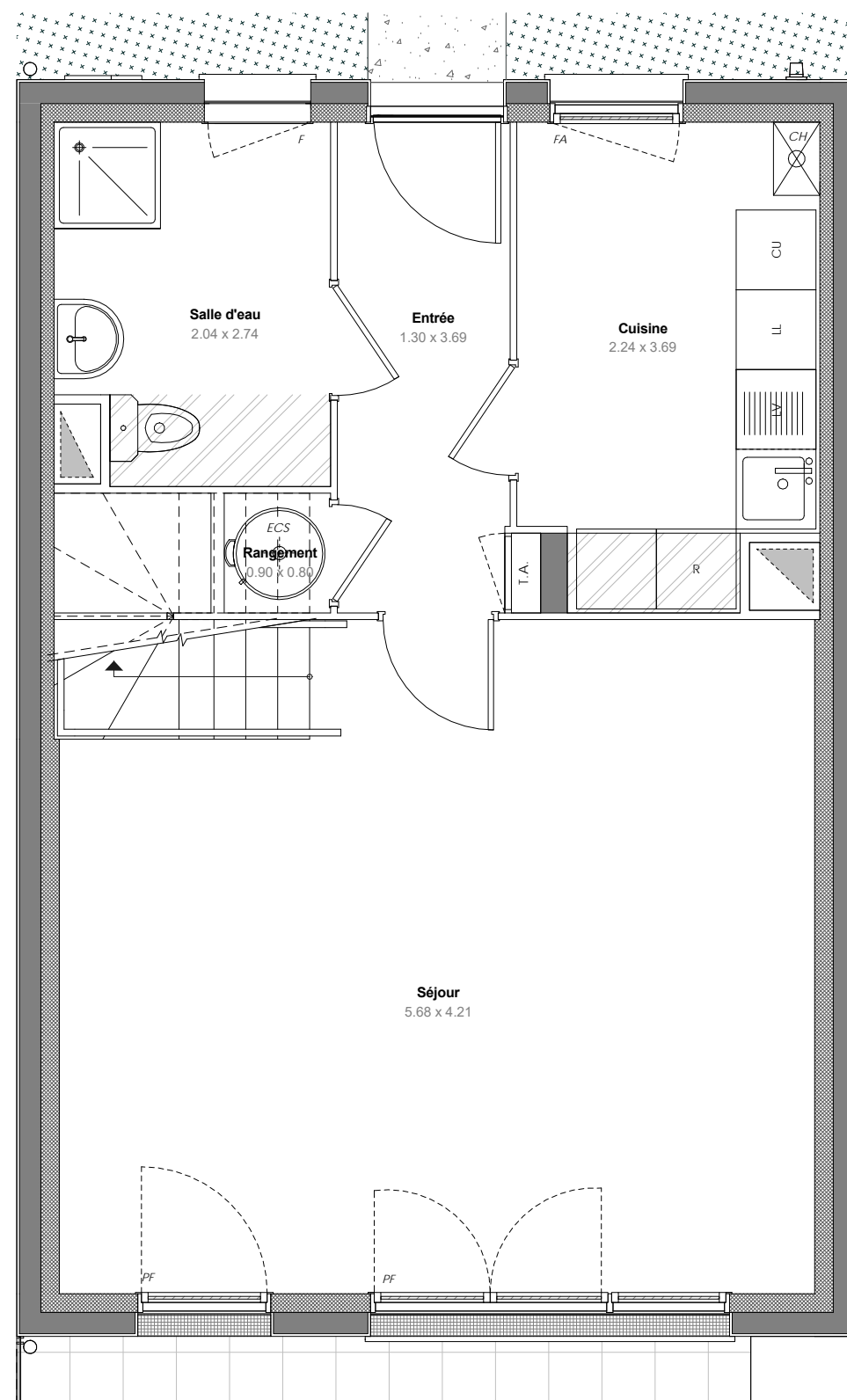
INDICE : NOTAIRE DATE : FEVRIER 2018

Des modifications sont susceptibles d'être apportées à ce plan en fonction des nécessités techniques, de la réalisation tant en ce qui concerne les dimensions libres que l'équipement. Les surfaces sont approximatives. Les retombées, soffites, faux plafond, équipements sanitaires ainsi que le calepinage et dimensions des carrelages sont figurés à titre indicatif, et peuvent subir des modifications pour impératif technique. Les appareils ménagers ne sont pas fournis. Les volets roulants seront prévus conformément à la notice de vente. Les coffres de volet roulant ne sont pas représentés et seront débordants à l'intérieur. La hauteur des seuils au droit des porte-fenêtres sur balcons ou terrasses pourra varier de 5 à 35 cm à partir du sol intérieur. La hauteur entre le jardin et la terrasse pourra varier entre 0 et 60 cm. Les jardins ne seront pas nécessairement plats et pourront comporter des talus et des pentes.



Les Jardins d'Occitanie

Maurepas



CONSEIL FRANÇAIS DE L'HABITATION

8 Rue de la Malmedonne
Commune de Maurepas - 78310

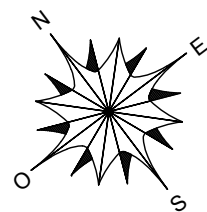
Maison 4 pièces
Lot n° 04

Rez-de-chaussée

LEGENDE			
PF	Porte-fenêtre	ECS	Ballon Eau Chaude Sanitaire
FA	Fenêtre allège vitrée	LL	Lave-linge
F	Fenêtre	LV	Lave-vaisselle
VB	Volet battant	CU	Cuisson
GC	Garde corps	R	Réfrigérateur
TA	Tableau électrique		
CH	Chaudière		
			Soffites et faux-plafond

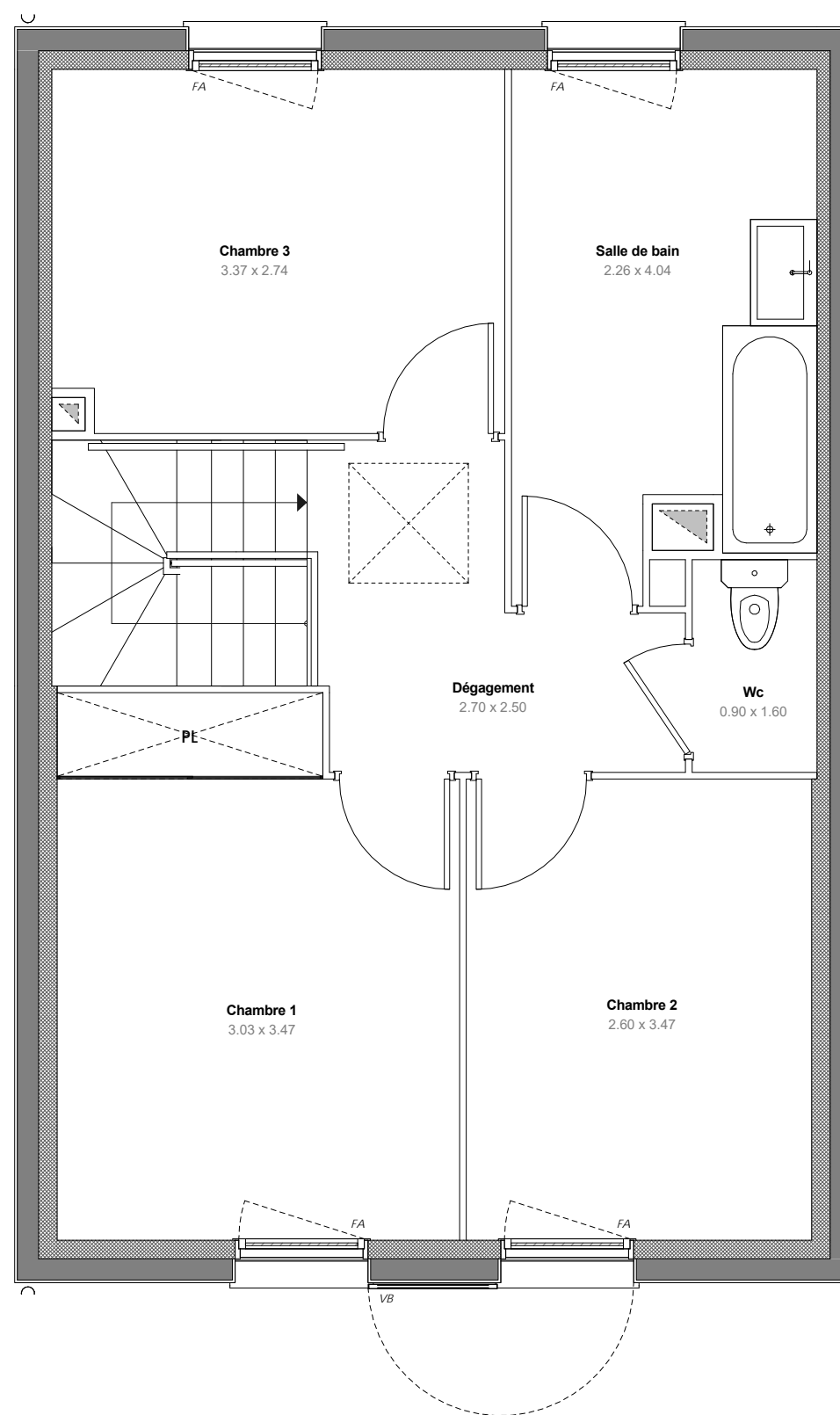
INDICE : NOTAIRE DATE : FEVRIER 2018

Des modifications sont susceptibles d'être apportées à ce plan en fonction des nécessités techniques, de la réalisation tant en ce qui concerne les dimensions libres que l'équipement. Les surfaces sont approximatives. Les retombées, soffites, faux plafond, équipements sanitaires ainsi que le calepinage et dimensions des carrelages sont figurés à titre indicatif, et peuvent subir des modifications pour impératif technique. Les appareils ménagers ne sont pas fournis. Les volets roulants seront prévus conformément à la notice de vente. Les coffres de volet roulant ne sont pas représentés et seront débordants à l'intérieur. La hauteur des seuils au droit des porte-fenêtres sur balcons ou terrasses pourra varier de 5 à 35 cm à partir du sol intérieur. La hauteur entre le jardin et la terrasse pourra varier entre 0 et 60 cm. Les jardins ne seront pas nécessairement plats et pourront comporter des talus et des pentes.



Les Jardins d'Occitanie

Maurepas



CONSEIL FRANÇAIS DE L'HABITATION

8 Rue de la Malmedonne
Commune de Maurepas - 78310

Maison 4 pièces
Lot n° 04

1er-ETAGE

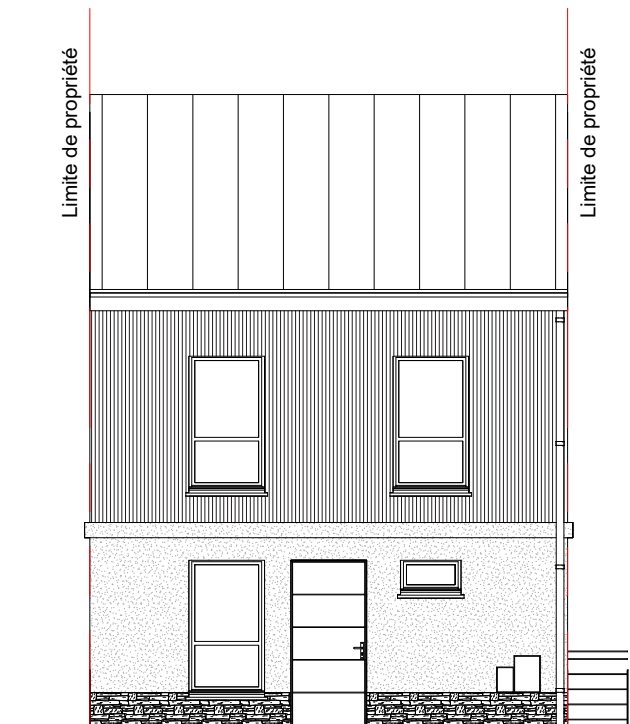
LEGENDE			
PF	Porte-fenêtre	ECS	Ballon Eau Chaude Sanitaire
FA	Fenêtre allège vitrée	LL	Lave-linge
F	Fenêtre	LV	Lave-vaisselle
VB	Volet battant	CU	Cuisson
GC	Garde corps	R	Réfrigérateur
TA	Tableau électrique		
CH	Chaudière		
			Soffites et faux-plafond

INDICE : NOTAIRE DATE : FEVRIER 2018

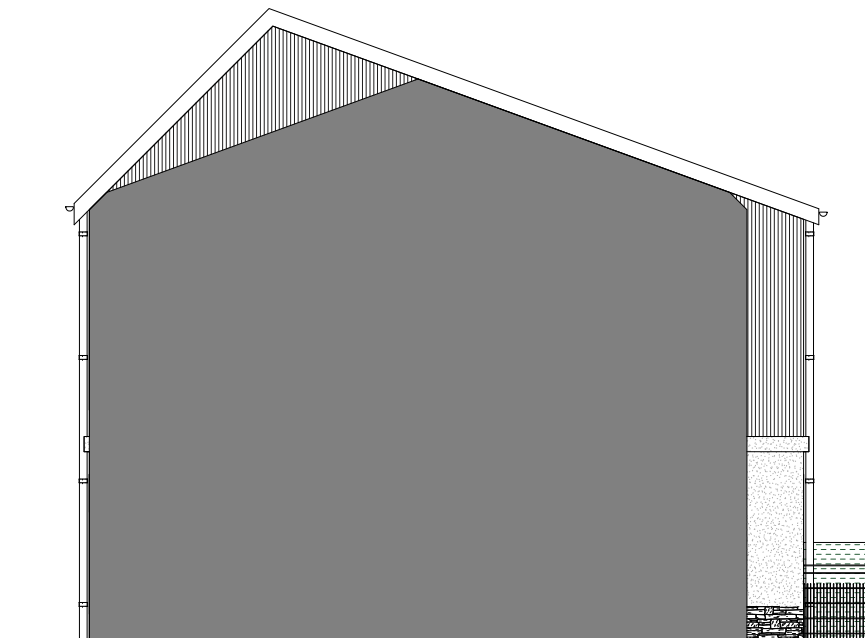
Des modifications sont susceptibles d'être apportées à ce plan en fonction des nécessités techniques, de la réalisation tant en ce qui concerne les dimensions libres que l'équipement. Les surfaces sont approximatives. Les retombées, soffites, faux plafond, équipements sanitaires ainsi que le calepinage et dimensions des carrelages sont figurés à titre indicatif, et peuvent subir des modifications pour impératif technique. Les appareils ménagers ne sont pas fournis. Les volets roulants seront prévus conformément à la notice de vente. Les coffres de volet roulant ne sont pas représentés et seront débordants à l'intérieur. La hauteur des seuils au droit des porte-fenêtres sur balcons ou terrasses pourra varier de 5 à 35 cm à partir du sol intérieur. La hauteur entre le jardin et la terrasse pourra varier entre 0 et 60 cm. Les jardins ne seront pas nécessairement plats et pourront comporter des talus et des pentes.

Les Jardins d'Occitanie

Maurepas



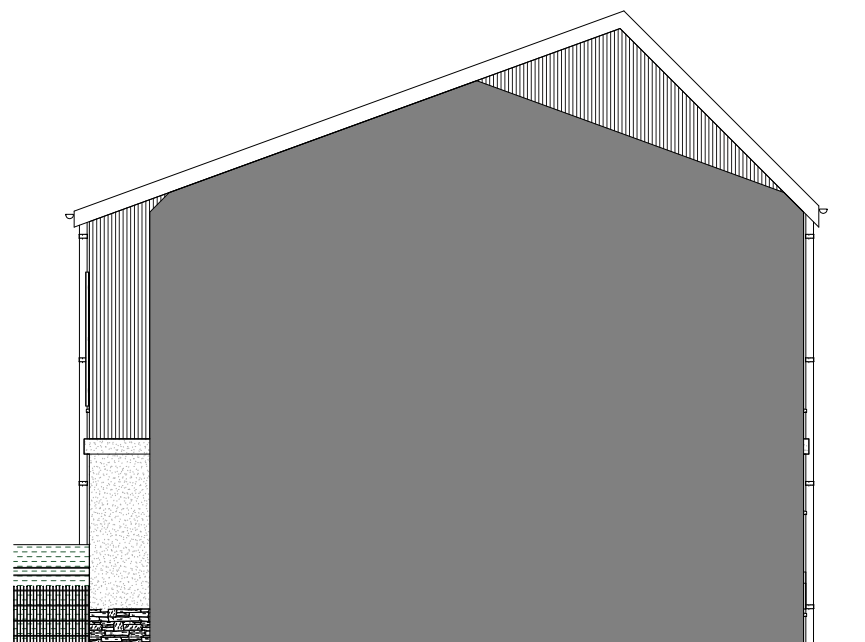
FAÇADE RUE



FAÇADE LATÉRALE NORD-OUEST



FAÇADE JARDIN



FAÇADE LATÉRALE SUD-EST



8 Rue de la Malmedonne
 Commune de Maurepas - 78310

Maison 4 pièces
Lot n° 04

Façades

INDICE :	NOTAIRE	DATE :	FEVRIER 2018
----------	---------	--------	--------------

Des modifications sont susceptibles d'être apportées à ce plan en fonction des nécessités techniques, de la réalisation tant en ce qui concerne les dimensions libres que l'équipement. Les surfaces sont approximatives. Les retombées, soffites, faux plafond, équipements sanitaires ainsi que le calepinage et dimensions des carrelages sont figurés à titre indicatif, et peuvent subir des modifications pour impératif technique. Les appareils ménagers ne sont pas fournis. Les volets roulants seront prévus conformément à la notice de vente. Les coffres de volet roulant ne sont pas représentés et seront débordants à l'intérieur. La hauteur des seuils au droit des portes-fenêtres sur balcons ou terrasses pourra varier de 5 à 35 cm à partir du sol intérieur. La hauteur entre le jardin et la terrasse pourra varier entre 0 et 60 cm. Les jardins ne seront pas nécessairement plats et pourront comporter des talus et des pentes.