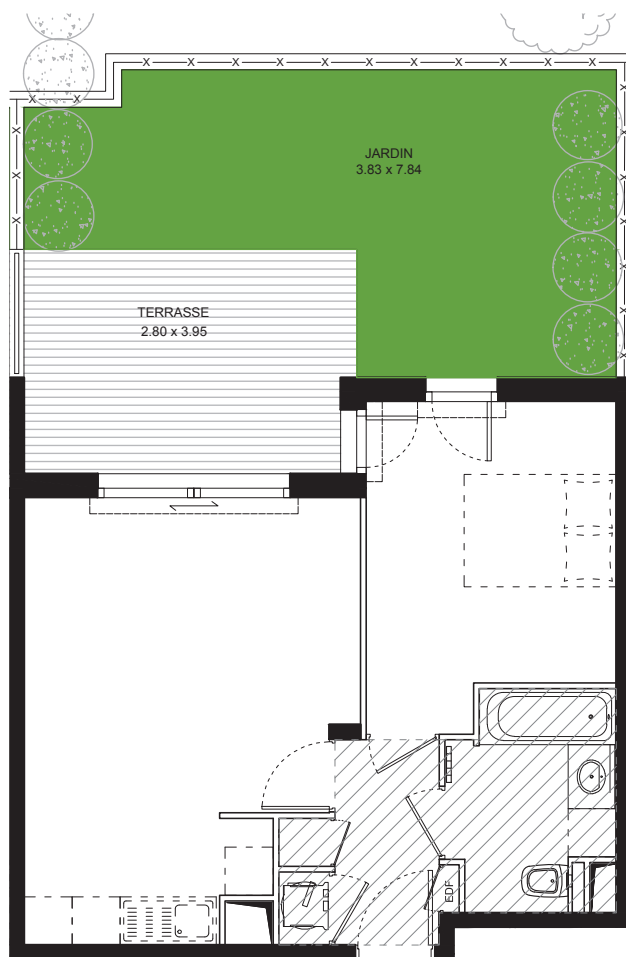


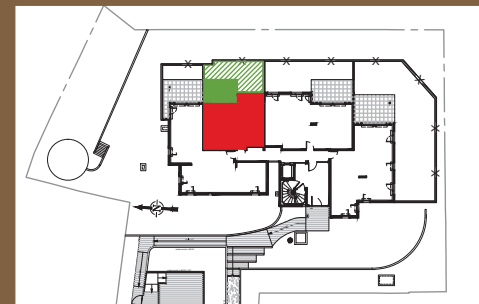


Le Panoramic

ANTIBES



 **LES NOUVEAUX
CONSTRUCTEURS**



**156 Chemin des Rastines,
06160 ANTIBES**

Appartement 2 PIECES

**Lot n° 03
Étage : Rdc**

TABLEAU DES SURFACES
(compris placards)




| | |
|------------------|---------------------|
| Entrée | 3,75m ² |
| Séjour / Cuisine | 20,86m ² |
| Chambre | 11,81m ² |
| SDB / WC | 5,12m ² |

SURFACE HABITABLE 41,54m²

| | |
|----------|---------------------|
| Terrasse | 11,38m ² |
| Jardin | 20,10m ² |

SURFACE TOTALE 73,02m²

LEGENDE

| | | | | | |
|----|-----------------------|------|----------------|---|--------------------------|
| PF | Porte-fenêtre | LL | Lave-linge |  | Pompe à chaleur |
| F | Fenêtre | LV | Lave-vaisselle |  | Tableau électrique |
| FA | Fenêtre allège vitrée | FO | Cuisson / Four |  | Soffites et faux-plafond |
| VR | Volet roulant | FRIG | Réfrigérateur | | |

INDICE : 10

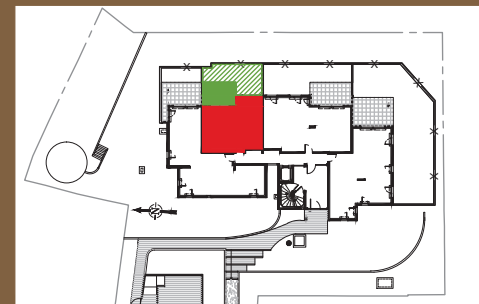
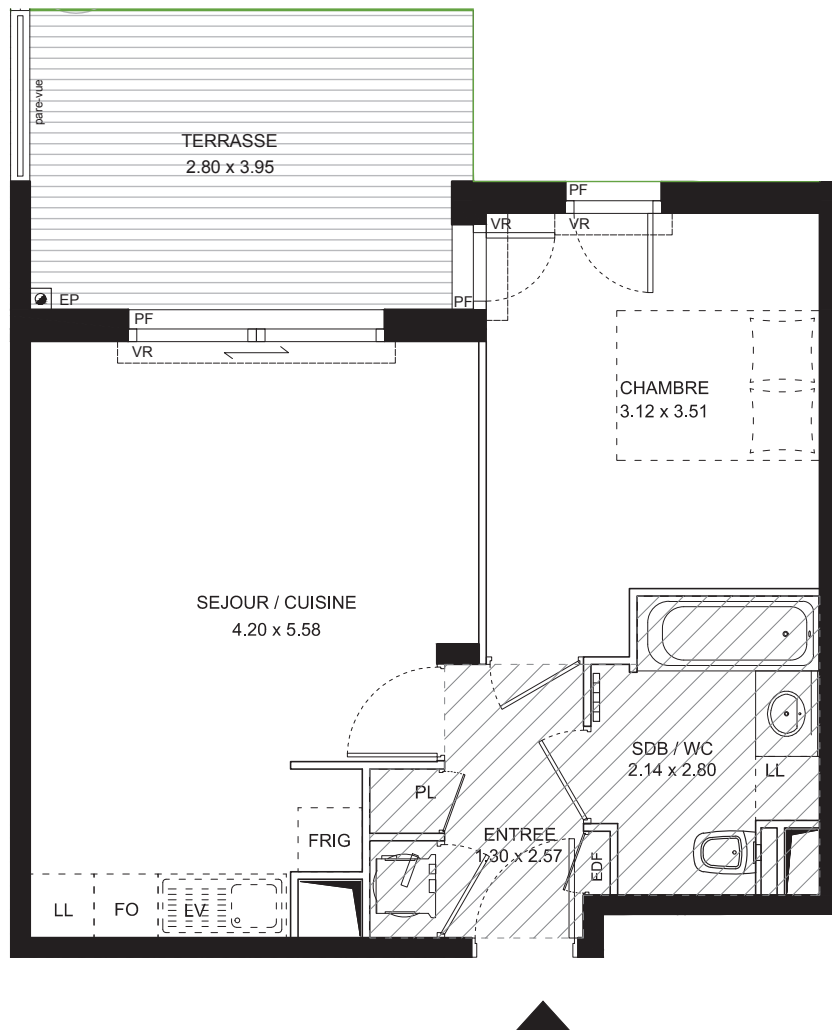
DATE : 04/07/2018

Des modifications sont susceptibles d'être apportées à ce plan en fonction des nécessités techniques, de la réalisation tant en ce qui concerne les dimensions libres que l'équipement. Les surfaces sont approximatives. Les retombées, soffites, faux plafond, équipements sanitaires ainsi que le calepinage et dimensions des carrelages sont figurés à titre indicatif, et peuvent subir des modifications pour impératif technique. Les appareils ménagers ne sont pas fournis. Les volets roulants seront prévus conformément à la notice de vente. Les coffres de volet roulant ne sont pas représentés et seront débordants à l'intérieur. La hauteur des seuils au droit des porte-fenêtres sur balcons ou terrasses pourra varier de 5 à 35 cm à partir du sol intérieur. La hauteur entre le jardin et la terrasse pourra varier entre 0 et 60 cm. Les jardins ne seront pas nécessairement plats et pourront comporter des talus et des pentes.



Le Panoramic

ANTIBES



156 Chemin des Rastines,
06160 ANTIBES

Appartement 2 PIECES

Lot n° 03
Étage : Rdc

TABLEAU DES SURFACES
(compris placards)

| | |
|------------------|---------------------|
| Entrée | 3,75m ² |
| Séjour / Cuisine | 20,86m ² |
| Chambre | 11,81m ² |
| SDB / WC | 5,12m ² |

SURFACE HABITABLE 41,54m²

| | |
|----------|---------------------|
| Terrasse | 11,38m ² |
| Jardin | 20,10m ² |

SURFACE TOTALE 73,02m²

LEGENDE

| | | | | | |
|----|-----------------------|------|----------------|--|--------------------------|
| PF | Porte-fenêtre | LL | Lave-linge | | Pompe à chaleur |
| F | Fenêtre | LV | Lave-vaisselle | | Tableau électrique |
| FA | Fenêtre allège vitrée | FO | Cuisson / Four | | Soffites et faux-plafond |
| VR | Volet roulant | FRIG | Réfrigérateur | | |

INDICE : 10

DATE : 04/07/2018

Des modifications sont susceptibles d'être apportées à ce plan en fonction des nécessités techniques, de la réalisation tant en ce qui concerne les dimensions libres que l'équipement. Les surfaces sont approximatives. Les retombées, soffites, faux plafond, équipements sanitaires ainsi que le calepinage et dimensions des carrelages sont figurés à titre indicatif, et peuvent subir des modifications pour impératif technique. Les appareils ménagers ne sont pas fournis. Les volets roulants seront prévus conformément à la notice de vente. Les coffres de volet roulant ne sont pas représentés et seront débordants à l'intérieur. La hauteur des seuils au droit des porte-fenêtres sur balcons ou terrasses pourra varier de 5 à 35 cm à partir du sol intérieur. La hauteur entre le jardin et la terrasse pourra varier entre 0 et 60 cm. Les jardins ne seront pas nécessairement plats et pourront comporter des talus et des pentes.



**LES NOUVEAUX
CONSTRUCTEURS**