

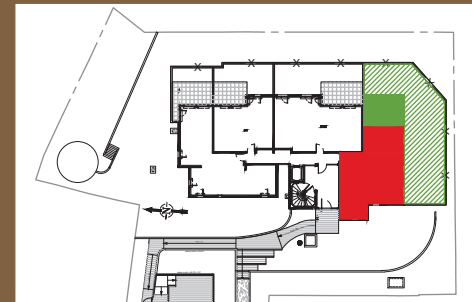


Le Panoramic

ANTIBES



 **LES NOUVEAUX
CONSTRUCTEURS**



**156 Chemin des Rastines,
06160 ANTIBES**

Appartement 3 PIECES

**Lot n° 01
Etage : Rdc**

TABLEAU DES SURFACES

(compris placards)




Entrée	4,09m ²
Séjour / Cuisine	27,11m ²
SDB / WC	5,65m ²
Dégagement	3,61m ²
WC	1,39m ²
Chambre 1	12,03m ²
Chambre 2	10,36m ²

SURFACE HABITABLE 64,24m²

Terrasse	17,89m ²
Jardin	93,60m ²

SURFACE TOTALE 175,73m²

LEGENDE

PF	Porte-fenêtre	LL	Lave-linge		Pompe à chaleur
F	Fenêtre	LV	Lave-vaisselle		Tableau électrique
FA	Fenêtre allège vitrée	FO	Cuisson / Four		Soffites et faux-plafond
VR	Volet roulant	FRIG	Réfrigérateur		

INDICE : 10

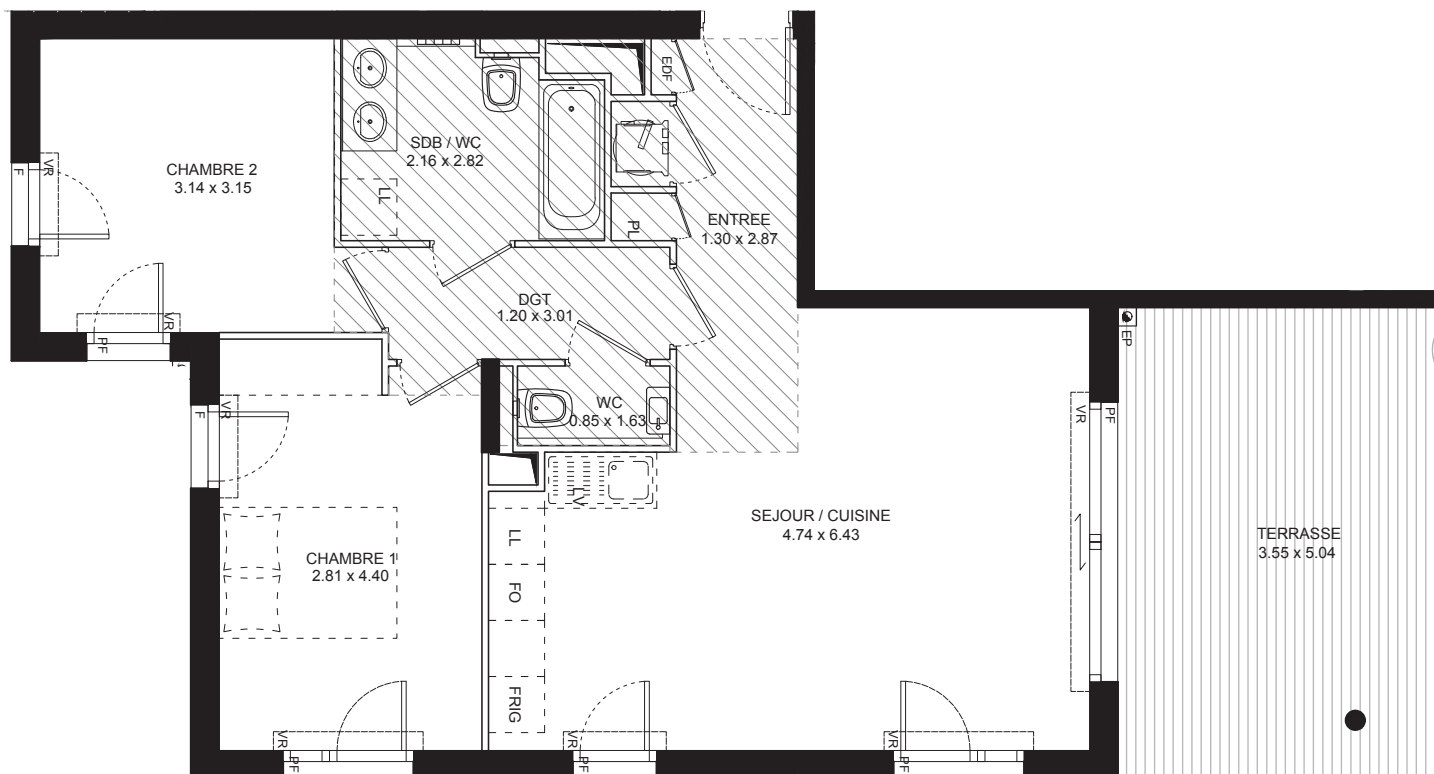
DATE : 04/07/2018

Des modifications sont susceptibles d'être apportées à ce plan en fonction des nécessités techniques, de la réalisation tant en ce qui concerne les dimensions libres que l'équipement. Les surfaces sont approximatives. Les retombées, soffites, faux plafond, équipements sanitaires ainsi que le calepinage et dimensions des carrelages sont figurés à titre indicatif, et peuvent subir des modifications pour impératif technique. Les appareils ménagers ne sont pas fournis. Les volets roulants seront prévus conformément à la notice de vente. Les coffres de volet roulant ne sont pas représentés et seront débordants à l'intérieur. La hauteur des seuils au droit des porte-fenêtres sur balcons ou terrasses pourra varier de 5 à 35 cm à partir du sol intérieur. La hauteur entre le jardin et la terrasse pourra varier entre 0 et 60 cm. Les jardins ne seront pas nécessairement plats et pourront comporter des talus et des pentes.

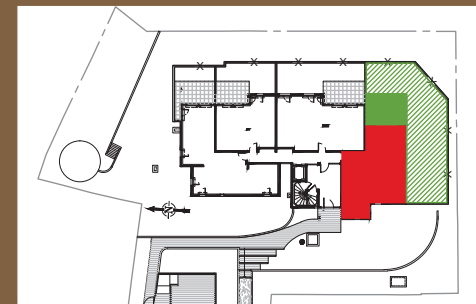


Le Panoramic

ANTIBES



 **LES NOUVEAUX
CONSTRUCTEURS**



**156 Chemin des Rastines,
06160 ANTIBES**

Appartement 3 PIECES

**Lot n° 01
Etage : Rdc**

TABLEAU DES SURFACES

(compris placards)




Entrée	4,09m ²
Séjour / Cuisine	27,11m ²
SDB / WC	5,65m ²
Dégagement	3,61m ²
WC	1,39m ²
Chambre 1	12,03m ²
Chambre 2	10,36m ²

SURFACE HABITABLE 64,24m²

Terrasse 17,89m²
Jardin 93,60m²

SURFACE TOTALE 175,73m²

LEGENDE

PF	Porte-fenêtre	LL	Lave-linge		Pompe à chaleur
F	Fenêtre	LV	Lave-vaisselle		Tableau électrique
FA	Fenêtre allège vitrée	FO	Cuisson / Four		Soffites et faux-plafond
VR	Volet roulant	FRIG	Réfrigérateur		

Plan de réservation - non contractuel

INDICE : 10

DATE : 04/07/2018

Des modifications sont susceptibles d'être apportées à ce plan en fonction des nécessités techniques, de la réalisation tant en ce qui concerne les dimensions libres que l'équipement. Les surfaces sont approximatives. Les retombées, soffites, faux plafond, équipements sanitaires ainsi que le calepinage et dimensions des carrelages sont figurés à titre indicatif, et peuvent subir des modifications pour impératif technique. Les appareils ménagers ne sont pas fournis. Les volets roulants seront prévus conformément à la notice de vente. Les coffres de volet roulant ne sont pas représentés et seront débordants à l'intérieur. La hauteur des seuils au droit des porte-fenêtres sur balcons ou terrasses pourra varier de 5 à 35 cm à partir du sol intérieur. La hauteur entre le jardin et la terrasse pourra varier entre 0 et 60 cm. Les jardins ne seront pas nécessairement plats et pourront comporter des talus et des pentes.