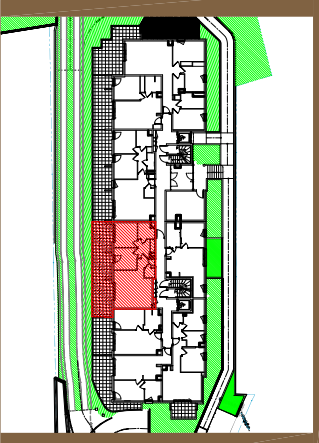
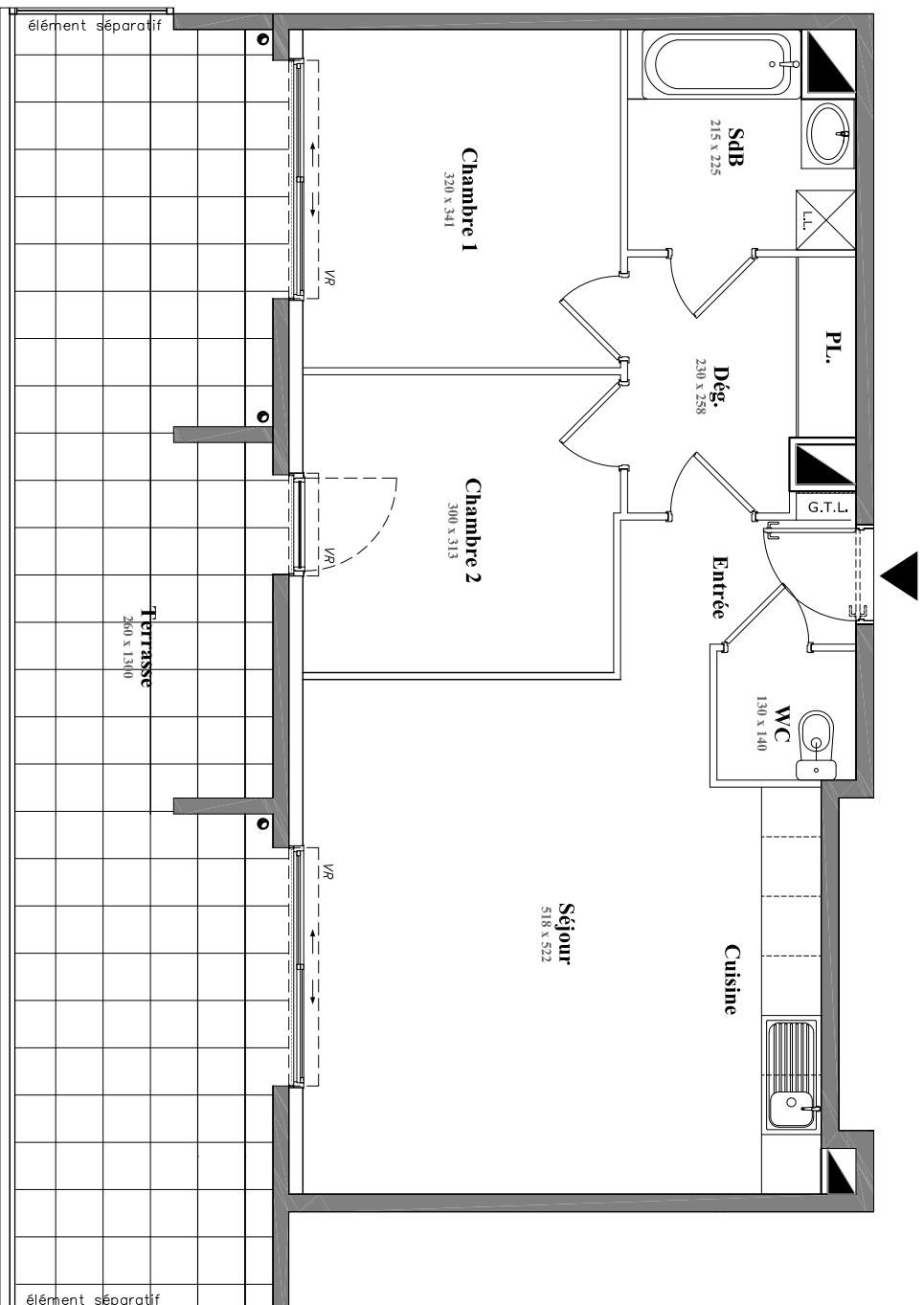


CAP
AZUR
SAINT LAURENT DU VAR



REZ - DE - CHAUSSEE
Bâtiment A - 3 Pièces
Lot n° A 05

06 700 SAINT LAURENT DU VAR

TABLEAU DES SURFACES
(Y compris placards)

Entrée / Séjour / Cuisine.....	29,20 m ²
Chambre 1.....	10,95 m ²
Chambre 2.....	9,55 m ²
Dégt / Pl.....	5,50 m ²
SdB.....	4,80 m ²
WC.....	1,80 m ²

SURFACE HABITABLE 61,80 m²

Terrasse..... 33,35 m²

SURFACE UTILE 95,15 m²

INDICE : DATE : 11/07/2017

Des modifications sont susceptibles d'être apportées à ce plan en fonction des nécessités techniques, de la réalisation tant en ce qui concerne les dimensions libres que l'équipement. Les surfaces sont approximatives. Les rebords, soffites, faux plafonds, équipements sanitaires ainsi que le calage et dimensions des carrelages sont figurés à titre indicatif, et peuvent subir des modifications pour impératif technique. Les appareils ménagers ne sont pas fournis. La hauteur des seuils au droit des portes-fenêtres sur balcons ou terrasses pourra varier de 5 à 35 cm à partir du sol intérieur.

