

*"Le présent document exprime la figure et les dispositions générales de la maison.
Des variations peuvent intervenir en fonction des nécessités techniques réglementaires, de la réalisation,
tant en ce qui concerne les dimensions libres que l'équipement.
Les retombées, soffites, faux plafonds, canalisations, radiateurs, regards, drains ne sont pas figurés."*

PLAN DE LA PARCELLE

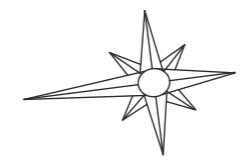
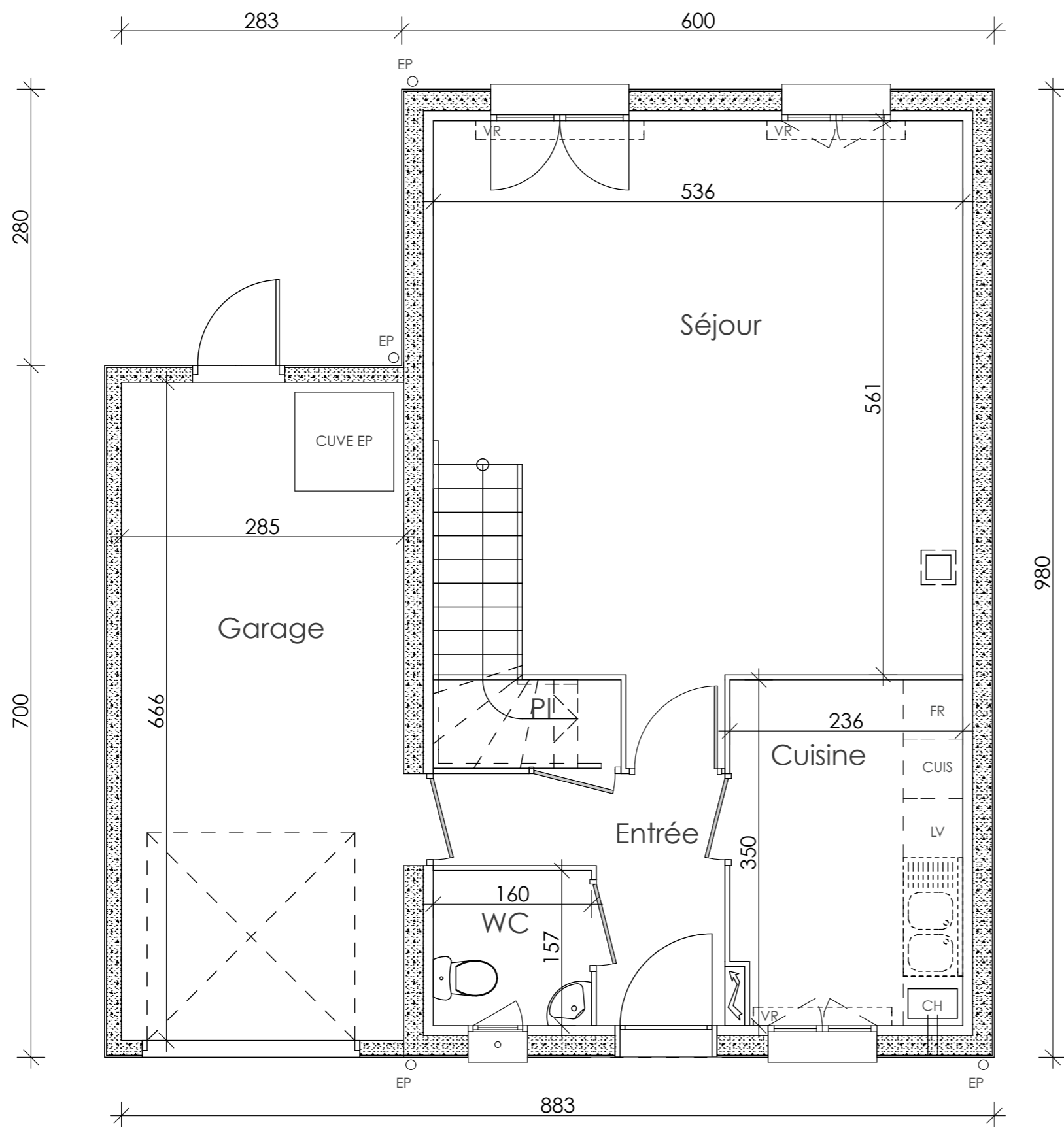


4PD

<i>LOT</i>	4 PIECES
56	

Superficie de la parcelle **346 m2**

Indice 1	Date 12/06/09
-----------------	----------------------



*"Le présent document exprime la figure et les dispositions générales de la maison.
Des variations peuvent intervenir en fonction des nécessités techniques réglementaires, de la réalisation,
tant en ce qui concerne les dimensions libres que l'équipement.
Les retombées, soffites, faux plafonds, canalisations, radiateurs, regards, drains ne sont pas figurés."*

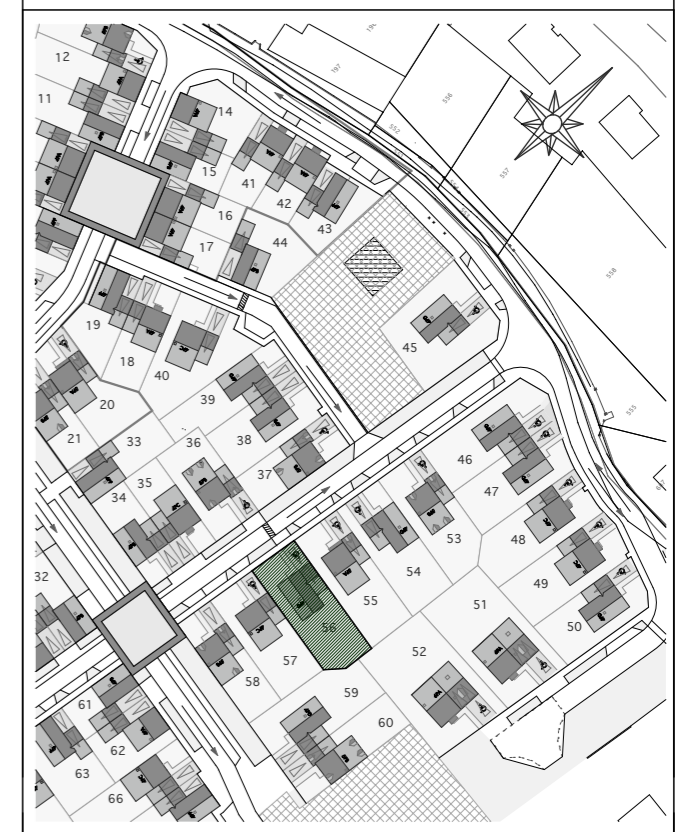
NIVEAU : REZ-DE-CHAUSSEE



LE DOMAINE DE VERNOUILLET

VERNOUILLET

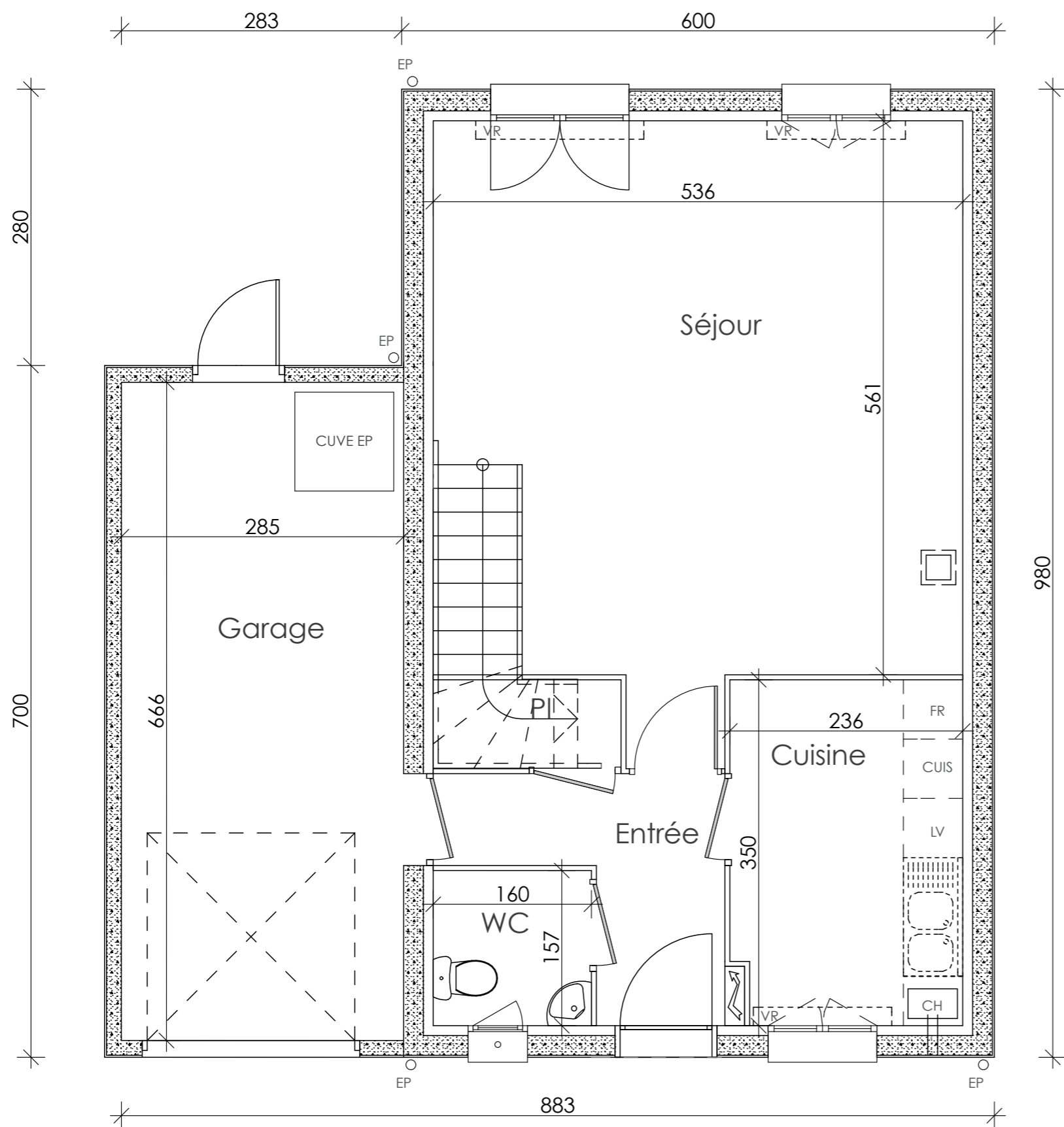
LOT N°56 MAISON TYPE : 4PD



PIECE	SURFACE HABITABLE
Entrée	4,85 m2
Séjour	29,06 m2
Cuisine	8,11 m2
Pl. d'entrée	1,44 m2
WC rdc	2,50 m2
Chambre 1 dont Pl.	9,97 m2
Chambre 2 dont Pl.	12,27 m2
Chambre 3 dont Pl.	10,64 m2
WC étage	1,40 m2
Dgt	5,01 m2
SdB	3,88 m2
Surface totale habitable	89,13 m2
Garage	18,98 m2

Surface de la parcelle	346 m2
------------------------	--------

Indice	1	Date	12/06/09
--------	---	------	----------



NIVEAU : ETAGE



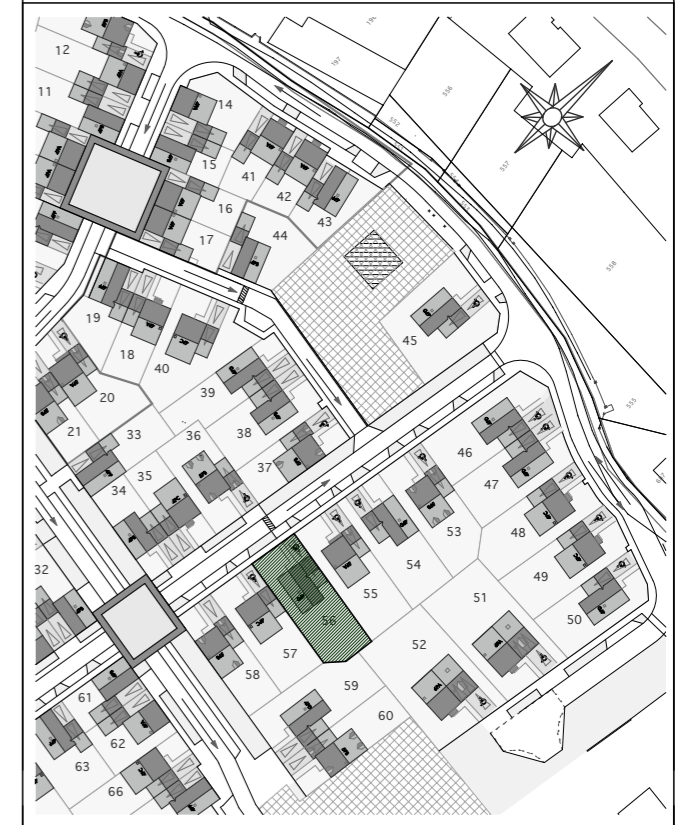
*"Le présent document exprime la figure et les dispositions générales de la maison.
Des variations peuvent intervenir en fonction des nécessités techniques réglementaires, de la réalisation,
tant en ce qui concerne les dimensions libres que l'équipement.
Les retombées, soffites, faux plafonds, canalisations, radiateurs, regards, drains ne sont pas figurés."*



LE DOMAINE DE VERNOUILLET

VERNOUILLET

LOT N°56 MAISON TYPE : 4PD



PIECE	SURFACE HABITABLE
Entrée	4,85 m2
Séjour	29,06 m2
Cuisine	8,11 m2
Pl. d'entrée	1,44 m2
WC rdc	2,50 m2
Chambre 1 dont Pl.	9,97 m2
Chambre 2 dont Pl.	12,27 m2
Chambre 3 dont Pl.	10,64 m2
WC étage	1,40 m2
Dgt	5,01 m2
SdB	3,88 m2
Surface totale habitable	89,13 m2
Garage	18,98 m2

Surface de la parcelle	346 m2
------------------------	--------

Indice	1	Date	12/06/09
--------	---	------	----------