

*"Le présent document exprime la figure et les dispositions générales de la maison.  
Des variations peuvent intervenir en fonction des nécessités techniques réglementaires, de la réalisation,  
tant en ce qui concerne les dimensions libres que l'équipement.  
Les retombées, soffites, faux plafonds, canalisations, radiateurs, regards, drains ne sont pas figurés."*

**PLAN DE LA PARCELLE**



5PA

LOT

55

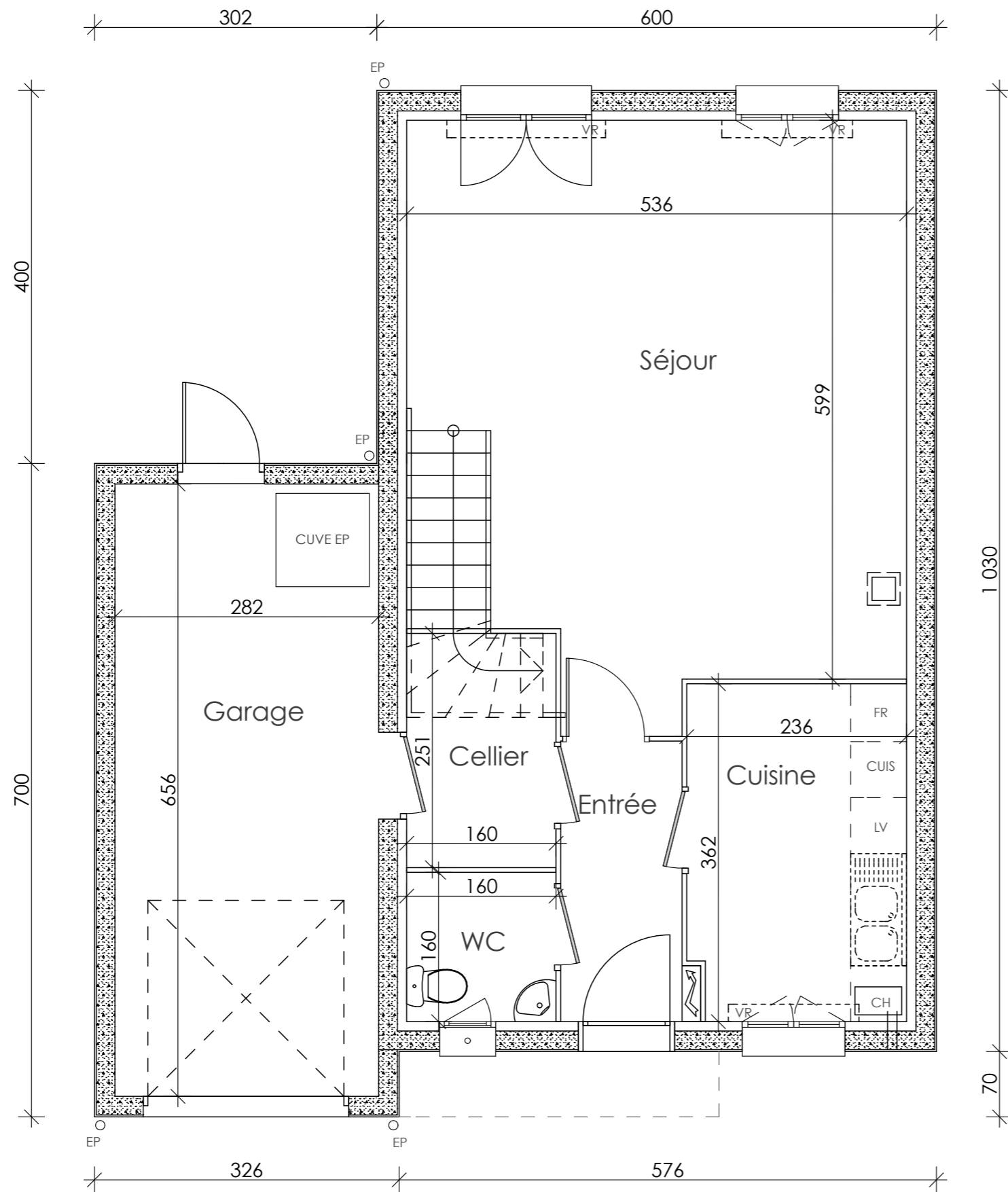
5 PIECES

Superficie de la parcelle

343 m2

Indice 1

Date 12/06/09



**NIVEAU : REZ-DE-CHAUSSEE**



*"Le présent document exprime la figure et les dispositions générales de la maison.  
Des variations peuvent intervenir en fonction des nécessités techniques réglementaires, de la réalisation,  
tant en ce qui concerne les dimensions libres que l'équipement.  
Les retombées, soffites, faux plafonds, canalisations, radiateurs, regards, drains ne sont pas figurés."*

**LE DOMAINE DE VERNOUILLET**

VERNOUILLET

LOT N°55

MAISON TYPE : 5PA



PIECE	SURFACE HABITABLE	SURFACE UTILE
Entrée	3,91 m <sup>2</sup>	3,91 m <sup>2</sup>
Séjour	30,06 m <sup>2</sup>	30,06 m <sup>2</sup>
Cuisine	8,40 m <sup>2</sup>	8,40 m <sup>2</sup>
Cellier	3,74 m <sup>2</sup>	3,74 m <sup>2</sup>
WC rdc	2,55 m <sup>2</sup>	2,55 m <sup>2</sup>
Chambre 1 dont Pl.	11,16 m <sup>2</sup>	11,16 m <sup>2</sup>
Chambre 2	11,30 m <sup>2</sup>	11,30 m <sup>2</sup>
Chambre 3 dont Pl.	13,93 m <sup>2</sup>	13,93 m <sup>2</sup>
Chambre 4	10,80 m <sup>2</sup>	12,09 m <sup>2</sup>
WC étage	1,84 m <sup>2</sup>	1,84 m <sup>2</sup>
Dgt	5,72 m <sup>2</sup>	5,72 m <sup>2</sup>
SdB	3,47 m <sup>2</sup>	3,47 m <sup>2</sup>
SdE	2,74 m <sup>2</sup>	4,90 m <sup>2</sup>
<b>Surface totale</b>	<b>109,62 m<sup>2</sup></b>	<b>113,07 m<sup>2</sup></b>
Garage	18,53 m <sup>2</sup>	

<b>Surface de la parcelle</b>	<b>343 m<sup>2</sup></b>
-------------------------------	--------------------------

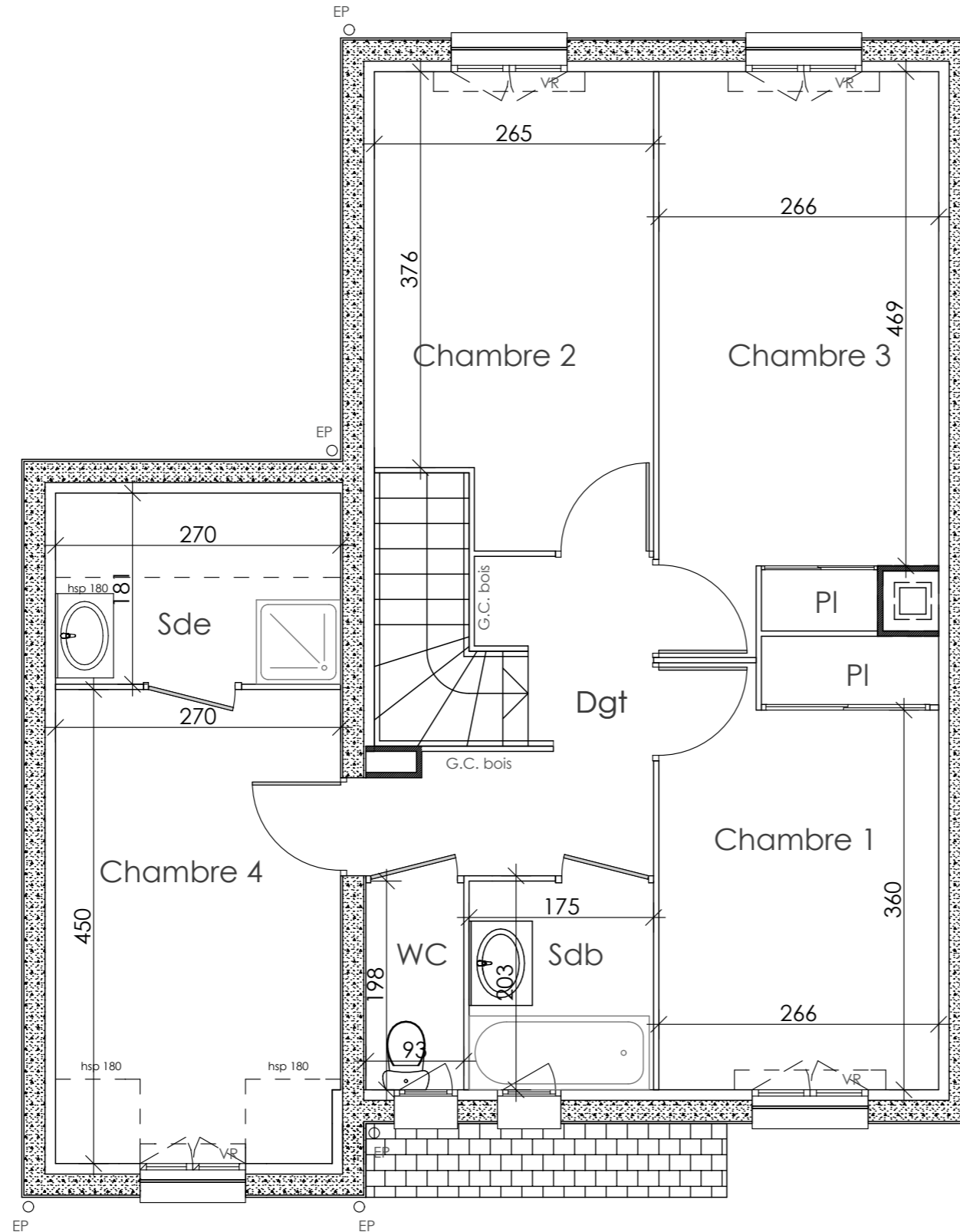
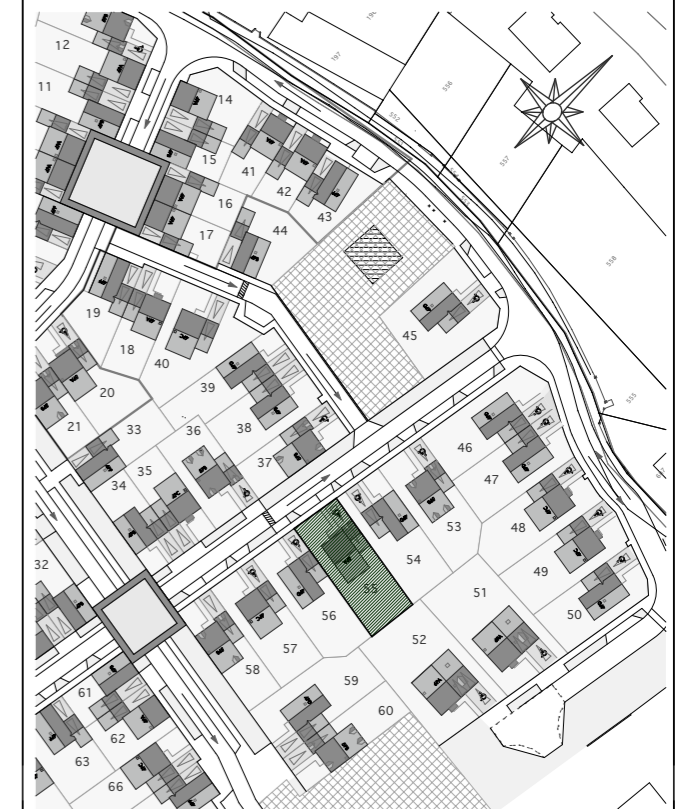
Indice	1	Date	12/06/09
--------	---	------	----------

# LE DOMAINE DE VERNOUILLET

VERNOUILLET

LOT N°55

MAISON TYPE : 5PA



NIVEAU : ETAGE



*"Le présent document exprime la figure et les dispositions générales de la maison.  
Des variations peuvent intervenir en fonction des nécessités techniques réglementaires, de la réalisation,  
tant en ce qui concerne les dimensions libres que l'équipement.  
Les retombées, soffites, faux plafonds, canalisations, radiateurs, regards, drains ne sont pas figurés."*



PIECE	SURFACE HABITABLE	SURFACE UTILE
Entrée	3,91 m2	3,91 m2
Séjour	30,06 m2	30,06 m2
Cuisine	8,40 m2	8,40 m2
Cellier	3,74 m2	3,74 m2
WC rdc	2,55 m2	2,55 m2
Chambre 1 dont Pl.	11,16 m2	11,16 m2
Chambre 2	11,30 m2	11,30 m2
Chambre 3 dont Pl.	13,93 m2	13,93 m2
Chambre 4	10,80 m2	12,09 m2
WC étage	1,84 m2	1,84 m2
Dgt	5,72 m2	5,72 m2
SdB	3,47 m2	3,47 m2
SdE	2,74 m2	4,90 m2
<b>Surface totale</b>	<b>109,62 m2</b>	<b>113,07m2</b>
Garage	18,53 m2	

<b>Surface de la parcelle</b>	<b>343 m2</b>
-------------------------------	---------------

Indice	1	Date	12/06/09
--------	---	------	----------