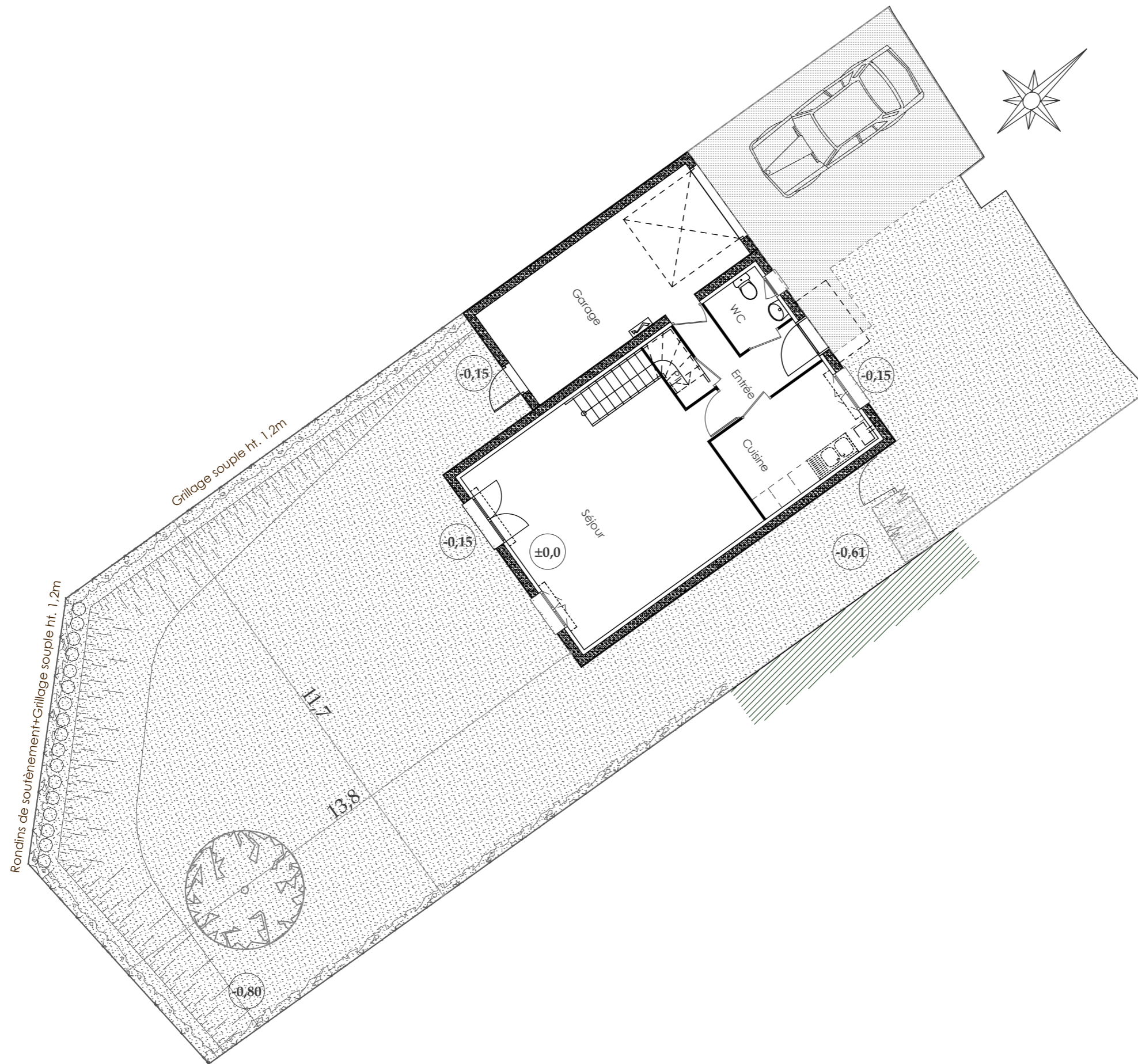




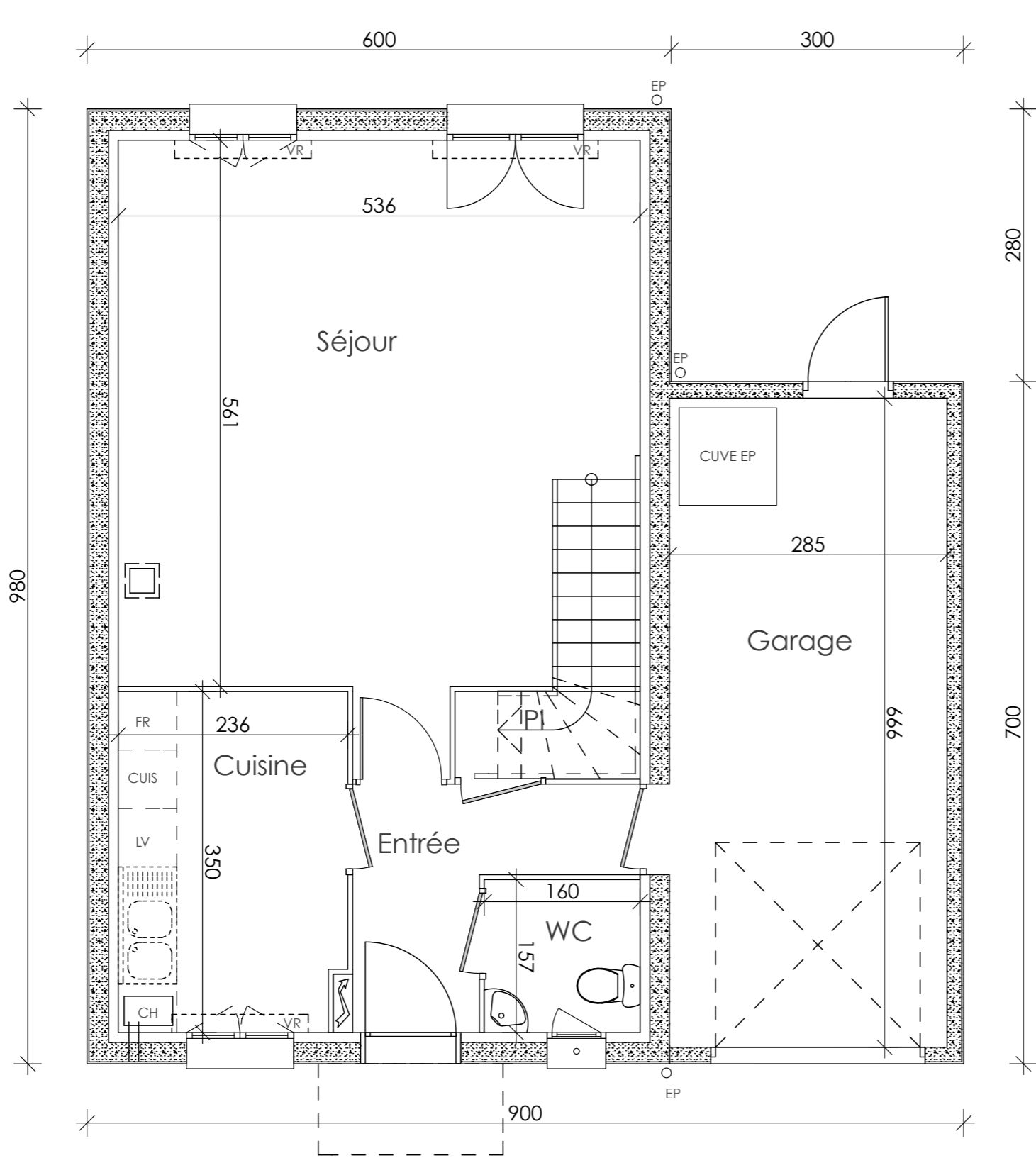
4PC	
LOT	4 PIECES
48	
Superficie de la parcelle	335m2
Indice 1	Date 12/06/09



*"Le présent document exprime la figure et les dispositions générales de la maison.  
Des variations peuvent intervenir en fonction des nécessités techniques réglementaires, de la réalisation,  
tant en ce qui concerne les dimensions libres que l'équipement.  
Les retombées, soffites, faux plafonds, canalisations, radiateurs, regards, drains ne sont pas figurés."*

PLAN DE LA PARCELLE





**NIVEAU : REZ-DE-CHAUSSEE**



*"Le présent document exprime la figure et les dispositions générales de la maison.  
Des variations peuvent intervenir en fonction des nécessités techniques réglementaires, de la réalisation,  
tant en ce qui concerne les dimensions libres que l'équipement.  
Les retombées, soffites, faux plafonds, canalisations, radiateurs, regards, drains ne sont pas figurés."*



**LE DOMAINE DE VERNOUILLET**

VERNOUILLET

LOT N°48 MAISON TYPE : 4PC



PIECE	SURFACE HABITABLE
Entrée	4,85 m2
Séjour	29,06 m2
Cuisine	8,11 m2
Pl. d'entrée	1,44 m2
WC rdc	2,50 m2
Chambre 1 dont Pl.	10,36 m2
Chambre 2 dont Pl.	12,69 m2
Chambre 3 dont Pl.	11,07 m2
WC étage	1,49 m2
Dgt	5,01 m2
SdB	3,97 m2
<b>Surface totale habitable</b>	<b>90,55 m2</b>
Garage	18,98 m2

Surface de la parcelle	335m2
------------------------	-------

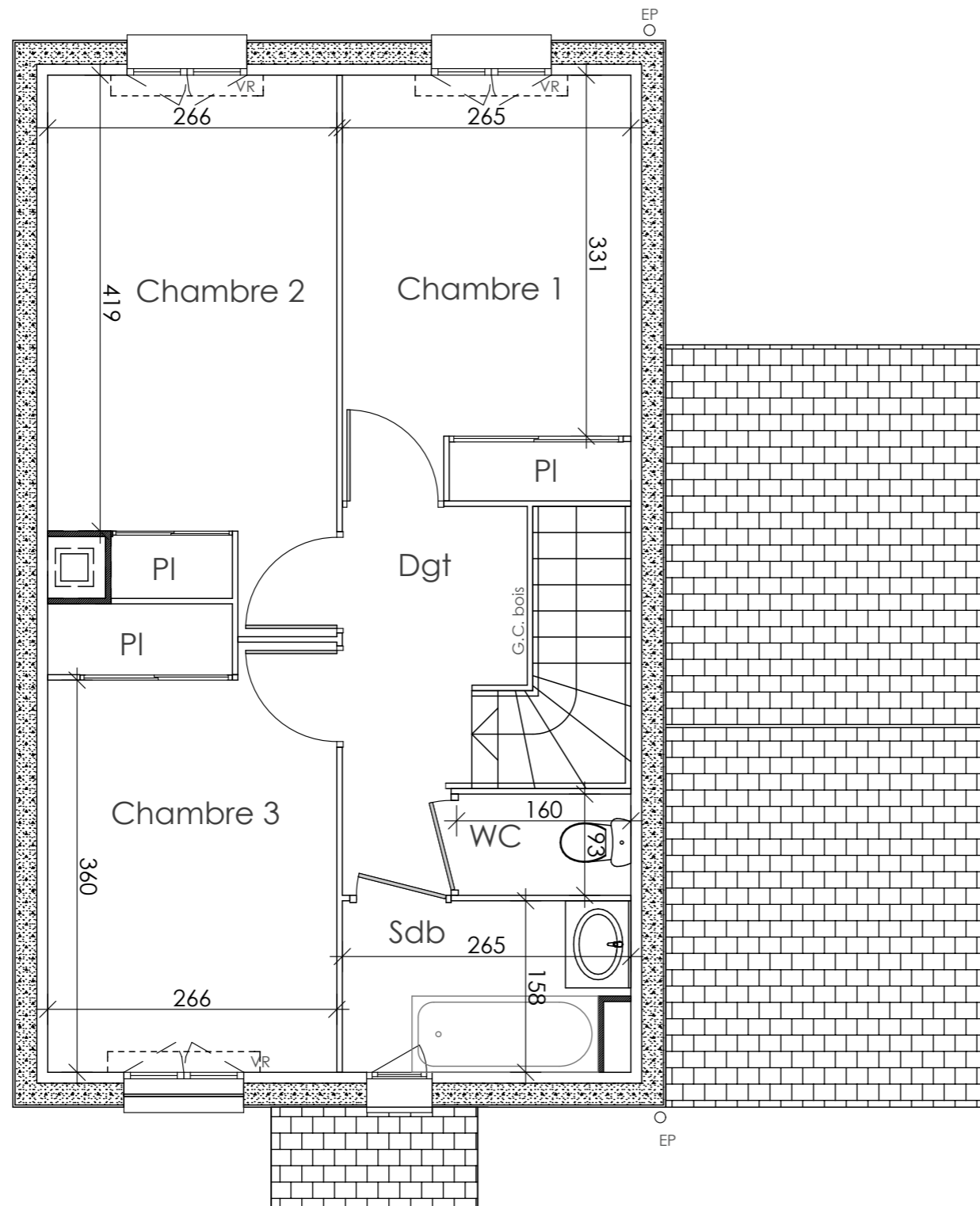
Indice	1	Date	12/06/09
--------	---	------	----------

# LE DOMAINE DE VERNOUILLET

VERNOUILLET

LOT N°48

MAISON TYPE : 4PC



NIVEAU : ETAGE



*"Le présent document exprime la figure et les dispositions générales de la maison.  
Des variations peuvent intervenir en fonction des nécessités techniques réglementaires, de la réalisation,  
tant en ce qui concerne les dimensions libres que l'équipement.  
Les retombées, soffites, faux plafonds, canalisations, radiateurs, regards, drains ne sont pas figurés."*

**LES NOUVEAUX  
CONSTRUCTEURS**

**LA GENERALE  
DE PROMOTION**

PIECE	SURFACE HABITABLE
Entrée	4,85 m2
Séjour	29,06 m2
Cuisine	8,11 m2
Pl. d'entrée	1,44 m2
WC rdc	2,50 m2
Chambre 1 dont Pl.	10,36 m2
Chambre 2 dont Pl.	12,69 m2
Chambre 3 dont Pl.	11,07 m2
WC étage	1,49 m2
Dgt	5,01 m2
SdB	3,97 m2
<b>Surface totale habitable</b>	<b>90,55 m2</b>
Garage	18,98 m2

Surface de la parcelle	335m2
------------------------	-------

Indice	1	Date	12/06/09
--------	---	------	----------