



6PB

LOT

6 PIECES

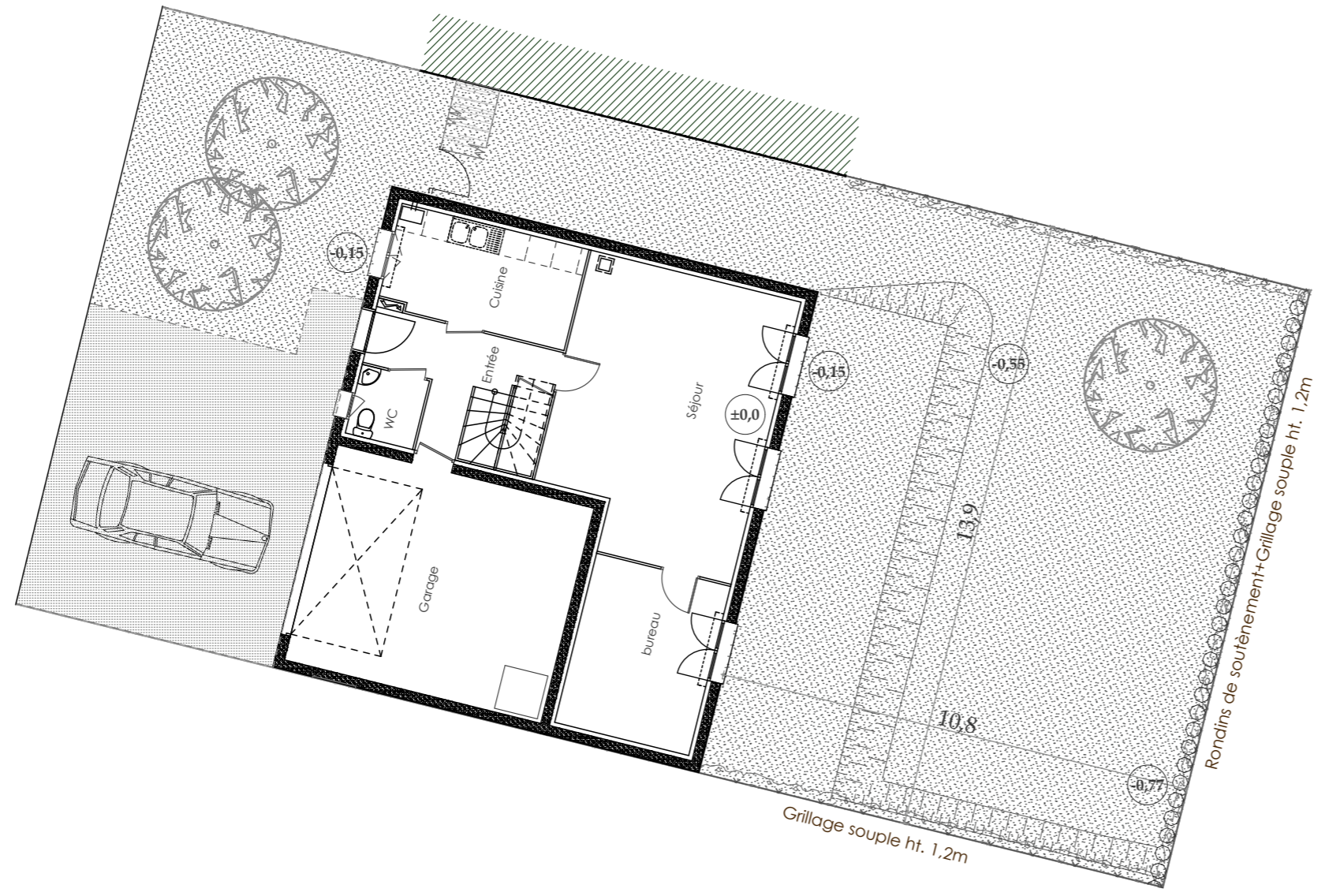
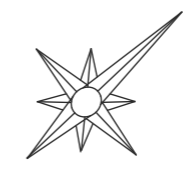
24

Superficie de la parcelle

372 m2

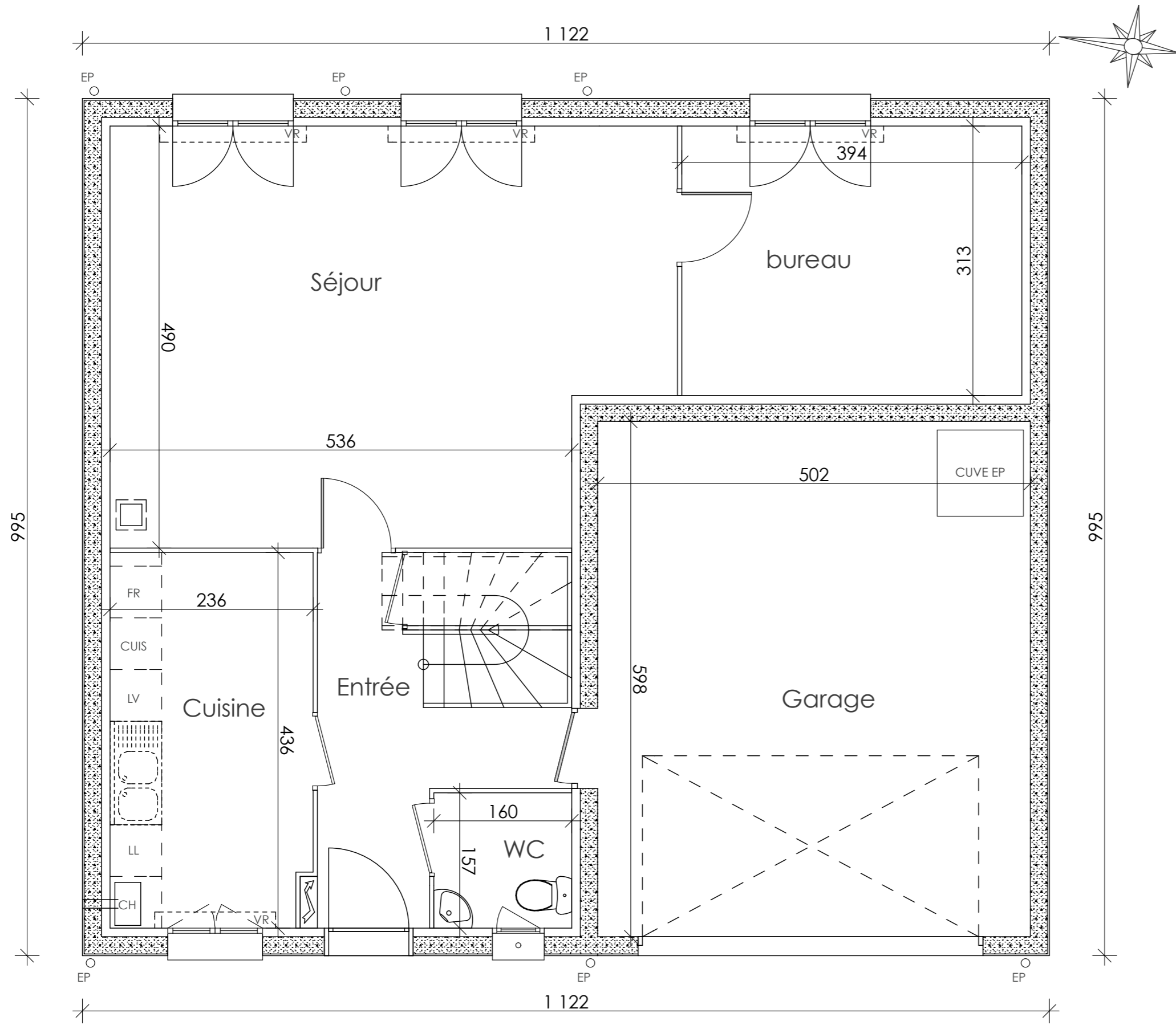
Indice 1

Date 12/06/09



PLAN DE LA PARCELLE

*"Le présent document exprime la figure et les dispositions générales de la maison.  
Des variations peuvent intervenir en fonction des nécessités techniques réglementaires, de la réalisation,  
tant en ce qui concerne les dimensions libres que l'équipement.  
Les retombées, soffites, faux plafonds, canalisations, radiateurs, regards, drains ne sont pas figurés."*



*"Le présent document exprime la figure et les dispositions générales de la maison.  
Des variations peuvent intervenir en fonction des nécessités techniques réglementaires, de la réalisation,  
tant en ce qui concerne les dimensions libres que l'équipement.  
Les retombées, soffites, faux plafonds, canalisations, radiateurs, regards, drains ne sont pas figurés."*

**NIVEAU : REZ-DE-CHAUSSEE**



**LE DOMAINE DE VERNOUILLET**

VERNOUILLET

LOT N°24

MAISON TYPE : 6PB



PIECE	SURFACE HABITABLE	SURFACE UTILE
Entrée	7,51 m <sup>2</sup>	7,51 m <sup>2</sup>
Séjour	30,06 m <sup>2</sup>	30,06 m <sup>2</sup>
Cuisine	10,14 m <sup>2</sup>	10,14 m <sup>2</sup>
WC rdc	2,51 m <sup>2</sup>	2,51 m <sup>2</sup>
Bureau	12,32 m <sup>2</sup>	12,32 m <sup>2</sup>
Chambre 1	10,01 m <sup>2</sup>	10,16 m <sup>2</sup>
Chambre 2 dont Pl.	10,34 m <sup>2</sup>	10,49 m <sup>2</sup>
Chambre 3 dont Pl.	11,55 m <sup>2</sup>	11,72 m <sup>2</sup>
Suite parents	16,11 m <sup>2</sup>	19,82 m <sup>2</sup>
WC étage	1,25 m <sup>2</sup>	1,25 m <sup>2</sup>
Dgt	7,58 m <sup>2</sup>	7,58 m <sup>2</sup>
SdB	3,64 m <sup>2</sup>	3,86 m <sup>2</sup>
SdE étage	2,71 m <sup>2</sup>	3,54 m <sup>2</sup>
Dressing étage	1,90 m <sup>2</sup>	3,35 m <sup>2</sup>
<b>Surface totale</b>	<b>127,63 m<sup>2</sup></b>	<b>134,31 m<sup>2</sup></b>
Garage	30,02 m <sup>2</sup>	

Surface de la parcelle	372 m <sup>2</sup>
------------------------	--------------------

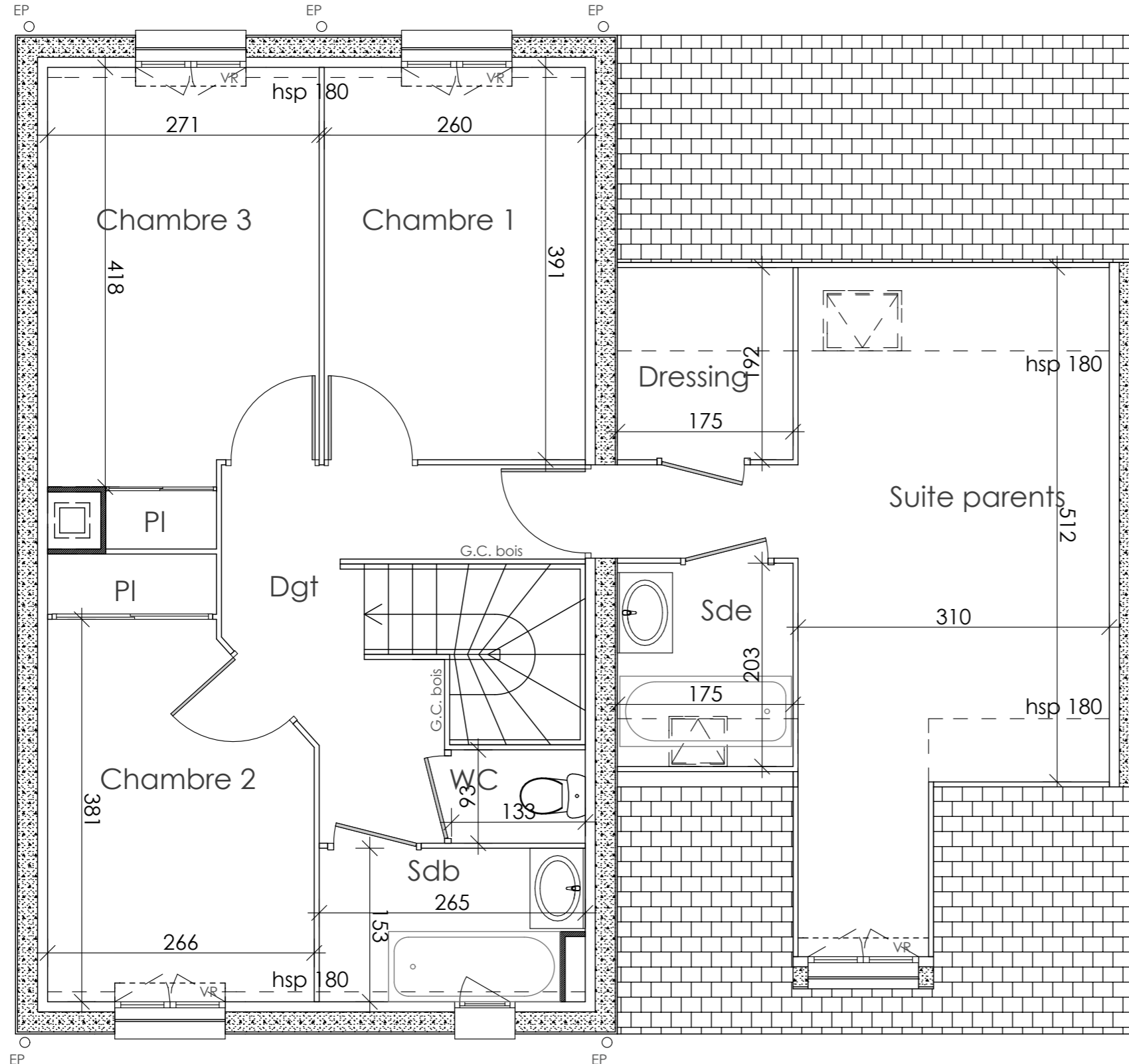
Indice	1	Date	12/06/09
--------	---	------	----------

# LE DOMAINE DE VERNOUILLET

VERNOUILLET

LOT N°24

MAISON TYPE : 6PB



NIVEAU : ETAGE



*"Le présent document exprime la figure et les dispositions générales de la maison.  
Des variations peuvent intervenir en fonction des nécessités techniques réglementaires, de la réalisation,  
tant en ce qui concerne les dimensions libres que l'équipement.  
Les retombées, soffites, faux plafonds, canalisations, radiateurs, regards, drains ne sont pas figurés."*



PIECE	SURFACE HABITABLE	SURFACE UTILE
Entrée	7,51 m <sup>2</sup>	7,51 m <sup>2</sup>
Séjour	30,06 m <sup>2</sup>	30,06 m <sup>2</sup>
Cuisine	10,14 m <sup>2</sup>	10,14 m <sup>2</sup>
WC rdc	2,51 m <sup>2</sup>	2,51 m <sup>2</sup>
Bureau	12,32 m <sup>2</sup>	12,32 m <sup>2</sup>
Chambre 1	10,01 m <sup>2</sup>	10,16 m <sup>2</sup>
Chambre 2 dont Pl.	10,34 m <sup>2</sup>	10,49 m <sup>2</sup>
Chambre 3 dont Pl.	11,55 m <sup>2</sup>	11,72 m <sup>2</sup>
Suite parents	16,11 m <sup>2</sup>	19,82 m <sup>2</sup>
WC étage	1,25 m <sup>2</sup>	1,25 m <sup>2</sup>
Dgt	7,58 m <sup>2</sup>	7,58 m <sup>2</sup>
SdB	3,64 m <sup>2</sup>	3,86 m <sup>2</sup>
SdE étage	2,71 m <sup>2</sup>	3,54 m <sup>2</sup>
Dressing étage	1,90 m <sup>2</sup>	3,35 m <sup>2</sup>
<b>Surface totale</b>	<b>127,63 m<sup>2</sup></b>	<b>134,31 m<sup>2</sup></b>
Garage	30,02 m <sup>2</sup>	

Surface de la parcelle	372 m <sup>2</sup>
------------------------	--------------------

Indice	1	Date	12/06/09
--------	---	------	----------