

"Le présent document exprime la figure et les dispositions générales de la maison.
Des variations peuvent intervenir en fonction des nécessités techniques réglementaires, de la réalisation,
tant en ce qui concerne les dimensions libres que l'équipement.
Les retombées, soffites, faux plafonds, canalisations, radiateurs, regards, drains ne sont pas figurés."

PLAN DE LA PARCELLE



LE DOMAINE DE VERNOUILLET

VERNOUILLET



6PB

LOT

23

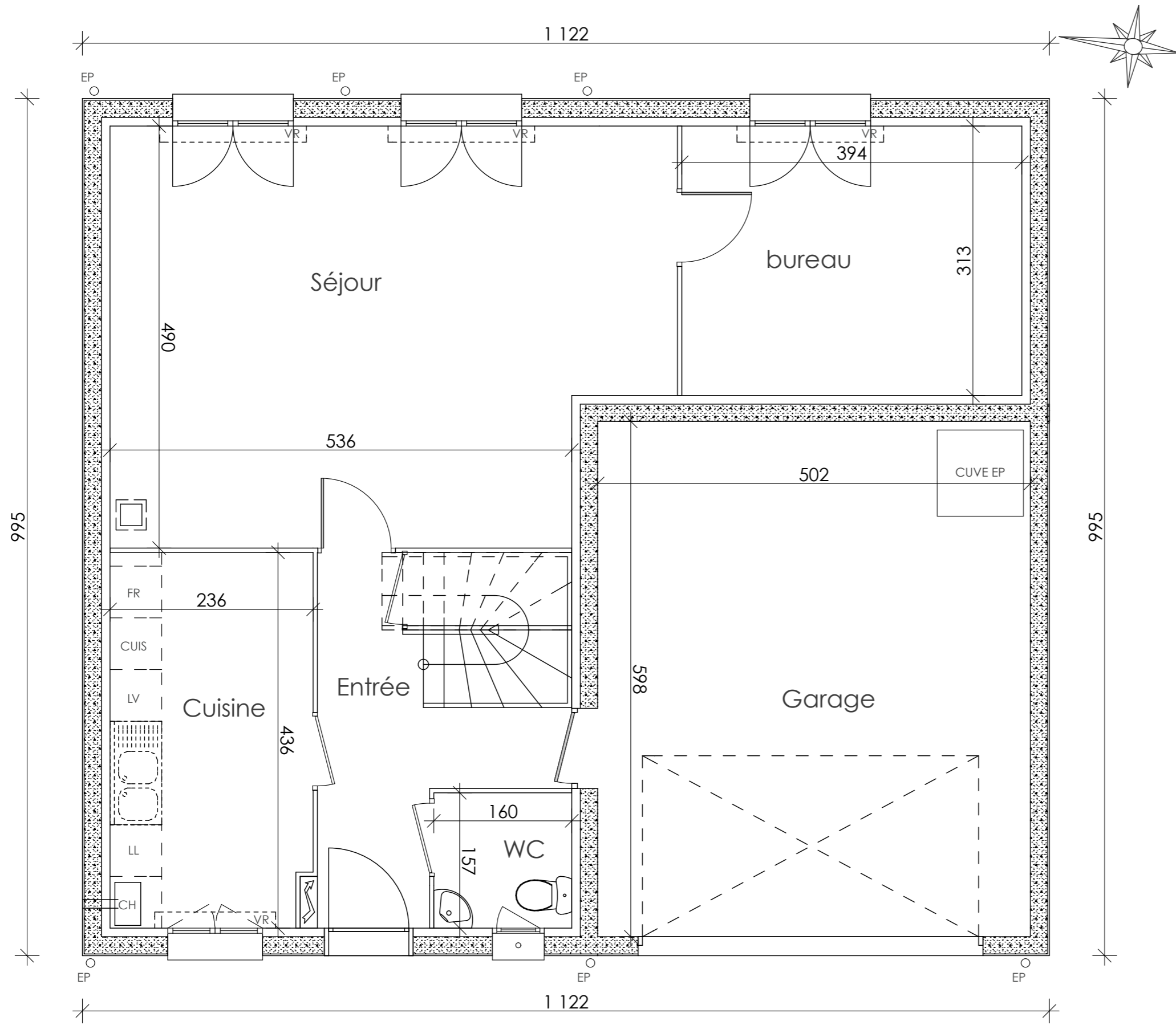
6 PIECES

Superficie de la parcelle

452 m2

Indice 1

Date 12/06/09



LE DOMAINE DE VERNOUILLET

VERNOUILLET

LOT N°23 MAISON TYPE : 6PB



PIECE	SURFACE HABITABLE	SURFACE UTILE
Entrée	7,51 m ²	7,51 m ²
Séjour	30,06 m ²	30,06 m ²
Cuisine	10,14 m ²	10,14 m ²
WC rdc	2,51 m ²	2,51 m ²
Bureau	12,32 m ²	12,32 m ²
Chambre 1	10,01 m ²	10,16 m ²
Chambre 2 dont Pl.	10,34 m ²	10,49 m ²
Chambre 3 dont Pl.	11,55 m ²	11,72 m ²
Suite parents	16,11 m ²	19,82 m ²
WC étage	1,25 m ²	1,25 m ²
Dgt	7,58 m ²	7,58 m ²
SdB	3,64 m ²	3,86 m ²
SdE étage	2,71 m ²	3,54 m ²
Dressing étage	1,90 m ²	3,35 m ²
Surface totale	127,63 m²	134,31 m²
Garage	30,02 m ²	

NIVEAU : REZ-DE-CHAUSSEE

*Le présent document exprime la figure et les dispositions générales de la maison.
Des variations peuvent intervenir en fonction des nécessités techniques réglementaires, de la réalisation,
tant en ce qui concerne les dimensions libres que l'équipement.
Les retombées, soffites, faux plafonds, canalisations, radiateurs, regards, drains ne sont pas figurés.*



Surface de la parcelle 452 m²

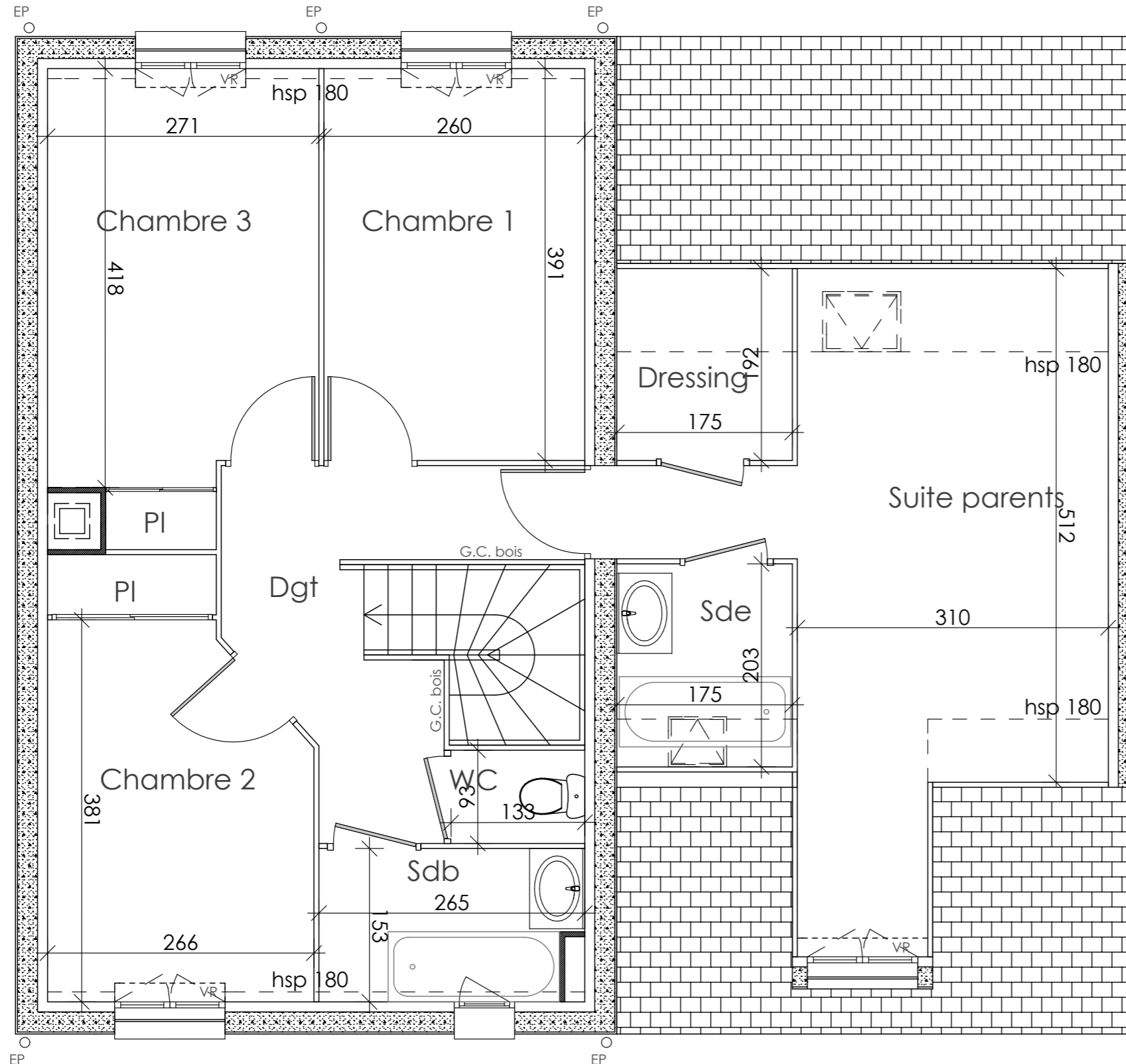
Indice 1 Date 12/06/09

LE DOMAINE DE VERNOUILLET

VERNOUILLET

LOT N°23

MAISON TYPE : 6PB



*"Le présent document exprime la figure et les dispositions générales de la maison.
Des variations peuvent intervenir en fonction des nécessités techniques réglementaires, de la réalisation,
tant en ce qui concerne les dimensions libres que l'équipement.
Les retombées, soffites, faux plafonds, canalisations, radiateurs, regards, drains ne sont pas figurés."*

NIVEAU : ETAGE



**LES NOUVEAUX
CONSTRUCTEURS**

**LA GENERALE
DE PROMOTION**

PIECE	SURFACE HABITABLE	SURFACE UTILE
Entrée	7,51 m ²	7,51 m ²
Séjour	30,06 m ²	30,06 m ²
Cuisine	10,14 m ²	10,14 m ²
WC rdc	2,51 m ²	2,51 m ²
Bureau	12,32 m ²	12,32 m ²
Chambre 1	10,01 m ²	10,16 m ²
Chambre 2 dont Pl.	10,34 m ²	10,49 m ²
Chambre 3 dont Pl.	11,55 m ²	11,72 m ²
Suite parents	16,11 m ²	19,82 m ²
WC étage	1,25 m ²	1,25 m ²
Dgt	7,58 m ²	7,58 m ²
SdB	3,64 m ²	3,86 m ²
SdE étage	2,71 m ²	3,54 m ²
Dressing étage	1,90 m ²	3,35 m ²
Surface totale	127,63 m²	134,31 m²
Garage	30,02 m ²	

Surface de la parcelle 452 m²

Indice 1 Date 12/06/09