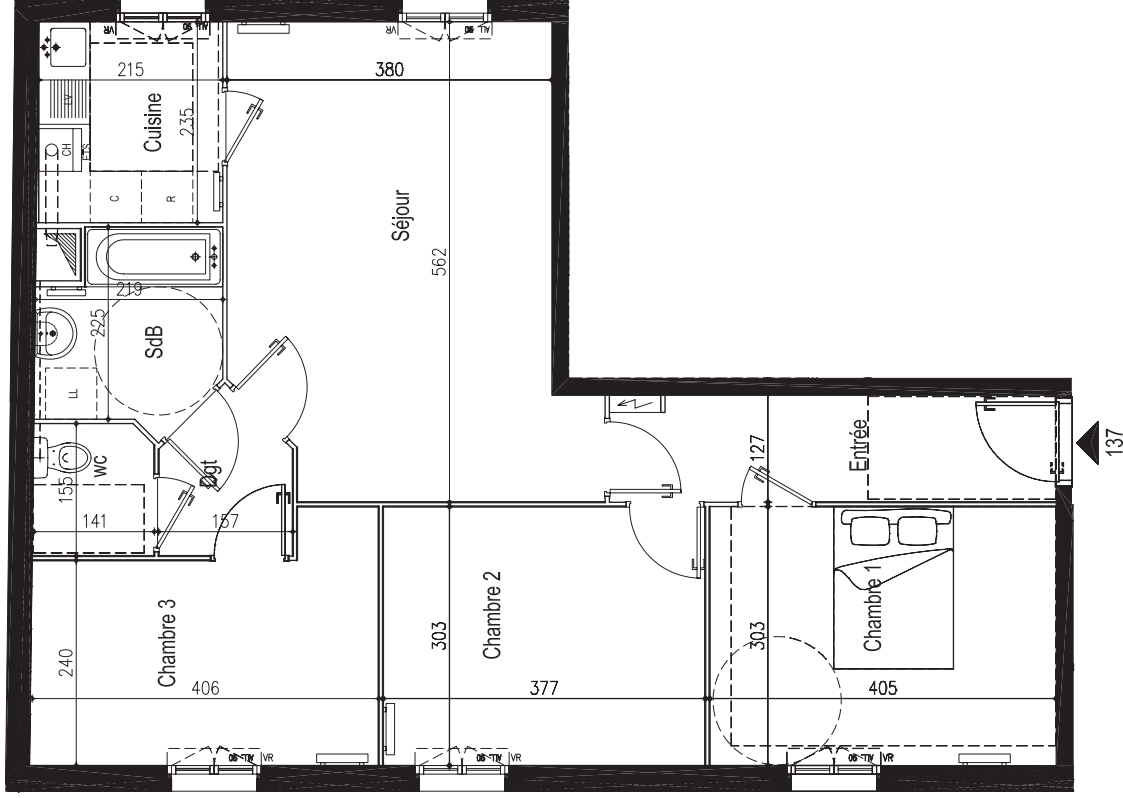
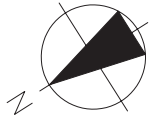
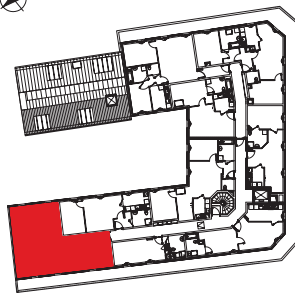


Villa Jaurès

DRANCY



LES NOUVEAUX CONSTRUCTEURS
CONCEVONS VOTRE ESPACE DE VIE



Appartement 4 pièces Lot n° 137

BÂTIMENT A
Combles
197, avenue Jean Jaurès
93700 Drancy

TABLEAU DES SURFACES

(y compris placards)

ENTREE	6,40 m ²
SEJOUR	21,28 m ²
CUISINE	5,06 m ²
CHAMBRE 1	12,28 m ²
CHAMBRE 2	11,42 m ²
CHAMBRE 3	10,37 m ²
SALLE DE BAIN	4,50 m ²
WC	2,17 m ²
DEGAGEMENT	2,57 m ²
SURFACE HABITABLE	76,05 m²

PLAN DE RESERVATION NON CONTRACTUEL

INDICE : D DATE : 28 oct. 2011

Des modifications sont susceptibles d'être apportées à ce plan en fonction de nécessités techniques ou réglementaires. Les surfaces, côtes, niveaux Intérieurs et extérieurs sont approximatifs, les retombées, faux-plafonds, gânes, équipements sanitaires, et dimensions des carrelages sont figurés à titre indicatif, et peuvent subir des modifications, changement d'emplacement, ou ajout. Les appareils ménagers, meubles, et végétaux ne sont pas fournis. La surface de chaque pièce est calculée avec son éventuel placard.

