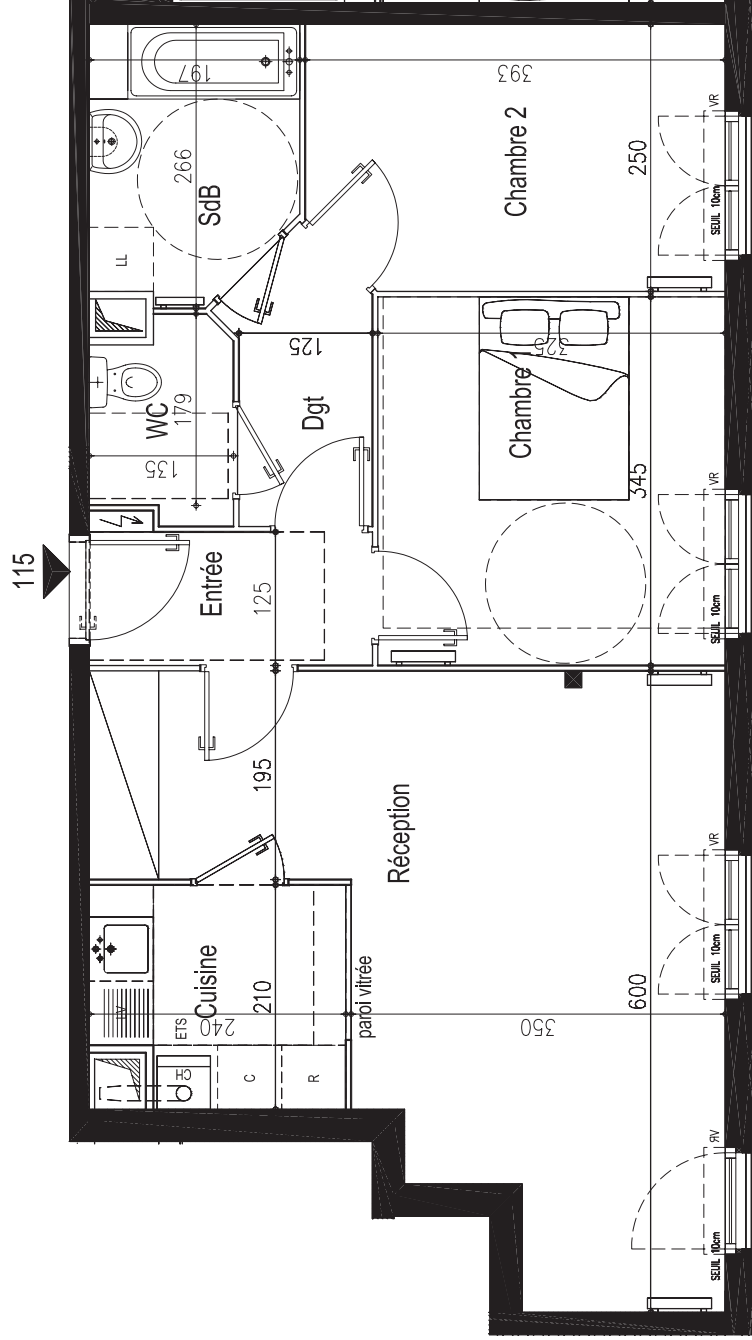


Villa Jaurès

DRANCY



Appartement 3 pièces Lot n° 115

BÂTIMENT A
1er ETAGE
197, avenue Jean Jaurès
93700 Drancy

TABLEAU DES SURFACES

(y compris placards)

ENTREE	3,31	m ²
RECEPTION	23,50	m ²
CUISINE	4,68	m ²
CHAMBRE 1	11,21	m ²
CHAMBRE 2	9,60	m ²
SALLE DE BAIN	4,75	m ²
WC	2,35	m ²
DEGAGEMENT	3,24	m ²
SURFACE HABITABLE	62,64	m²

PLAN DE RESERVATION NON CONTRACTUEL

INDICE : D

DATE : 6 déc. 2011

Des modifications sont susceptibles d'être apportées à ce plan en fonction de nécessités techniques ou réglementaires. Les surfaces, côtes, niveaux Intérieurs et extérieurs sont approximatifs, les retombées, faux-plafonds, gâches, équipements sanitaires, et dimensions des carrelages sont figurés à titre indicatif, et peuvent subir des modifications, changement d'emplacement, ou ajout. Les appareils ménagers, meubles, et végétaux ne sont pas fournis. La surface de chaque pièce est calculée avec son éventuel placard.



LES NOUVEAUX CONSTRUCTEURS
CONCEVONS VOTRE ESPACE DE VIE