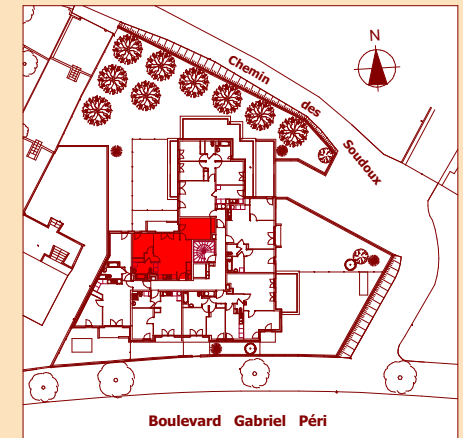
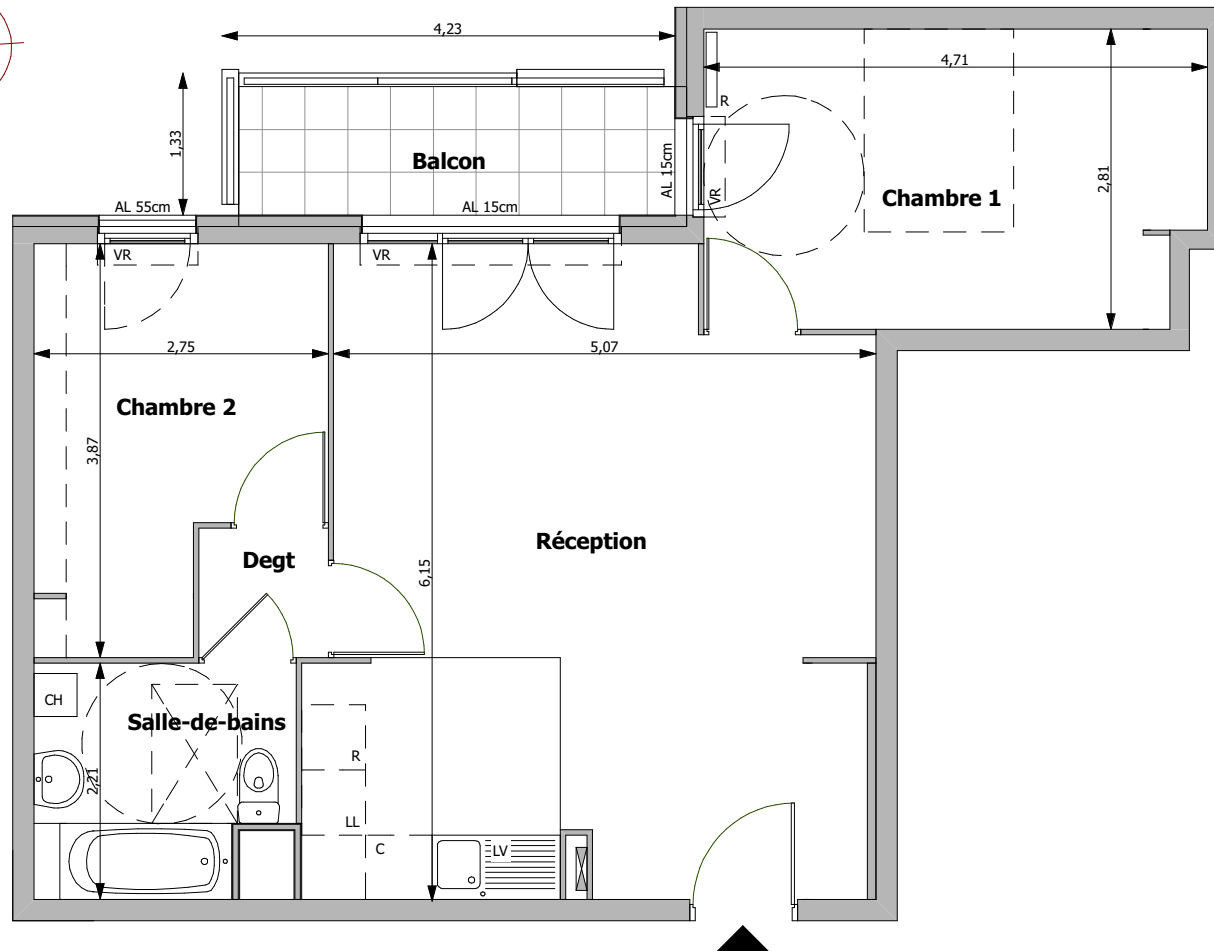
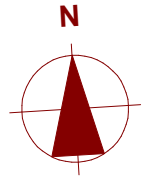


Le Belvédère

Rosny-sous-Bois



Appartement de 3 pièces N° 156

5^E ETAGE
186/188 Boulevard Gabriel Péri
93110 Rosny-sous-Bois

TABLEAU DES SURFACES

(y compris placards)

RECEPTION	29,91 m ²
CHAMBRE 1	12,91 m ²
CHAMBRE 2	9,05 m ²
SALLE-DE-BAINS	4,99 m ²
DEGAGEMENT	1,46 m ²
SURFACE HABITABLE	58,32 m²
BALCON	4,94 m ²

PLAN DE RESERVATION NON CONTRACTUEL

INDICE D

DATE: 19 MAI 2010

Des modifications sont susceptibles d'être apportées à ce plan en fonction de nécessités techniques ou réglementaires. Les surfaces, côtes, niveaux intérieurs et extérieurs. Les surfaces, côtes, niveaux intérieurs et extérieurs sont approximatifs; les retombées, faux-plafonds, gaines, équipements sanitaires, et dimensions des carrelages sont figurés à titre indicatif, et peuvent subir des modifications, changement d'emplacement, ou ajout. Les appareils ménagers, meubles, et végétaux ne sont pas fournis. La surface de chaque pièce est calculée avec son éventuel placard.



LES NOUVEAUX CONSTRUCTEURS
CONCEVONS VOTRE ESPACE DE VIE

