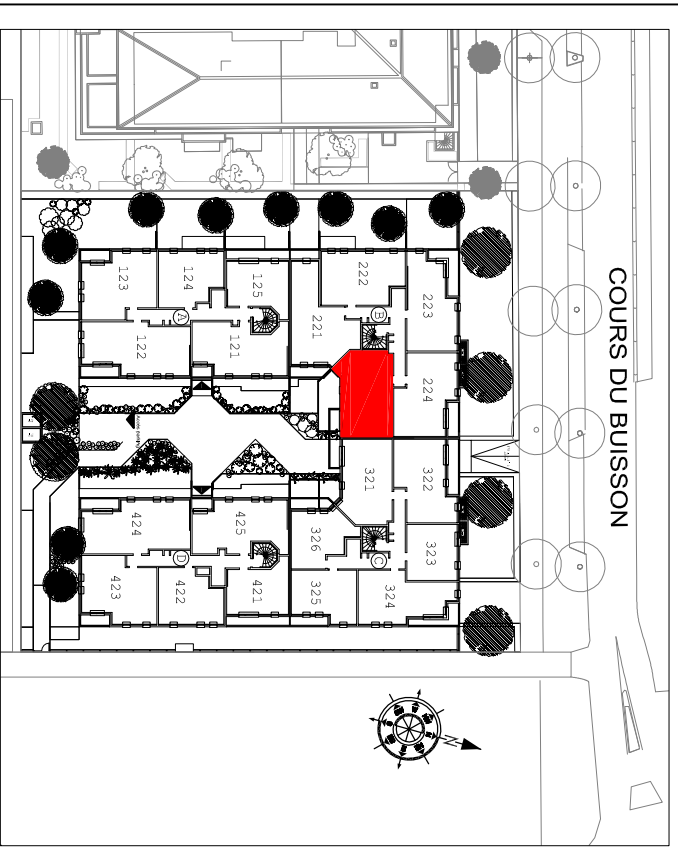


LES TERRASSES DE NOISIEL

NOISIEL



APPARTEMENT 3 PIECES

BATIMENT	ETAGE	LOGEMENT
B	Deuxième Etage	225

	Surface m ²	Dont Rgt m ²
Séjour / Cuisine	25.02	-
Entrée	4.89	0.60
Dégagement	-	-
Chambre 1	11.50	-
Chambre 2	11.20	0.54
Chambre 3	-	-
Salle de Bains	5.11	-
Salle d'Eau	-	-
WC	1.89	-

SURFACE TOTALE HABITABLE	59.61	1.14
---------------------------------	-------	------

Jardin	-
Terrasse	-
Balcons	3.79
Loggia	-

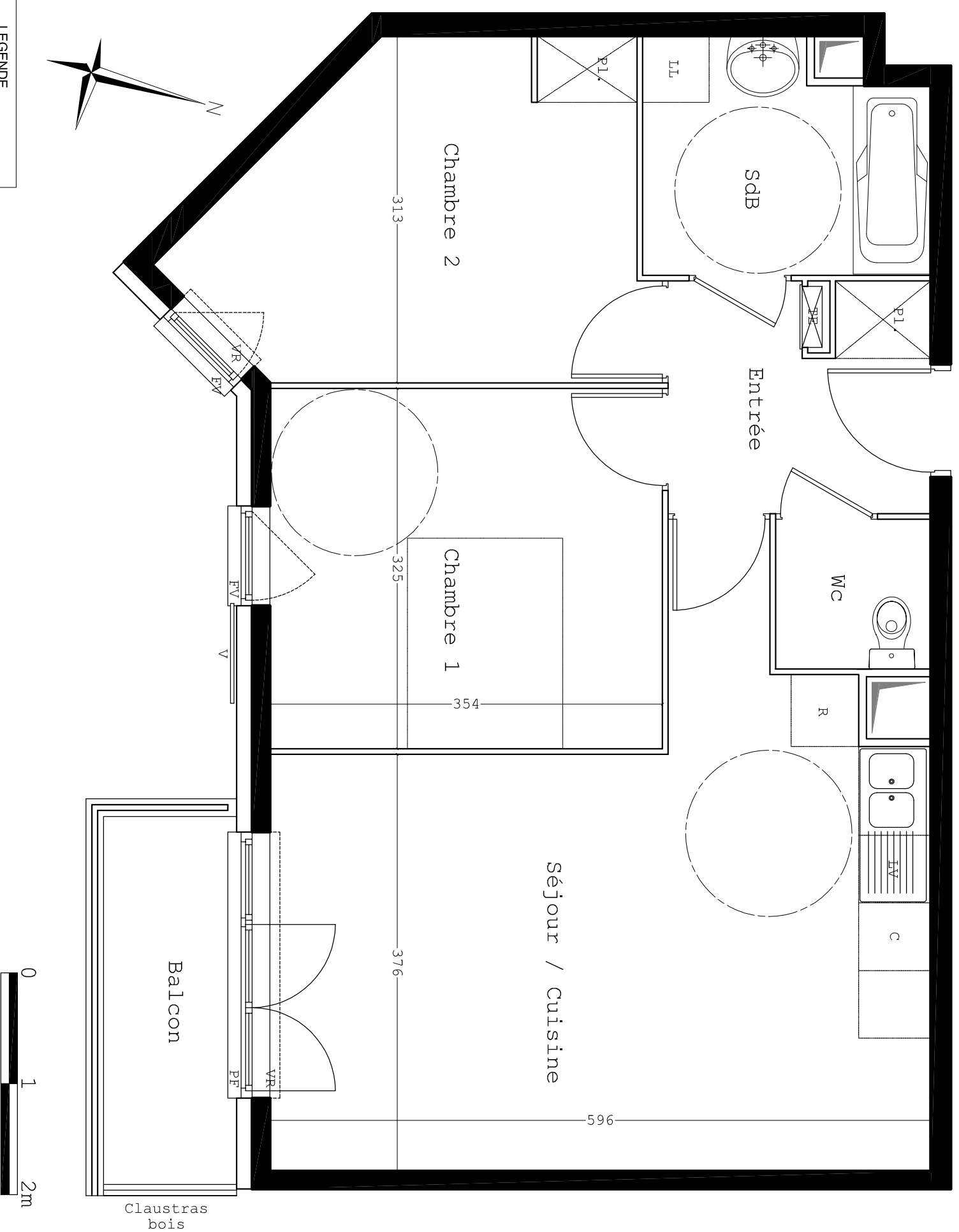


sodevim



LES NOUVEAUX CONSTRUCTEURS
CONCEVONS VOTRE ESPACE DE VIE

Indice	C	le : 01.03.2010
--------	---	-----------------



LEGENDE	
V	: Volet
VR	: Volet roulant
FV	: Fenêtre avec allège vitrée
FF	: Fenêtre fixe allège vitrée
F	: Fenêtre
PF	: Porte fenêtre
TE	: Tableau électrique
	: Soffite et faux-plafond

Des modifications sont susceptibles d'être apportées à ce plan en fonction des nécessités techniques et/ou administratives de réalisation, tant en ce qui concerne les dimensions libres que l'équipement. Les surfaces indiquées sont approximatives, les rebords, les faux-plafonds, la dimension des gaines techniques ainsi que l'emplacement des équipements sont figurés à titre indicatif.