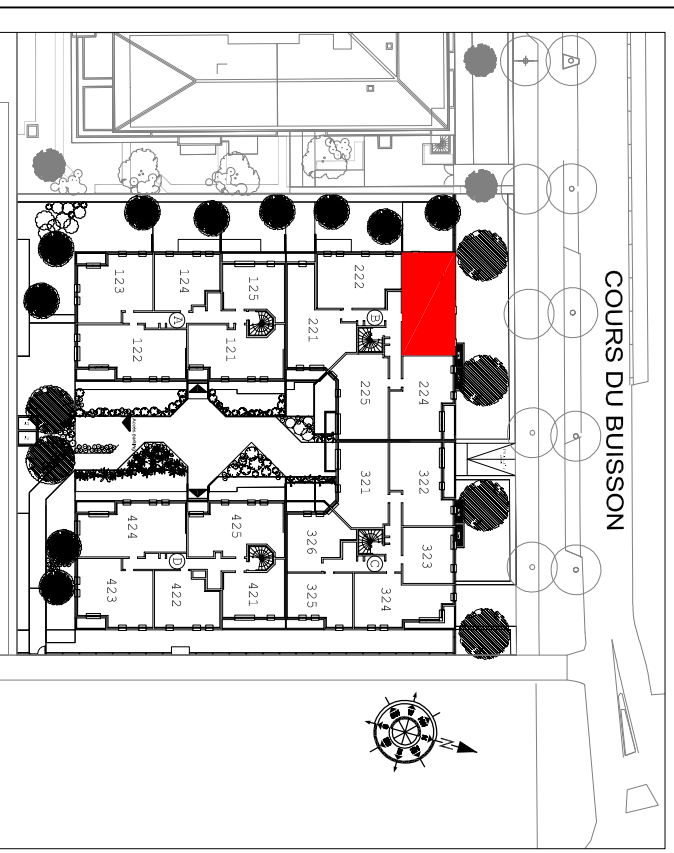


LES TERRASSES DE NOISIEL

NOISIEL



APPARTEMENT 3 PIECES

BATIMENT	ETAGE	LOGEMENT
B	Deuxième Etage	223

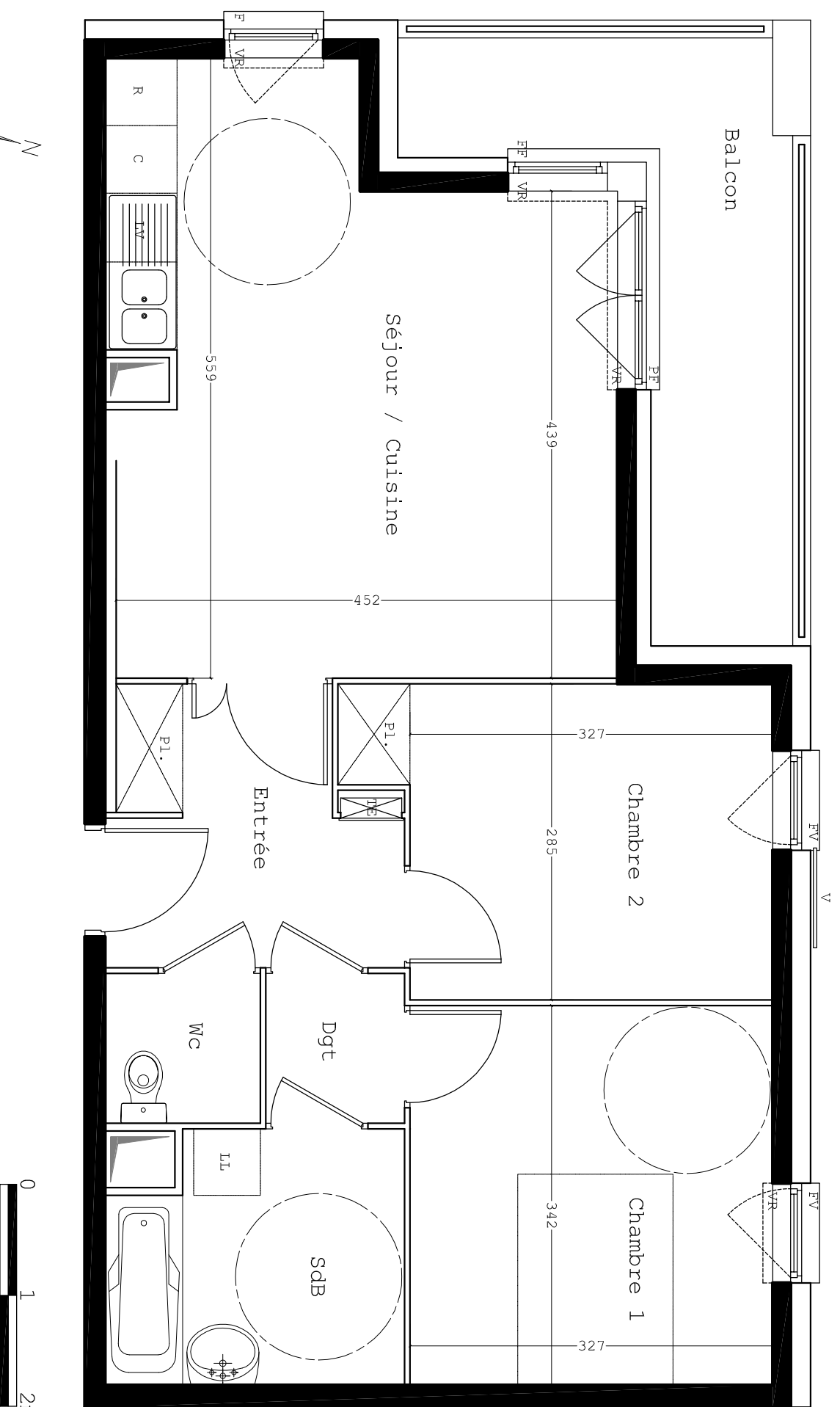
	Surface m ²	Dont Rgt m ²
Séjour / Cuisine	22.44	-
Entrée	6.11	0.69
Dégagement	1.76	-
Chambre 1	11.18	-
Chambre 2	9.95	0.59
Chambre 3	-	-
Salle de Bains	5.81	-
Salle d'Eau	-	-
WC	1.89	-

SURFACE TOTALE HABITABLE	59.14	1.28
---------------------------------	-------	------

Jardin	-
Terrasse	-
Balcons	9.04
Loggia	-

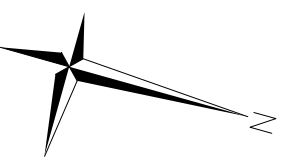


Indice	C	le . 01.03.2010
--------	---	-----------------



LEGENDE

V	: Volet
VR	: Volet roulant
FV	: Fenêtre avec allège vitrée
FF	: Fenêtre fixe allège vitrée
F	: Fenêtre
PF	: Porte fenêtre
TE	: Tableau électrique
[Symbol]	: Sofrite et faux-plafond



Des modifications sont susceptibles d'être apportées à ce plan en fonction des nécessités techniques et/ou administratives de réalisation, tant en ce qui concerne les dimensions libres que l'équipement. Les surfaces indiquées sont approximatives, les rebombées, les faux-plafonds, la dimension des gaines techniques ainsi que l'emplacement des équipements sont figurés à titre indicatifs.