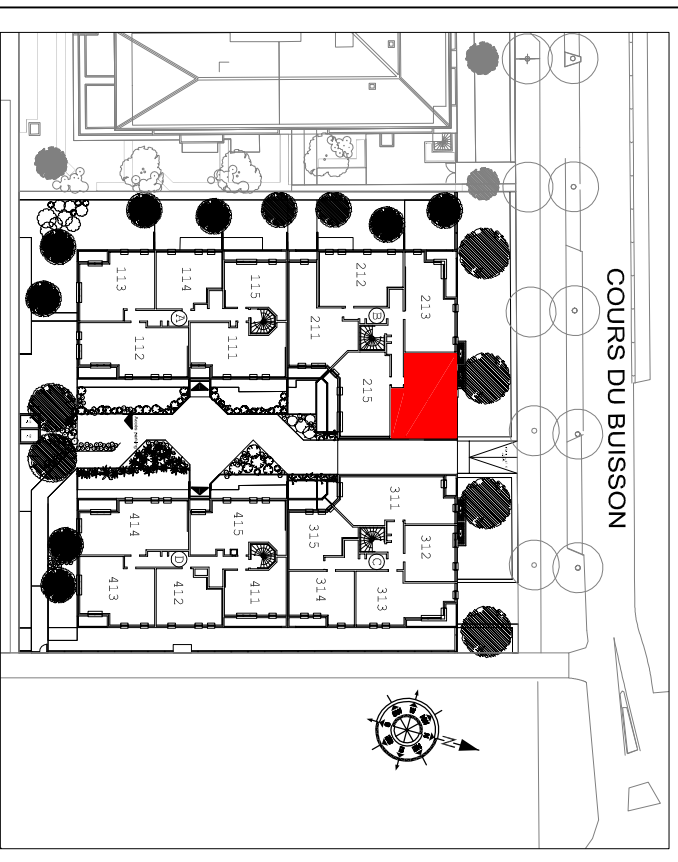


# LES TERRASSES DE NOISIEL

NOISIEL



## APPARTEMENT 3 PIECES

BATIMENT	ETAGE	LOGEMENT
B	Premier Etage	214

	Surface m <sup>2</sup>	Dont Rgt m <sup>2</sup>
Séjour / Cuisine	27.00	-
Entrée	5.35	0.60
Dégagement	-	-
Chambre 1	12.08	-
Chambre 2	10.10	0.88
Chambre 3	-	-
Salle de Bains	4.57	-
Salle d'Eau	-	-
WC	2.12	-

<b>SURFACE TOTALE HABITABLE</b>	61.22	1.48
---------------------------------	-------	------

Jardin	-
Terrasse	-
Balcons	-
Loggia	4.72

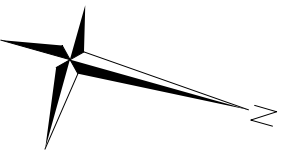
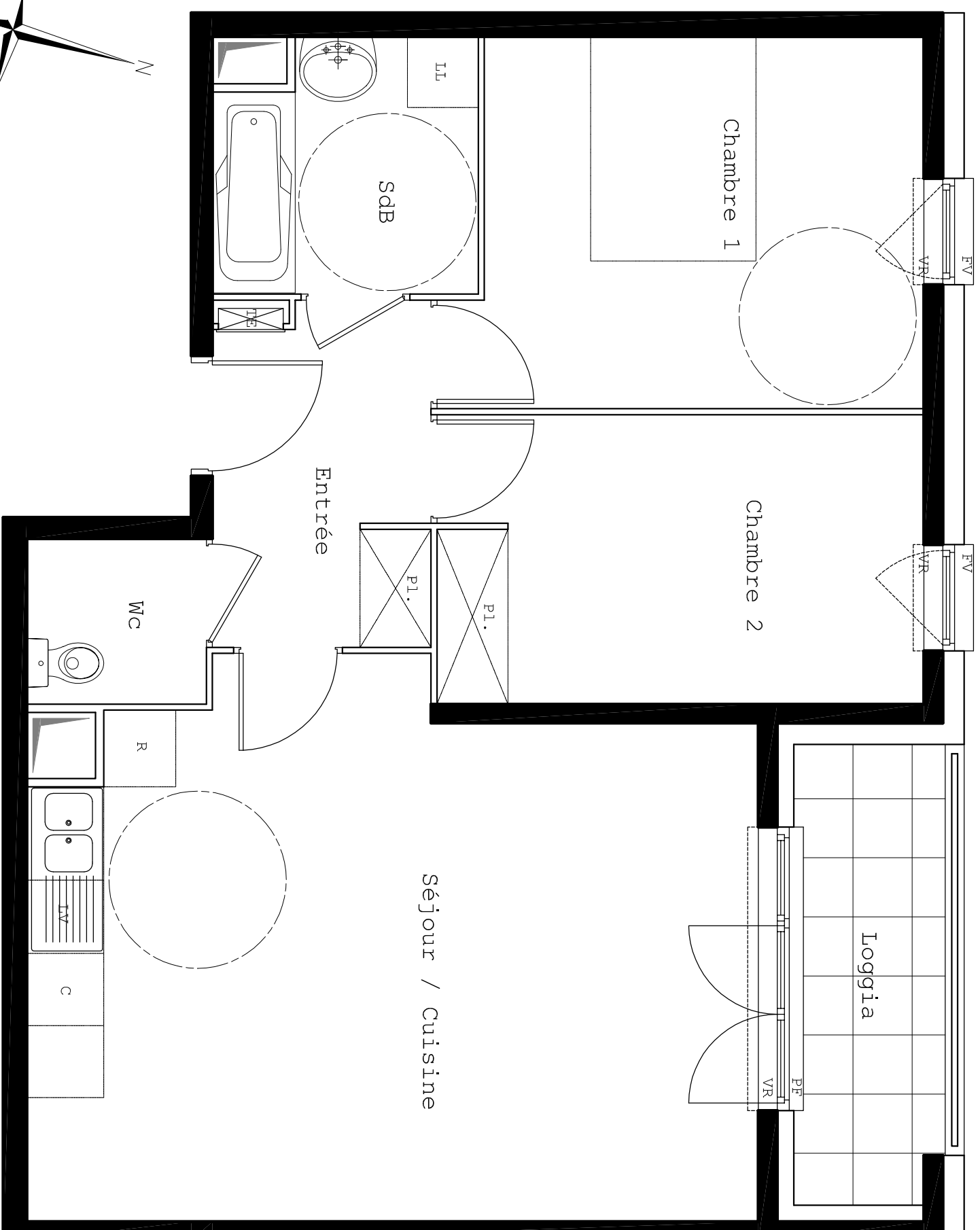


sodevim



LES NOUVEAUX CONSTRUCTEURS  
CONCEVONS VOTRE ESPACE DE VIE

Indice	C	le : 01.03.2010
--------	---	-----------------



### LEGENDE

V	: Volet
VR	: Volet roulant
FV	: Fenêtre avec allège vitrée
FF	: Fenêtre fixe allège vitrée
F	: Fenêtre
PF	: Porte fenêtre
TE	: Tableau électrique
[Pattern]	: Sofrite et faux-plafond

Des modifications sont susceptibles d'être apportées à ce plan en fonction des nécessités techniques et/ou administratives de réalisation, tant en ce qui concerne les dimensions libres que l'équipement.

Les surfaces indiquées sont approximatives, les rebords, les faux-plafonds, la dimension des gaines techniques ainsi que l'emplacement des équipements sont figurés à titre indicatif.