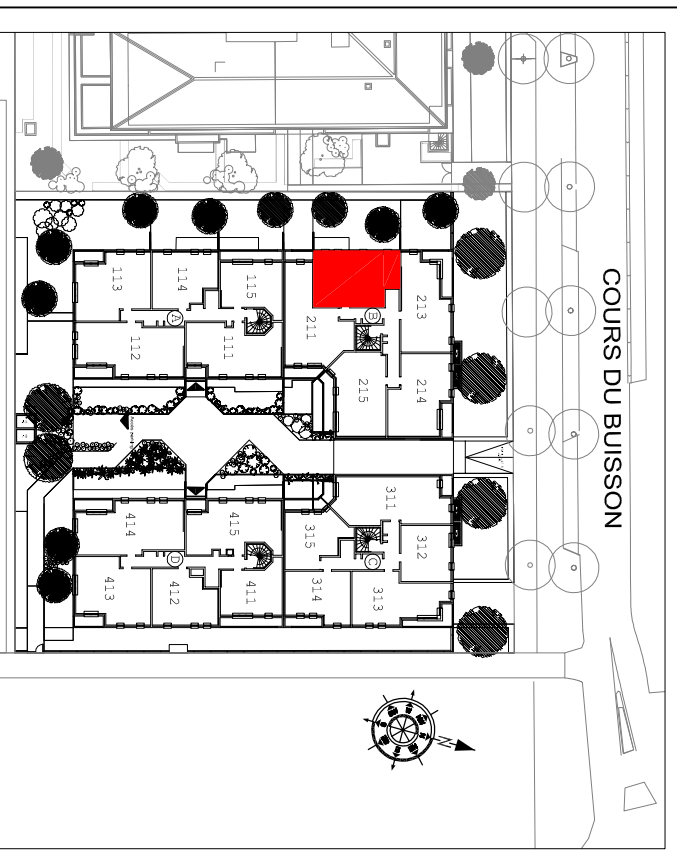


LES TERRASSES DE NOISIEL

NOISIEL



APPARTEMENT 3 PIECES

BATIMENT	ETAGE	LOGEMENT
B	Premier Etage	212

	Surface m ²	Dont Rgt m ²
Séjour / Cuisine	23.30	-
Entrée	6.17	0.58
Dégagement	1.60	-
Chambre 1	11.86	-
Chambre 2	9.44	-
Chambre 3	-	-
Salle de Bains	4.65	-
Salle d'Eau	-	-
WC	1.84	-

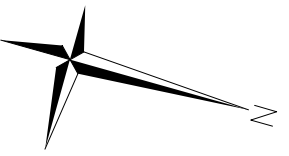
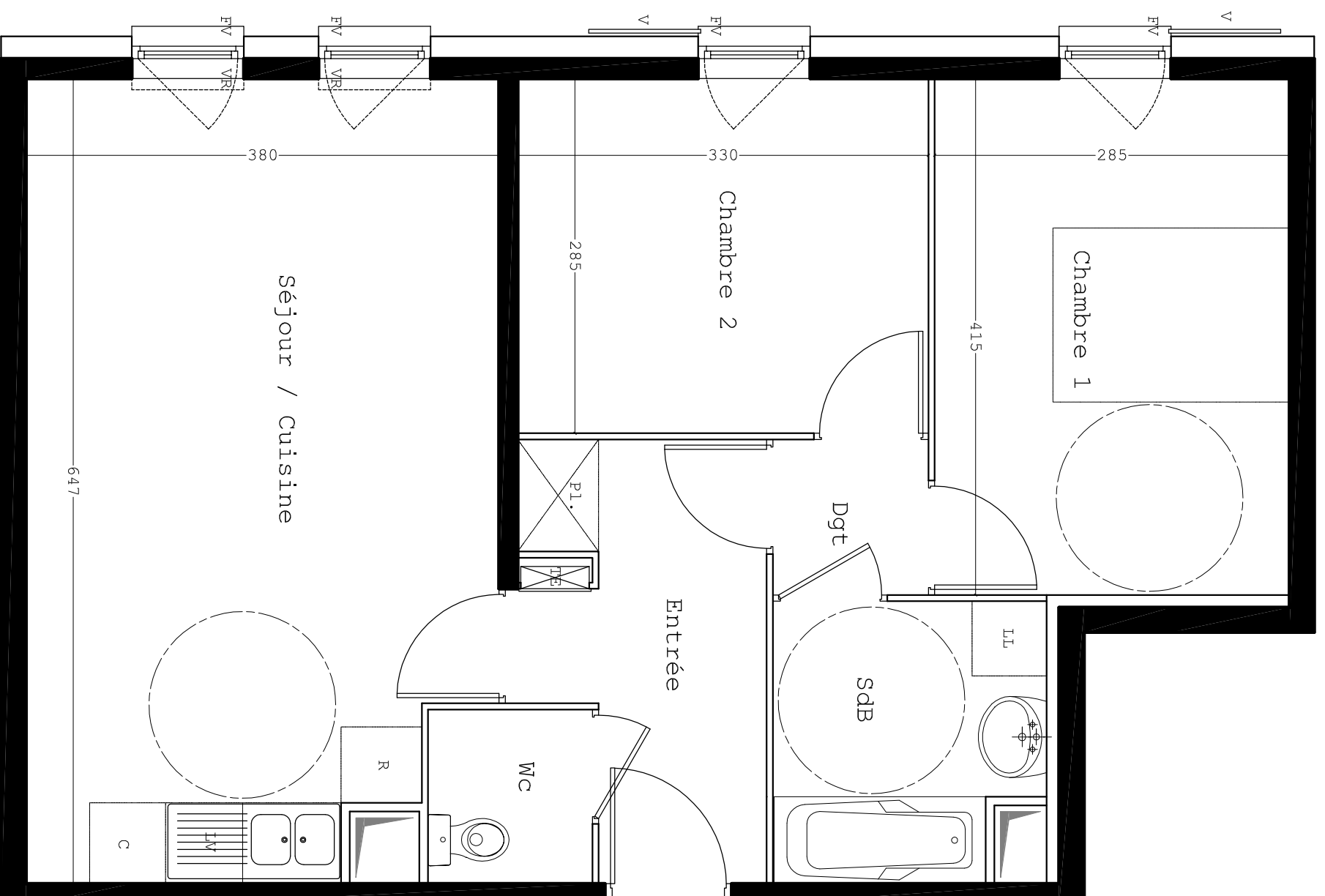
SURFACE TOTALE HABITABLE	58.86	0.58
---------------------------------	--------------	-------------

Jardin	-
Terrasse	-
Balcons	-
Loggia	-



LES NOUVEAUX CONSTRUCTEURS
CONCEVONS VOTRE ESPACE DE VIE

Indice	C	le . 01.03.2010
--------	---	-----------------



LEGENDE

V	: Volet
VR	: Volet roulant
FV	: Fenêtre avec allège vitrée
FF	: Fenêtre fixe allège vitrée
F	: Fenêtre
PF	: Porte fenêtre
TE	: Tableau électrique
[Symbol]	: Soffite et faux-plafond

Des modifications sont susceptibles d'être apportées à ce plan en fonction des nécessités techniques et/ou administratives de réalisation, tant en ce qui concerne les dimensions libres que l'équipement. Les surfaces indiquées sont approximatives, les rebords, les faux-plafonds, la dimension des gânes techniques ainsi que l'emplacement des équipements sont figurés à titre indicatif.

