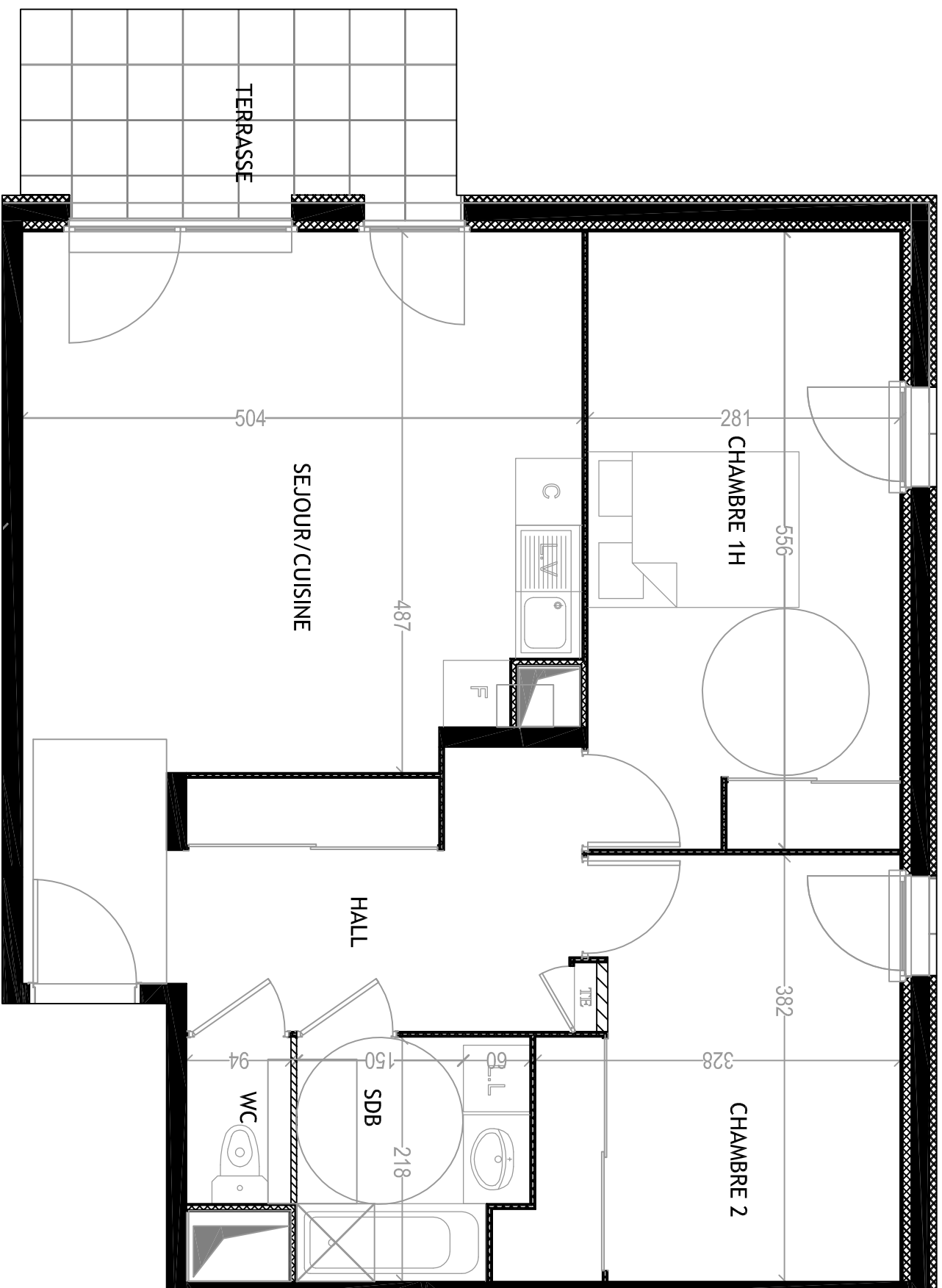
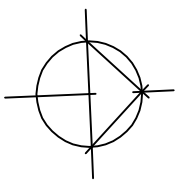


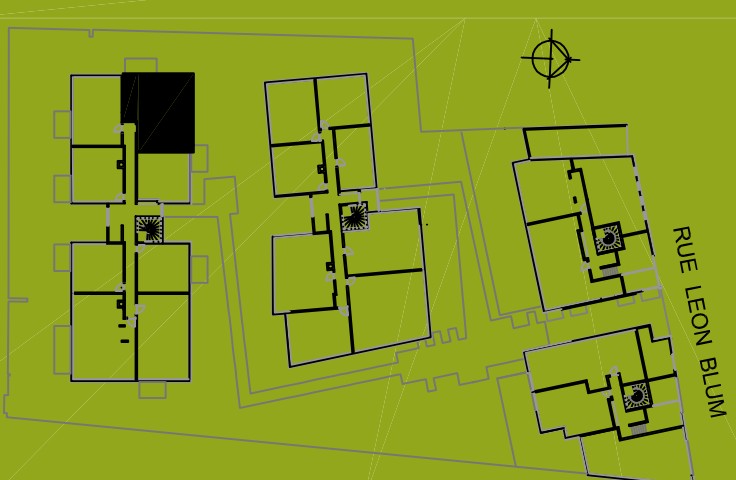
94-96 RUE LEON BLUM VILLEURBANNE



"Des modifications sont susceptibles d'être apportées à ce plan en fonction de nécessités techniques ou réglementaires. Les surfaces, côtes, niveaux intérieurs et extérieurs sont approximatifs; les retombées, faux plafonds, gaines, équipements sanitaires, et les dimensions des carrelages sont figurés à titre indicatif et peuvent subir des modifications, changement d'emplacement, ou ajout.
Les appareils ménagers, meubles, et végétaux ne sont pas fournis.
La surface de chaque pièce est calculée avec son éventuel placard."



LES NOUVEAUX CONSTRUCTEURS
CONCEVONS VOTRE ESPACE DE VIE



Appartement 3 pièces N° 403

Bâtiment 4

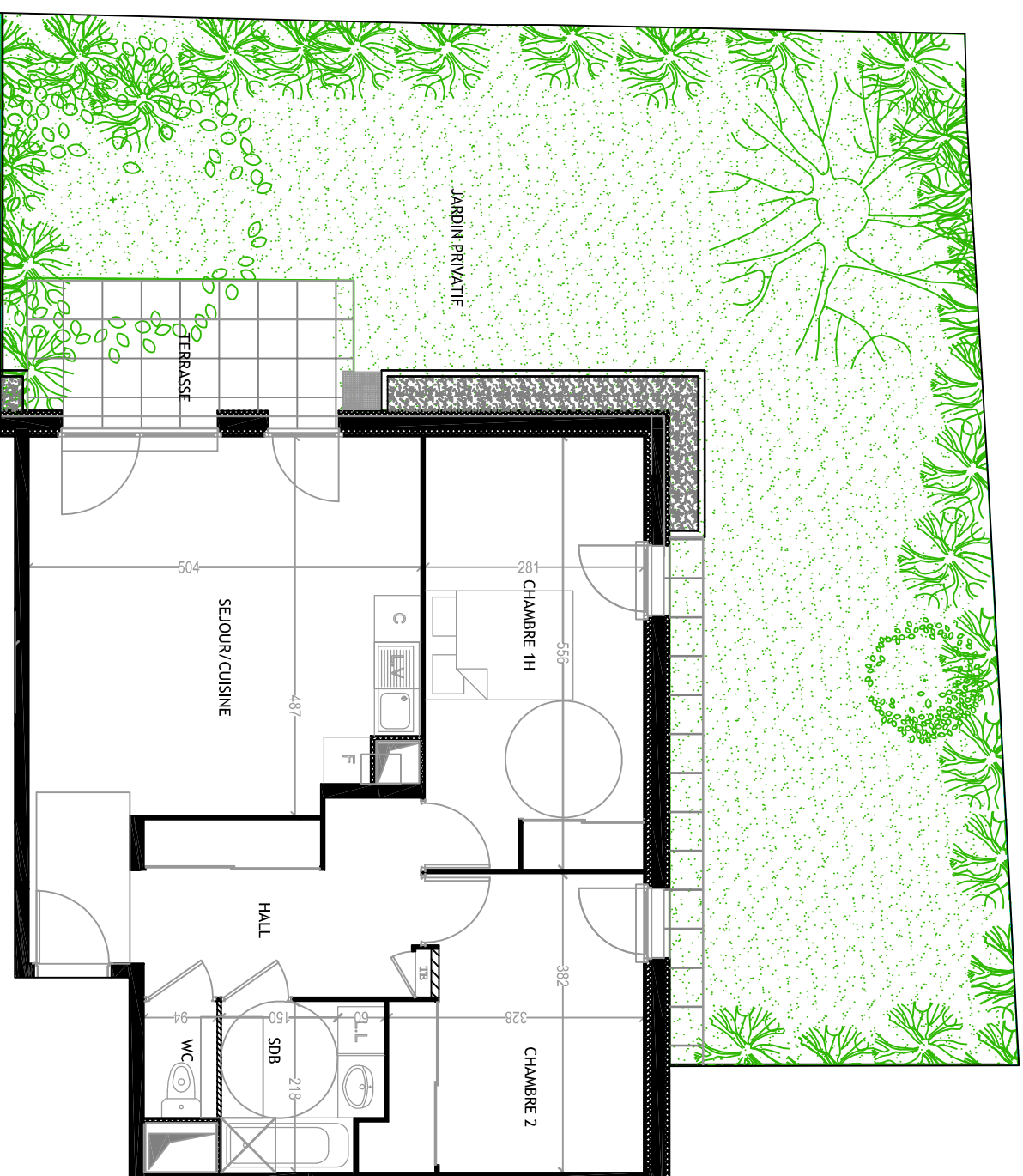
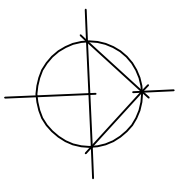
Rez-de-chaussée
94,96 rue Léon Blum
69100 Villeurbanne

Séjour-cuisine	23.60m ²
Hall	11.22m ²
Chambre 1	15.59m ²
Chambre 2	11.95m ²
Sdb	4.35m ²
Wc	1.41m ²
TOTAL	68.09m²
Terrasse	7.00m ²
Jardin	88.17m ²
Garage N°	

0 1m 2m 3m

Le 06 DECEMBRE 2011

94-96 RUE LEON BLUM VILLEURBANNE



Appartement 3 pièces N° 403

Bâtiment 4

Rez-de-chaussée
94,96 rue Léon Blum
69100 Villeurbanne

Séjour-cuisine	23.60m ²
Hall	11.22m ²
Chambre 1	15.59m ²
Chambre 2	11.95m ²
Sdb	4.35m ²
Wc	1.41m ²
TOTAL	68.09m²
Terrasse	7.00m ²
Jardin	88.17m ²
Garage N°	

"Des modifications sont susceptibles d'être apportées à ce plan en fonction de nécessités techniques ou réglementaires. Les surfaces, côtes, niveaux intérieurs et extérieurs sont approximatifs; les retombées, faux plafonds, gaines, équipements sanitaires, et les dimensions des carrelages sont figurés à titre indicatif et peuvent subir des modifications, changement d'emplacement, ou ajout.
Les appareils ménagers, meubles, et végétaux ne sont pas fournis.
La surface de chaque pièce est calculée avec son éventuel placard."



LES NOUVEAUX CONSTRUCTEURS
CONCEVONS VOTRE ESPACE DE VIE

Le 06 DECEMBRE 2011

