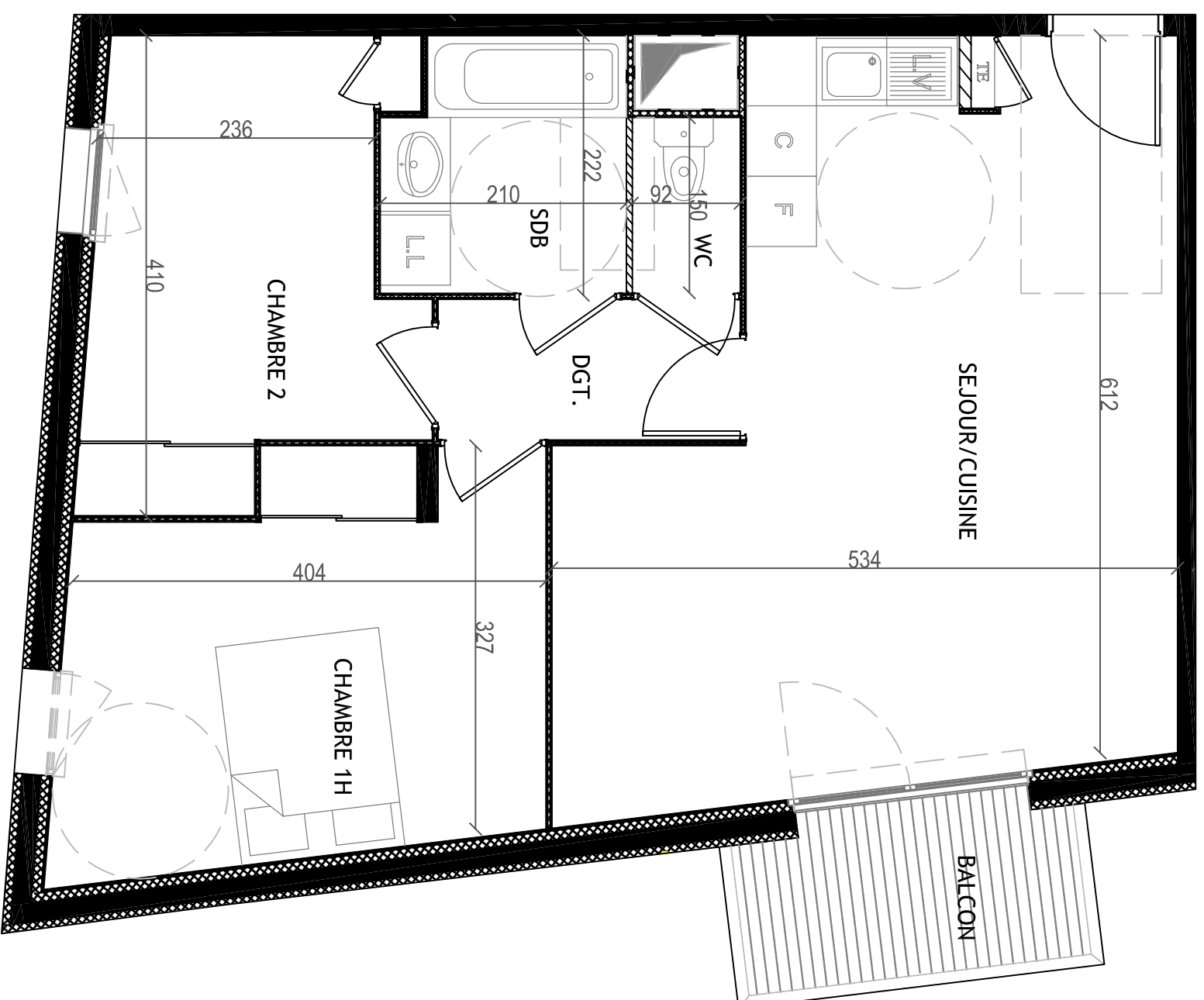


# 94-96 RUE LEON BLUM VILLEURBANNE



**LES NOUVEAUX CONSTRUCTEURS**  
CONCEVONS VOTRE ESPACE DE VIE



Appartement 3 pièces N° 344

Bâtiment 3  
4eme étage  
94,96 rue Léon Blum  
69100 Villeurbanne

Séjour-cuisine	28.50m <sup>2</sup>
Chambre 1	13.41m <sup>2</sup>
Chambre 2	10.06m <sup>2</sup>
Degagement	3.09m <sup>2</sup>
Sdb	4.34m <sup>2</sup>
Wc	1.38m <sup>2</sup>
<b>TOTAL</b>	<b>60.78m<sup>2</sup></b>
Balcon	4.24m <sup>2</sup>
Garage N°	

0 1m 2m 3m

Le 23 NOVEMBRE 2011

"Des modifications sont susceptibles d'être apportées à ce plan en fonction de nécessités techniques ou réglementaires. Les surfaces, côtes, niveaux intérieurs et extérieurs sont approximatifs; les retombées, faux plafonds, gaines, équipements sanitaires, et les dimensions des carrelages sont figurés à titre indicatif et peuvent subir des modifications, changement d'emplacement, ou ajout.  
Les appareils ménagers, meubles, et végétaux ne sont pas fournis.  
La surface de chaque pièce est calculée avec son éventuel placard."