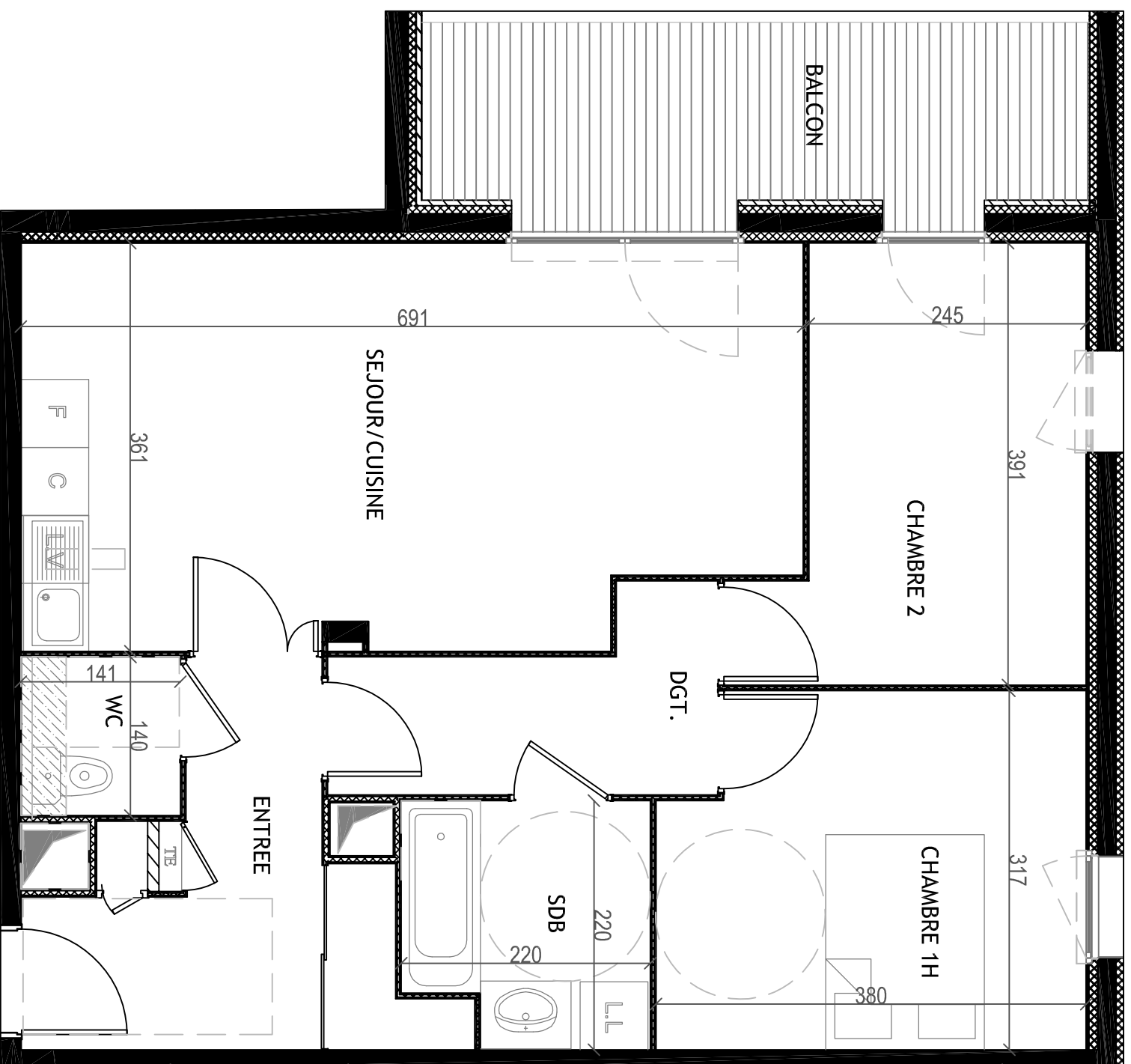


94-96 RUE LEON BLUM VILLEURBANNE



LES NOUVEAUX CONSTRUCTEURS
CONCEVONS VOTRE ESPACE DE VIE



Appartement 3 pièces N° 342

Bâtiment 3
4eme étage
94,96 rue Léon Blum
69100 Villeurbanne

Entrée	7.97m ²
Séjour-cuisine	23.66m ²
Chambre 1	11.46m ²
Chambre 2	10.25m ²
Degagement	4.81m ²
Sdb	4.49m ²
Wc	1.97m ²
TOTAL	64.61m²
Balcon	9.74m ²
Garage N°	

Le 23 NOVEMBRE 2011



"Des modifications sont susceptibles d'être apportées à ce plan en fonction de nécessités techniques ou réglementaires. Les surfaces, côtes, niveaux intérieurs et extérieurs sont approximatifs; les retombées, faux plafonds, gaines, équipements sanitaires, et les dimensions des carrelages sont figurés à titre indicatif et peuvent subir des modifications, changement d'emplacement, ou ajout.
Les appareils ménagers, meubles, et végétaux ne sont pas fournis.
La surface de chaque pièce est calculée avec son éventuel placard."