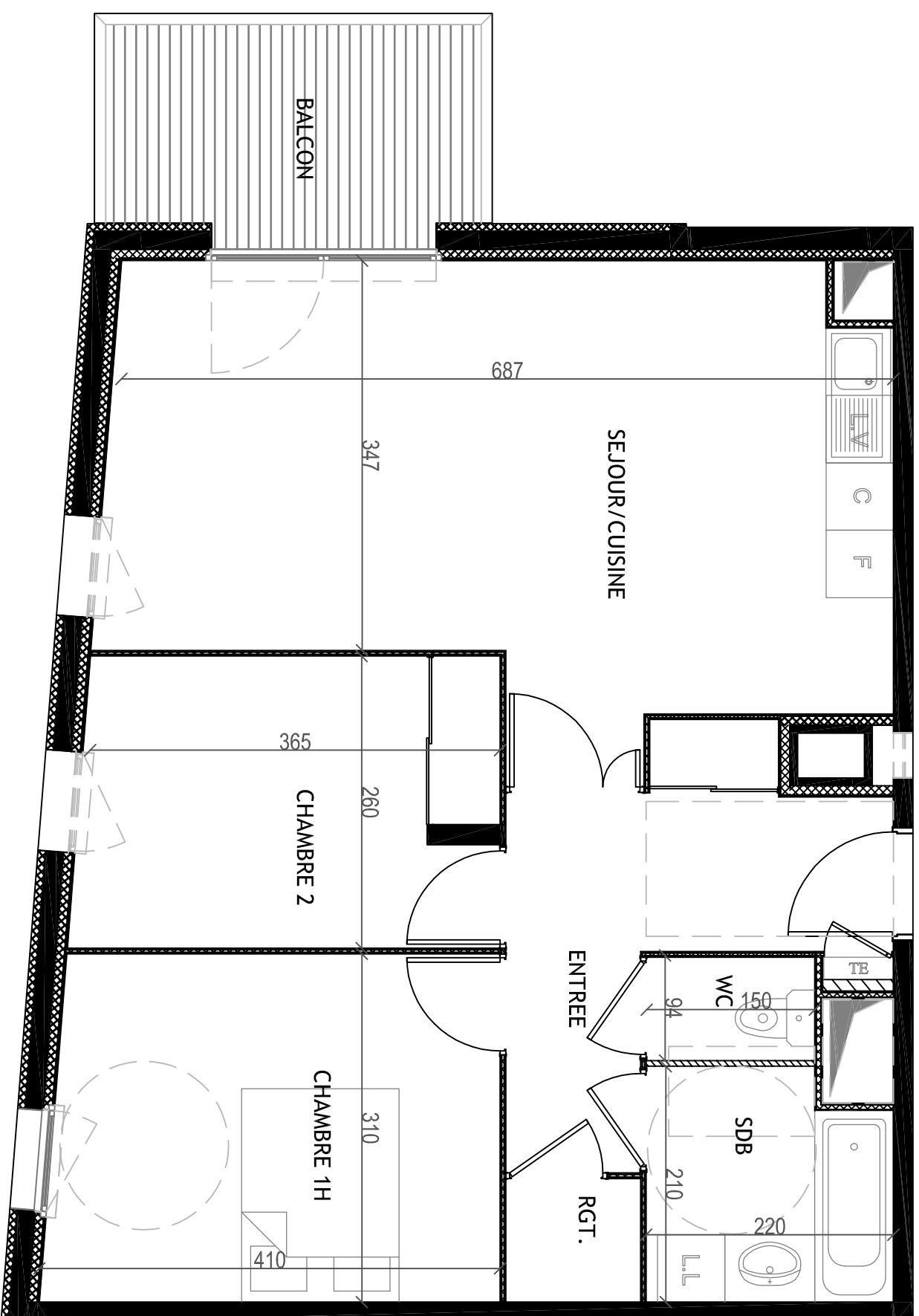
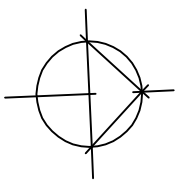


94-96 RUE LEON BLUM VILLEURBANNE



"Des modifications sont susceptibles d'être apportées à ce plan en fonction de nécessités techniques ou réglementaires. Les surfaces, côtes, niveaux intérieurs et extérieurs sont approximatifs; les retombées, faux plafonds, gaines, équipements sanitaires, et les dimensions des carrelages sont figurés à titre indicatif et peuvent subir des modifications, changement d'emplacement, ou ajout.
Les appareils ménagers, meubles, et végétaux ne sont pas fournis.
La surface de chaque pièce est calculée avec son éventuel placard."



LES NOUVEAUX CONSTRUCTEURS
CONCEVONS VOTRE ESPACE DE VIE



Appartement 3 pièces N°328

Bâtiment 3
2eme étage
94,96 rue Léon Blum
69100 Villeurbanne

Entrée	8.11m ²
Séjour-cuisine	26.70m ²
Chambre 1	12.33m ²
Chambre 2	9.63m ²
Rgt	1.32m ²
Sdb	4.34m ²
W/c	1.38m ²
TOTAL	63.82m²
Balcon	6.48m ²
Garage N°	

Le 23 NOVEMBRE 2011

