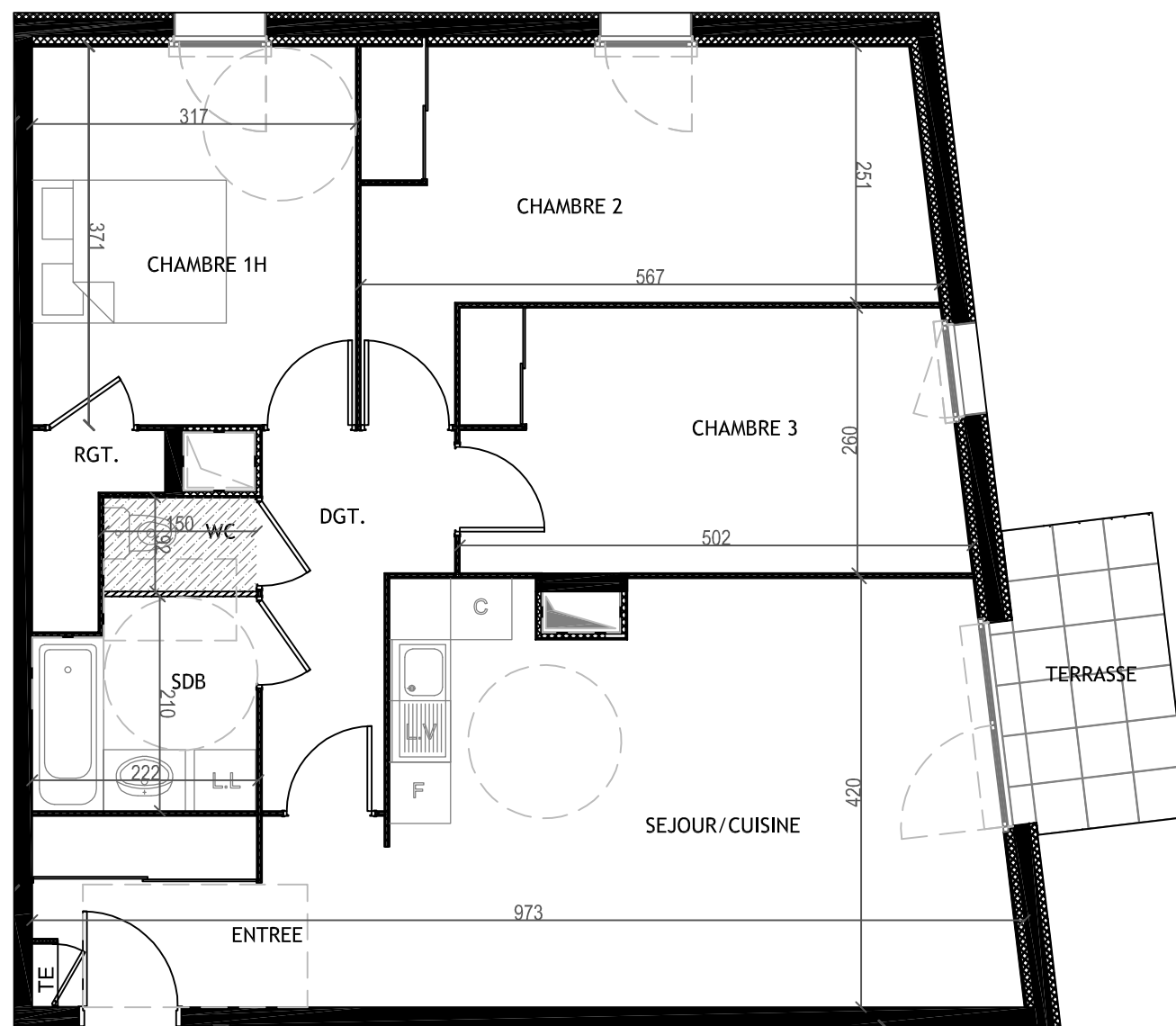
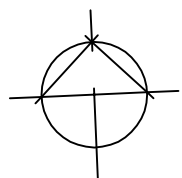


94-96 RUE LEON BLUM VILLEURBANNE



"Des modifications sont susceptibles d'être apportées à ce plan en fonction de nécessités techniques ou réglementaires. Les surfaces, côtes, niveaux intérieurs et extérieurs sont approximatifs; les retombées, faux plafonds, gaines, équipements sanitaires, et les dimensions des carrelages sont figurés à titre indicatif et peuvent subir des modifications, changement d'emplacement, ou ajout.
Les appareils ménagers, meubles, et végétaux ne sont pas fournis.
La surface de chaque pièce est calculée avec son éventuel placard."



Appartement 4 pièces N° 306
Bâtiment 3
Rez-de-chaussée
94,96 rue Léon Blum
69100 Villeurbanne

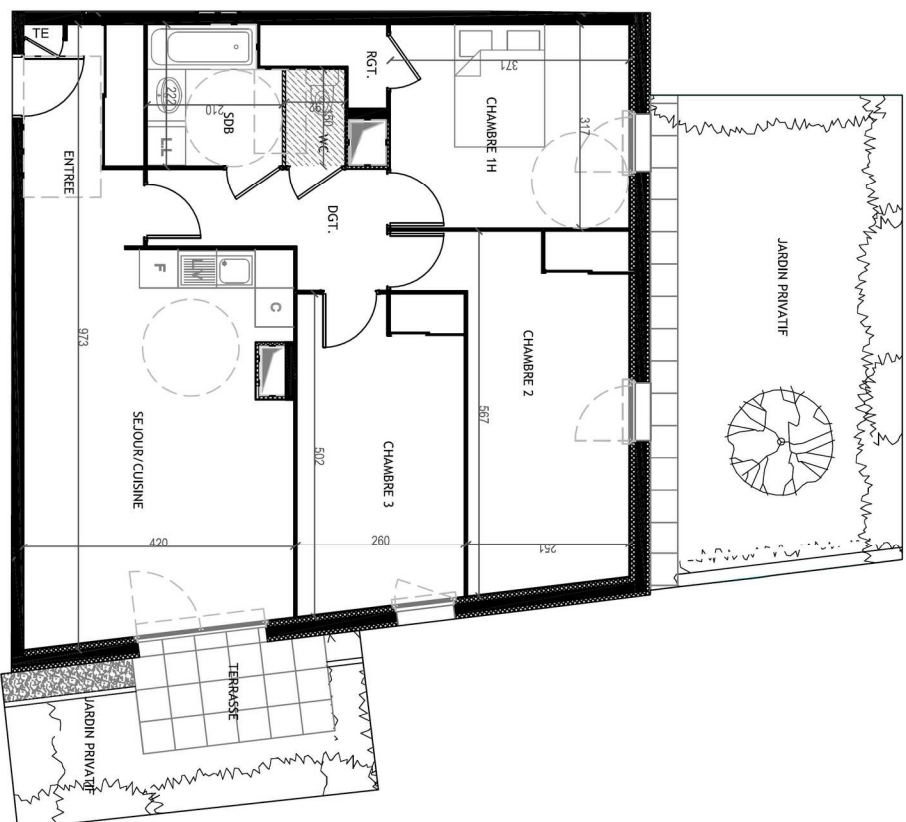
Entrée	6.41m ²
Séjour-cuisine	24.62m ²
Chambre 1	11.76m ²
Chambre 2	14.93m ²
Chambre 3	12.62m ²
Degagement	5.44m ²
Sdb	4.34m ²
Wc	1.38m ²
Rgt	1.68m ²
TOTAL	83.18m ²
Terrasse	4.50m ²
Jardin	9.28m ² +29.25m ²
Garage N°	

Le 18 Octobre 2012

0 1m 2m 3m



94-96 RUE LEON BLUM VILLEURBANNE



LES NOUVEAUX CONSTRUCTEURS
CONCEVONS VOTRE ESPACE DE VIE



Appartement 4 pièces N° 306
Bâtiment 3
Rez-de-chaussée
94,96 rue Léon Blum
69100 Villeurbanne

Entrée	6.41m ²
Séjour-cuisine	24.62m ²
Chambre 1	11.76m ²
Chambre 2	14.93m ²
Chambre 3	12.62m ²
Degagement	5.44m ²
Sdb	4.34m ²
Wc	1.38m ²
Rgt	1.68m ²
TOTAL	83.18m²
Terrasse	4.50m ²
Jardin	9.28m ² +29.25m ²
Garage N°	

Le 18 Octobre 2012



"Des modifications sont susceptibles d'être apportées à ce plan en fonction de nécessités techniques ou réglementaires. Les surfaces, côtes, niveaux intérieurs et extérieurs sont approximatifs; les retombées, faux plafonds, gaines, équipements sanitaires, et les dimensions des carrelages sont figurés à titre indicatif et peuvent subir des modifications, changement d'emplacement, ou ajout.
Les appareils ménagers, meubles, et végétaux ne sont pas fournis.
La surface de chaque pièce est calculée avec son éventuel placard."