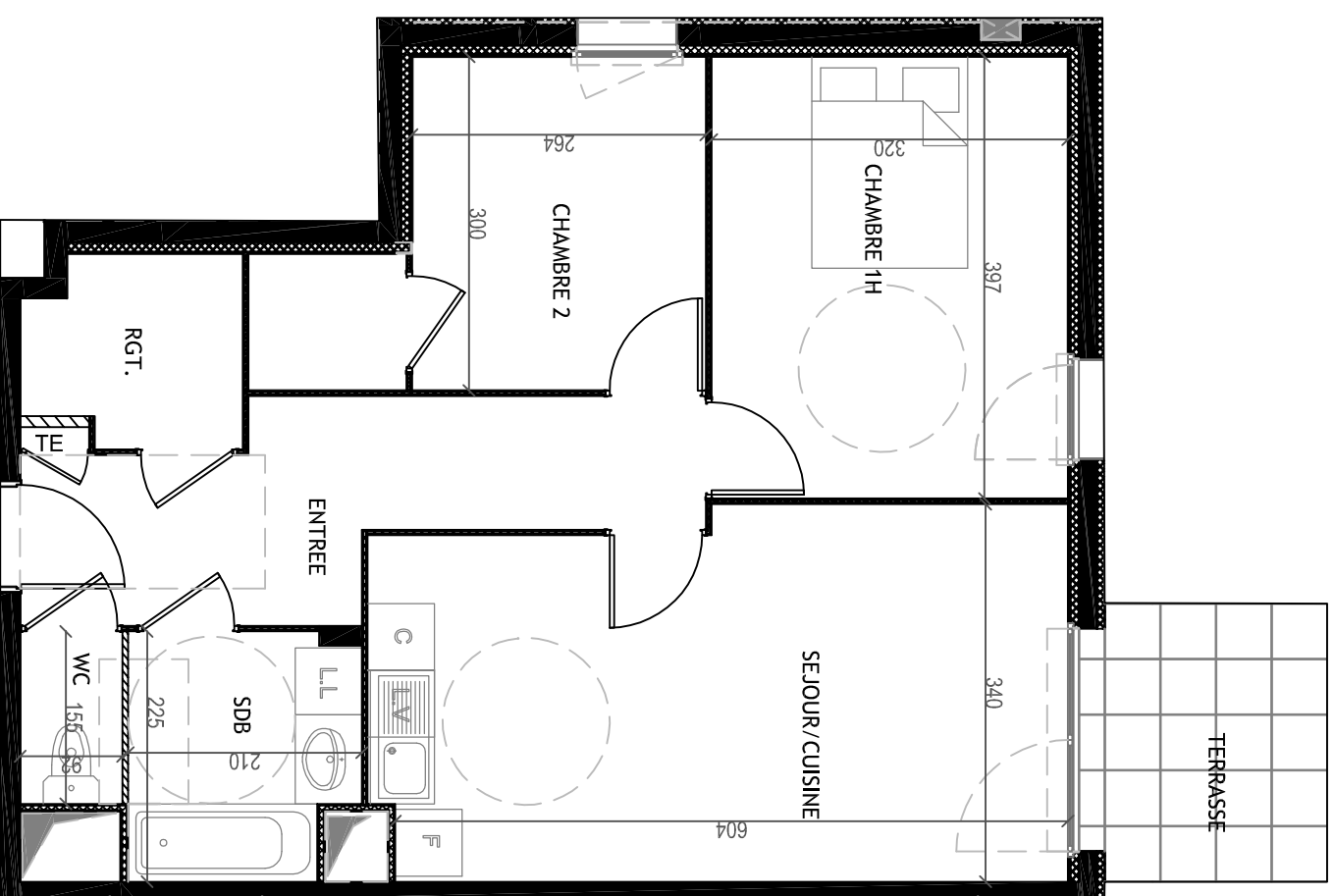


94-96 RUE LEON BLUM VILLEURBANNE



LES NOUVEAUX CONSTRUCTEURS
CONCEVONS VOTRE ESPACE DE VIE



Appartement 3 pièces N° 305
Bâtiment 3
Rez-de-chaussée
94,96 rue Léon Blum
69100 Villeurbanne

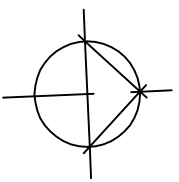
Entrée	9.11m ²
Séjour-cuisine	20.30m ²
Chambre 1	12.70m ²
Chambre 2	9.73m ²
Rgt	3.15m ²
Sdb	4.39m ²
Wc	1.43m ²
TOTAL	60.82m²
Terrasse	5.0m ²
Jardin	28.22m ²
Garage N°	

Le 23 NOVEMBRE 2011

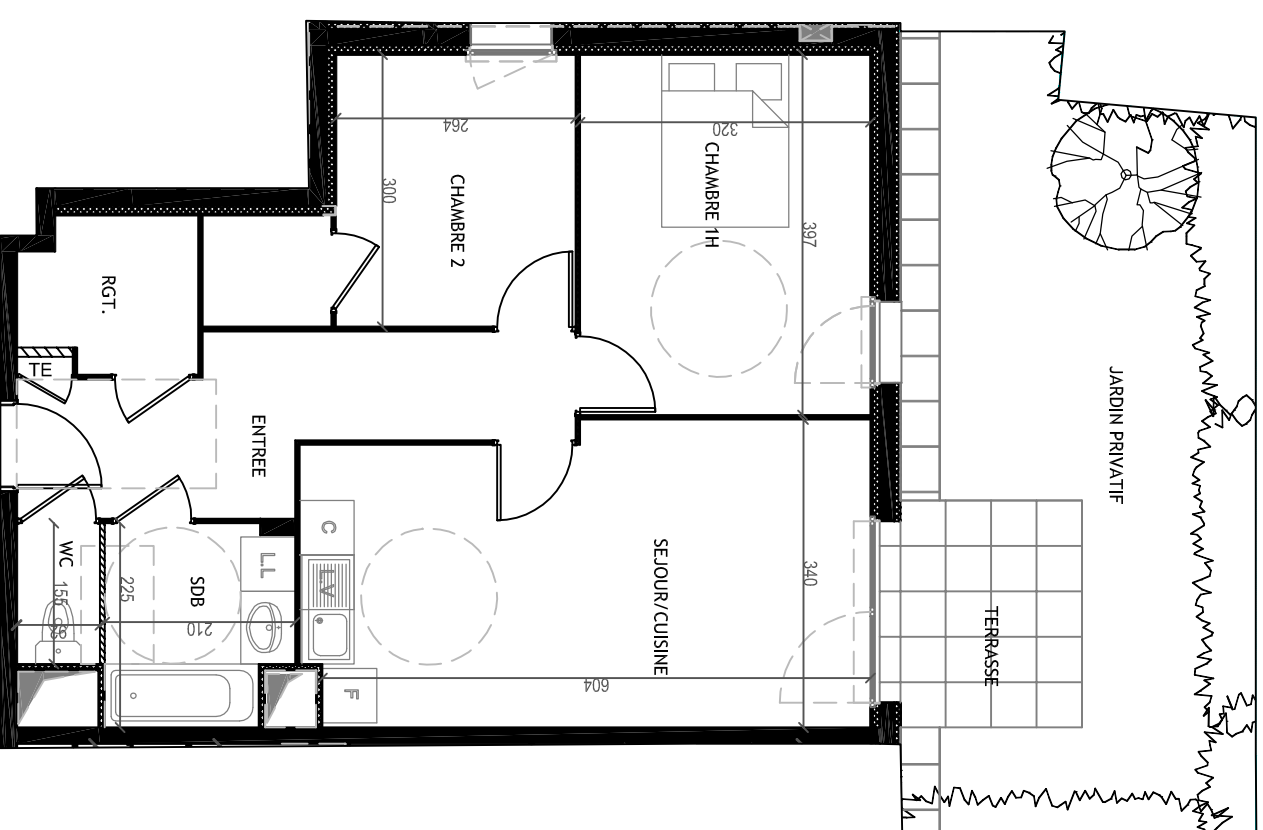


"Des modifications sont susceptibles d'être apportées à ce plan en fonction de nécessités techniques ou réglementaires. Les surfaces, côtes, niveaux intérieurs et extérieurs sont approximatifs; les retombées, faux plafonds, gaines, équipements sanitaires, et les dimensions des carrelages sont figurés à titre indicatif et peuvent subir des modifications, changement d'emplacement, ou ajout.

Les appareils ménagers, meubles, et végétaux ne sont pas fournis.
La surface de chaque pièce est calculée avec son éventuel placard."



94-96 RUE LEON BLUM VILLEURBANNE



"Des modifications sont susceptibles d'être apportées à ce plan en fonction de nécessités techniques ou réglementaires. Les surfaces, côtes, niveaux intérieurs et extérieurs sont approximatifs; les retombées, faux plafonds, gaines, équipements sanitaires, et les dimensions des carrelages sont figurés à titre indicatif et peuvent subir des modifications, changement d'emplacement, ou ajout.
Les appareils ménagers, meubles, et végétaux ne sont pas fournis.
La surface de chaque pièce est calculée avec son éventuel placard."



LES NOUVEAUX CONSTRUCTEURS
CONCEVONS VOTRE ESPACE DE VIE



Appartement 3 pièces N° 305

Bâtiment 3
Rez-de-chaussée
94,96 rue Léon Blum
69100 Villeurbanne

Entrée	9.11m ²
Séjour-cuisine	20.30m ²
Chambre 1	12.70m ²
Chambre 2	9.73m ²
Rgt	3.15m ²
Sdb	4.39m ²
Wc	1.43m ²
TERRASSE	
Jardin	28.22m ²
Garage N°	
TOTAL	60.82m²
Terrasse	5.0m ²
Jardin	28.22m ²
Garage N°	

Le 23 NOVEMBRE 2011

