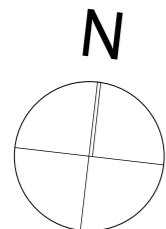
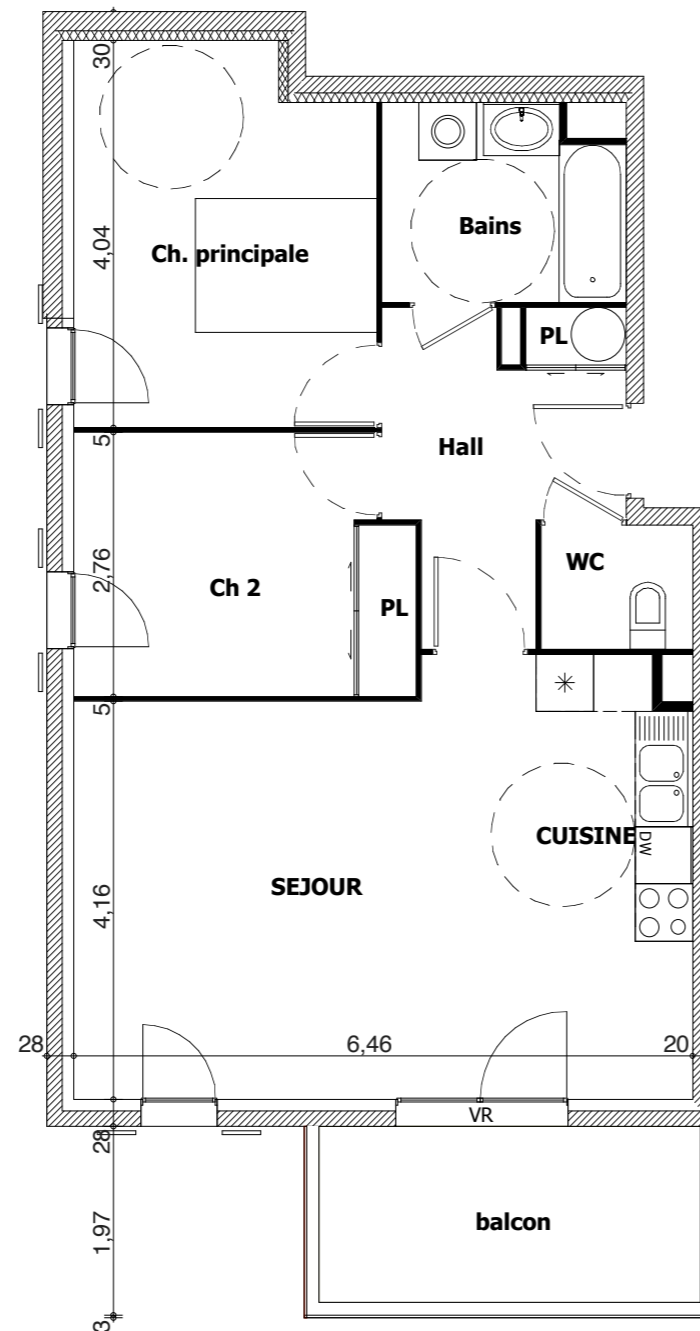
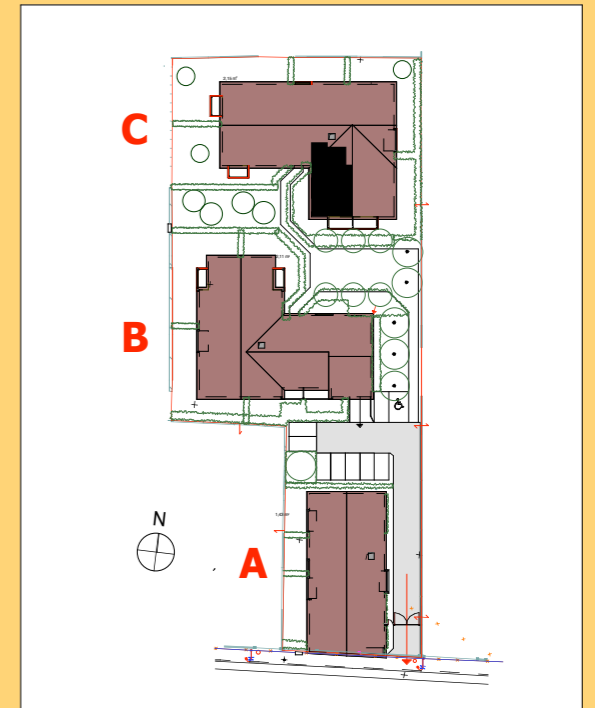


Les Allées du Château

Saint Priest



LES NOUVEAUX CONSTRUCTEURS
CONCEVONS VOTRE ESPACE DE VIE



Appartement 3 pieces N° 326

BATIMENT C
2° étage
17 rue du Grisard
69800 SAINT PRIEST

Surfaces habitables m2	63,81
Hall	6,43
Séjour	28,03
Cuisine	2,06
Rangement	0,68
Wc	2,06
Chambre principale	12,14
Chambre 2	9,44
Bains	5,03
Balcon	8,10
Garage N°	
Cave N°	

Date 28-09-2009

1m 2m 3m