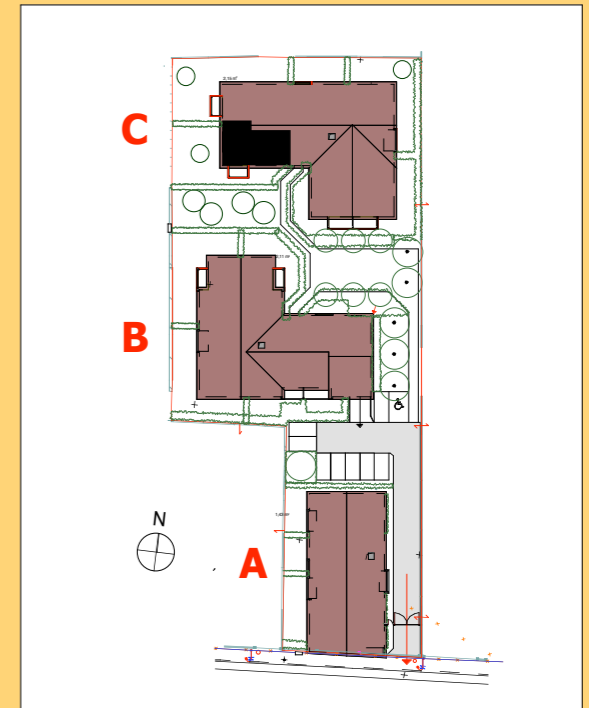
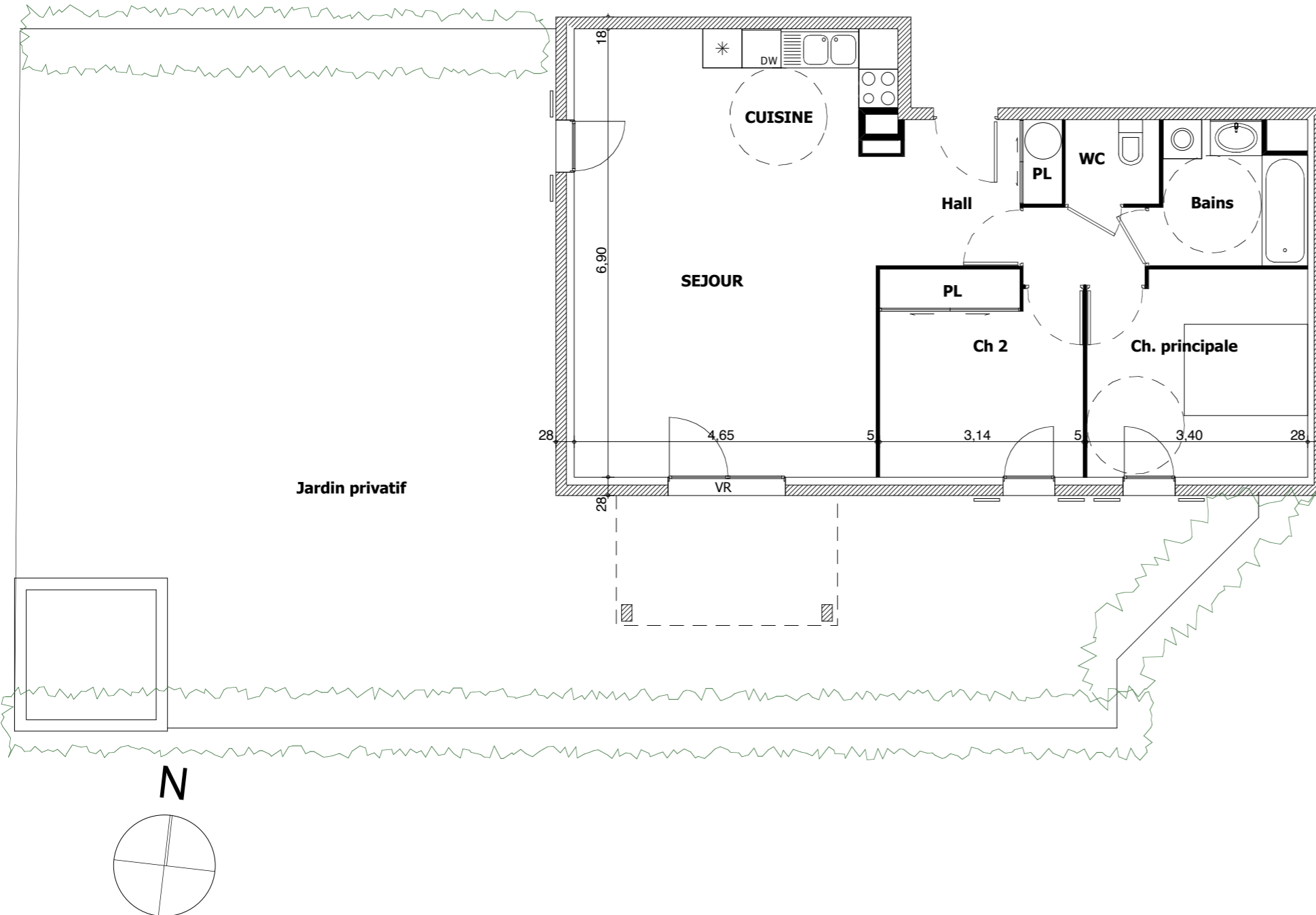


# Les Allées du Château

## Saint Priest

Ce plan peut faire l'objet de modifications, cotes et surfaces sont données à titre indicatif.

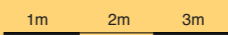


### Appartement 3 pieces N° 301

**BATIMENT C**  
**REZ DE CHAUSSEE**  
**17 rue du Grisard**  
**69800 SAINT PRIEST**

Surfaces habitables m2	67,18
Hall	
Séjour	37,03
Cuisine	
Rangement	0,84
Dégagement	2,26
Wc	1,88
Chambre principale	10,60
Chambre 2	9,74
Bains	4,83
Jardin privatif	110,00
Garage N°	
Cave N°	

Date 28-09-2009



**LES NOUVEAUX CONSTRUCTEURS**  
 CONCEVONS VOTRE ESPACE DE VIE