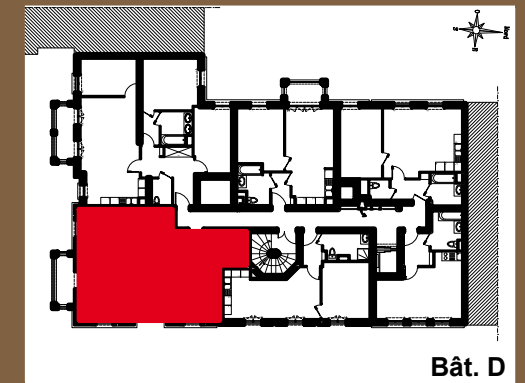
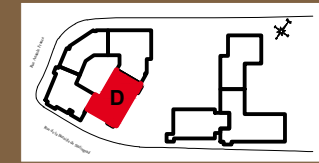
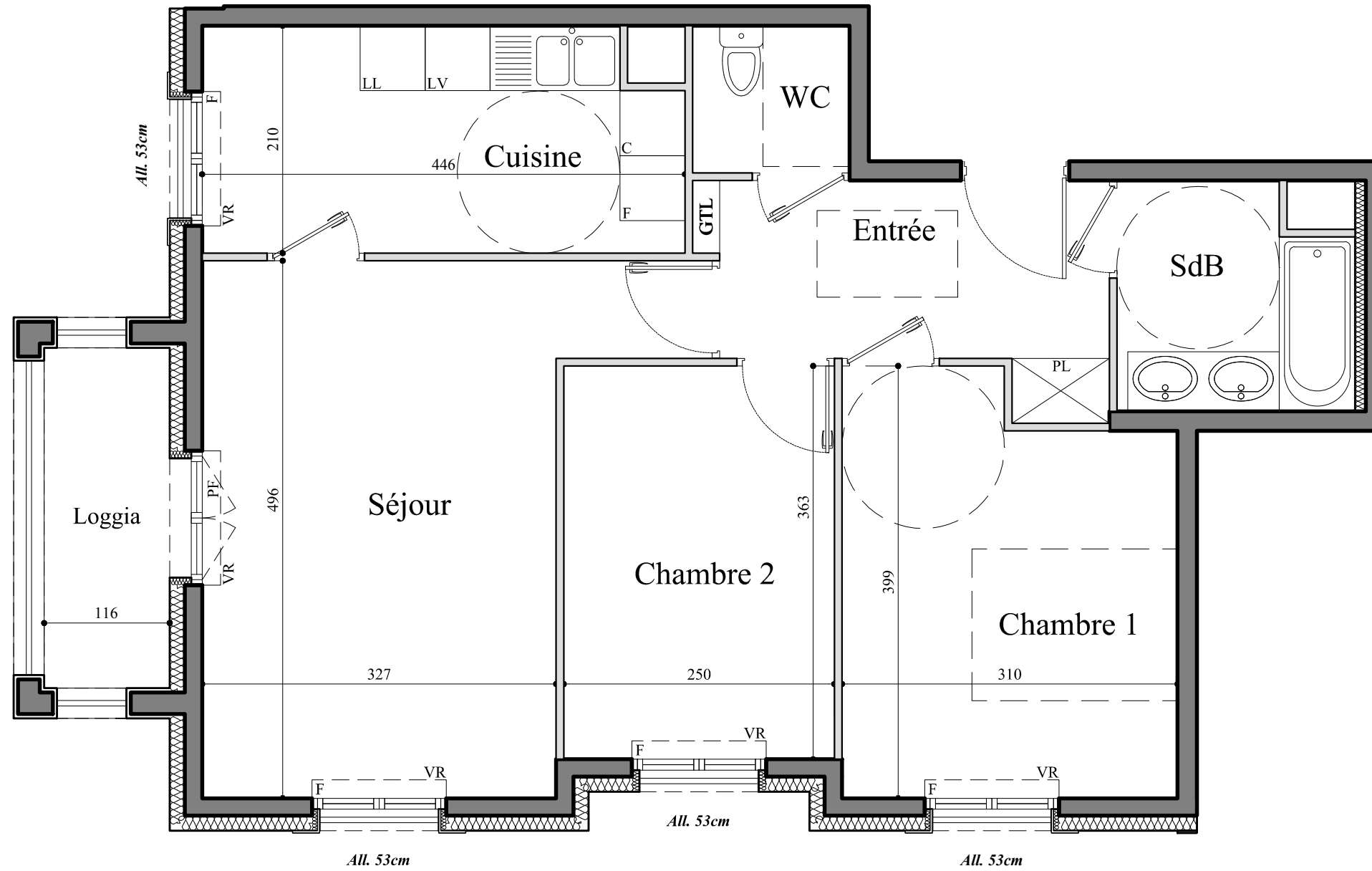
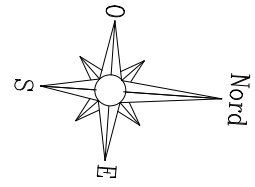


GRAND PLACE CHAVILLE



Appartement D34 3 Pièces

3ème ETAGE

Avenue Roger Salengro, Rue Anatole France, Rue de la Bataille de Stalingrad
92370 CHAVILLE

TABLEAU DES SURFACES

(y compris placards)

ENTREE.....	6,44 m ²
CUISINE.....	9,01 m ²
SEJOUR.....	17,52 m ²
CHAMBRE 1.....	11,41 m ²
CHAMBRE 2.....	9,08 m ²
SALLE DE BAINS.....	4,32 m ²
WC.....	1,97 m ²

SURFACE HABITABLE.....59,75 m²
LOGGIA.....3,64 m²

PLAN NOTAIRE

LEGENDE	
F	Fenêtre
PF	Porte-fenêtre
VR	Volet roulant
PL	Placard
GTL	Gaine technique logement
	Soffite

INDICE : 0 DATE : Février 2013

Nota :
Des modifications sont susceptibles d'être apportées à ce plan en fonction des nécessités techniques et administratives lors de la réalisation, pour les dimensions libres, positions des baies et équipements. Les surfaces données sont approximatives.
Les retombées, soffites, faux-plafonds, emplacements des équipements sont figurés à titre indicatif. Les surfaces habitables sont conformes au décret du 23 mars 1997 (Art. 4.1).



LOGIC


LES NOUVEAUX CONSTRUCTEURS
CONCEVONS VOTRE ESPACE DE VIE