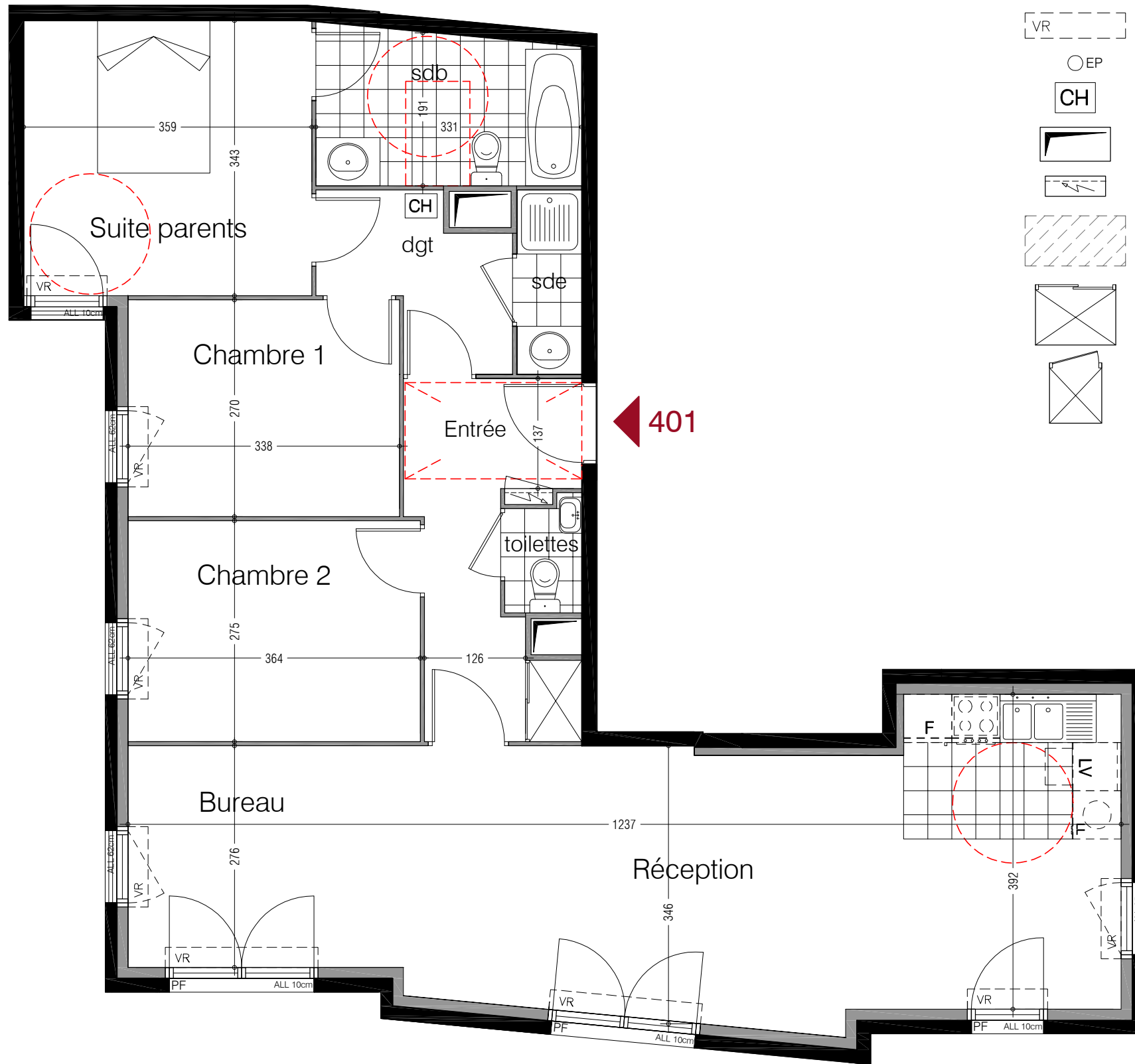


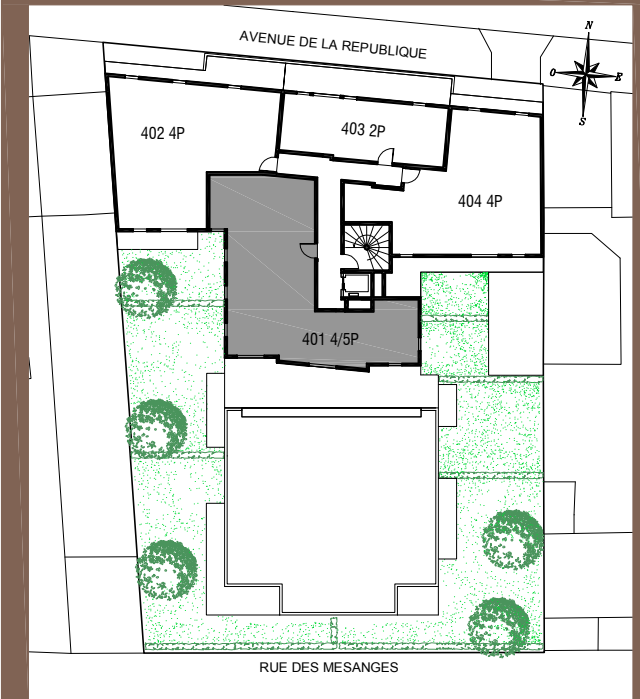
# LE 49 RÉPUBLIQUE

## VILLEJUIF



### LEGENDE

- : volet roulant
- : eaux pluviales
- : chaudière
- : gaine technique
- : tableau électrique
- : faux-plafond ou soffite
- : placard coulissant
- : placard battant



Appartement 4/5 PIÈCES  
Lot N°401

ÉTAGE 4  
49 avenue de la République  
94 800 VILLEJUIF

### TABLEAU DES SURFACES

(y compris placards)

Entrée	7.30 m <sup>2</sup>
Réception	31.30 m <sup>2</sup>
Suite parents	12.30 m <sup>2</sup>
Chambre 1	9.10 m <sup>2</sup>
Chambre 2	10.00 m <sup>2</sup>
Bureau	9.50 m <sup>2</sup>
salle de bain	6.20 m <sup>2</sup>
salle d'eau	1.90 m <sup>2</sup>
toilettes	1.30 m <sup>2</sup>
dégagement	4.10 m <sup>2</sup>

**SURFACE HABITABLE 93.00 m<sup>2</sup>**

terrasse 39.20 m<sup>2</sup>

SURFACE TOTALE PRIVATIVE 132.20 m<sup>2</sup>

### NOTAIRE

INDICE 0

DATE: 04/12/2012

Des modifications sont susceptibles d'être apportées à ce plan en fonction des nécessités techniques de la réalisation tant en ce qui concerne les dimensions libres que l'équipement. Les surfaces sont approximatives. Les retombées, soffites, faux-plafonds, équipements sanitaires ainsi que le calpinage et dimensions des carrelages sont figurés à titre indicatif, et peuvent subir des modifications pour des impératifs techniques. Les équipements ménagers ne sont pas fournis (hormis l'évier ou meuble kitchenette).

