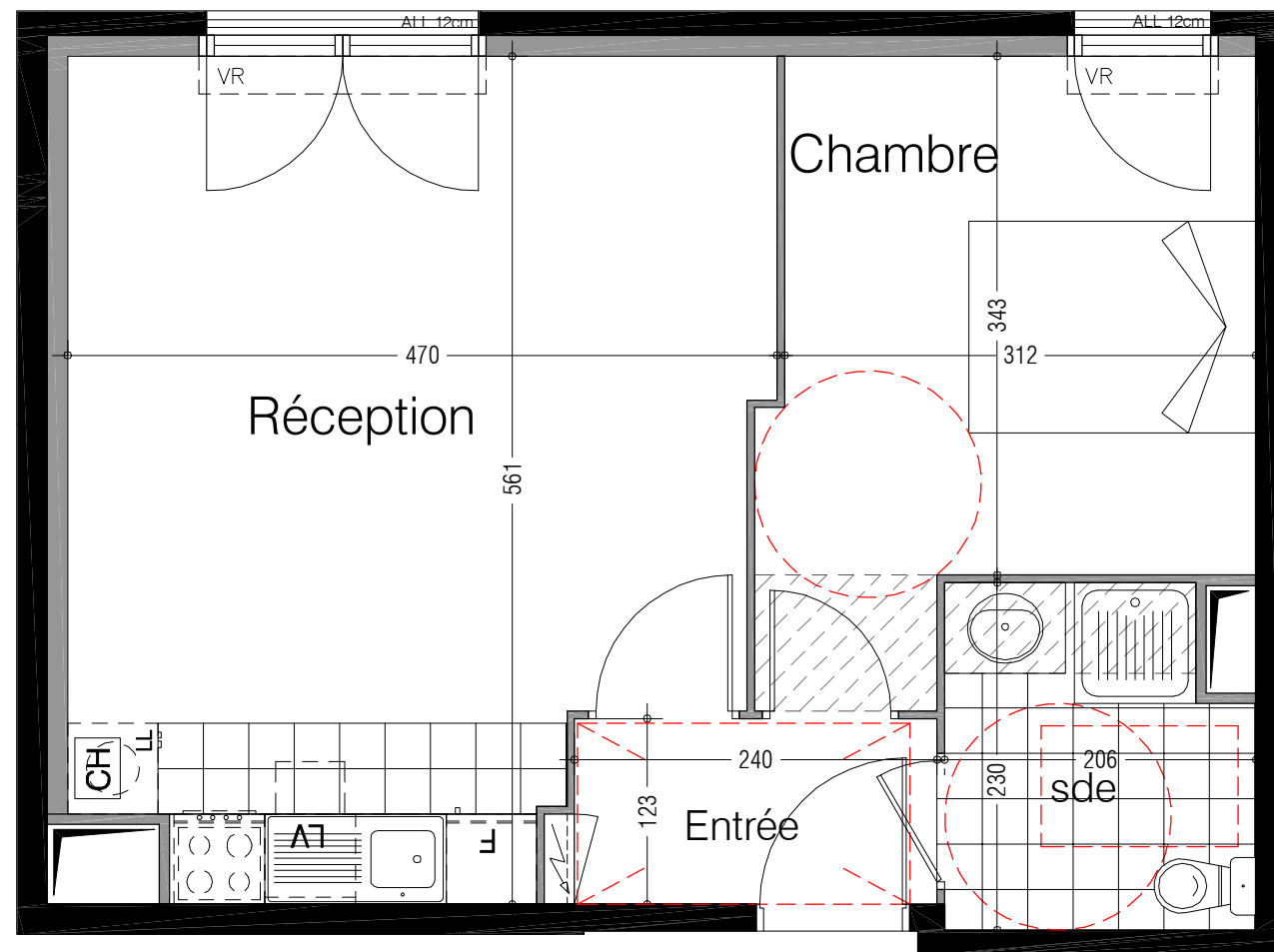


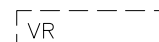

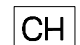

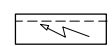

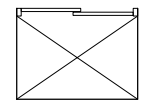
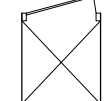
LE 49 RÉPUBLIQUE

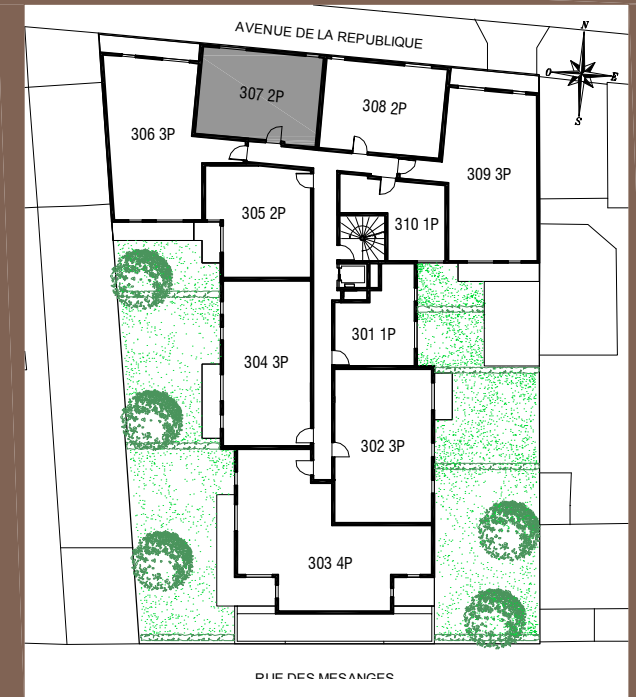
VILLEJUIF



307

LEGENDE

-  : volet roulant
-  : eaux pluviales
-  : chaudière
-  : gaine technique
-  : tableau électrique
-  : faux-plafond ou soffite
-  : placard coulissant
-  : placard battant



Appartement 2 PIÈCES
Lot N°307

ÉTAGE 3
49 avenue de la République
94 800 VILLEJUIF

TABLEAU DES SURFACES

(y compris placards)

Entrée	2.90 m ²
Réception	23.60 m ²
Chambre	12.00 m ²
salle d'eau	4.40 m ²

SURFACE HABITABLE 42.90 m²

SURFACE TOTALE PRIVATIVE 42.90 m²

INDICE 0

DATE: 18/04/2012

Des modifications sont susceptibles d'être apportées à ce plan en fonction des nécessités techniques de la réalisation tant en ce qui concerne les dimensions libres que l'équipement. Les surfaces sont approximatives. Les retombées, soffites, faux-plafonds, équipements sanitaires ainsi que le calpinage et dimensions des carrelages sont figurés à titre indicatif, et peuvent subir des modifications pour des impératifs techniques. Les équipements ménagers ne sont pas fournis (hormis l'évier ou meuble kitchenette).

