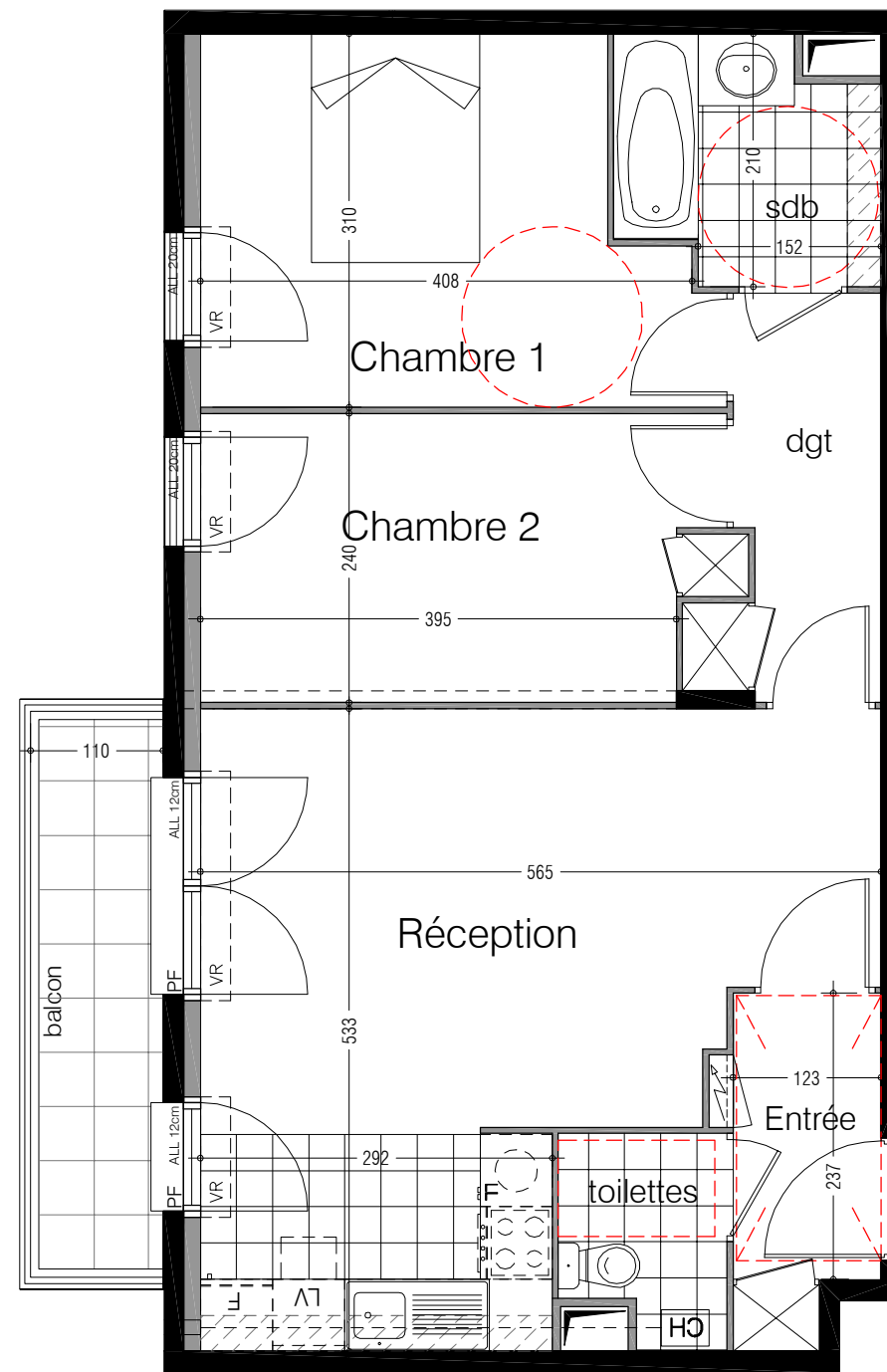
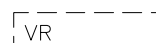

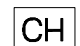

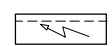

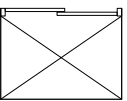
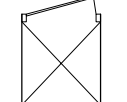


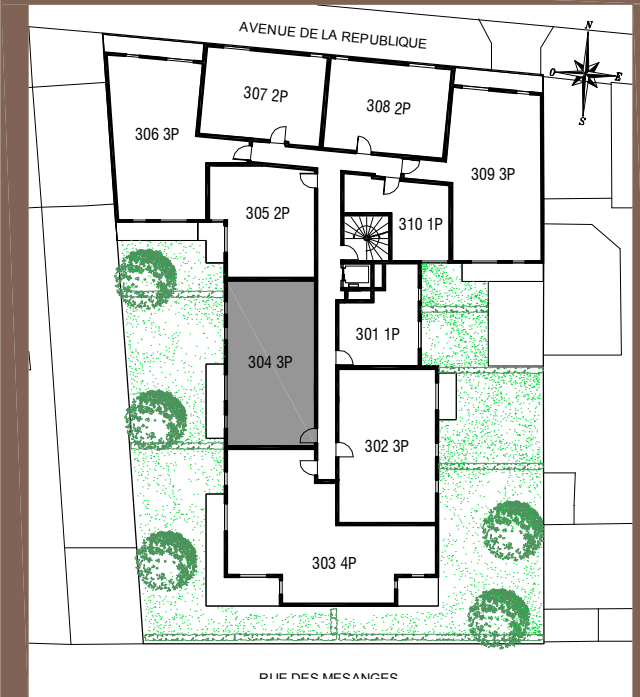
# LE 49 RÉPUBLIQUE

## VILLEJUIF



### LEGENDE

-  : volet roulant
-  : eaux pluviales
-  : chaudière
-  : gaine technique
-  : tableau électrique
-  : faux-plafond ou soffite
-  : placard coulissant
-  : placard battant



Appartement 3 PIÈCES  
Lot N°304  
**ÉTAGE 3**  
49 avenue de la République  
94 800 VILLEJUIF

### TABLEAU DES SURFACES

(y compris placards)

Entrée	3.30 m <sup>2</sup>
Réception	23.40 m <sup>2</sup>
Chambre1	11.70 m <sup>2</sup>
Chambre2	10.20 m <sup>2</sup>
salle de bain	4.10 m <sup>2</sup>
toilettes	2.20 m <sup>2</sup>
dégagement	4.40 m <sup>2</sup>

**SURFACE HABITABLE 59.30 m<sup>2</sup>**

balcon 5.80 m<sup>2</sup>

SURFACE TOTALE PRIVATIVE 65.10 m<sup>2</sup>

INDICE 0 DATE: 29/05/2012

Des modifications sont susceptibles d'être apportées à ce plan en fonction des nécessités techniques de la réalisation tant en ce qui concerne les dimensions libres que l'équipement. Les surfaces sont approximatives. Les retombées, soffites, faux-plafonds, équipements sanitaires ainsi que le calpinage et dimensions des carrelages sont figurés à titre indicatif, et peuvent subir des modifications pour des impératifs techniques. Les équipements ménagers ne sont pas fournis (hormis l'évier ou meuble kitchenette).

