

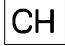

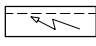
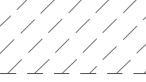
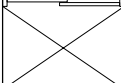
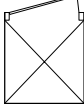
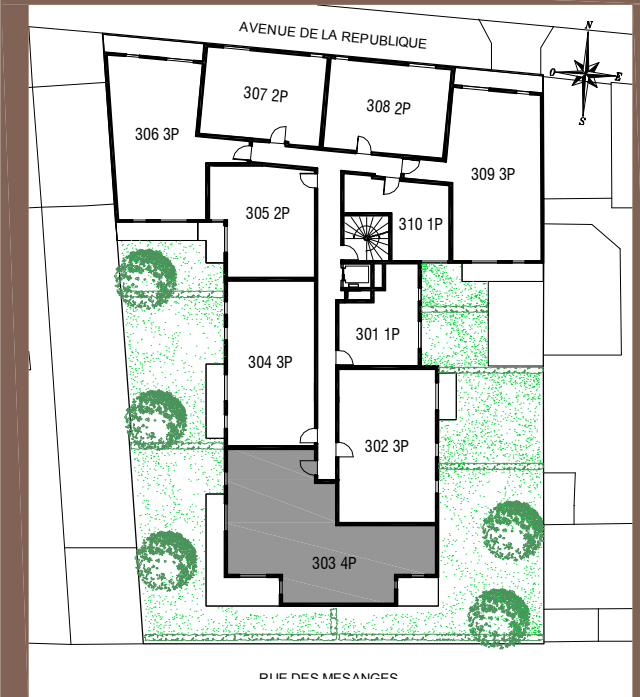
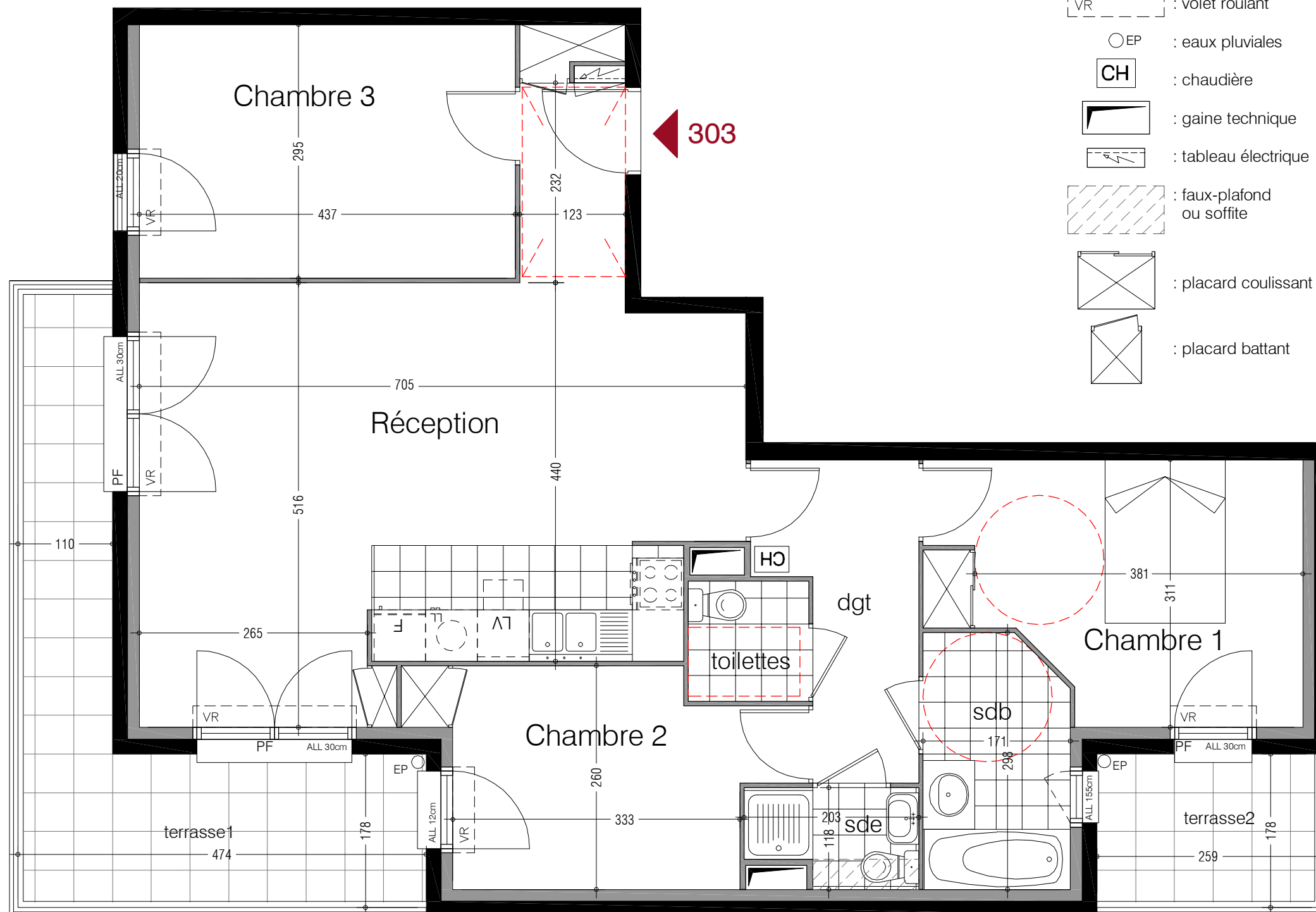


LE 49 RÉPUBLIQUE

VILLEJUIF

LEGENDE

-  : volet roulant
-  : eaux pluviales
-  : chaudière
-  : gaine technique
-  : tableau électrique
-  : faux-plafond ou soffite
-  : placard coulissant
-  : placard battant



Appartement 4 PIÈCES
Lot N°303

ÉTAGE 3
49 avenue de la République
94 800 VILLEJUIF

TABLEAU DES SURFACES

(y compris placards)

| | |
|-----------------|----------------------|
| Réception | 35.20 m ² |
| Chambre1 | 11.90 m ² |
| Chambre2 | 9.50 m ² |
| Chambre3/Bureau | 12.90 m ² |
| salle de bain | 4.90 m ² |
| salle d'eau | 2.10 m ² |
| toilettes | 2.00 m ² |
| dégagement | 5.60 m ² |

SURFACE HABITABLE 84.10 m²

| | |
|-----------|----------------------|
| terrasse1 | 14.20 m ² |
| terrasse2 | 4.50 m ² |

SURFACE TOTALE PRIVATIVE 102.90 m²

INDICE 0

DATE: 30/05/2012

Des modifications sont susceptibles d'être apportées à ce plan en fonction des nécessités techniques de la réalisation tant en ce qui concerne les dimensions libres que l'équipement. Les surfaces sont approximatives. Les retombées, soffites, faux-plafonds, équipements sanitaires ainsi que le calpinage et dimensions des carrelages sont figurés à titre indicatif, et peuvent subir des modifications pour des impératifs techniques. Les équipements ménagers ne sont pas fournis (hormis l'évier ou meuble kitchenette).

Preference
HOME
L'immobilier à votre image



LES NOUVEAUX CONSTRUCTEURS

