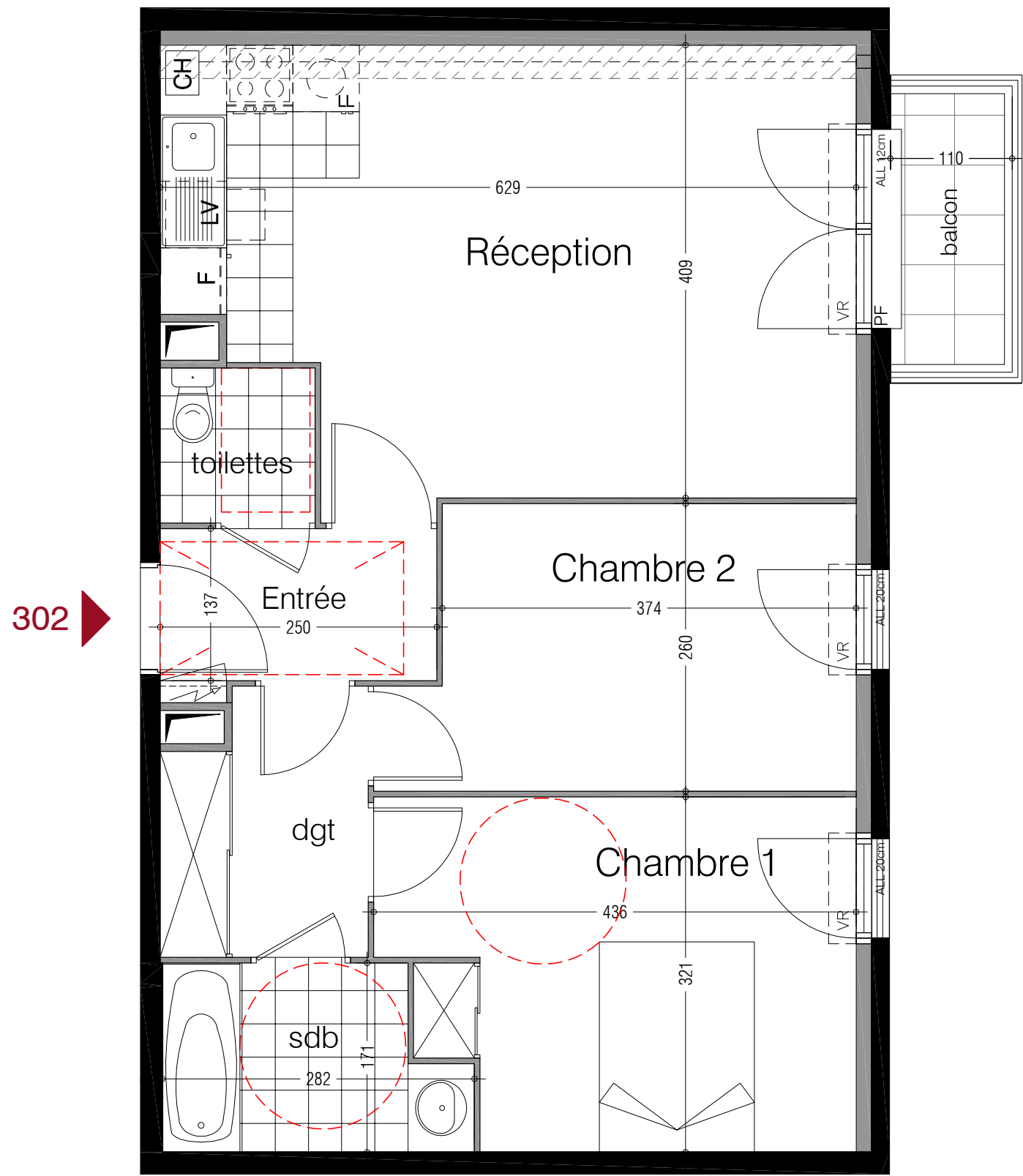
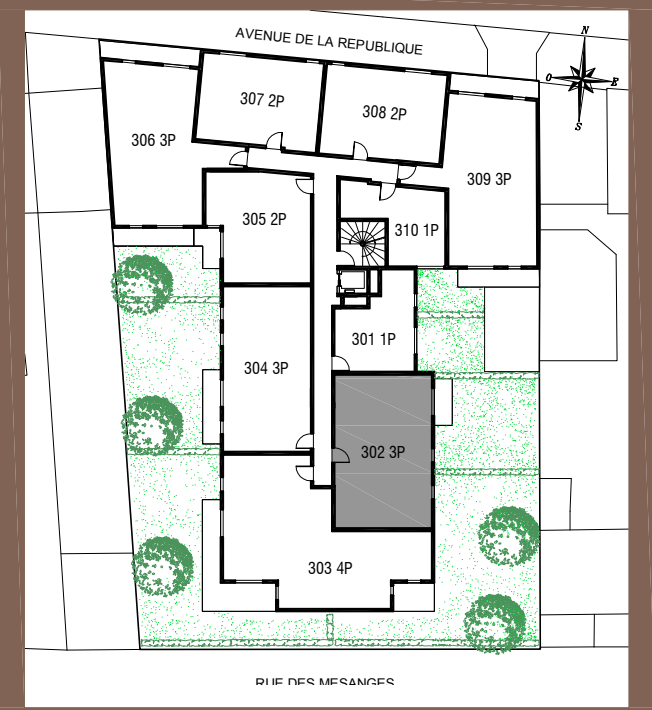


LE 49 RÉPUBLIQUE VILLEJUIF



LEGENDE

- : volet roulant
- : eaux pluviales
- : chaudière
- : gaine technique
- : tableau électrique
- : faux-plafond ou soffite
- : placard coulissant
- : placard battant



Appartement 3 PIÈCES
Lot N°302
ÉTAGE 3
49 avenue de la République
94 800 VILLEJUIF

TABLEAU DES SURFACES (y compris placards)

Entrée	3.40 m ²
Réception	23.90 m ²
Chambre 1	12.80 m ²
Chambre 2	10.30 m ²
salle de bain	4.30 m ²
toilettes	2.00 m ²
dégagement	4.20 m ²

SURFACE HABITABLE 60.90 m²

balcon 3.30 m²

SURFACE TOTALE PRIVATIVE 64.20 m²

NOTAIRE

INDICE 0 DATE: 04/12/2012

Des modifications sont susceptibles d'être apportées à ce plan en fonction des nécessités techniques de la réalisation tant en ce qui concerne les dimensions libres que l'équipement. Les surfaces sont approximatives. Les retombées, soffites, faux-plafonds, équipements sanitaires ainsi que le calpinage et dimensions des carrelages sont figurés à titre indicatif, et peuvent subir des modifications pour des impératifs techniques. Les équipements ménagers ne sont pas fournis (hormis l'évier ou meuble kitchenette).

