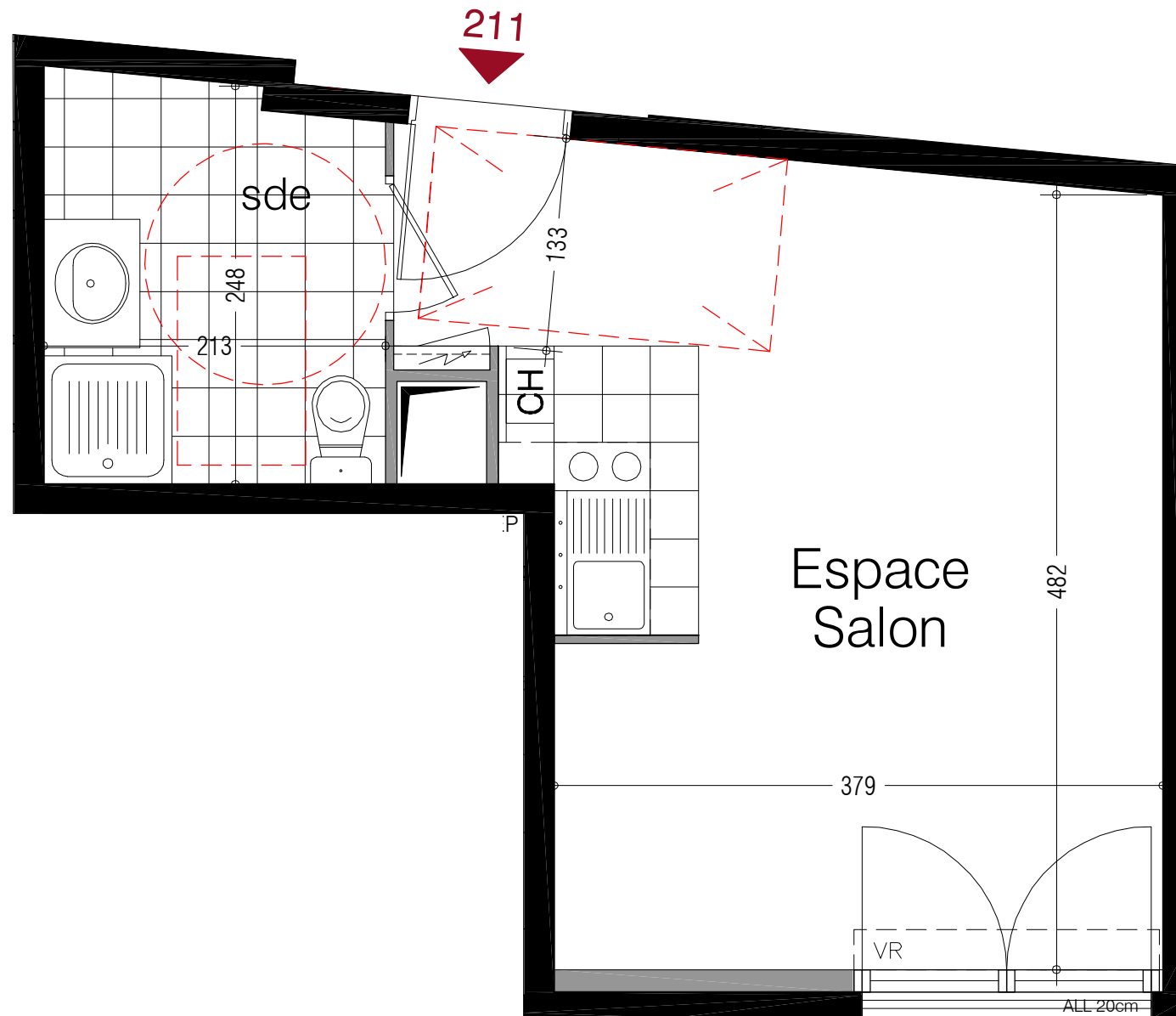
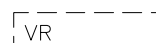

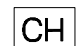

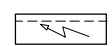

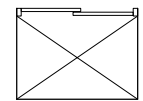
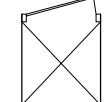


LE 49 RÉPUBLIQUE

VILLEJUIF

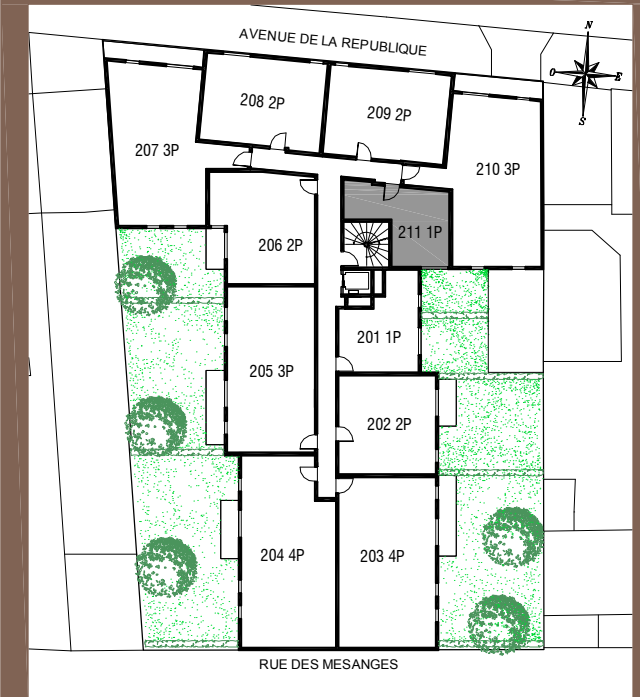


LEGENDE

-  : volet roulant
-  : eaux pluviales
-  : chaudière
-  : gaine technique
-  : tableau électrique
-  : faux-plafond ou soffite
-  : placard coulissant
-  : placard battant



LES NOUVEAUX CONSTRUCTEURS



Appartement 1 PIÈCE
Lot N°211

ÉTAGE 2
49 avenue de la République
94 800 VILLEJUIF

TABLEAU DES SURFACES

(y compris placards)

Espace Salon	20.60 m ²
salle d'eau	5.20 m ²

SURFACE HABITABLE 25.80 m²

SURFACE TOTALE PRIVATIVE 25.80 m²

INDICE 0

DATE: 16/05/2012

Des modifications sont susceptibles d'être apportées à ce plan en fonction des nécessités techniques de la réalisation tant en ce qui concerne les dimensions libres que l'équipement. Les surfaces sont approximatives. Les retombées, soffites, faux-plafonds, équipements sanitaires ainsi que le calpinage et dimensions des carrelages sont figurés à titre indicatif, et peuvent subir des modifications pour des impératifs techniques. Les équipements ménagers ne sont pas fournis (hormis l'évier ou meuble kitchenette).

