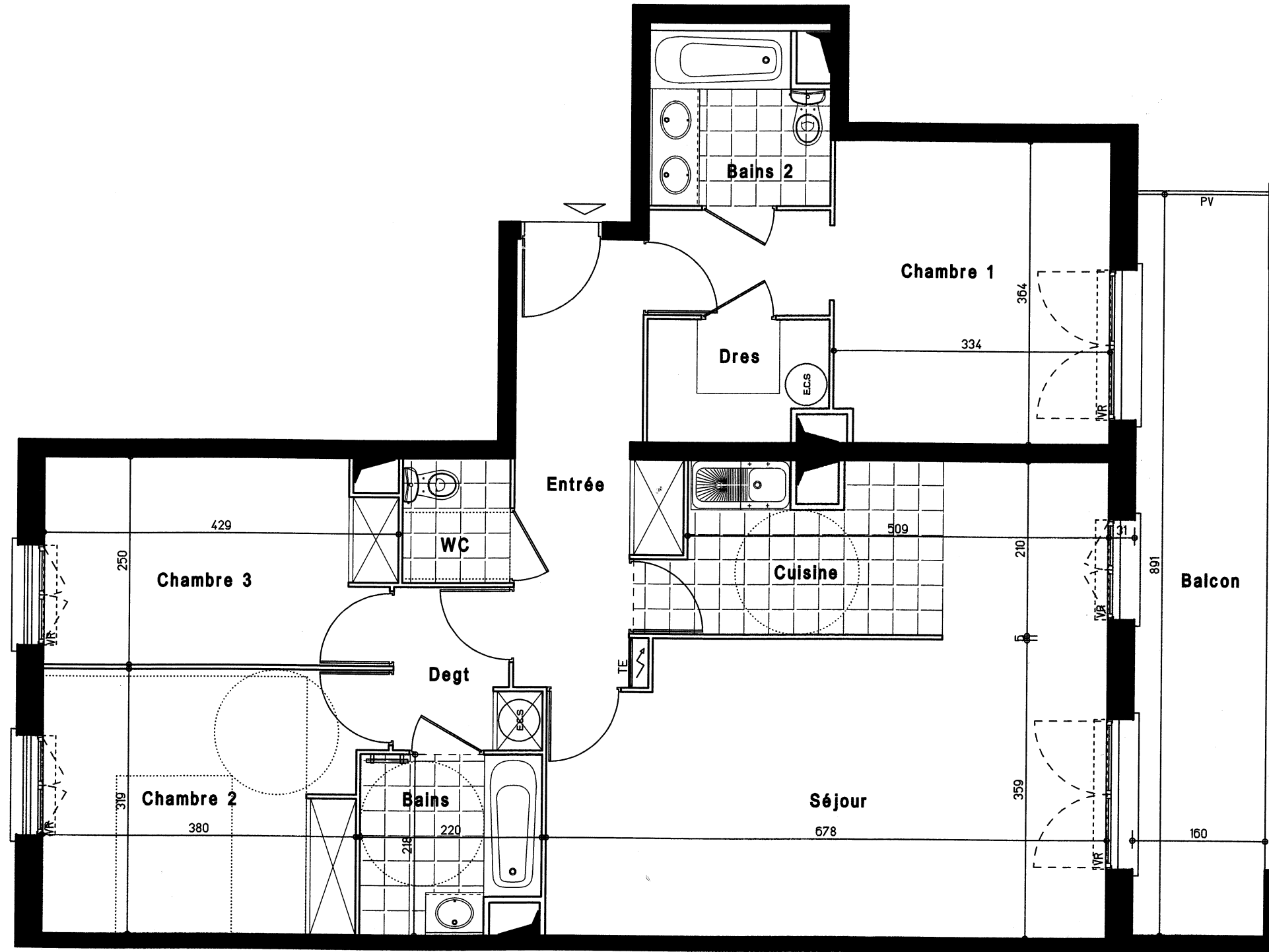


" 33 rue de l'Aigle "

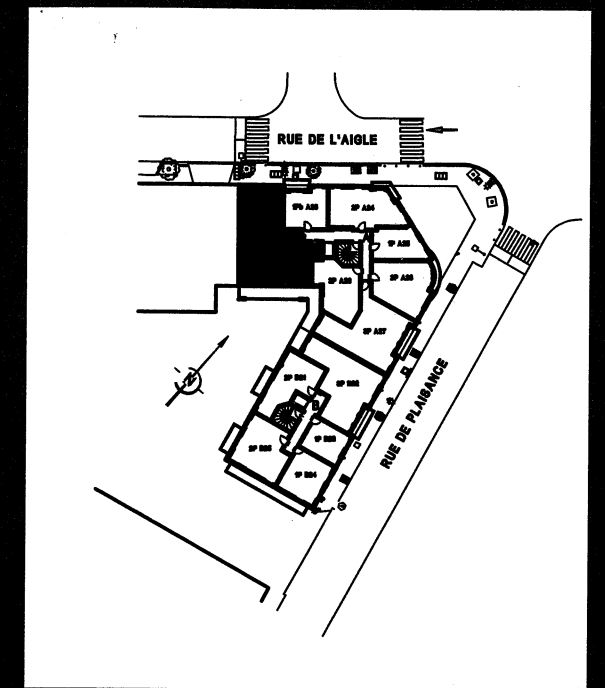
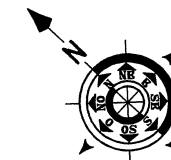
LA GARENNE-COLOMBES



LEGENDE
 TE: Tableau électrique VR : Volet roulant
 ——— hauteur 1.80m PV Pare vues

NOTA :
 Des modifications sont susceptibles d'être apportées à ce plan, en fonction des nécessités techniques de réalisation, tant en ce qui concerne les dimensions libres que l'équipement. Les surfaces indiquées sont approximatives.
 Les retombées, soffites, faux plafonds, et équipements sanitaires, sont figurés à titre indicatif et peuvent subir des modifications pour impératif technique. Les appareils ménagers ne sont pas fournis.

LES NOUVEAUX CONSTRUCTEURS
 CONCEVONS VOTRE ESPACE DE VIE



**Appartement 4 pièces
 n° A41 & A42
 BATIMENT A
 4e ETAGE
 RUE DE L'AIGLE
 92250 LA GARENNE COLOMBES**

Entrée :	8.66 m ²
Séjour :	23.51 m ²
Cuisine :	10.88 m ²
Dégagement :	3.03 m ²
Chambre 1 :	14.88 m ²
Chambre 2 :	12.47 m ²
Chambre 3 :	10.32 m ²
Salle de Bains :	4.47 m ²
Salle de Bains 2 :	4.28 m ²
Toilettes :	1.95 m ²
Dressing :	3.08 m ²

SURFACE HABITABLE : 97.53 m²
Balcon : 14.26 m²