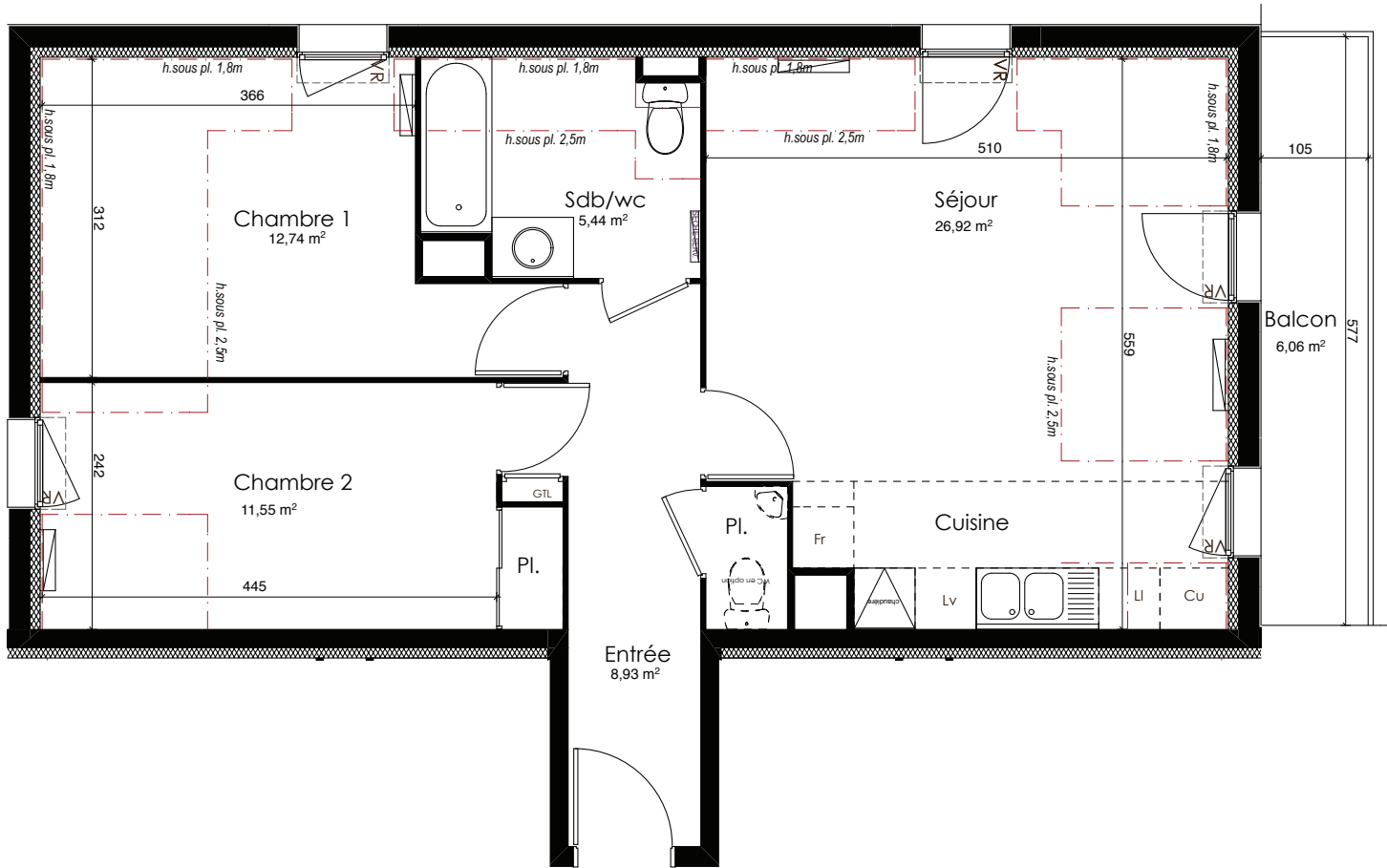



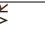
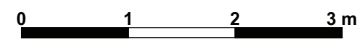


NATURA MESNIL

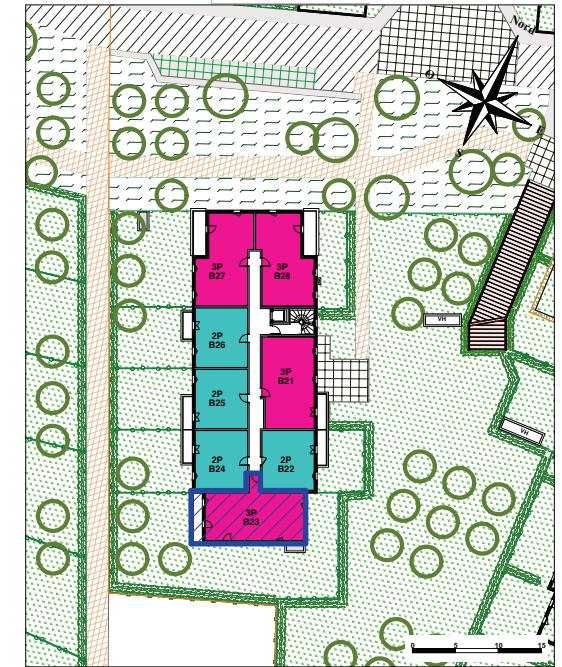
COMBLE
3 PIECES
B23



-  POUR OPTION
-  POUR OPTION
-  TABLEAU ABONNE
-  VOLET ROULANT



SCI LES VILLAS DU MESNIL



3 PIECES B23

2 CHAMBRES

COMBLES	
SEJOUR+CUISINE	26,92 m ²
ENTREE+PLACARD	8,93 m ²
CHAMBRE 1	12,74 m ²
CHAMBRE 2+PLACARD	11,55 m ²
SALLE DE BAINS+WC	5,44 m ²
SURFACE HABITABLE	
	65,58 m²
BALCON	6,06 m ²

Ce plan peut subir des modifications pour des impératifs de construction, de commercialisation, d'administration ou d'amélioration. Les cotes, les surfaces et les positions des éléments d'équipements sont données sous réserve d'adaptations techniques et des tolérances de construction. Les retombées, soffites, faux plafonds, canalisations, radiateurs ne sont pas systématiquement figurés. Les surfaces habitables sont conformes au décret du 23 mars 1997 (art. 4.1).