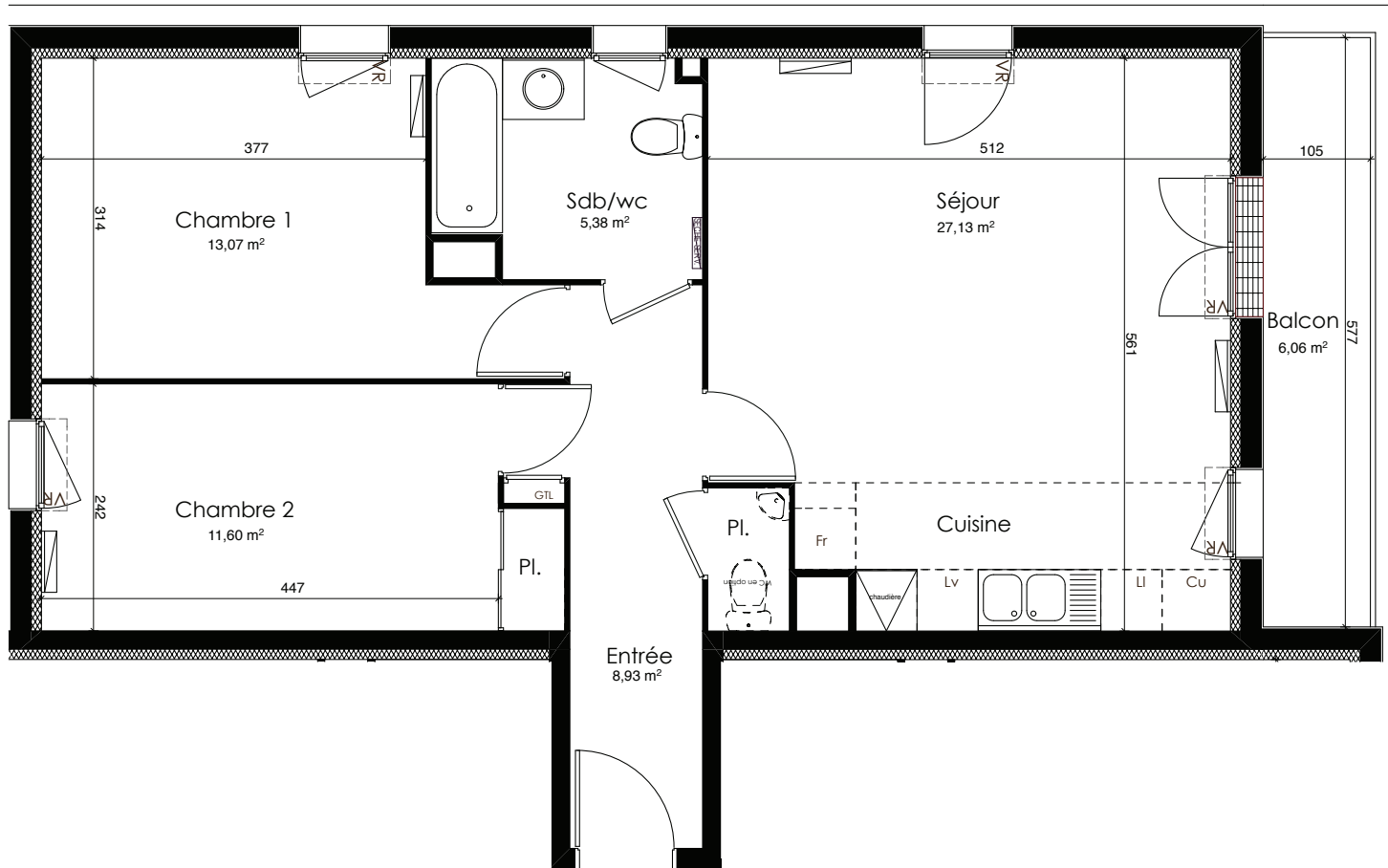




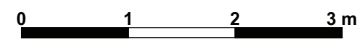


# NATURA MESNIL

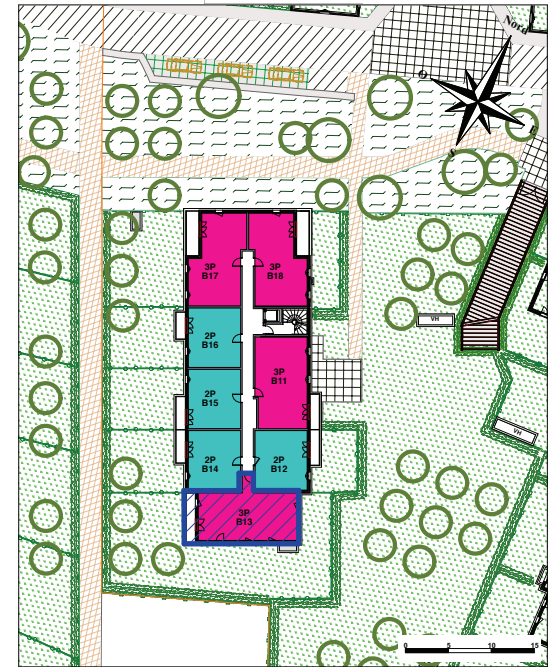
1er ETAGE  
3 PIECES  
B13



-  POUR OPTION
-  POUR OPTION
-  TABLEAU ABONNE
-  VOLET ROULANT



SCI LES VILLAS DU MESNIL



3 PIECES B13

2 CHAMBRES

1er ETAGE	
SEJOUR+CUISINE	27,13 m <sup>2</sup>
ENTREE+PLACARD	8,93 m <sup>2</sup>
CHAMBRE 1	13,07 m <sup>2</sup>
CHAMBRE 2+PLACARD	11,60 m <sup>2</sup>
SALLE DE BAINS+WC	5,38 m <sup>2</sup>
SURFACE HABITABLE	
66,11 m <sup>2</sup>	
BALCON	
6,06 m <sup>2</sup>	

Ce plan peut subir des modifications pour des impératifs de construction, de commercialisation, d'administration ou d'amélioration. Les cotes, les surfaces et les positions des éléments d'équipements sont données sous réserve d'adaptations techniques et des tolérances de construction. Les retombées, soffites, faux plafonds, canalisations, radiateurs ne sont pas systématiquement figurés. Les surfaces habitables sont conformes au décret du 23 mars 1997 (art. 4.1).