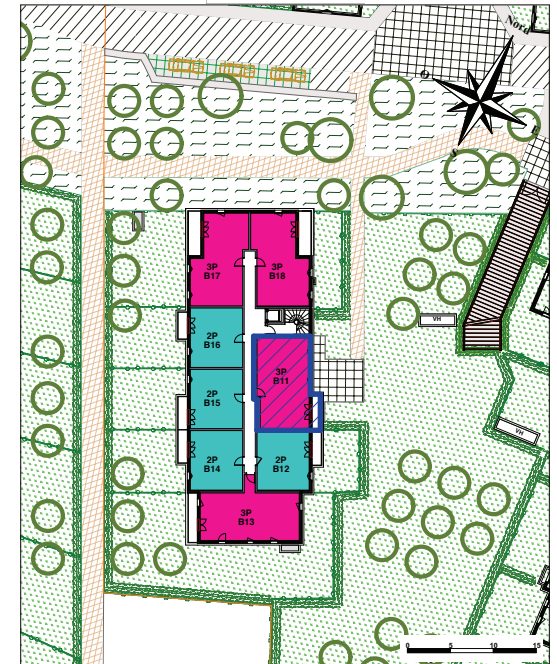
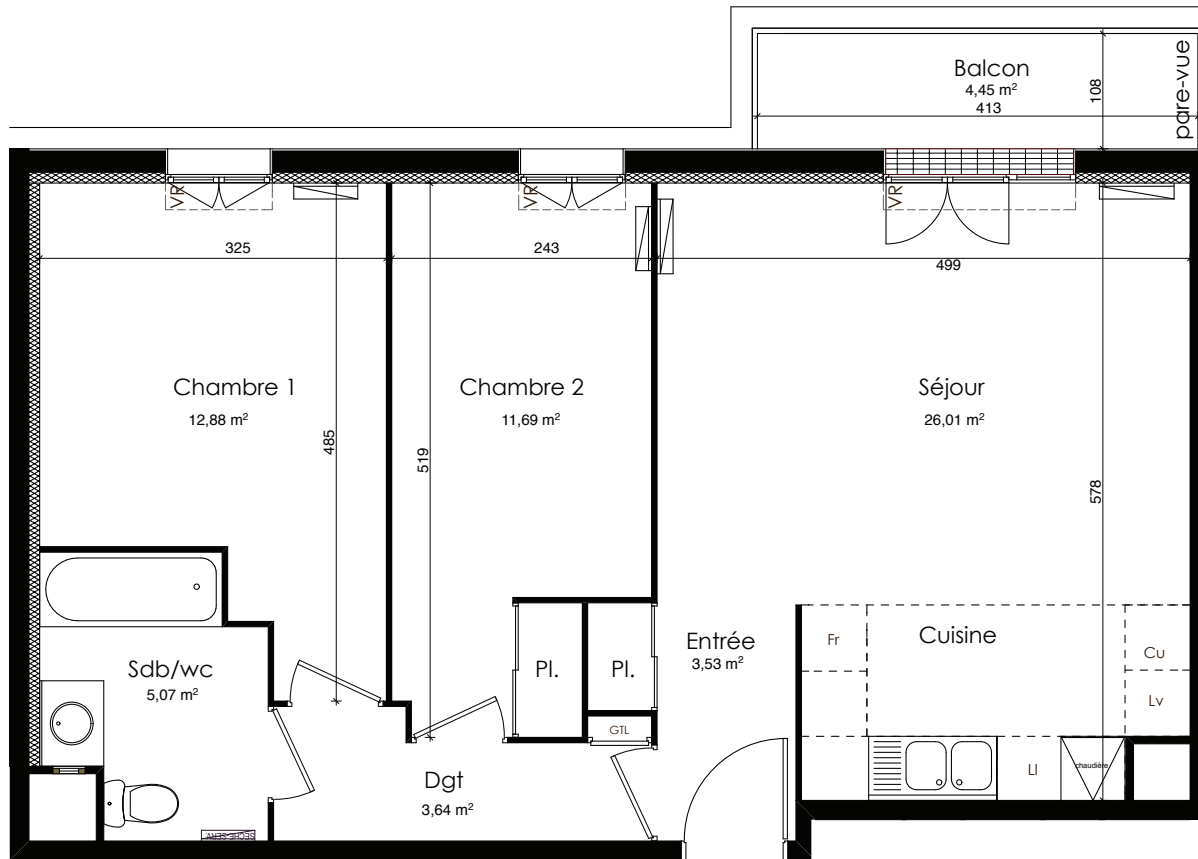


NATURA MESNIL

1er ETAGE
3 PIECES
B11



SCI LES VILLAS DU MESNIL



3 PIECES B11

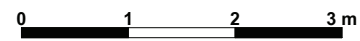
2 CHAMBRES

1er ETAGE	
SEJOUR+CUISINE	26,01 m ²
ENTREE+PLACARD	3,53 m ²
CHAMBRE 1	12,88 m ²
CHAMBRE 2+PLACARD	11,69 m ²
DEGAGEMENT	3,64 m ²
SALLE DE BAINS+WC	5,07 m ²
SURFACE HABITABLE	62,82 m ²
BALCON	4,45 m ²

POUR OPTION

TABLEAU ABONNE

VOLET ROULANT



Ce plan peut subir des modifications pour des impératifs de construction, de commercialisation, d'administration ou d'amélioration. Les cotes, les surfaces et les positions des éléments d'équipements sont données sous réserve d'adaptations techniques et des tolérances de construction. Les retombées, soffites, faux plafonds, canalisations, radiateurs ne sont pas systématiquement figurés. Les surfaces habitables sont conformes au décret du 23 mars 1997 (art. 4.1).

Date : Avril 2014 Indice A