



SCI LES VILLAS DU MESNIL



VILLA Nolina

3 CHAMBRES

Lot 8



REZ DE CHAUSSEE	
PIECES	SURFACES

Hall	3,01 m2
Séjour/Cuisine	25,60 m2
Wc 1	2,82 m2
Dgt+Rgt	3,49 m2

ETAGE	
PIECES	SURFACES

Suite parentale+Pl	12,99 m2
Salle d'eau	4,21 m2
Chambre 2+Pl	15,19 m2
Chambre 3+Pl	10,10 m2
Salle de bain	3,59 m2
Wc 2	1,31 m2
Palier	3,43 m2

SURFACE HABITABLE TOTALE	85,74 m2
---------------------------------	-----------------

GARAGE	18,44 m2
--------	----------

SURFACE TOTALE	104,18 m2
----------------	-----------

PLACE EXTERIEURE	17 m2
------------------	-------

TERRAIN ENVIRON	354 m2
-----------------	--------



SCI LES VILLAS DU MESNIL

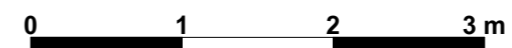
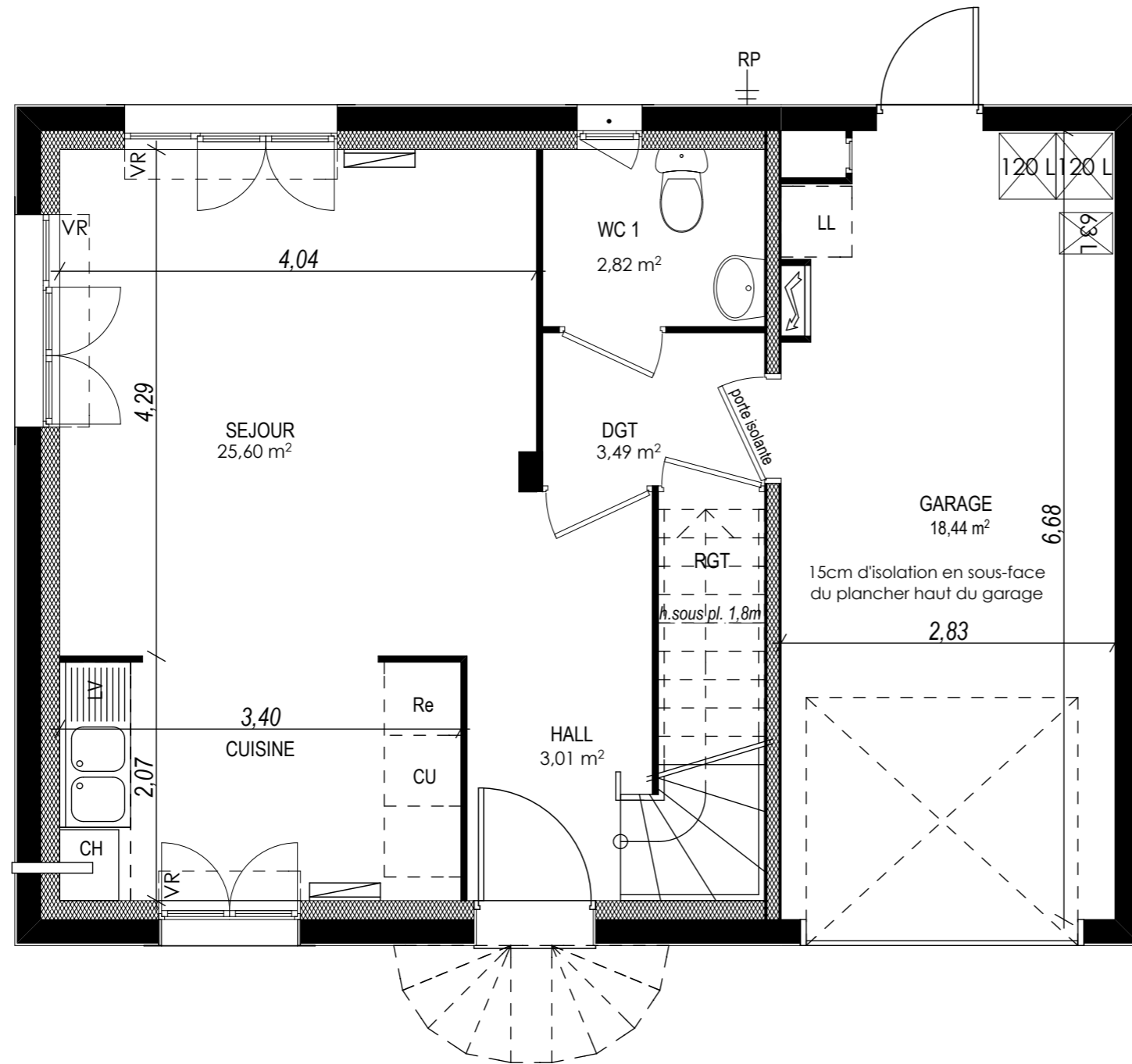


VILLA Nolina

Lot 8

3 CHAMBRES

REZ DE JARDIN



Les cotes, surfaces et positions des éléments d'équipements sont données sous réserve d'adaptations techniques et des tolérances de construction. Les retombées, soffites, faux plafonds, canalisations, radiateurs ne sont pas systématiquement figurés. Les surfaces habitables sont conformes au décret du 23 mars 1997 (art. 4,1).

Date: Juin 2014

Indice: A



SCI LES VILLAS DU MESNIL

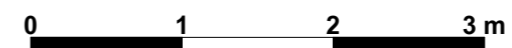
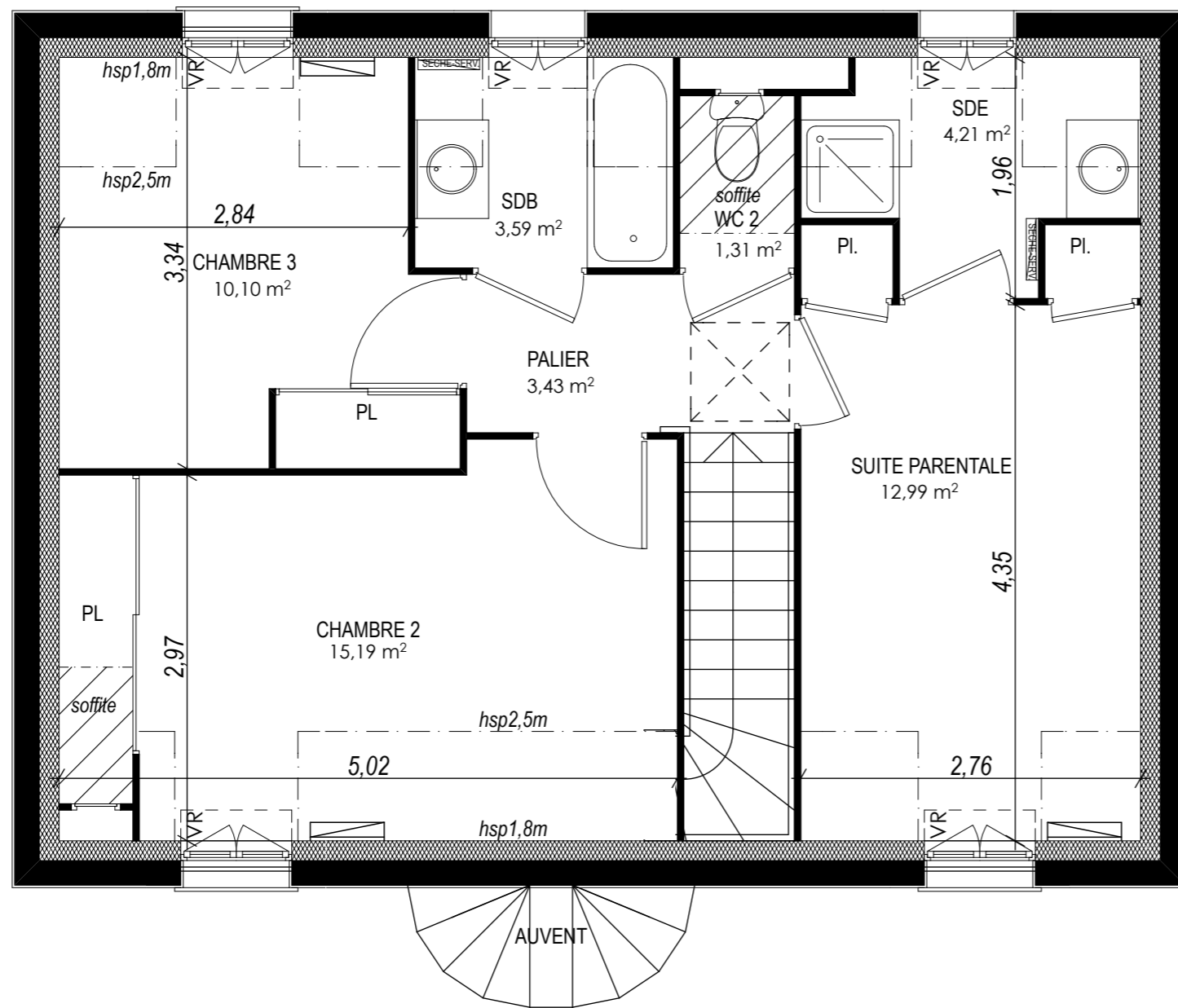


VILLA Nolina

3 CHAMBRES

Lot 8

ETAGE



Les cotes, surfaces et positions des éléments d'équipements sont données sous réserve d'adaptations techniques et des tolérances de construction. Les retombées, soffites, faux plafonds, canalisations, radiateurs ne sont pas systématiquement figurés. Les surfaces habitables sont conformes au décret du 23 mars 1997 (art. 4,1).

Date: Juin 2014

Indice: A

VILLA Nolina
3 CHAMBRES

Lot 8

FACADES

