



SCI LES VILLAS DU MESNIL



VILLA Clivia

4 CHAMBRES

Lot 5



REZ DE CHAUSSEE	
PIECES	SURFACES

Hall	2,70 m ²
Séjour	28,50 m ²
Cuisine	5,45 m ²
Wc 1	2,91 m ²
Dégagement+Pl.	3,44 m ²

ETAGE	
PIECES	SURFACES

Suite parentale+Pl	13,35 m ²
Salle d'eau	3,51 m ²
Chambre 2+Pl	11,05 m ²
Chambre 3	10,90 m ²
Chambre 4+Pl	10,00 m ²
Salle de bain	3,64 m ²
Wc 2	1,21 m ²
Palier	4,07 m ²

SURFACE HABITABLE TOTALE	100,73 m²
---------------------------------	-----------------------------

GARAGE	17,21 m²
---------------	----------------------------

SURFACE TOTALE	117,94 m²
-----------------------	-----------------------------

PLACE EXTERIEURE	19 m²
-------------------------	-------------------------

TERRAIN ENVIRON	350 m²
------------------------	--------------------------

Ce plan peut subir des modifications pour des impératifs de construction, de commercialisation, d'administration ou d'amélioration. Les cotes, les surfaces et les positions des éléments d'équipements sont données sous réserve d'adaptations techniques et des tolérances de construction. Les retombées, soffites, faux plafonds, canalisations, et radiateurs ne sont pas systématiquement figurés. Les surfaces habitables sont conformes au décret du 23 mars 1997 (art. 4.1).

Date: Juin 2014

Indice: A



SCI LES VILLAS DU MESNIL

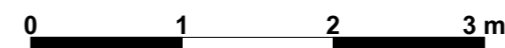
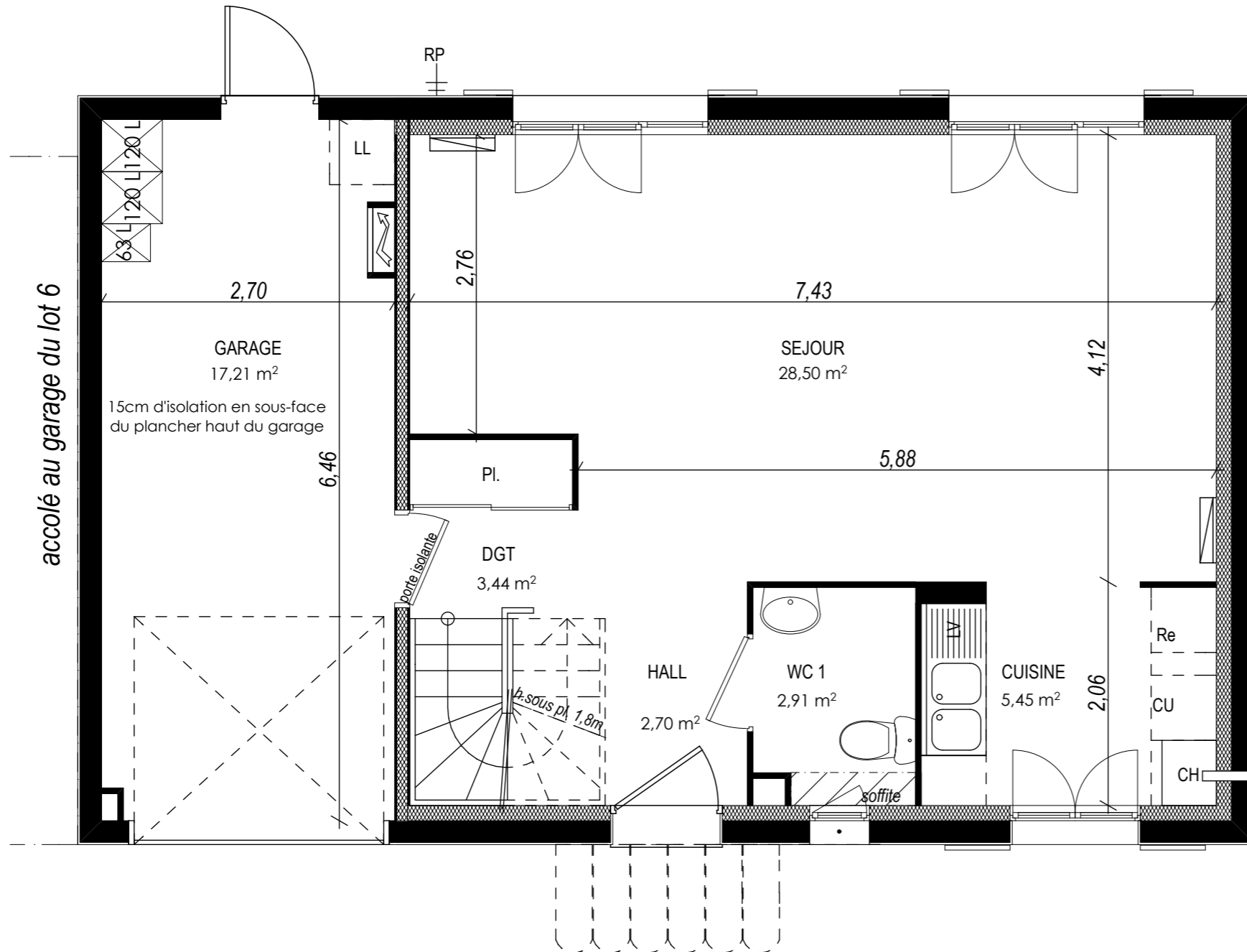


VILLA Clivia

Lot 5

4 CHAMBRES

REZ DE JARDIN



Les cotes, surfaces et positions des éléments d'équipements sont données sous réserve d'adaptations techniques et des tolérances de construction. Les retombées, soffites, faux plafonds, canalisations, radiateurs ne sont pas systématiquement figurés.
 Les surfaces habitables sont conformes au décret du 23 mars 1997 (art. 4,1).

Date: Juin 2014

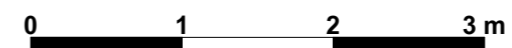
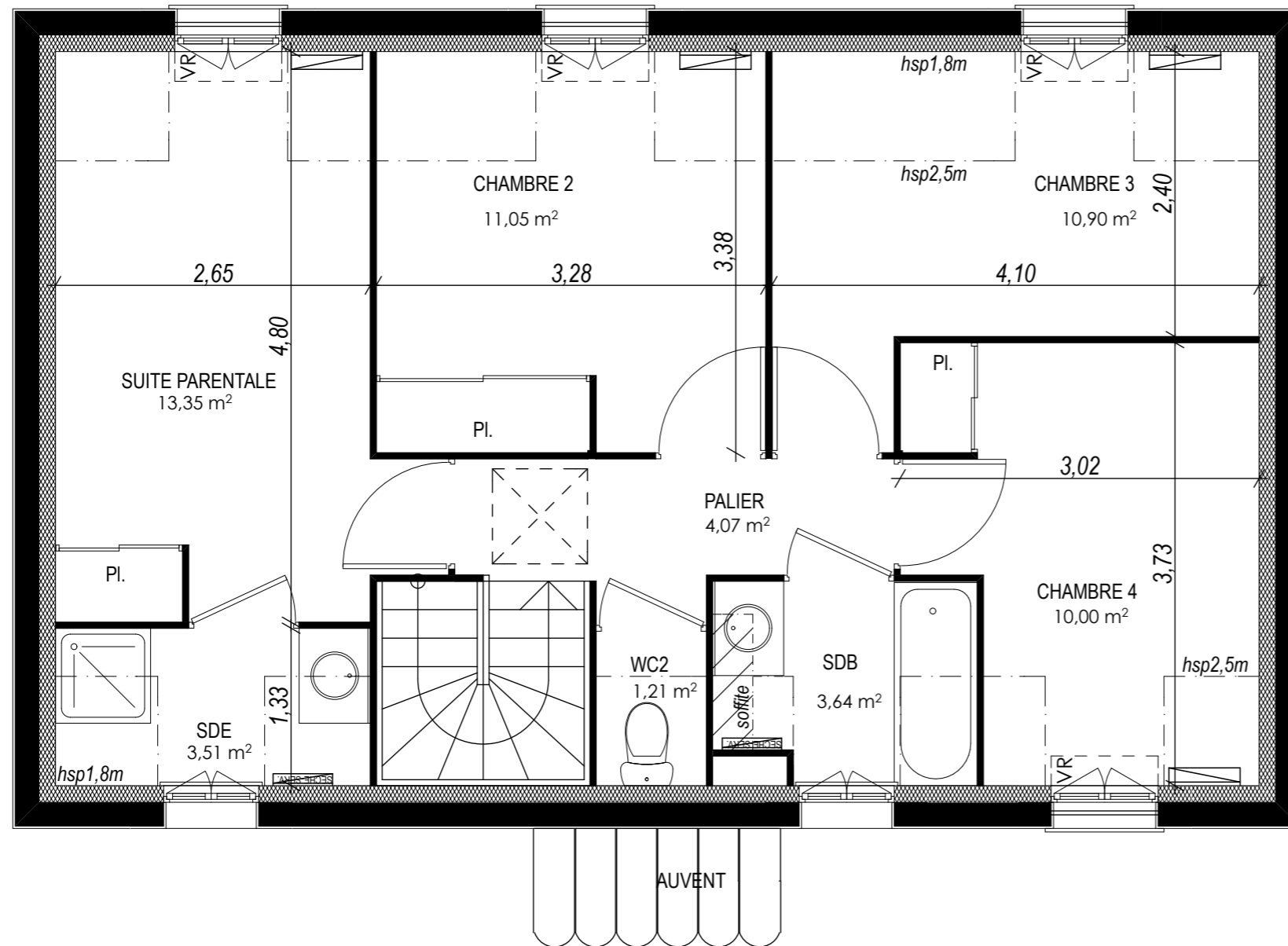
Indice: A

VILLA Clivia

Lot 5

4 CHAMBRES

ETAGE



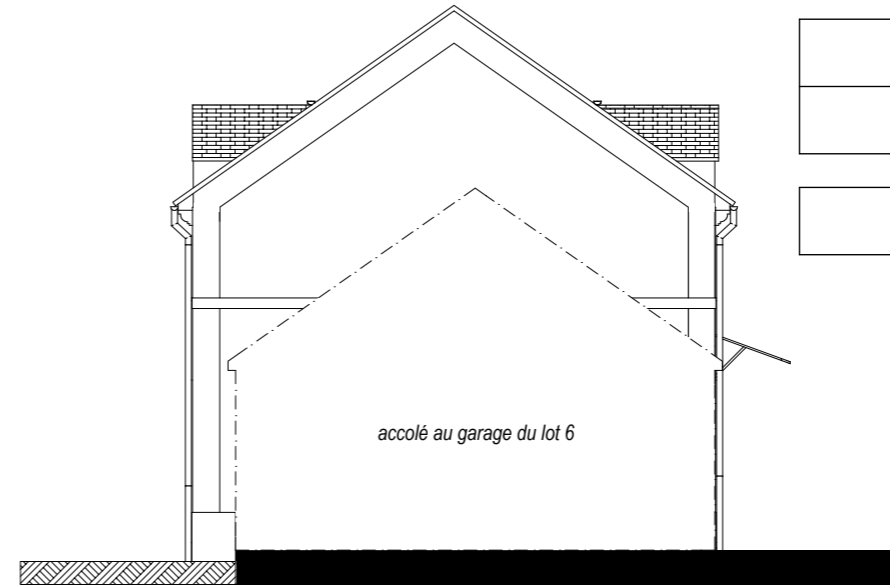
VILLA Clivia
4 CHAMBRES

Lot 5

FACADES



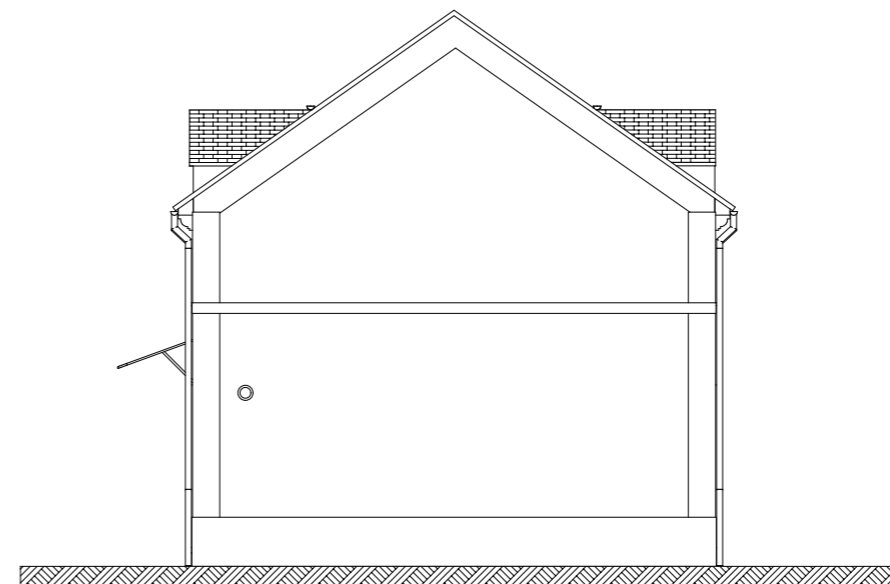
FACADE AVANT



PIGNON GAUCHE



FACADE JARDIN



PIGNON DROIT

