



SCI LES VILLAS DU MESNIL



VILLA Flora

3 CHAMBRES

Lot 4

REZ DE CHAUSSEE

PIECES	SURFACES
Hall+Pl.+Rgt	5,12 m2
Séjour	28,20 m2
Cuisine	6,98 m2
Wc 1	2,57 m2

ETAGE

PIECES	SURFACES
Suite parentale+Pl.	11,43 m2
Salle d'eau	1,91 m2
Chambre 2+Pl.	10,49 m2
Chambre 3+Pl.	9,20 m2
Salle de bain	4,33 m2
Wc 2	1,31 m2
Palier	2,78 m2

SURFACE HABITABLE TOTALE	84,32 m2
---------------------------------	-----------------

GARAGE	17,12 m2
---------------	-----------------

SURFACE TOTALE	101,44 m2
-----------------------	------------------

PLACE EXTERIEURE	22 m2
-------------------------	--------------

TERRAIN ENVIRON	403 m2
------------------------	---------------



Ce plan peut subir des modifications pour des impératifs de construction, de commercialisation, d'administration ou d'amélioration. Les cotes, les surfaces et les positions des éléments d'équipements sont données sous réserve d'adaptations techniques et des tolérances de construction. Les retombées, soffites, faux plafonds, canalisations, et radiateurs ne sont pas systématiquement figurés. Les surfaces habitables sont conformes au décret du 23 mars 1997 (art. 4.1).

Date: Juin 2014

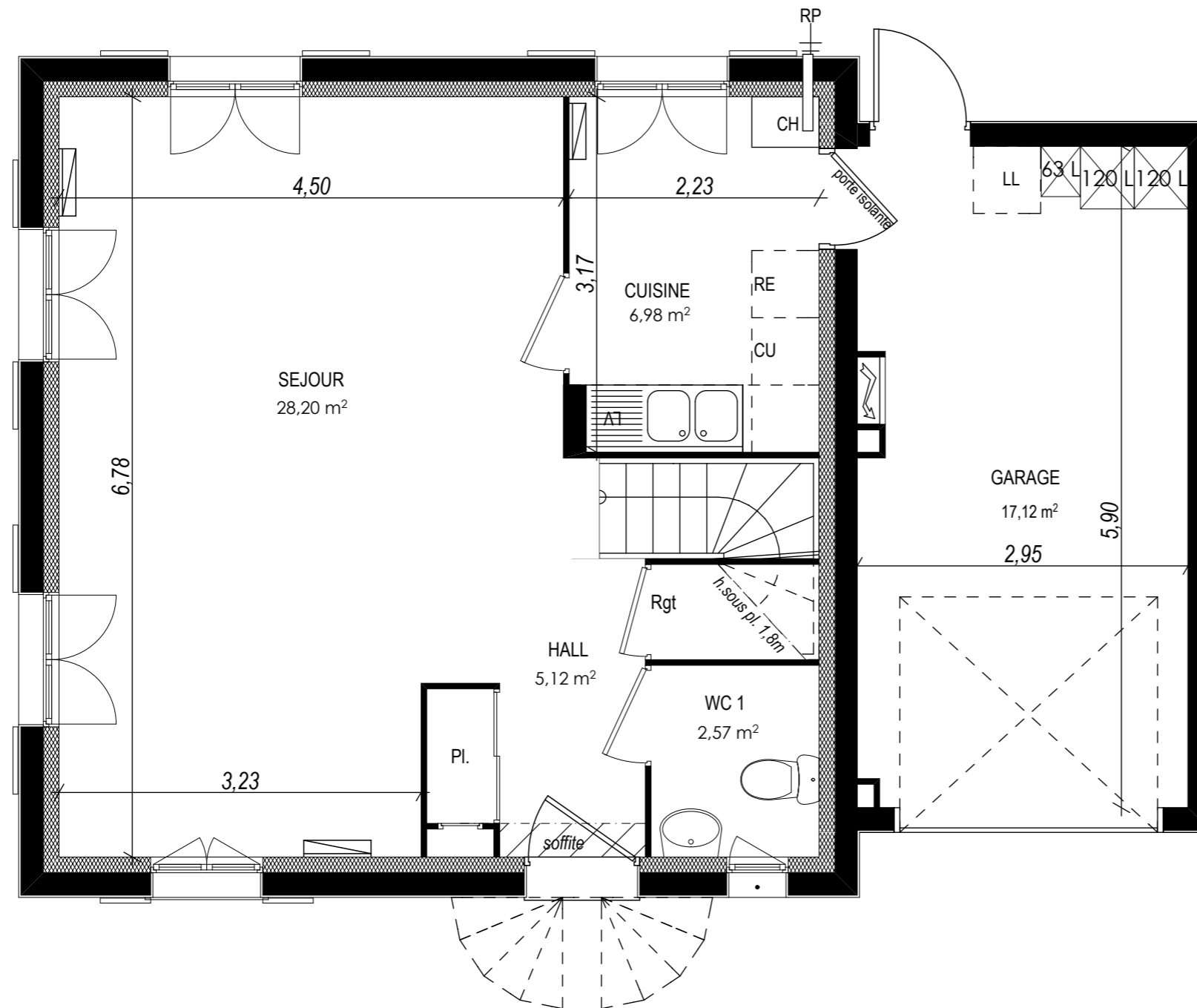
Indice: A

VILLA Flora

Lot 4

3 CHAMBRES

REZ DE JARDIN





SCI LES VILLAS DU MESNIL

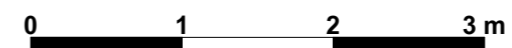
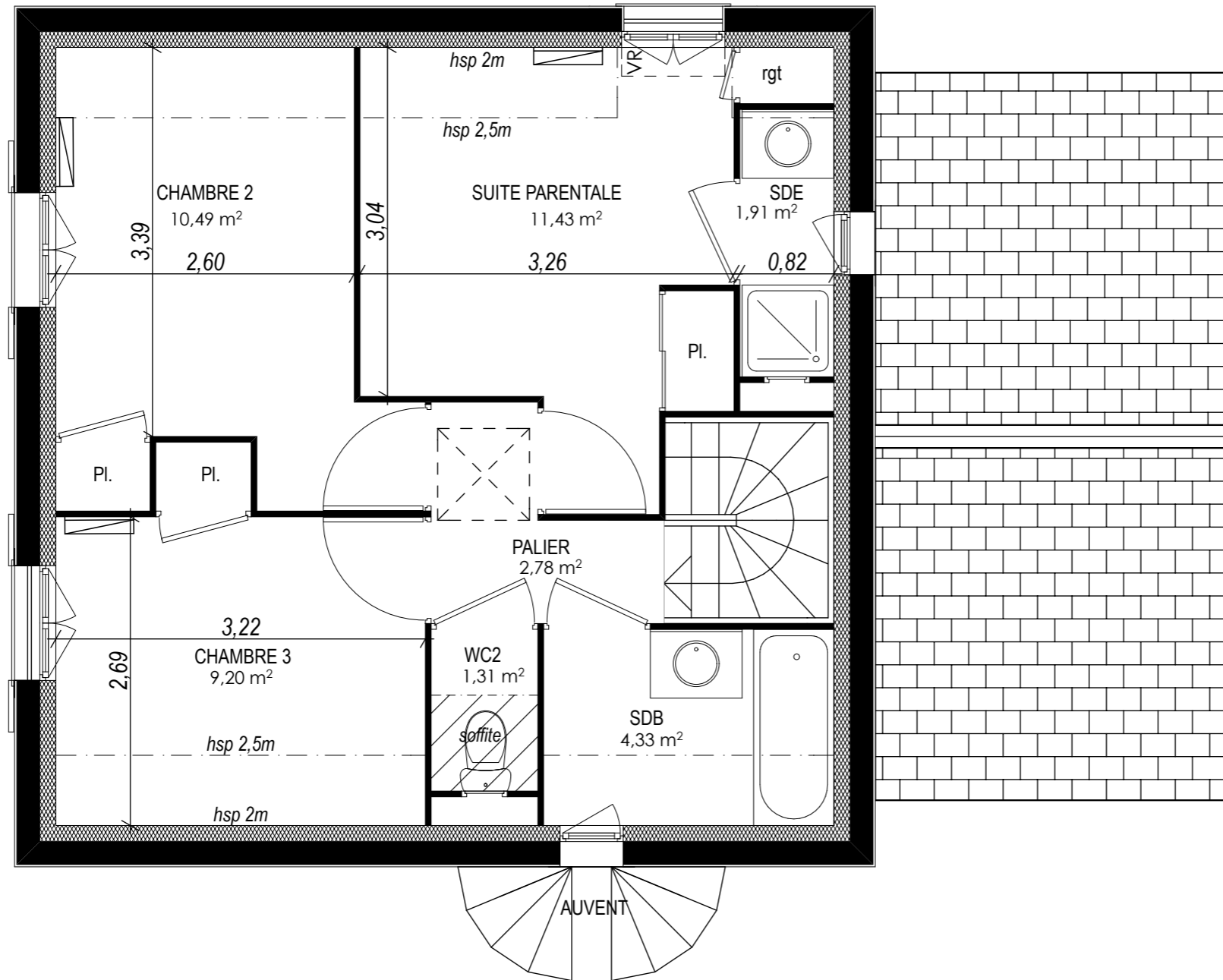


VILLA Flora

Lot 4

3 CHAMBRES

ETAGE



Les cotes, surfaces et positions des éléments d'équipements sont données sous réserve d'adaptations techniques et des tolérances de construction. Les retombées, soffites, faux plafonds, canalisations, radiateurs ne sont pas systématiquement figurés.
Les surfaces habitables sont conformes au décret du 23 mars 1997 (art. 4,1).

Date: Juin 2014

Indice: A

VILLA Flora

3 CHAMBRES

Lot 4

FACADES

