

VILLA Canopée

4 CHAMBRES

Lot 15



REZ DE CHAUSSEE	
PIECES	SURFACES

Hall+Pl.	3,85 m2
Séjour	31,08 m2
Cuisine	8,15 m2
Wc 1	3,45 m2

ETAGE	
PIECES	SURFACES

Chambre 2+Pl	11,69 m2
Salle d'eau	2,03 m2
Chambre 3+Pl	10,08 m2
Chambre 4+Pl	10,03 m2
Salle de bain	4,40 m2
Wc 2	1,20 m2
Palier	4,44 m2
Dgt	0,90 m2

COMBLE	
PIECES	SURFACES

Suite parentale	12,15 m2
Salle d'eau+Wc3	4,92 m2

<b>SURFACE HABITABLE TOTALE</b>	<b>108,37 m2</b>
---------------------------------	------------------

<b>GARAGE</b>	<b>18,41 m2</b>
---------------	-----------------

<b>SURFACE TOTALE</b>	<b>126,78 m2</b>
-----------------------	------------------

<b>PLACE EXTERIEURE</b>	<b>23 m2</b>
-------------------------	--------------

<b>TERRAIN ENVIRON</b>	<b>354 m2</b>
------------------------	---------------



SCI LES VILLAS DU MESNIL

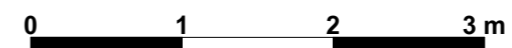
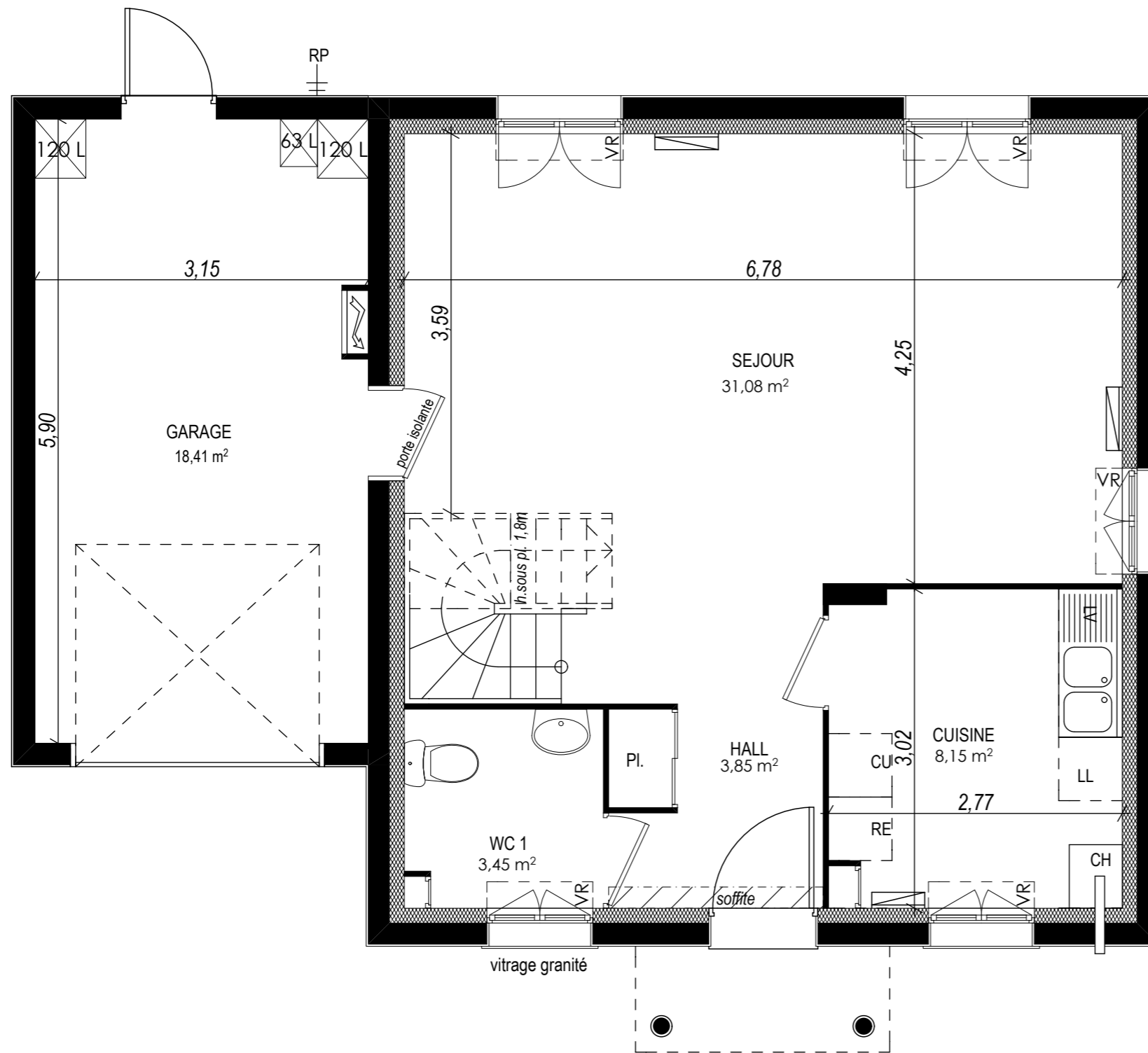


VILLA Canopée

Lot 15

4 CHAMBRES

REZ DE JARDIN



Les cotes, surfaces et positions des éléments d'équipements sont données sous réserve d'adaptations techniques et des tolérances de construction. Les retombées, soffites, faux plafonds, canalisations, radiateurs ne sont pas systématiquement figurés.  
 Les surfaces habitables sont conformes au décret du 23 mars 1997 (art. 4,1).

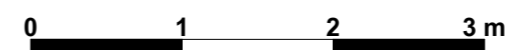
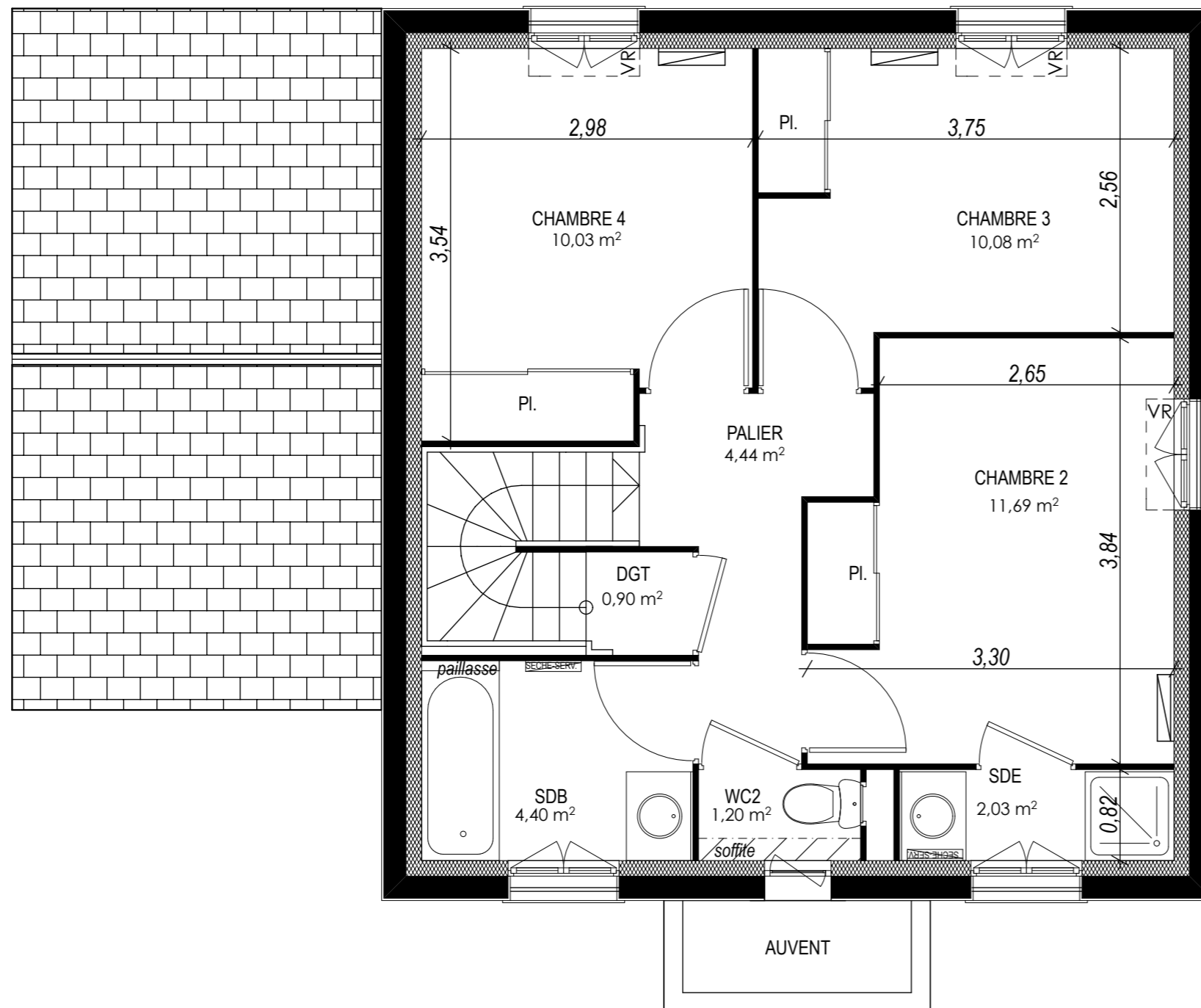
Date: Juin 2014

Indice: A

VILLA Canopée  
4 CHAMBRES

Lot 15

ETAGE





SCI LES VILLAS DU MESNIL

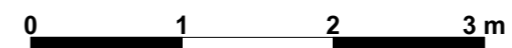
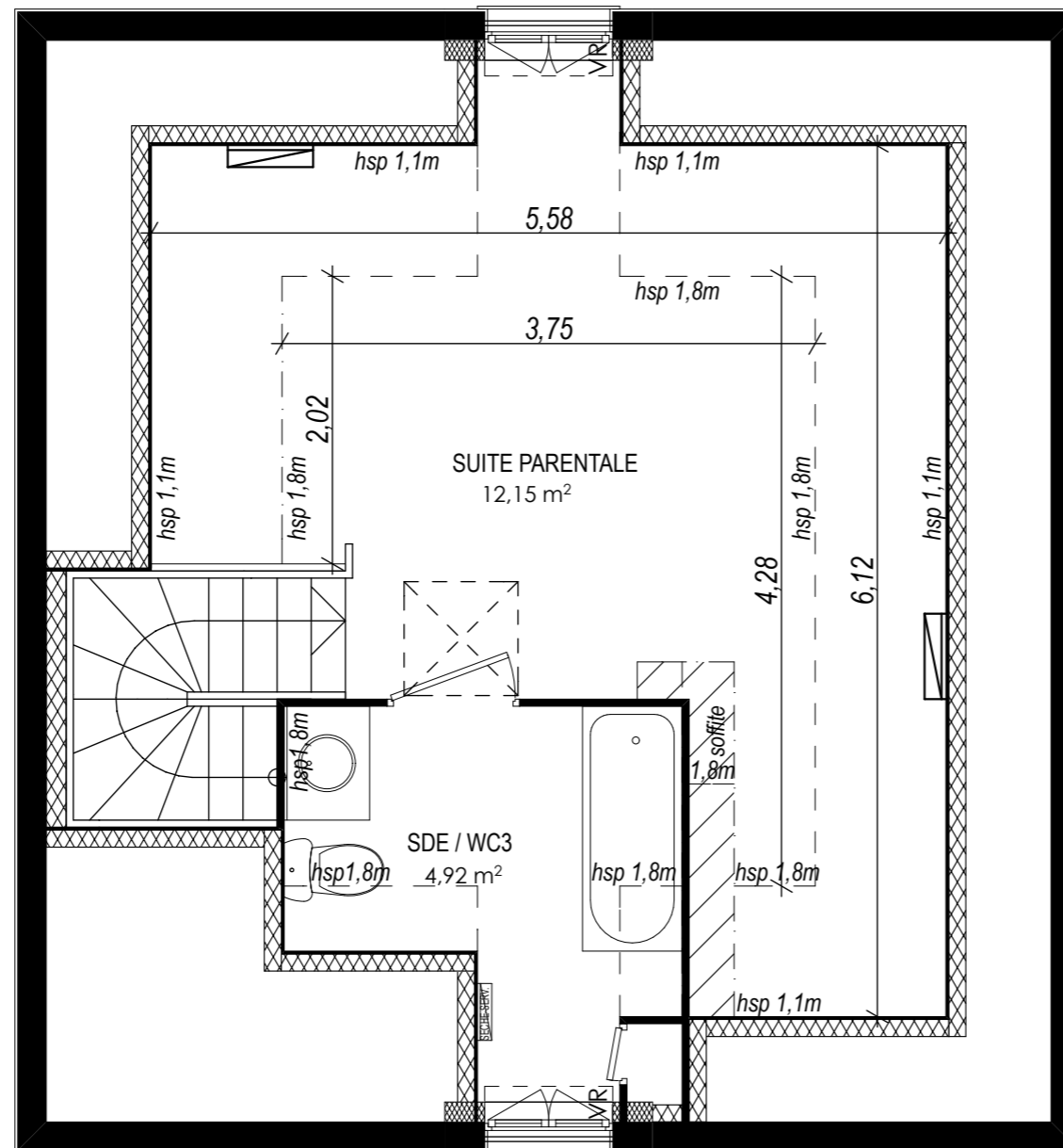


VILLA Canopée

4 CHAMBRES

Lot 15

COMBLES



Les cotes, surfaces et positions des éléments d'équipements sont données sous réserve d'adaptations techniques et des tolérances de construction. Les retombées, soffites, faux plafonds, canalisations, radiateurs ne sont pas systématiquement figurés.  
Les surfaces habitables sont conformes au décret du 23 mars 1997 (art. 4,1).

Date: Juin 2014

Indice: A

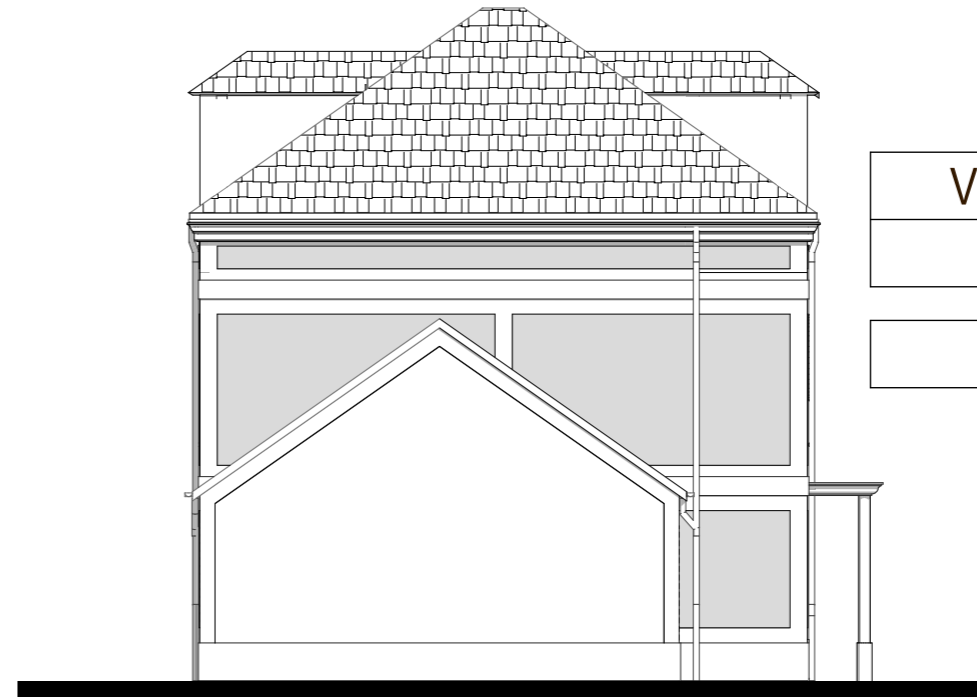
VILLA Canopée  
4 CHAMBRES

Lot 15

FACADES



FACADE AVANT



PIGNON GAUCHE



FACADE JARDIN



PIGNON DROIT

