

VILLA Canopée

4 CHAMBRES

Lot 14



| REZ DE CHAUSSEE | |
|-----------------|----------|
| PIECES | SURFACES |

| | |
|----------|----------|
| Hall+Pl. | 3,85 m2 |
| Séjour | 31,08 m2 |
| Cuisine | 8,15 m2 |
| Wc 1 | 3,45 m2 |

| ETAGE | |
|--------|----------|
| PIECES | SURFACES |

| | |
|---------------|----------|
| Chambre 2+Pl | 11,69 m2 |
| Salle d'eau | 2,03 m2 |
| Chambre 3+Pl | 10,08 m2 |
| Chambre 4+Pl | 10,03 m2 |
| Salle de bain | 4,40 m2 |
| Wc 2 | 1,20 m2 |
| Palier | 4,44 m2 |
| Dgt | 0,90 m2 |

| COMBLE | |
|--------|----------|
| PIECES | SURFACES |

| | |
|-----------------|----------|
| Suite parentale | 12,15 m2 |
| Salle d'eau+Wc3 | 4,92 m2 |

| | |
|---------------------------------|------------------|
| SURFACE HABITABLE TOTALE | 108,37 m2 |
|---------------------------------|------------------|

| | |
|---------------|-----------------|
| GARAGE | 18,41 m2 |
|---------------|-----------------|

| | |
|-----------------------|------------------|
| SURFACE TOTALE | 126,78 m2 |
|-----------------------|------------------|

| | |
|-------------------------|--------------|
| PLACE EXTERIEURE | 26 m2 |
|-------------------------|--------------|

| | |
|------------------------|---------------|
| TERRAIN ENVIRON | 353 m2 |
|------------------------|---------------|



SCI LES VILLAS DU MESNIL

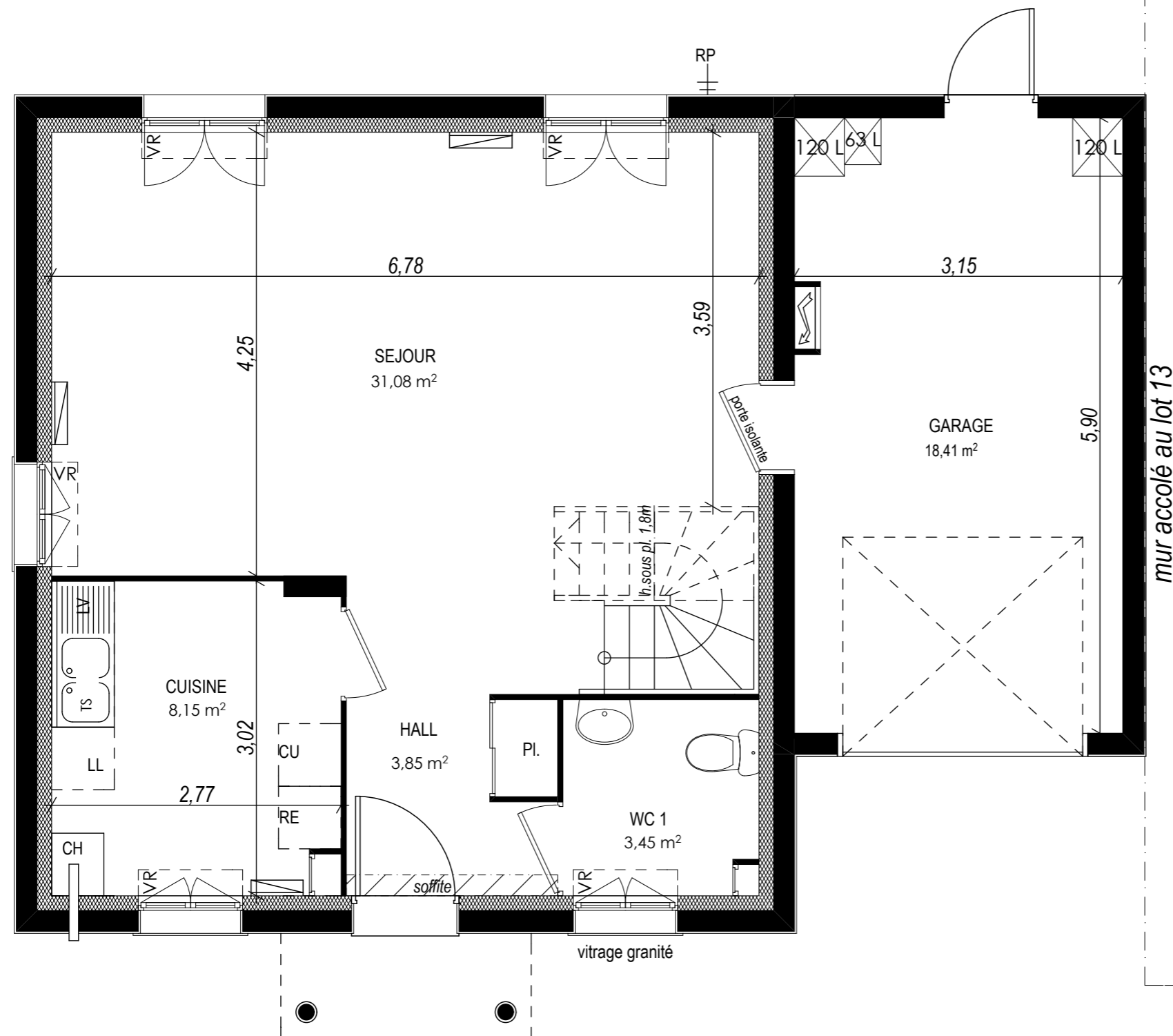


VILLA Canopée

Lot 14

4 CHAMBRES

REZ DE JARDIN



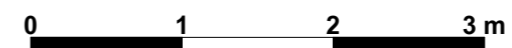
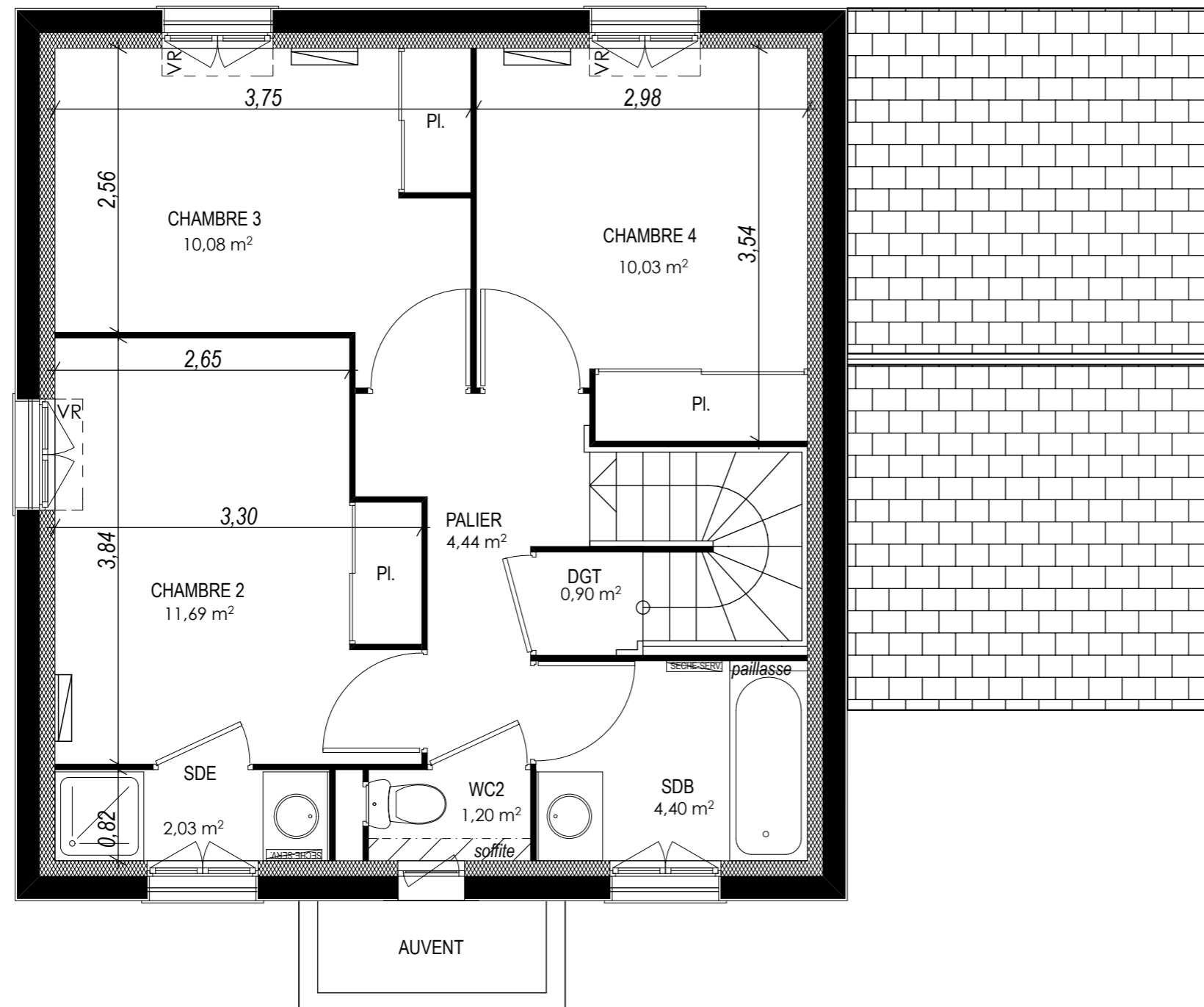
Les cotes, surfaces et positions des éléments d'équipements sont données sous réserve d'adaptations techniques et des tolérances de construction. Les retombées, soffites, faux plafonds, canalisations, radiateurs ne sont pas systématiquement figurés. Les surfaces habitables sont conformes au décret du 23 mars 1997 (art. 4,1).

VILLA Canopée

4 CHAMBRES

Lot 14

ETAGE





SCI LES VILLAS DU MESNIL

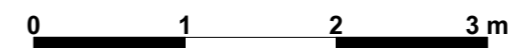
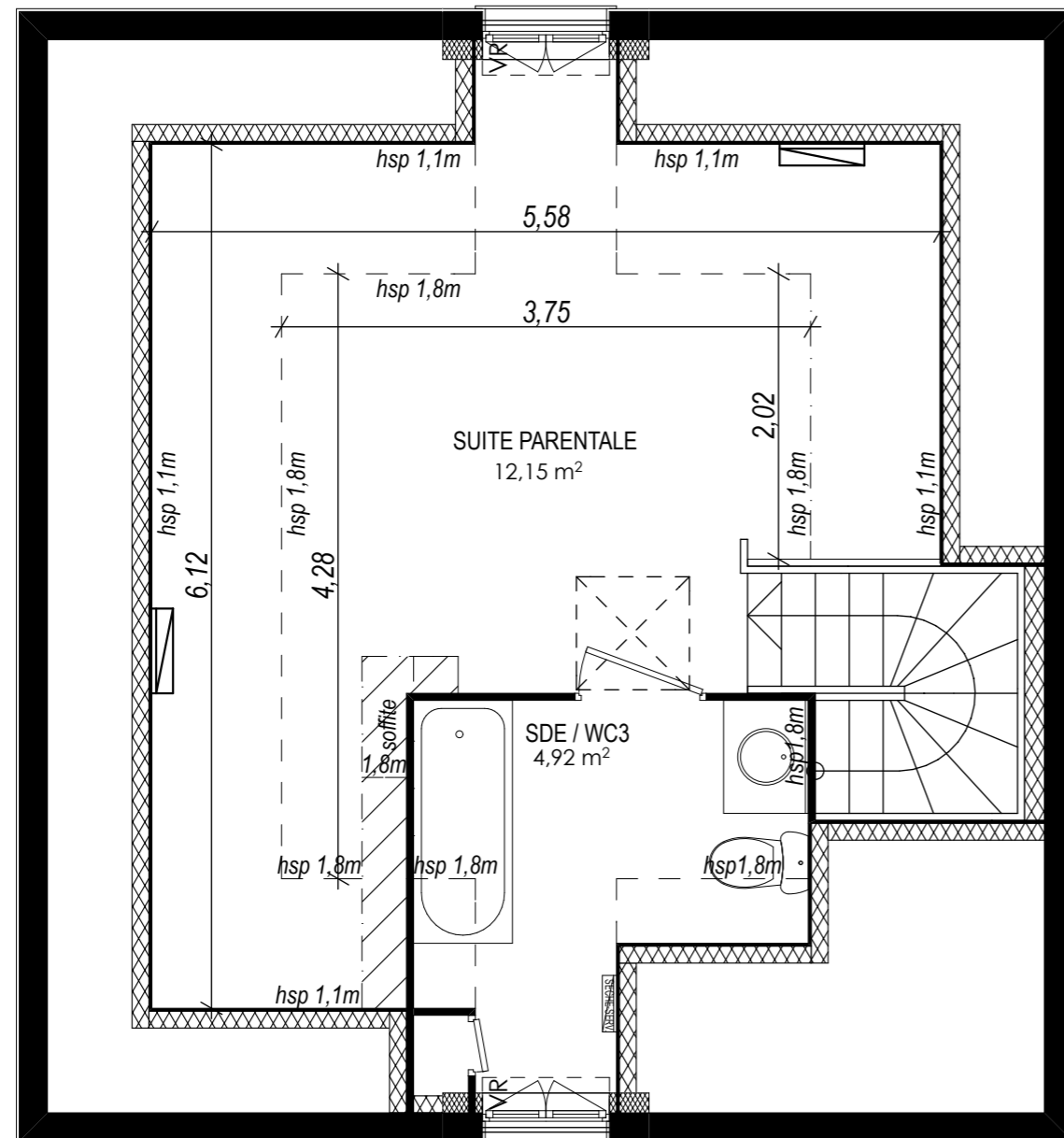


VILLA Canopée

4 CHAMBRES

Lot 14

COMBLES



Les cotes, surfaces et positions des éléments d'équipements sont données sous réserve d'adaptations techniques et des tolérances de construction. Les retombées, soffites, faux plafonds, canalisations, radiateurs ne sont pas systématiquement figurés. Les surfaces habitables sont conformes au décret du 23 mars 1997 (art. 4,1).

Date: Juin 2014

Indice: A

VILLA Canopée
4 CHAMBRES

Lot 14

FACADES

