



SCI LES VILLAS DU MESNIL



VILLA Oxalis

4 CHAMBRES

Lot 10



REZ DE CHAUSSEE	
PIECES	SURFACES

Hall	2,32 m2
Séjour/cuisine + Rgt	33,96 m2
Chambre 4	9,86 m2
Wc 1	3,69 m2

ETAGE	
PIECES	SURFACES

Suite parentale+PI	15,98 m2
Salle d'eau	3,49 m2
Chambre 2+PI	10,86 m2
Chambre 3+PI	10,26 m2
Salle de bain	3,83 m2
Wc 2	1,13 m2
Palier	3,02 m2

SURFACE HABITABLE TOTALE	98,40 m2
---------------------------------	-----------------

GARAGE	18,59 m2
--------	----------

SURFACE TOTALE	116,99 m2
-----------------------	------------------

PLACE EXTERIEURE	26 m2
------------------	-------

TERRAIN ENVIRON	368 m2
-----------------	--------



SCI LES VILLAS DU MESNIL

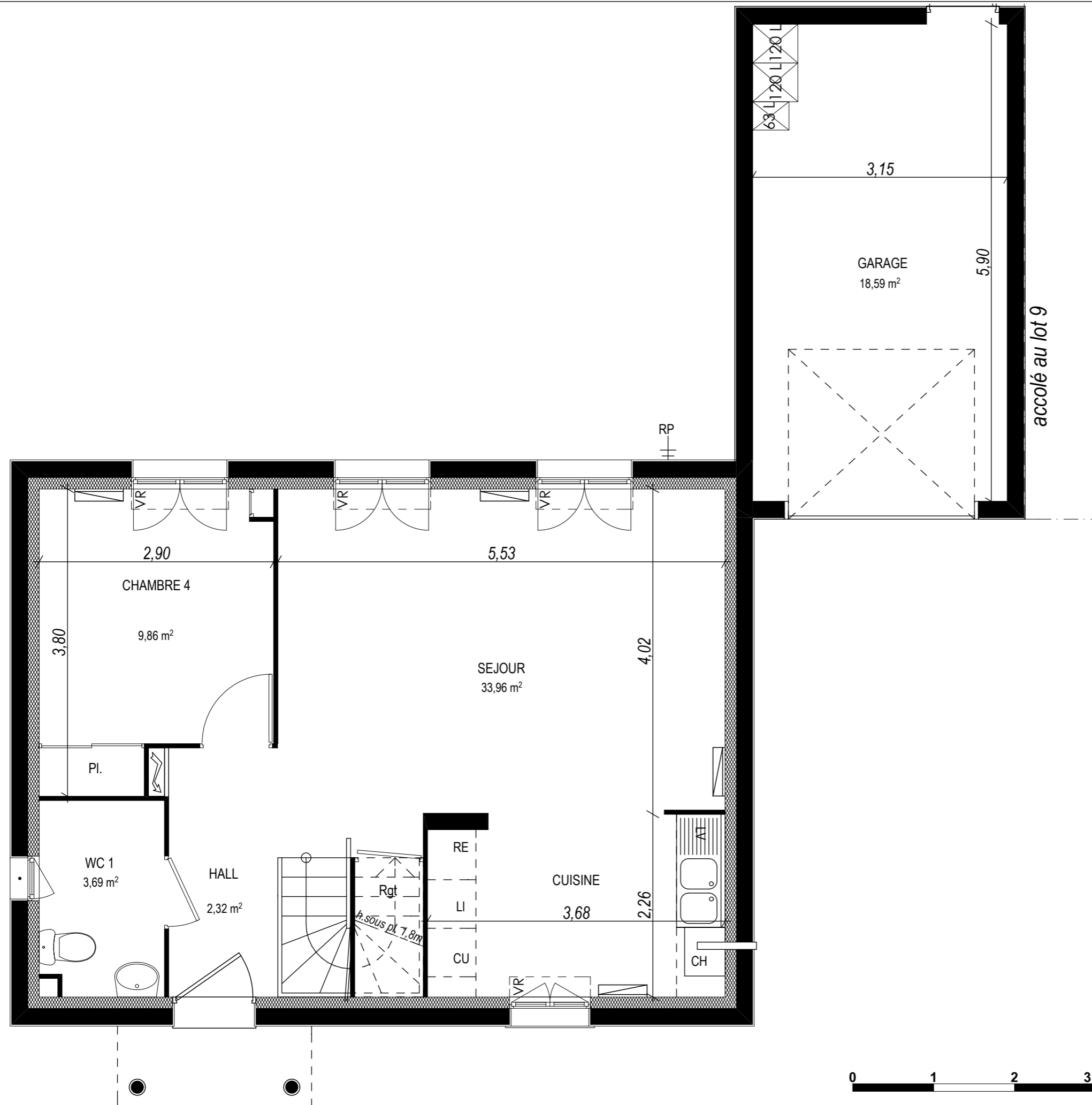


VILLA Oxalis

4 CHAMBRES

Lot 10

REZ DE JARDIN



Les cotes, surfaces et positions des éléments d'équipements sont données sous réserve d'adaptations techniques et des tolérances de construction. Les retombées, soffites, faux plafonds, canalisations, radiateurs ne sont pas systématiquement figurés. Les surfaces habitables sont conformes au décret du 23 mars 1997 (art. 4,1).

Date: Juin 2014

Indice: A



SCI LES VILLAS DU MESNIL

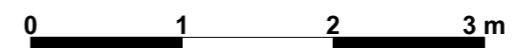
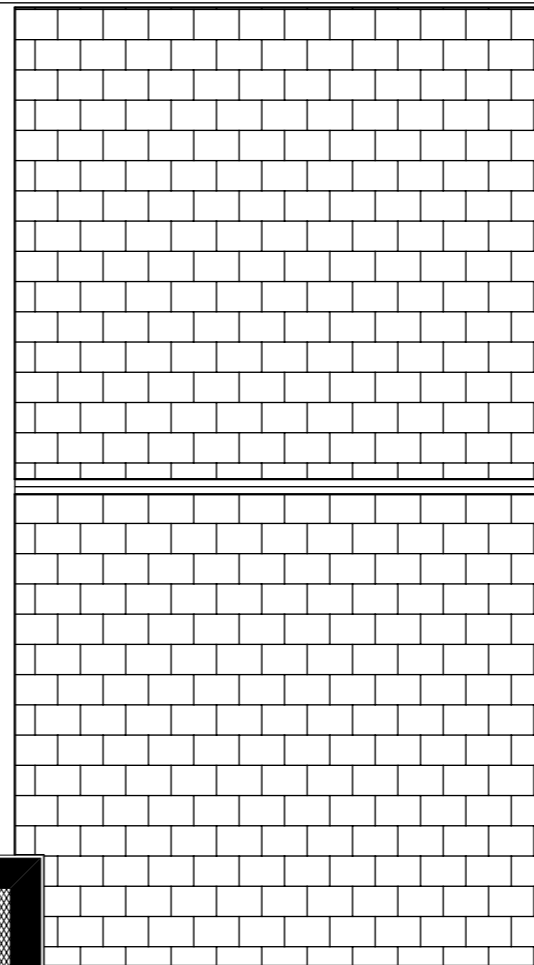
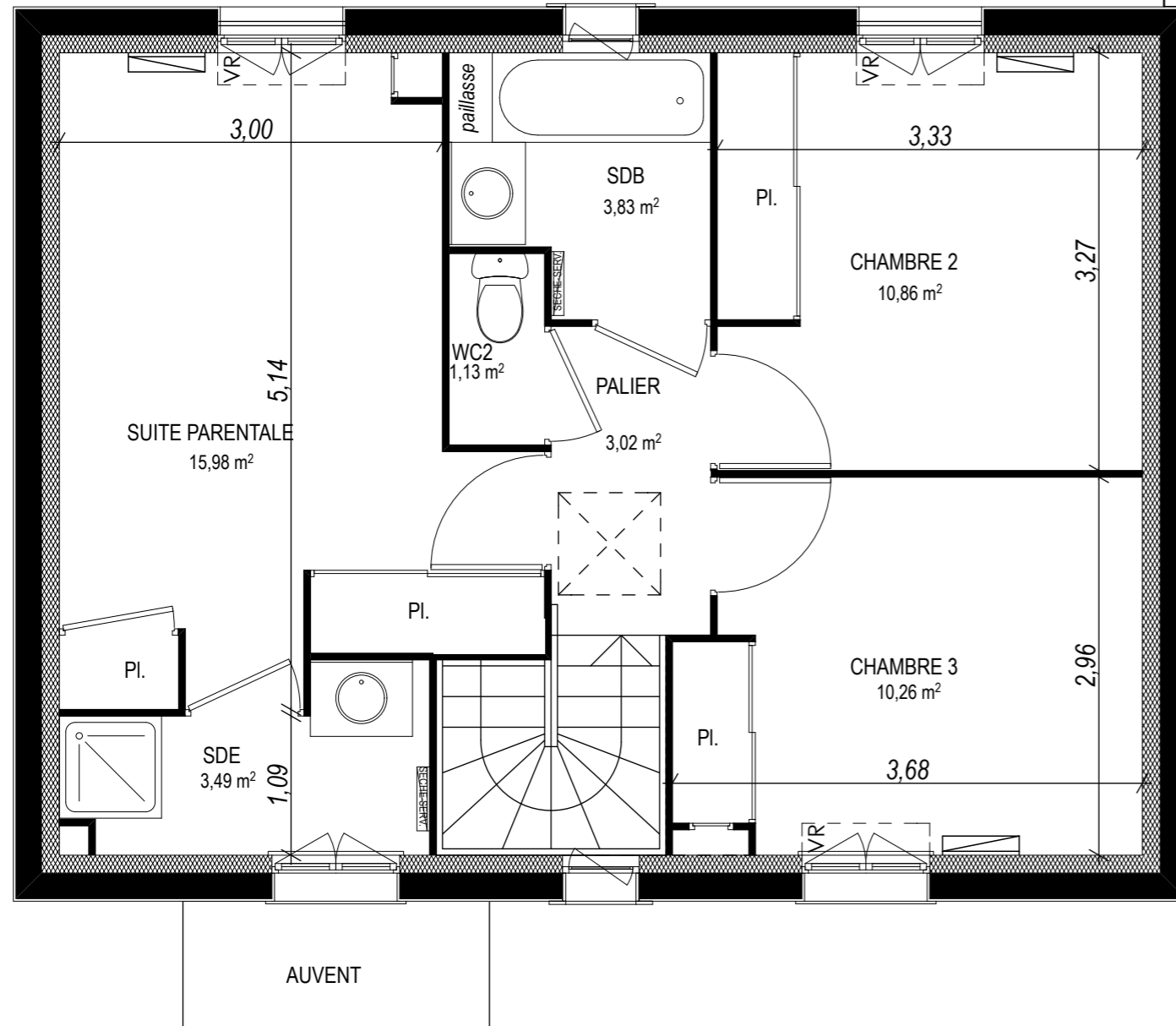


VILLA Oxalis

Lot 10

4 CHAMBRES

ETAGE



Les cotes, surfaces et positions des éléments d'équipements sont données sous réserve d'adaptations techniques et des tolérances de construction. Les retombées, soffites, faux plafonds, canalisations, radiateurs ne sont pas systématiquement figurés.
 Les surfaces habitables sont conformes au décret du 23 mars 1997 (art. 4,1).

Date: Juin 2014

Indice: A

VILLA Oxalis

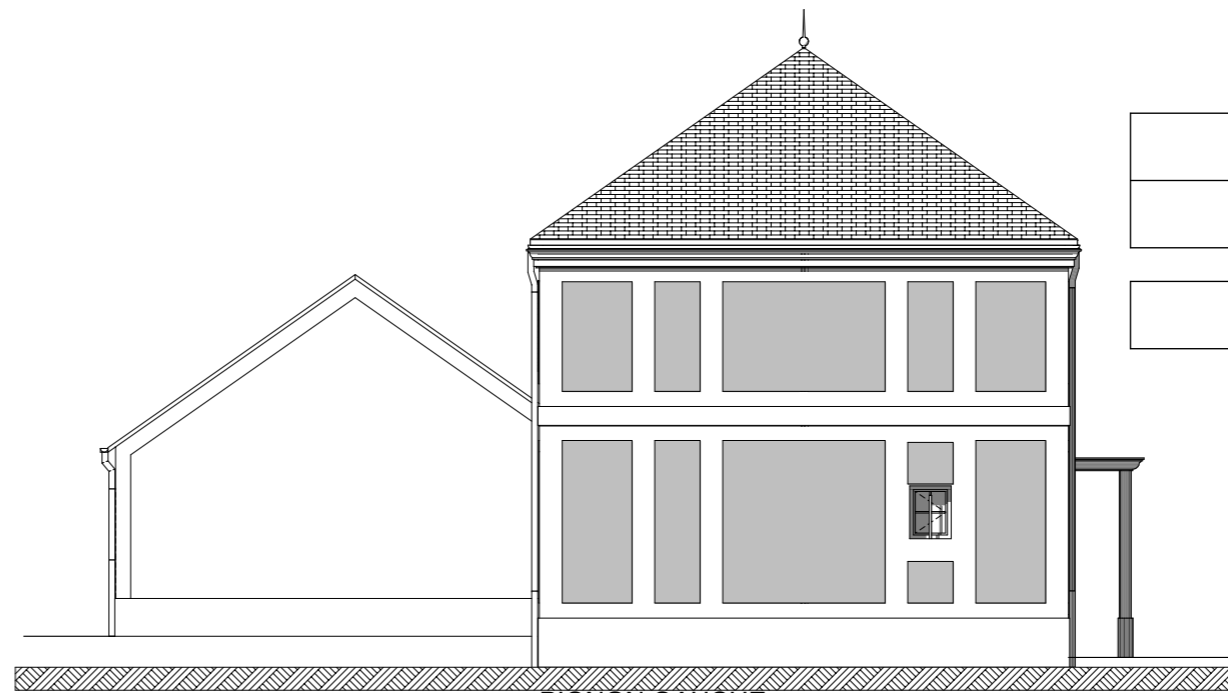
4 CHAMBRES

Lot 10

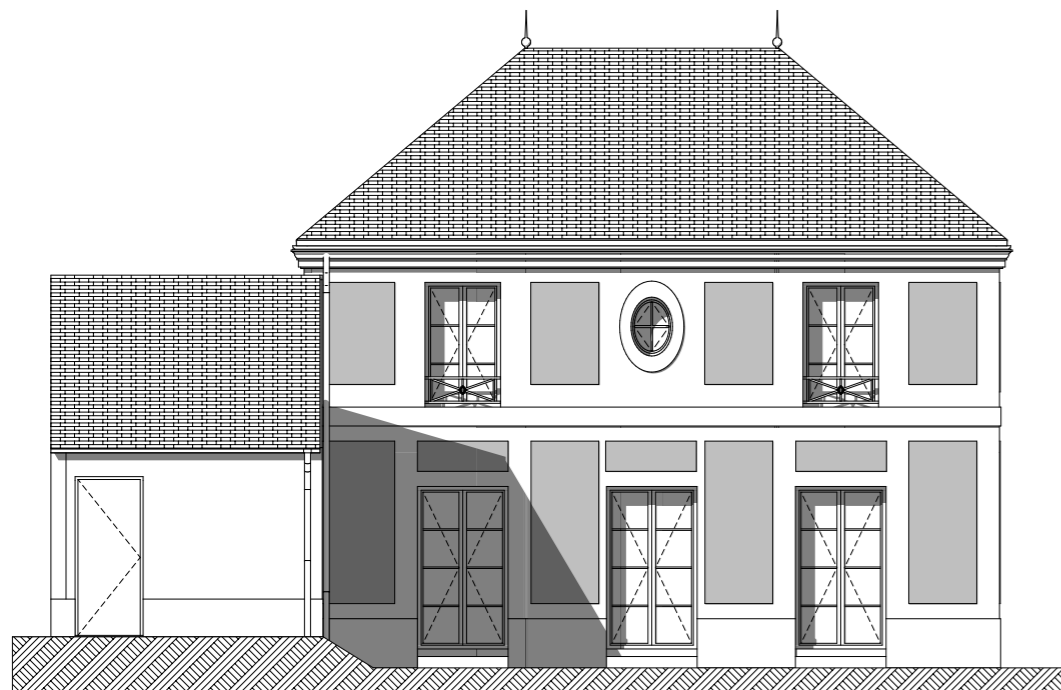
FACADES



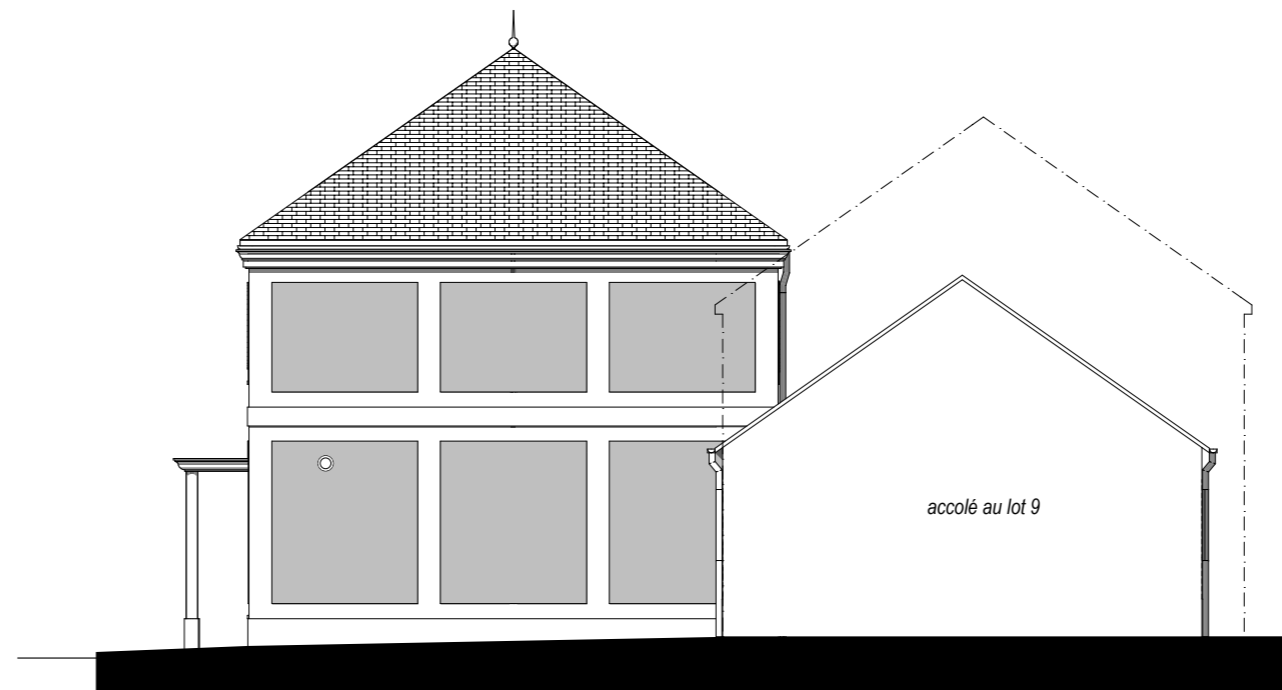
FACADE AVANT



PIGNON GAUCHE



FACADE JARDIN



PIGNON DROIT

