



SCI LES VILLAS DU MESNIL



VILLA Oréade

3 CHAMBRES

Lot 1



| REZ DE CHAUSSEE |          |
|-----------------|----------|
| PIECES          | SURFACES |

|              |          |
|--------------|----------|
| Hall+Pl.+Rgt | 5,01 m2  |
| Séjour       | 30,27 m2 |
| Cuisine      | 8,26 m2  |
| Wc 1         | 2,52 m2  |

| ETAGE  |          |
|--------|----------|
| PIECES | SURFACES |

|                     |          |
|---------------------|----------|
| Suite parentale+Pl. | 11,14 m2 |
| Salle d'eau         | 2,75 m2  |
| Chambre 2+Pl.       | 11,07 m2 |
| Chambre 3+Pl.       | 10,34 m2 |
| Salle de bain       | 4,32 m2  |
| Wc 2                | 1,31 m2  |
| Palier              | 3,89 m2  |

|                                 |                 |
|---------------------------------|-----------------|
| <b>SURFACE HABITABLE TOTALE</b> | <b>90,88 m2</b> |
|---------------------------------|-----------------|

|        |          |
|--------|----------|
| GARAGE | 22,82 m2 |
|--------|----------|

|                       |                  |
|-----------------------|------------------|
| <b>SURFACE TOTALE</b> | <b>113,70 m2</b> |
|-----------------------|------------------|

|                  |       |
|------------------|-------|
| PLACE EXTERIEURE | 23 m2 |
|------------------|-------|

|                 |        |
|-----------------|--------|
| TERRAIN ENVIRON | 361 m2 |
|-----------------|--------|



SCI LES VILLAS DU MESNIL

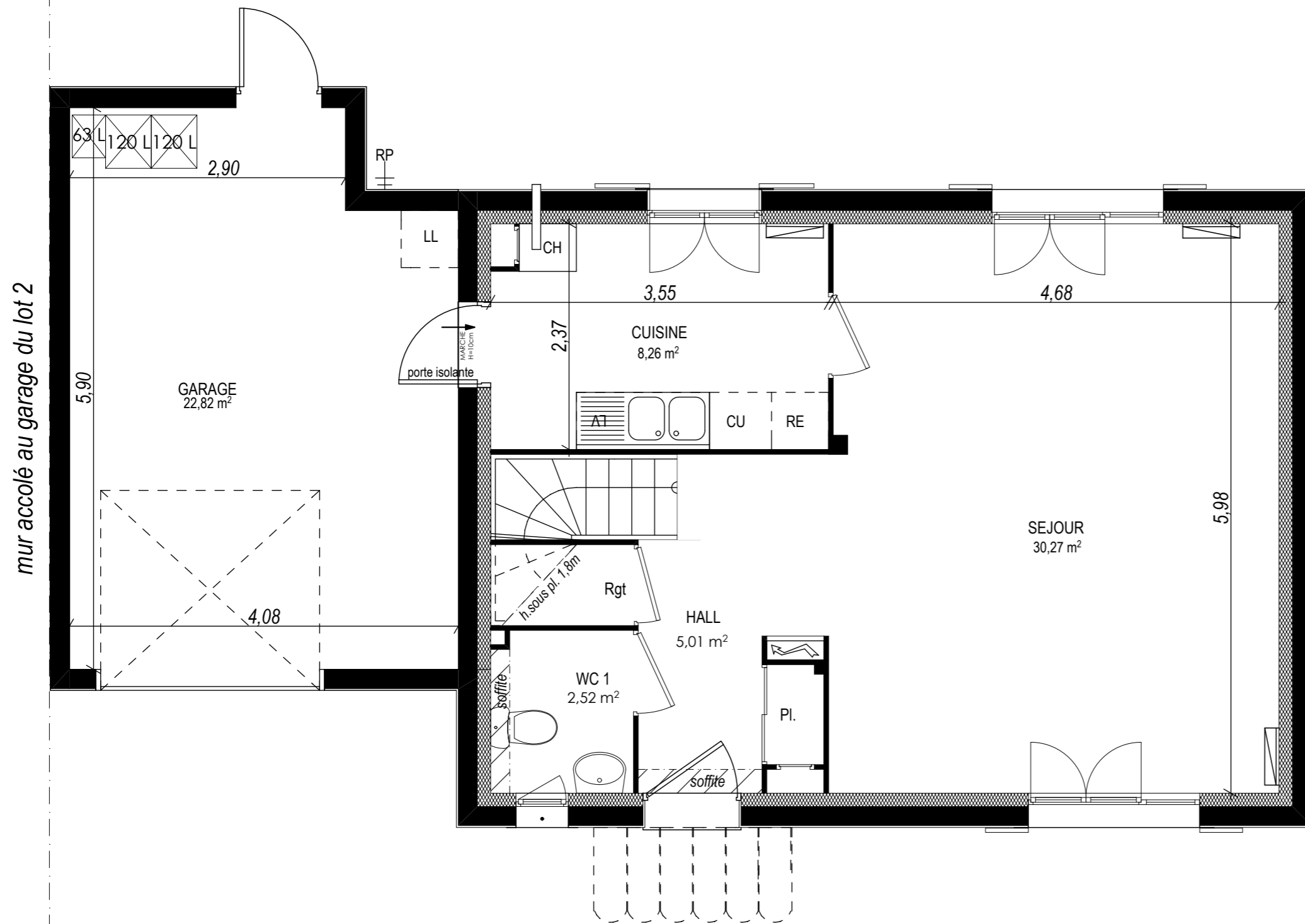


VILLA Oréade

Lot 1

3 CHAMBRES

REZ DE JARDIN



Les cotes, surfaces et positions des éléments d'équipements sont données sous réserve d'adaptations techniques et des tolérances de construction. Les retombées, soffites, faux plafonds, canalisations, radiateurs ne sont pas systématiquement figurés. Les surfaces habitables sont conformes au décret du 23 mars 1997 (art. 4,1).

Date: Juin 2014

Indice: A



SCI LES VILLAS DU MESNIL

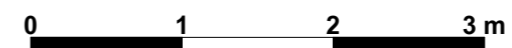
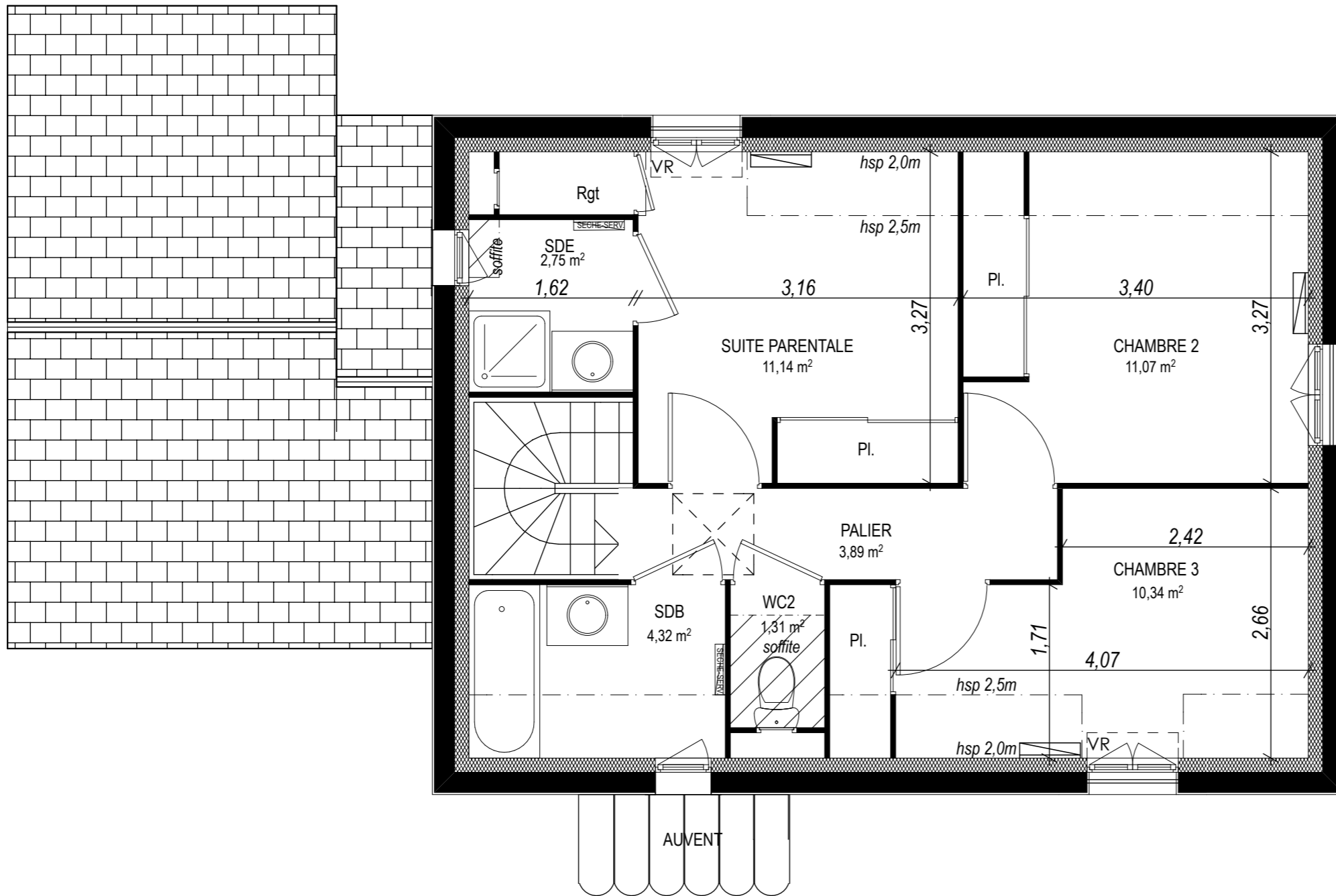


VILLA Oréade

Lot 1

3 CHAMBRES

ETAGE



Les cotes, surfaces et positions des éléments d'équipements sont données sous réserve d'adaptations techniques et des tolérances de construction. Les retombées, soffites, faux plafonds, canalisations, radiateurs ne sont pas systématiquement figurés.  
 Les surfaces habitables sont conformes au décret du 23 mars 1997 (art. 4,1).

Date: Juin 2014

Indice: A

VILLA Oréade

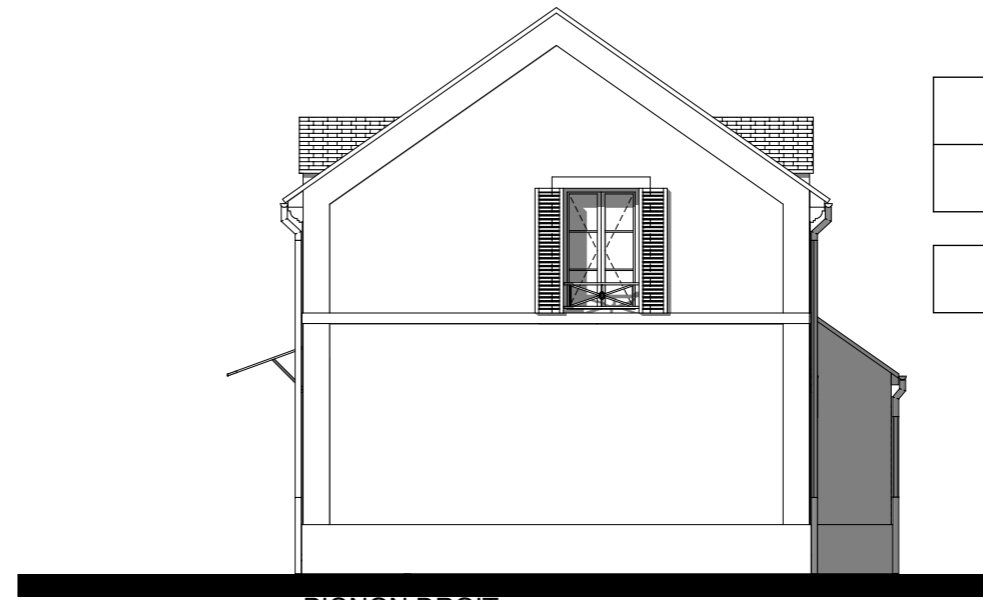
3 CHAMBRES

Lot 1

FACADES



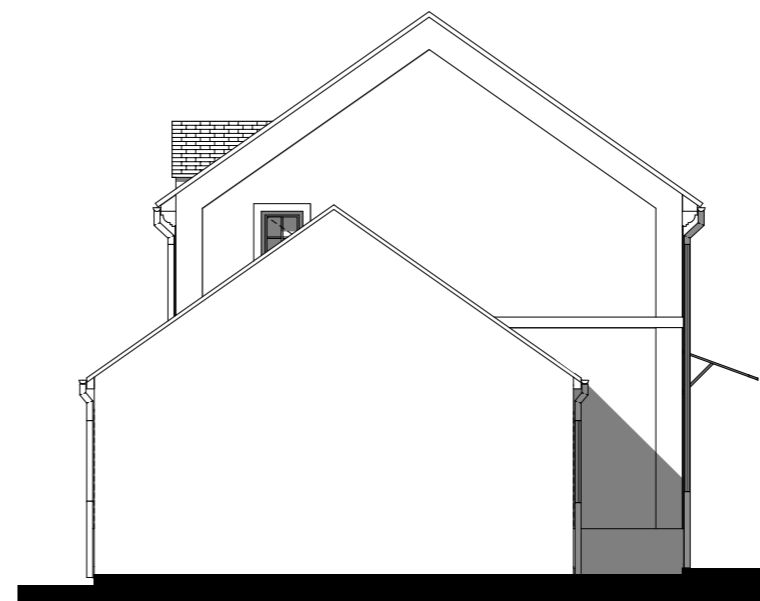
FACADE AVANT



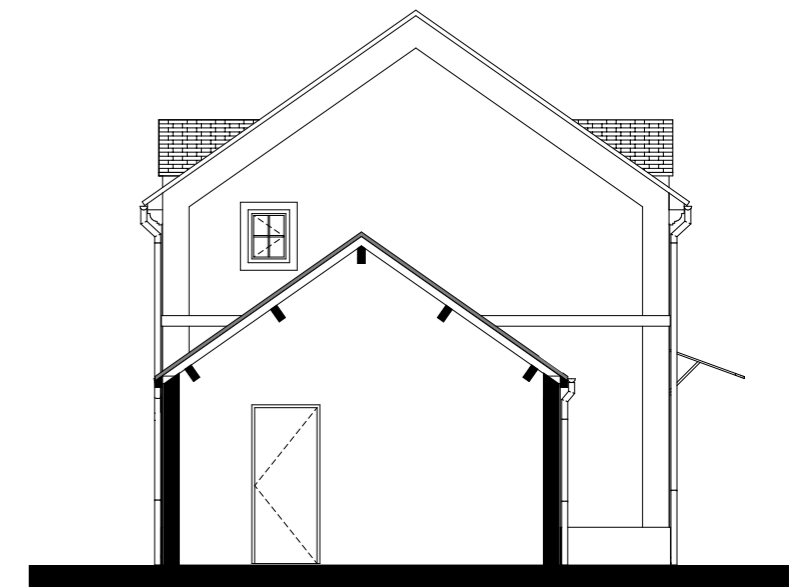
PIGNON DROIT



FACADE JARDIN



PIGNON GAUCHE



PIGNON GAUCHE: coupe3 sur le auvent

