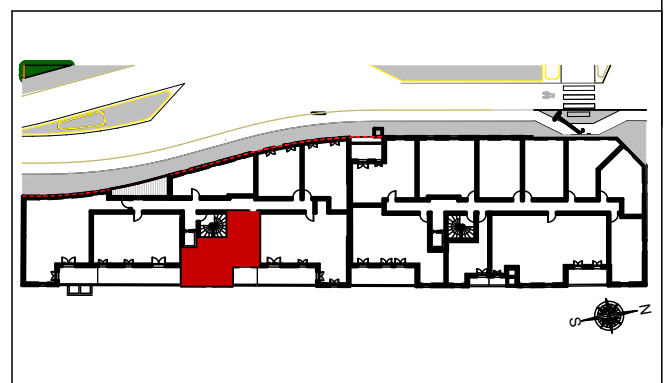


B205



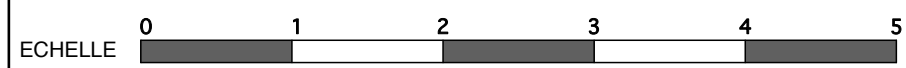
Type 2 pièces	B205
R+2 - Bâtiment B	

ENTRÉE + SEJOUR + CUISINE	17,52 m <sup>2</sup>
CHAMBRE	116,49 m <sup>2</sup>
SALLE D'EAU	5,02 m <sup>2</sup>
<b>SURFACE HABITABLE</b>	<b>39,03 m<sup>2</sup></b>

BALCON	5,66 m <sup>2</sup>
--------	---------------------

<b>LEGENDE</b>	
	Soffites ou faux plafond

juin 2012



NOTA : Des modifications sont susceptibles d'être apportées à ce plan en fonction des nécessités techniques et administratives de la réalisation, tant en ce qui concerne les dimensions libres que l'équipement. Les surfaces indiquées sont approximatives, les retombées, faux-plafonds, soffites, canalisations, chaudière ainsi que l'emplacement des équipements sont figurés à titre indicatif.